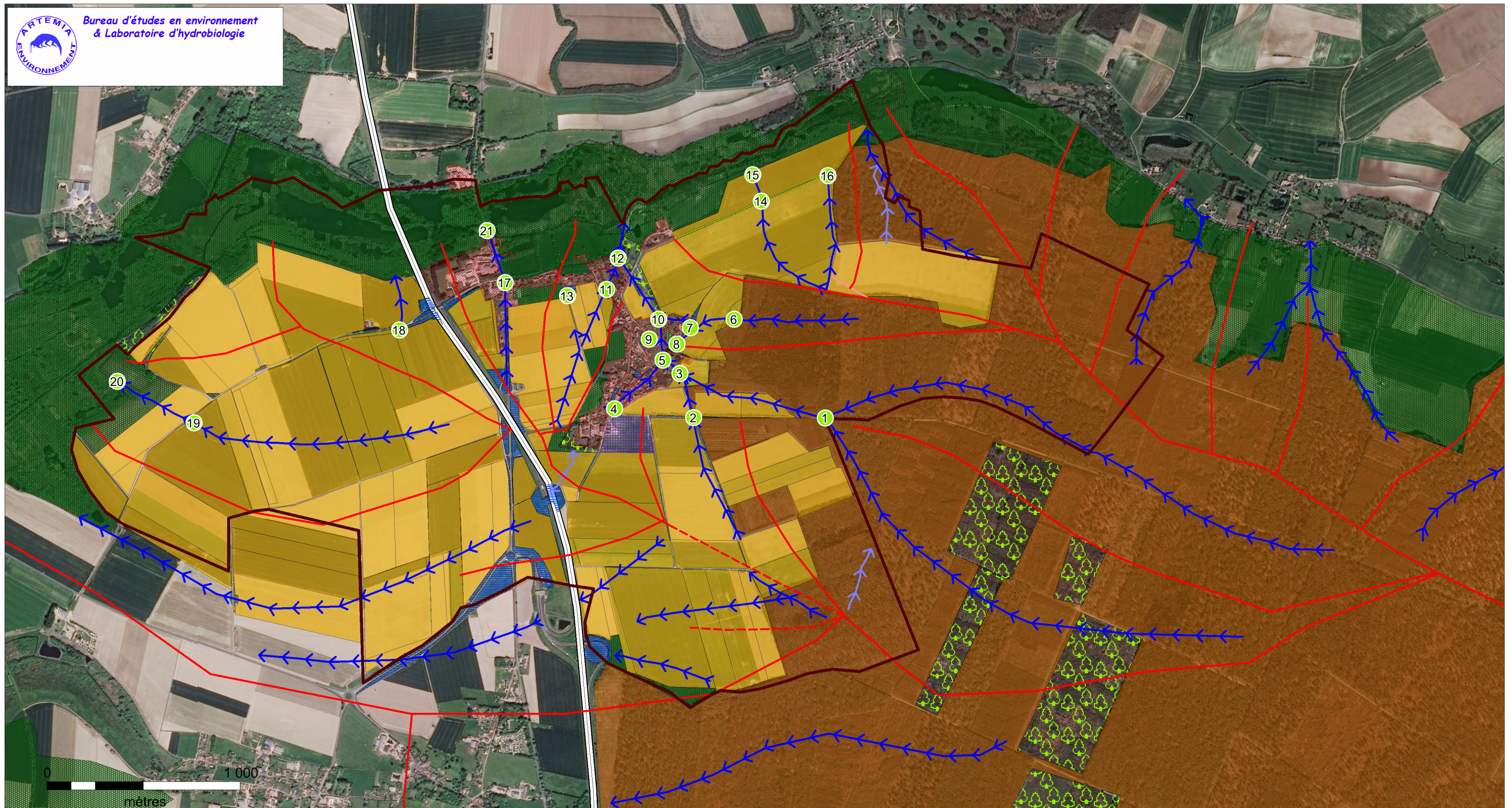
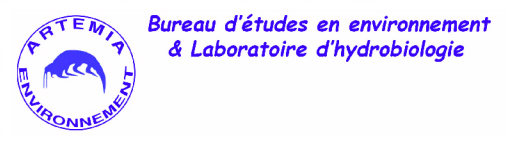
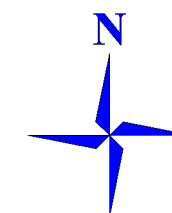


Occupation du sol des bassins versants de la commune de Bernay-en-Ponthieu

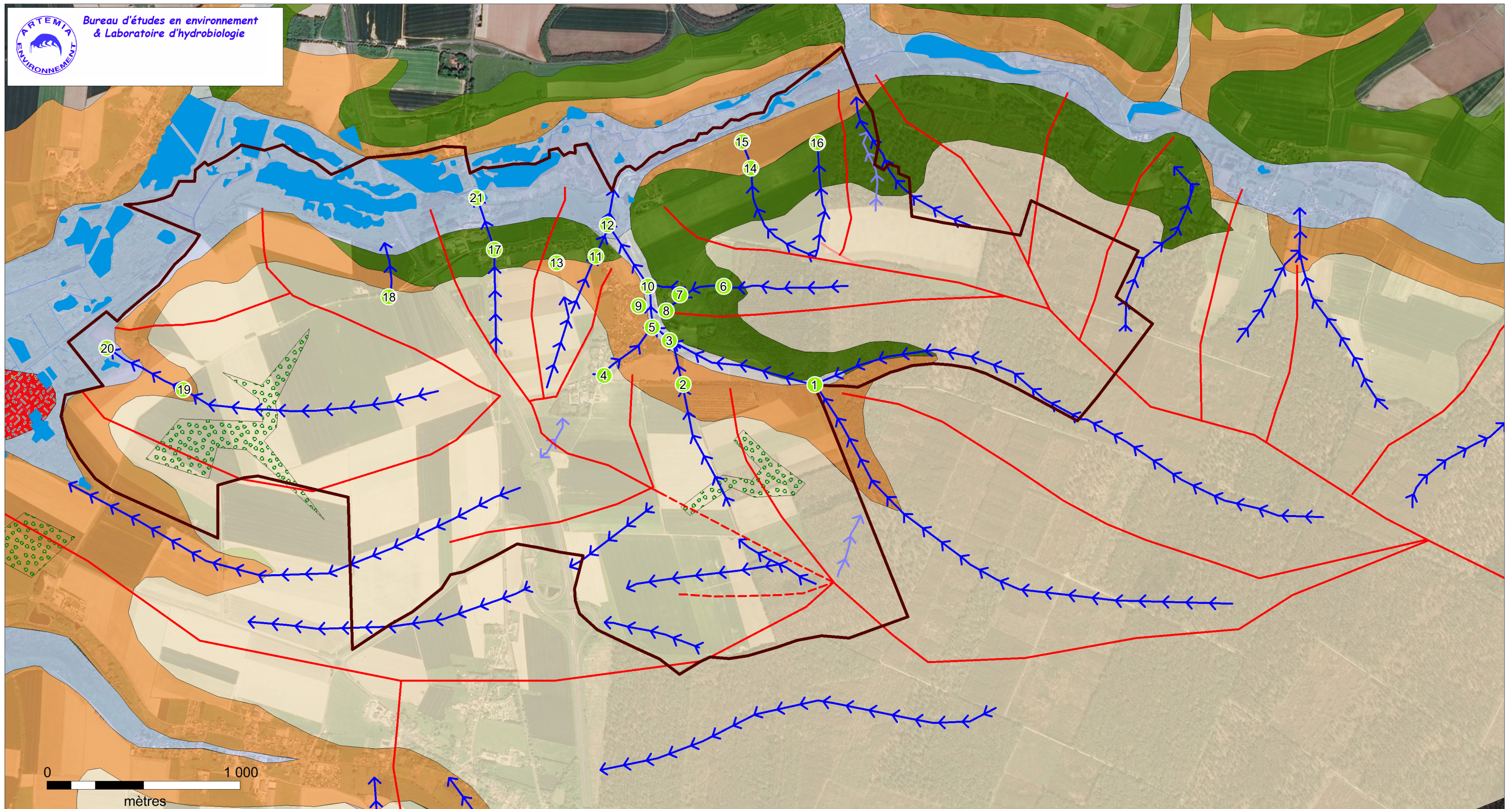
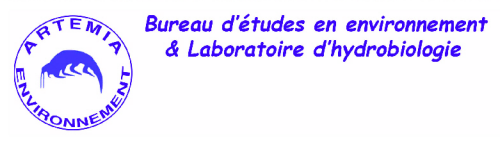


- | | | | | |
|---------------------|---------------|-------------------------------------|--------------------|-------------------|
| Limite communale | Thalwegs | Projet d'aménagement | Prairies - Pâtures | Haie |
| Crêtes | Micro talwegs | Bordures de voiries - Espaces verts | Boisement | Autoroute |
| Microcrête sur dôme | Zone urbaine | Culture | Taillis | Noeud hydraulique |
| Micro crêtes | | | | |



Echelle : 1 / 20 000

Couches géologiques des bassins versants de la commune de Bernay-en-Ponthieu



Limite communale	Crêtes	Thalwegs	Cours d'eau	Formation de Rue : cailloutis, galets	Craie blanche à silex (Coniacien supérieur)
Noeud hydraulique	Micro crêtes sur dôme	Micro talwegs	Alluvions fluviales récentes	Limons argilo-sableux rouges à silex	Sables d'Ostricourt (Landénien)
Micro crêtes	Alluvions fluviales récentes	Tourbes du Flandrien (Holocène)	Limons remaniés sur pente	Remplissage de vallées sèches	

