

# ASA des Bas Champs

## PROGRAMME D'AMENAGEMENT ET D'ENTRETIEN DES BAS CHAMPS DE CAYEUX



### ATLAS CARTOGRAPHIQUE

#### LIVRET II-2

Réalisation AMEVA  
Mai 2017

ASA des Bas Champs  
92 bis rue du Mont Rôti  
80 410 Cayeux sur Mer



# SOMMAIRE

<b>CARTOGRAPHIE DU DIAGNOSTIC .....</b>	<b>1</b>	
LEGENDE DES CARTES .....	2	
<u>Courant à Poissons</u>		
Tronçon CP .....	3	
<u>Canal de Cayeux</u>		
Tronçon CC1 .....	4	
Tronçon CC2 .....	5	
Tronçon CC3 .....	6	
Tronçon CC4 .....	7	
Tronçon CC5 .....	8	
<u>Canal de Brutelles</u>		
Tronçon CB1 .....	9	
Tronçon CB2 .....	10	
Tronçon CB3 .....	11	
<u>Canal de Lanchères</u>		
Tronçon CL1 .....	12	
Tronçon CL2 .....	13	
Tronçon CL3 .....	14	
Tronçon CL4 .....	15	
Tronçon CL5 .....	16	
<u>Course de la digue de l'enclos Gatte</u>		
Tronçon CD1 .....	17	
Tronçon CD2 .....	18	
Tronçon CD3 .....	19	
<b>CARTOGRAPHIE DES TRAVAUX .....</b>	<b>20</b>	
<u>Opérations d'entretien</u>		
E1 Gestion des embâcles .....		21
E2 Faucardage de la végétation aquatique .....		23
E4 Gestion des espèces indésirables .....		25
<u>Opérations de restauration et d'aménagement</u>		
A1 Gestion des niveaux d'eau – réfection de l'ouvrage de l'Enviette .....		26
A2 Restauration / reprise de berges .....		27
A3 Restauration de frayères à Brochet .....		29
A4 Protections rapprochées des cours d'eau .....		31
A5 Dévasement des courses et fossés .....		33
A6 Gestion du risque inondation – protection d'une habitation .....		35
<b>CARTOGRAPHIE NATURA 2000 .....</b>	<b>37</b>	

# CARTOGRAPHIE DU DIAGNOSTIC



# LEGENDE DES CARTES

## OCCUPATION DES SOLS

	Prairie clôturée		Bois, plantation arborescentes
	Prairie non clôturée		Peupleraie
	Zone humide (ZH)		Friche
	Etangs, eaux closes		Route, chemin
	Parc, stade, aire de loisir, jardin		Industrie
	Culture (avec ou sans bande enherbée BE)		Habitations
			Habitations de loisir

## RIPISYLVE

Sain	Mature	Dépérissant / sec sur pied	
			Essences arbustives
			Essences traitées en haut jet
			Essences traitées en cépées arborescentes
			Essences traitées en têtard
	Especies invasives		
			Peupliers en berge
			Essences inadaptées

## OUVRAGES

	Pont		Moulin ou ancien moulin
	Passerelle		Vannage
	Passage sur buse		

## LIT

### Substrats du fond

	Pierre
	Cailloux
	Graviers
	Sables
	Limons
	Vases (épaisseur < 0,25 m)
	Vases (épaisseur < 0,5 m et > 0,25 m)
	Vases (épaisseur > 0,5 m)

### Habitat aquatique remarquable

	Espèce concernée	BRO	Brochet
	Frayères potentielles	TRF	Truite fario
	Zones de croissance-nutrition	CHA	Chabot
		LPP	Lamproie

## REJETS-PRISES D'EAU

<b>R</b>	Rejets pluviaux, d'étangs, fossés de drainage
<b>R</b>	Rejets assainissement, domestiques
<b>R</b>	Rejets doute
<b>P</b>	Prises d'eau

## BERGE

### Erosion de berges

	Glissements de berges
	Sapements de berges
	Brèche

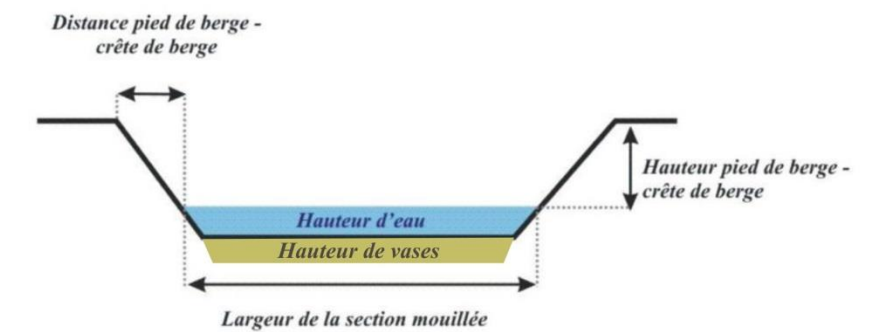
### Facteurs aggravants

	Merlon
	Descente abreuvoir
	Piétinement du bétail
	Rats musqués
	Traitement phytosanitaire
	Dépôts de tonte, déchets verts

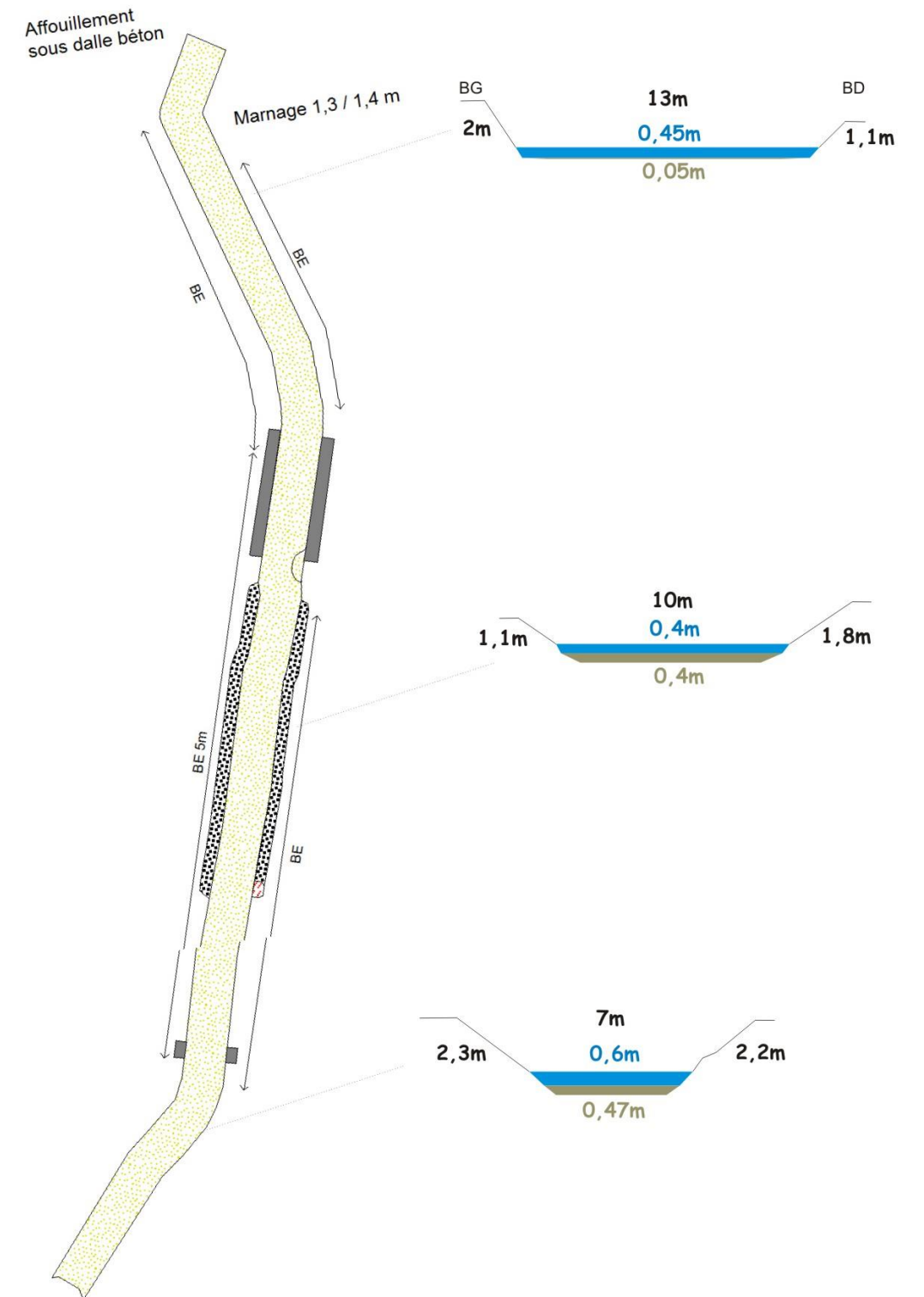
### Traitement de berges

	Protection génie civil
	Protection végétale

### Profils de berges

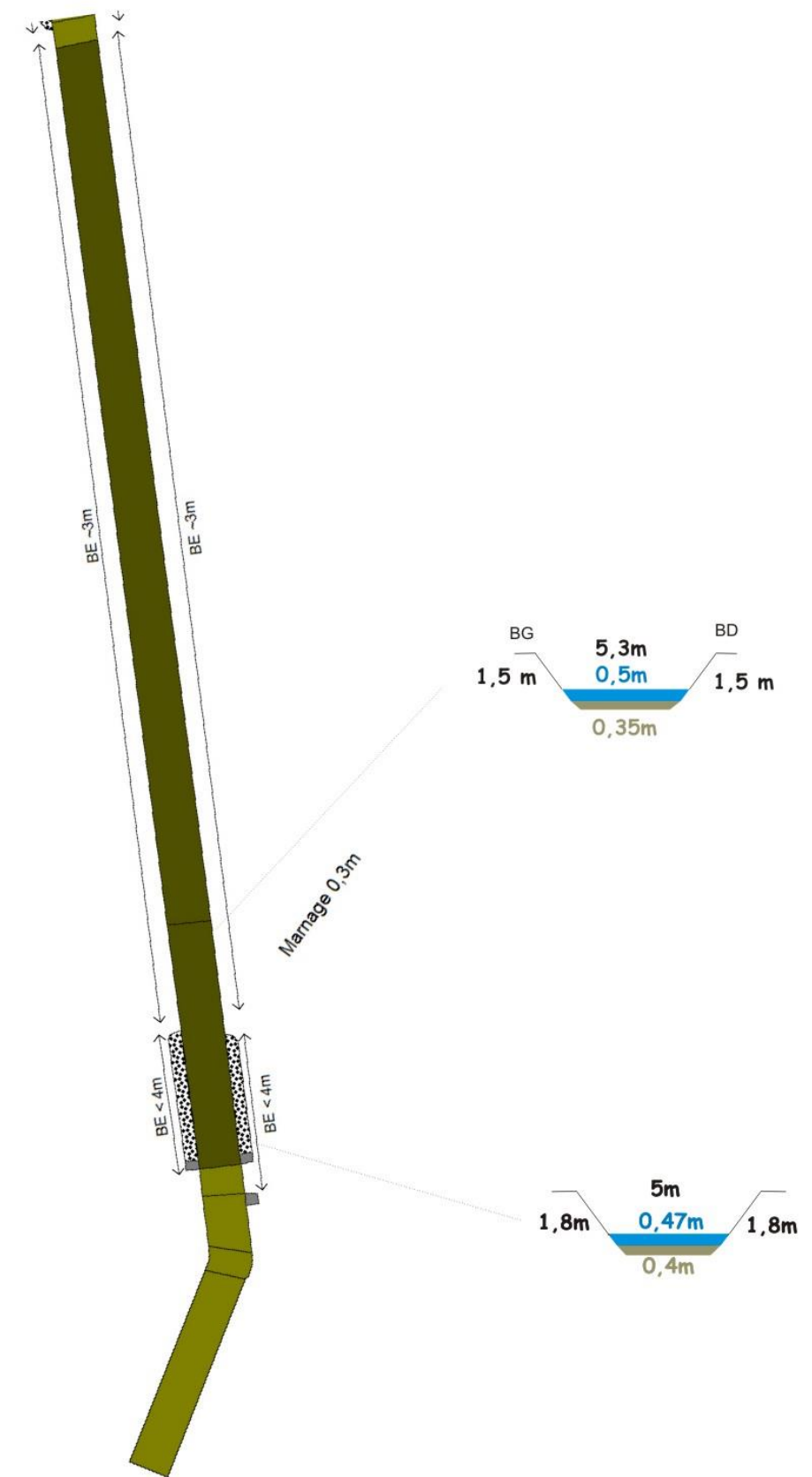
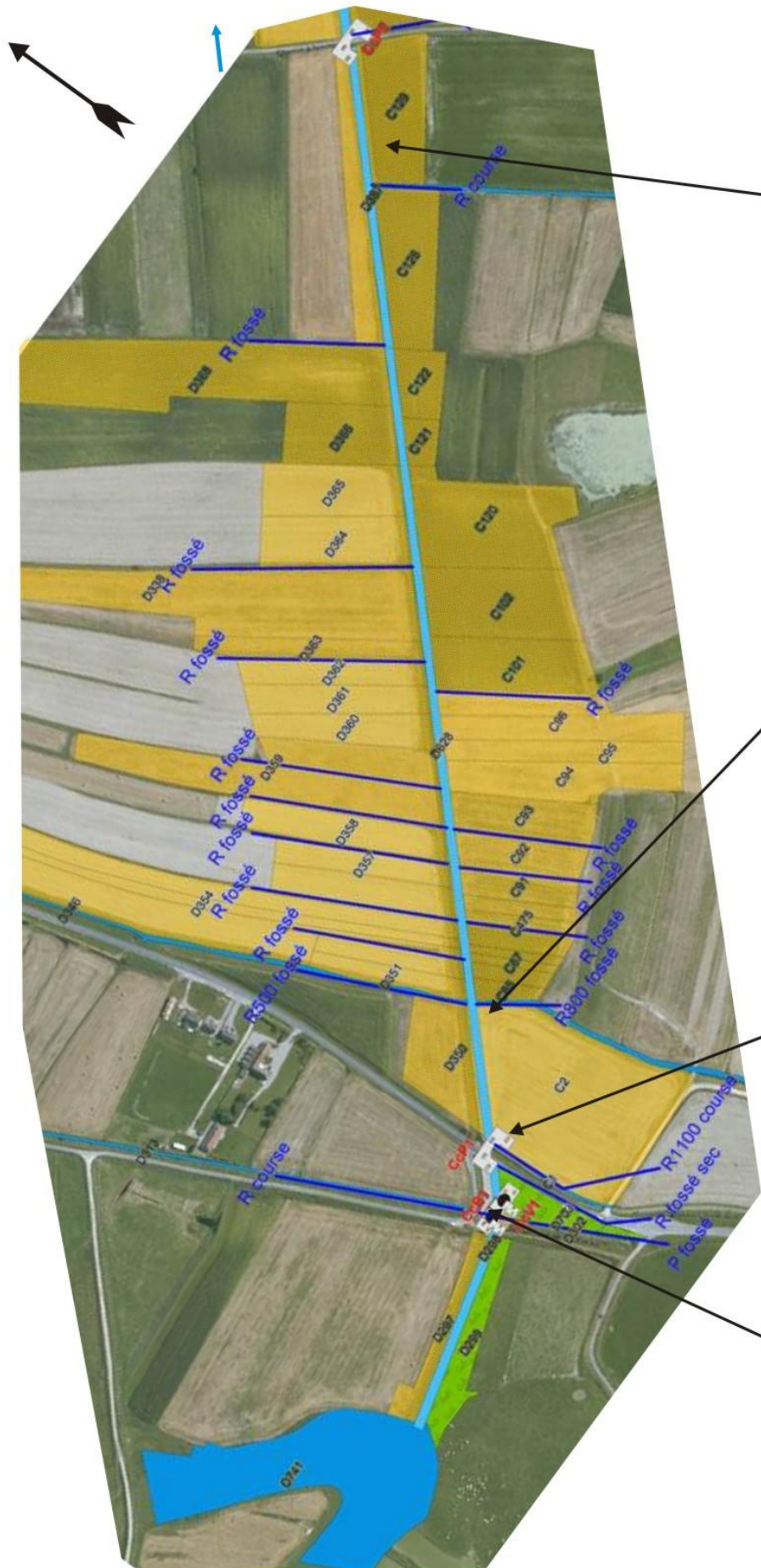






1/5000



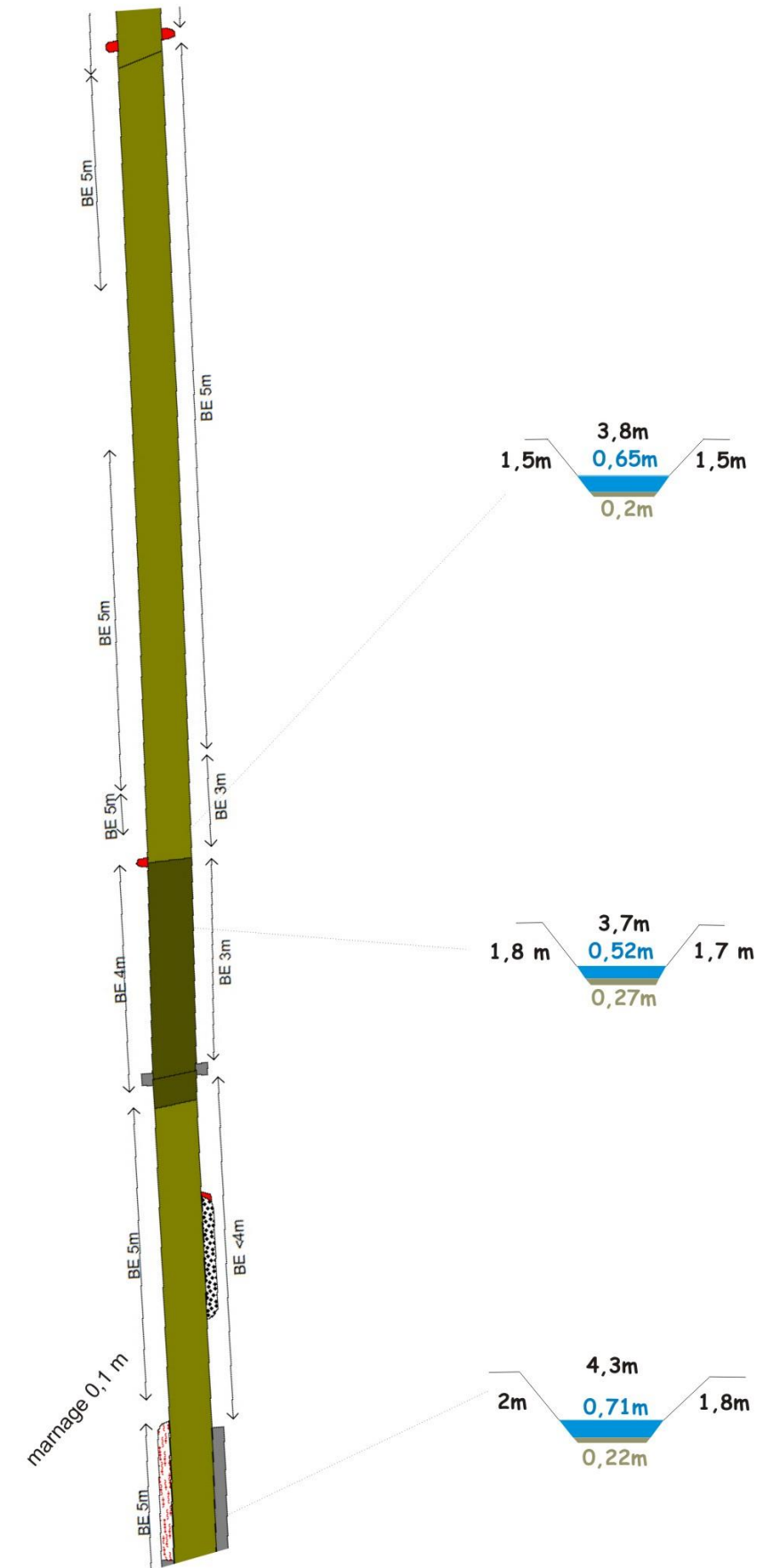
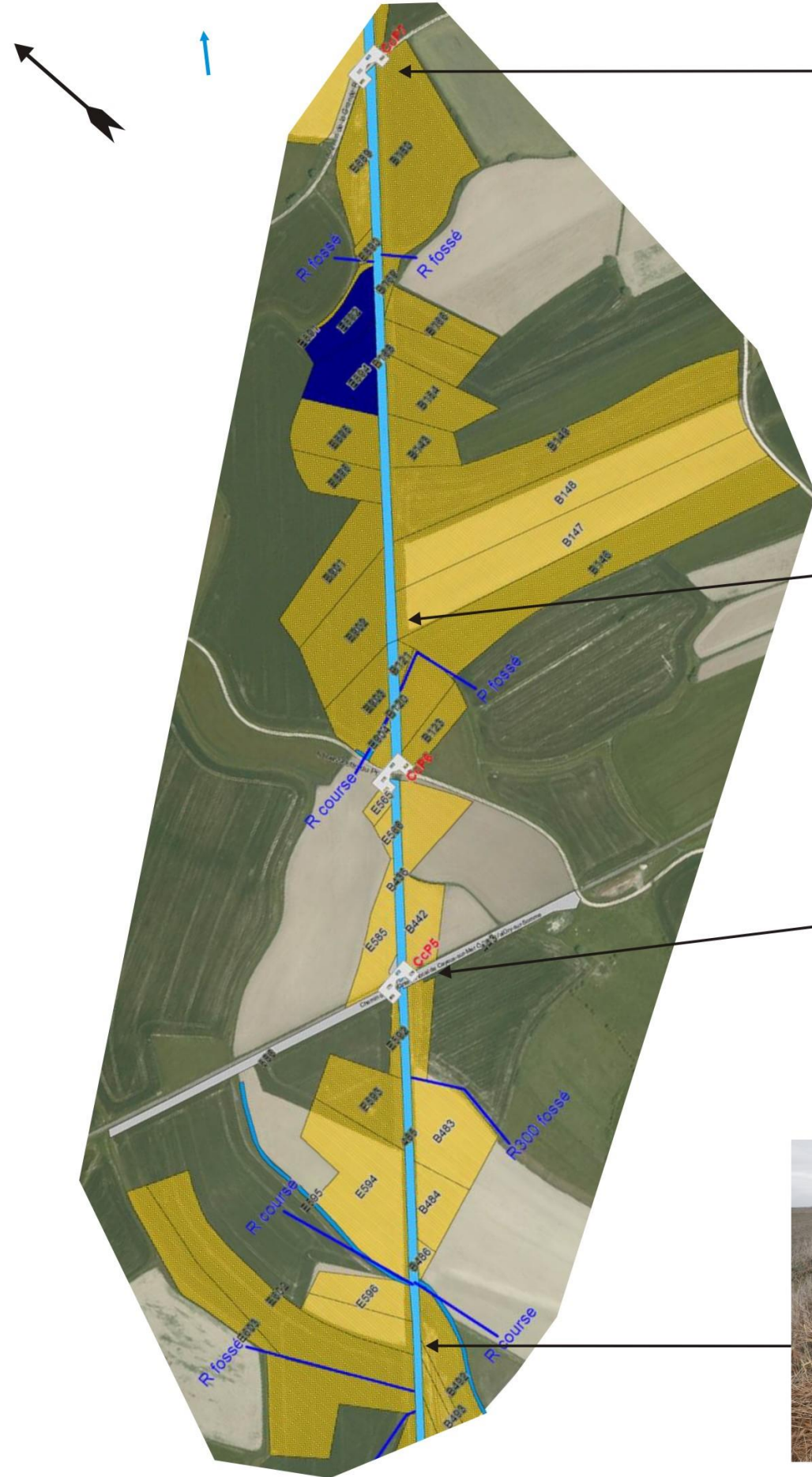


1/5000



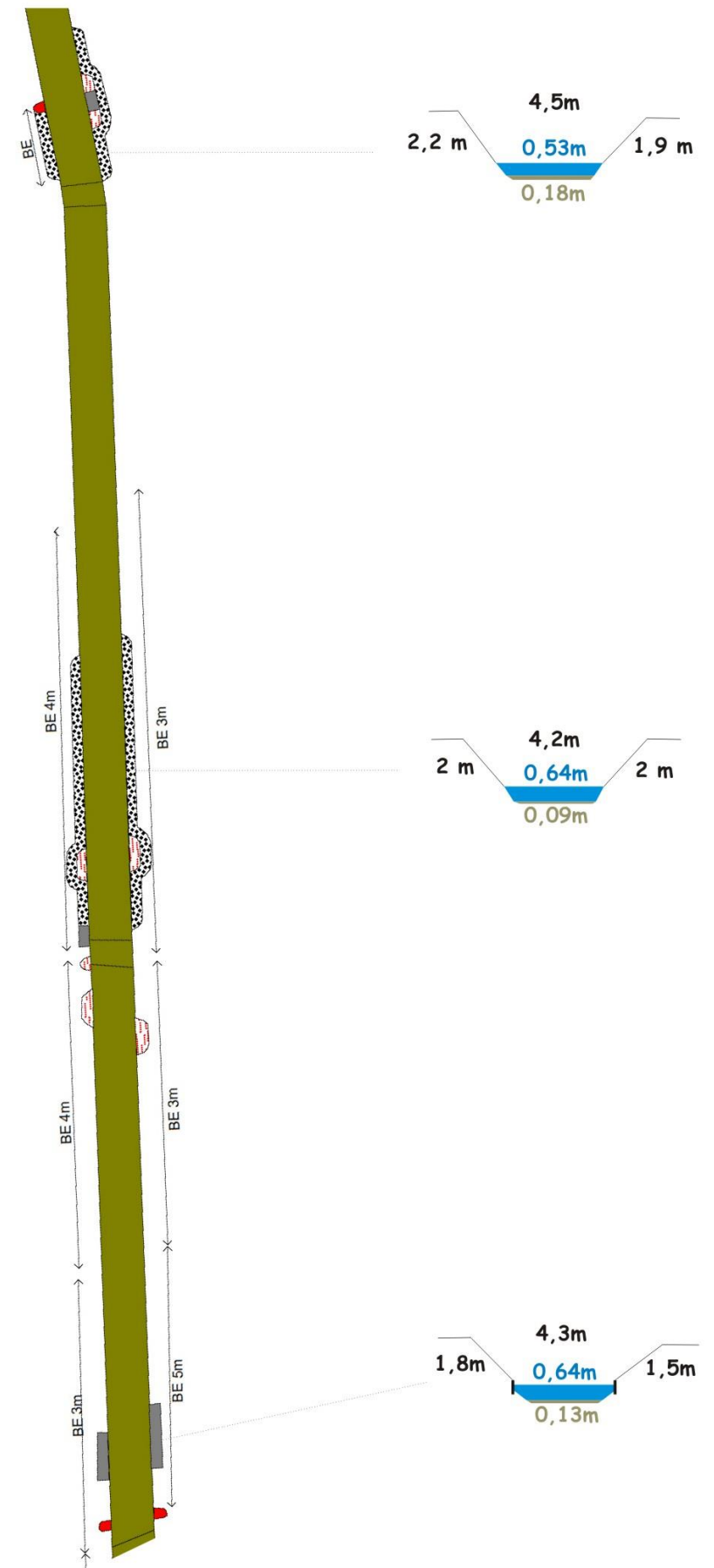






1/5000



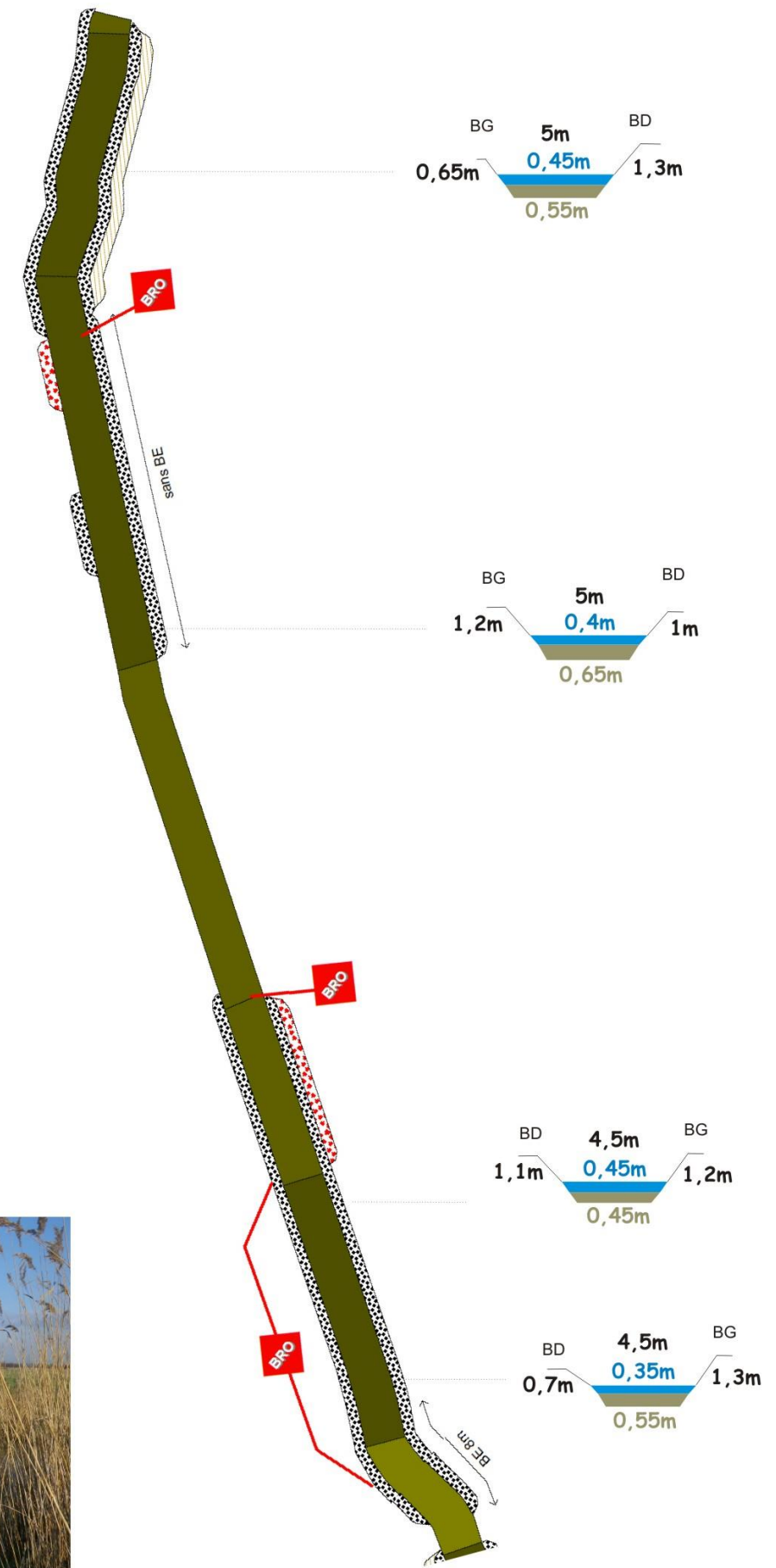
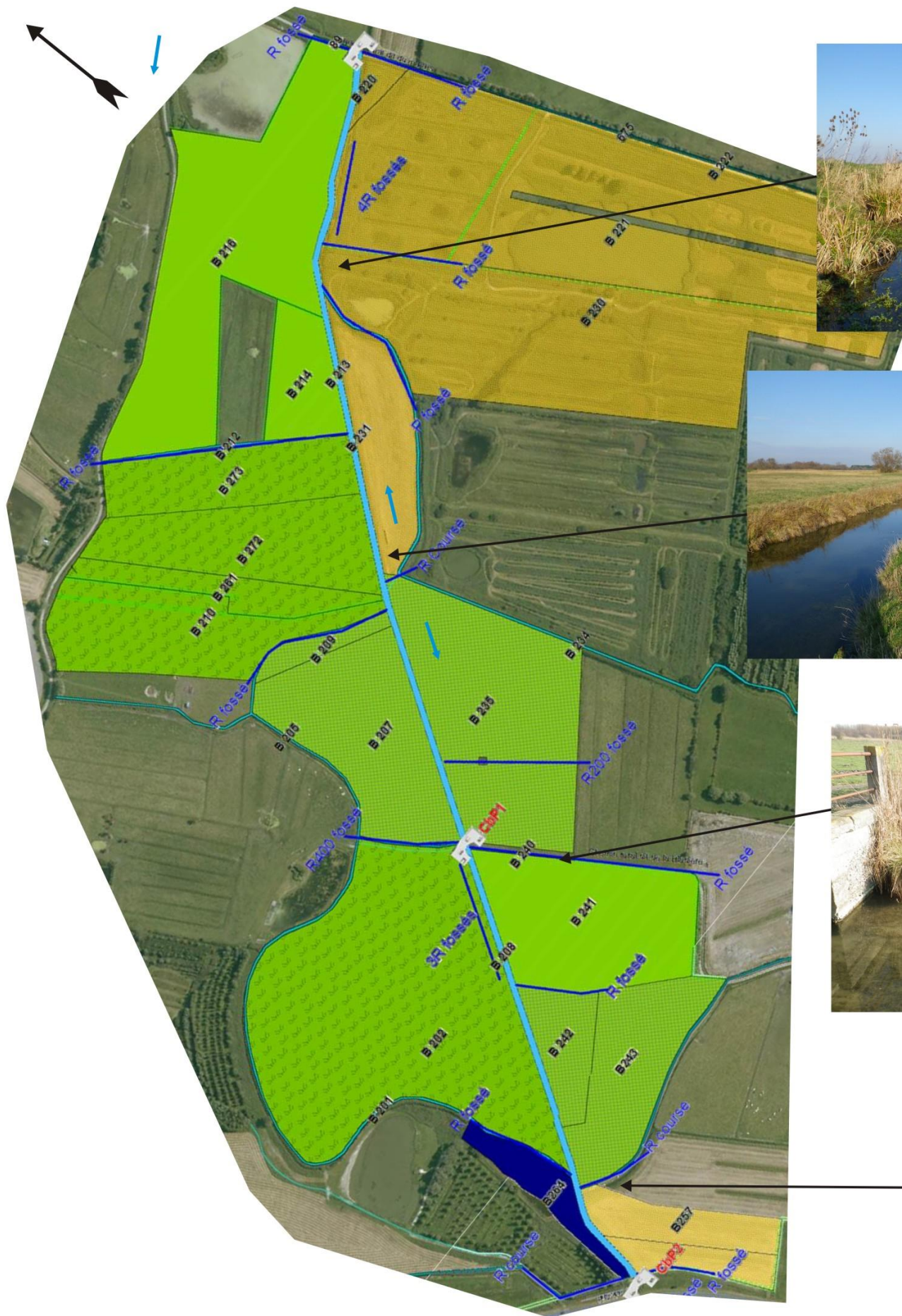


1/5000



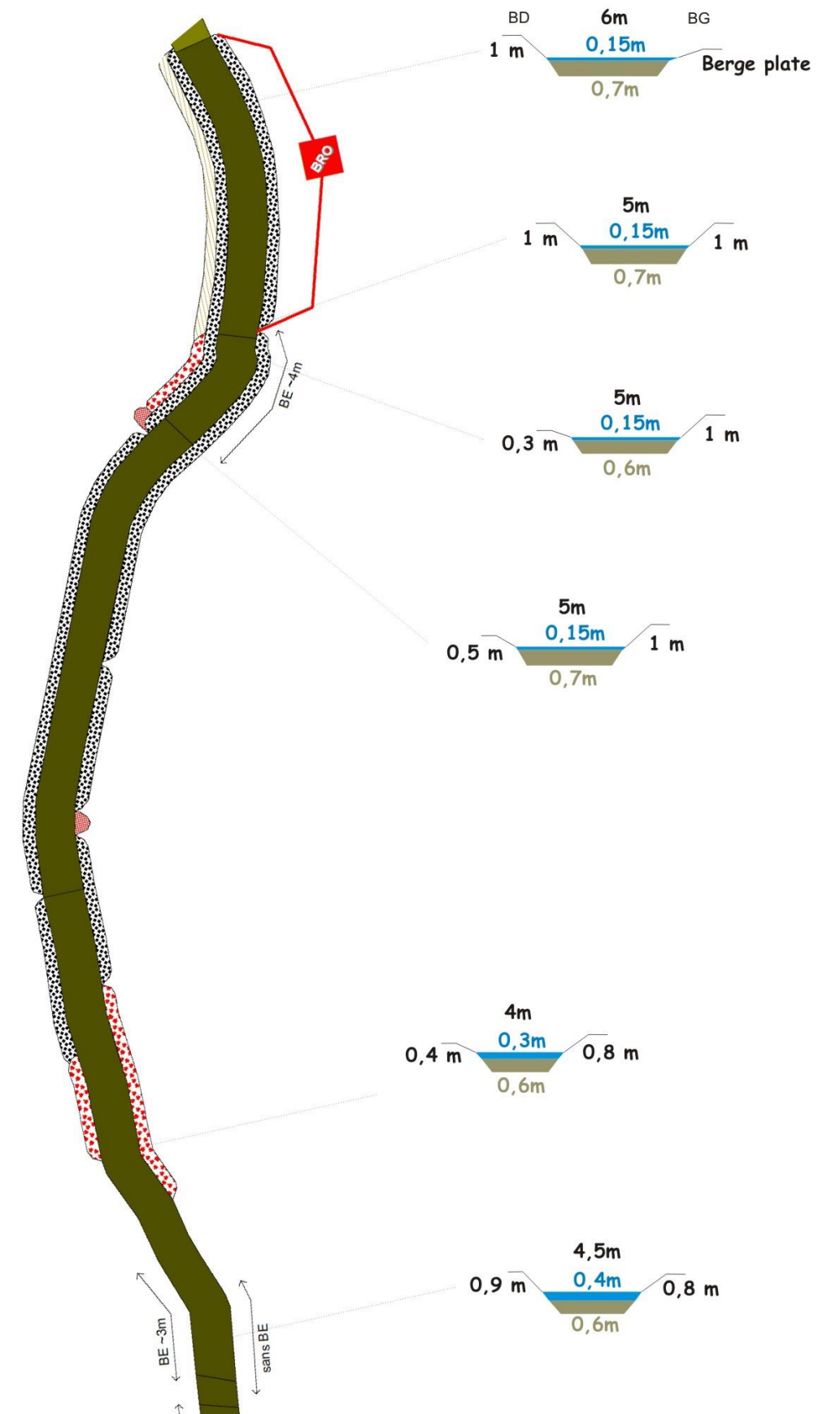






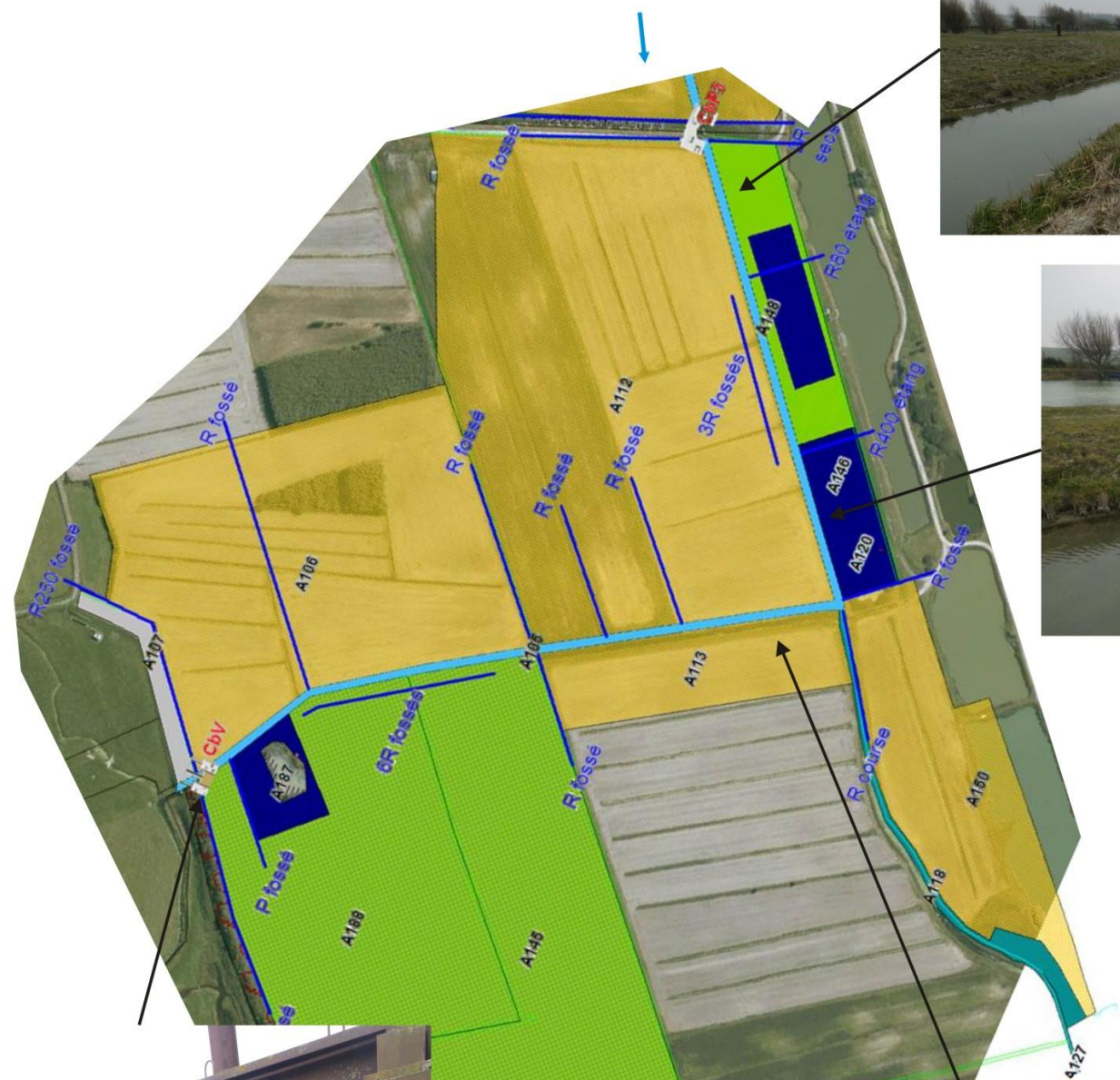
1/5000



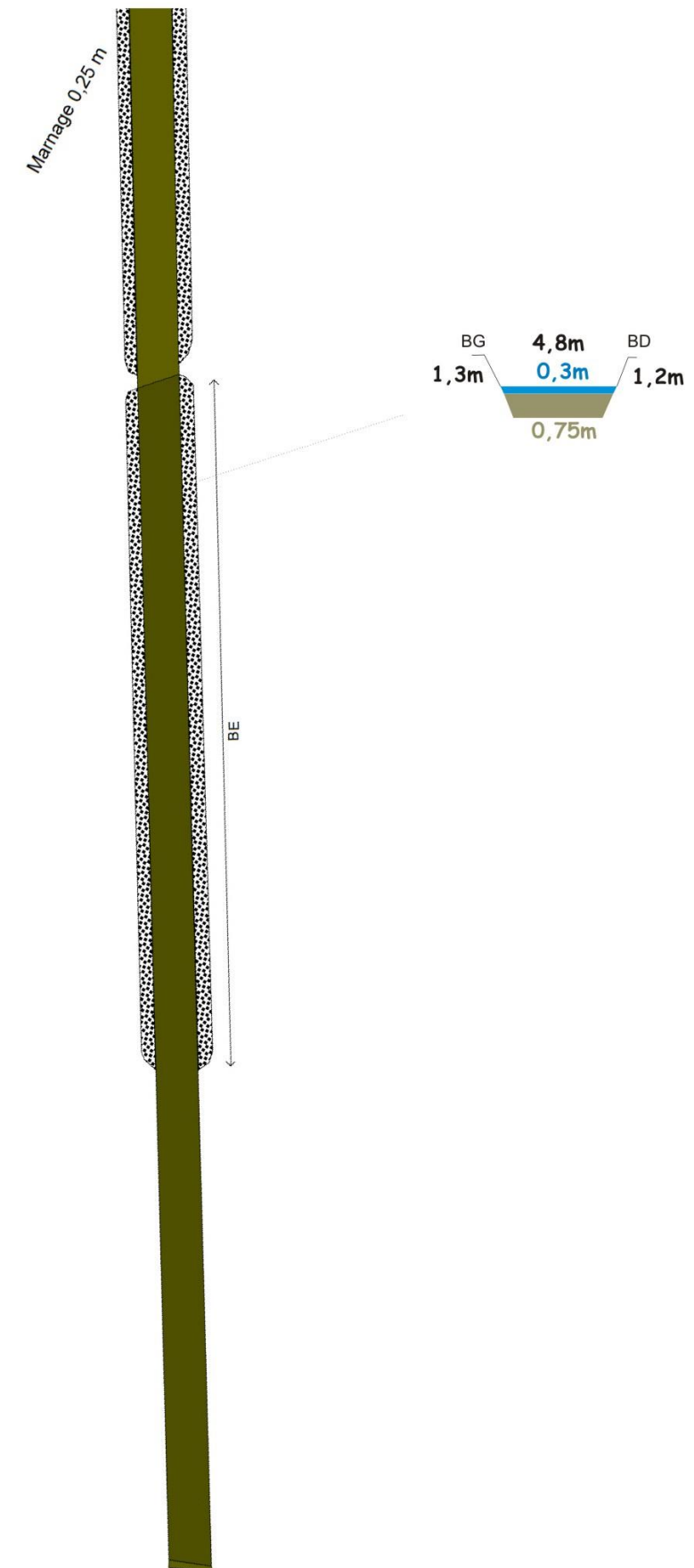


1/5000

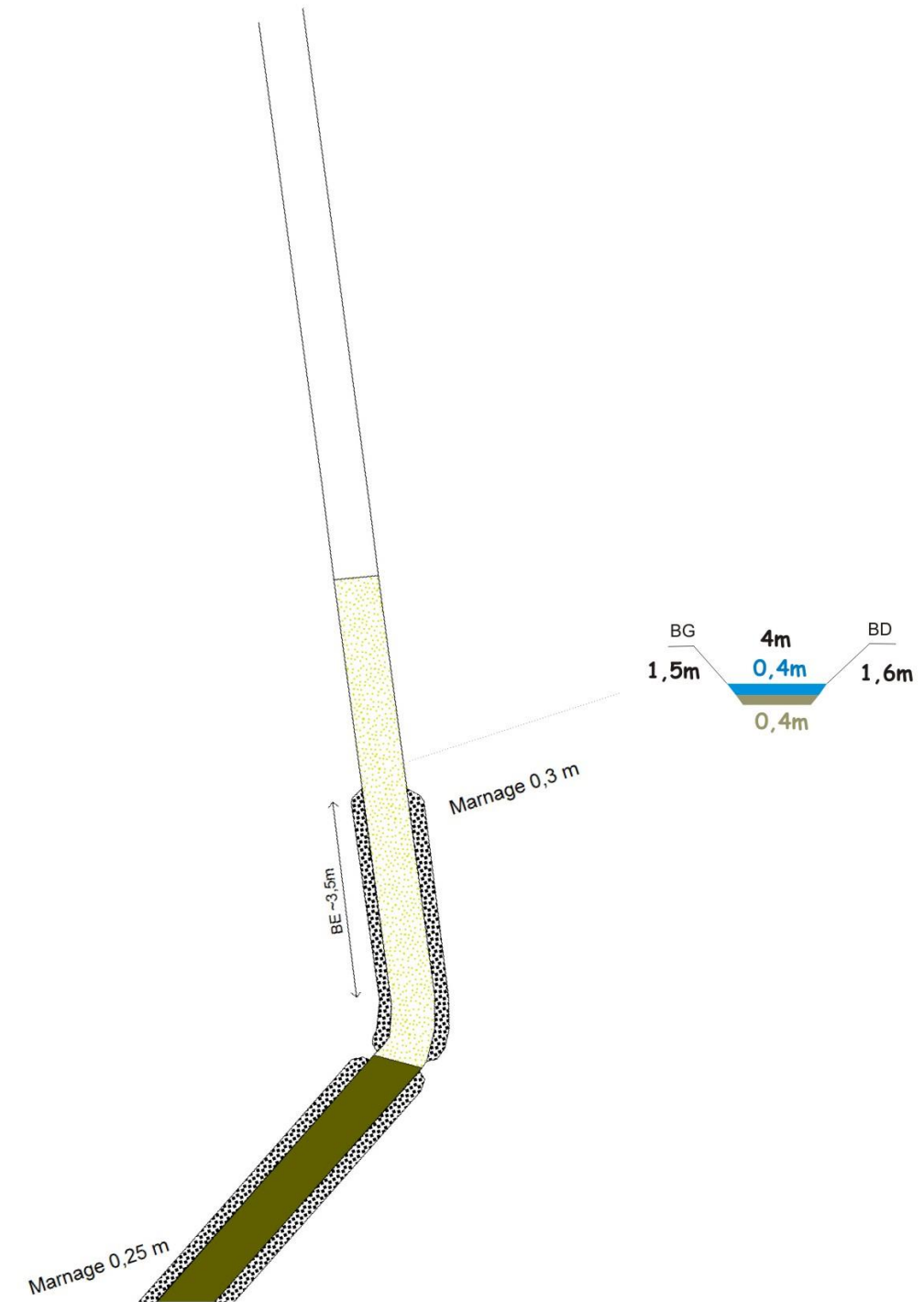








1/5000

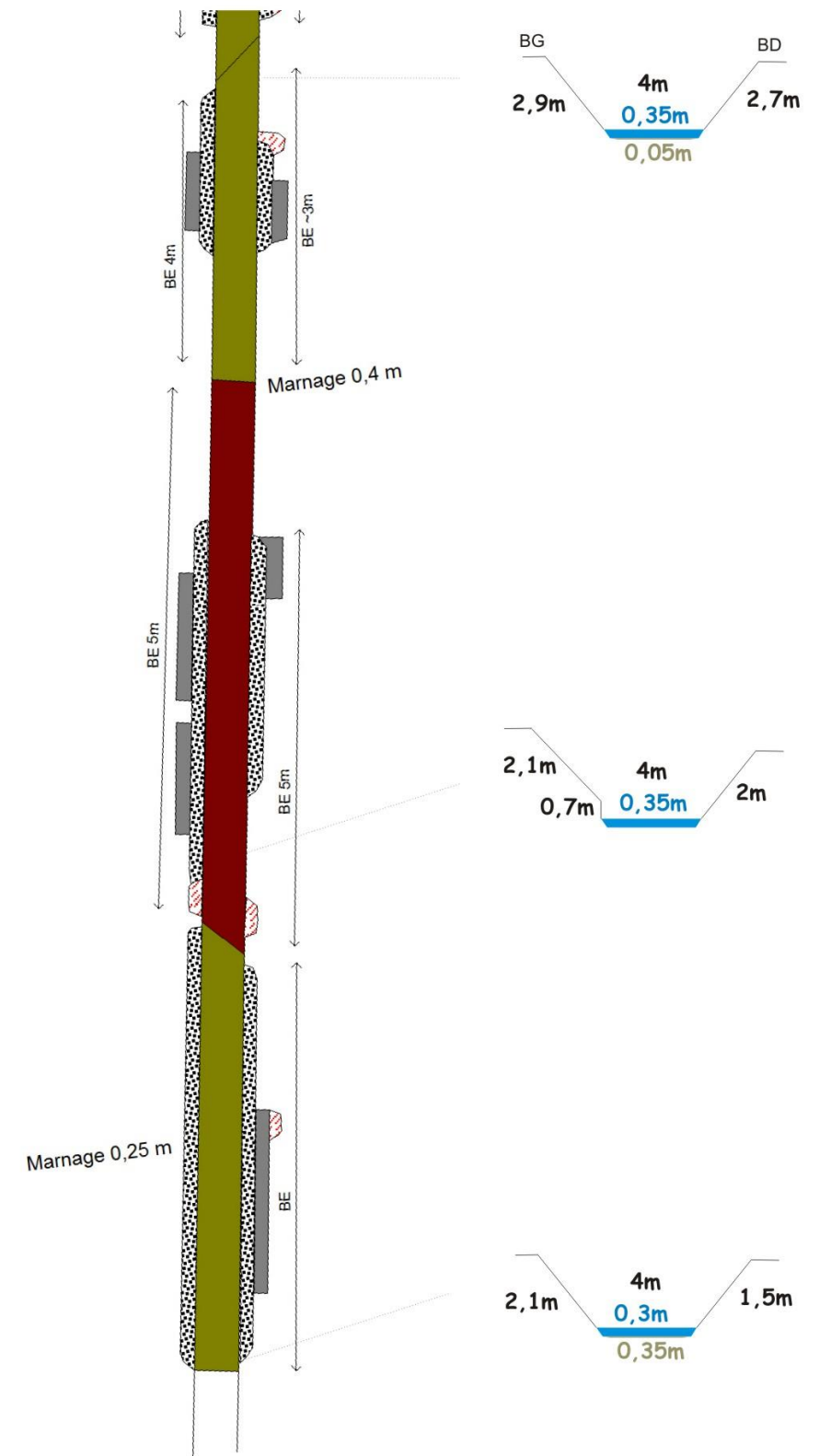
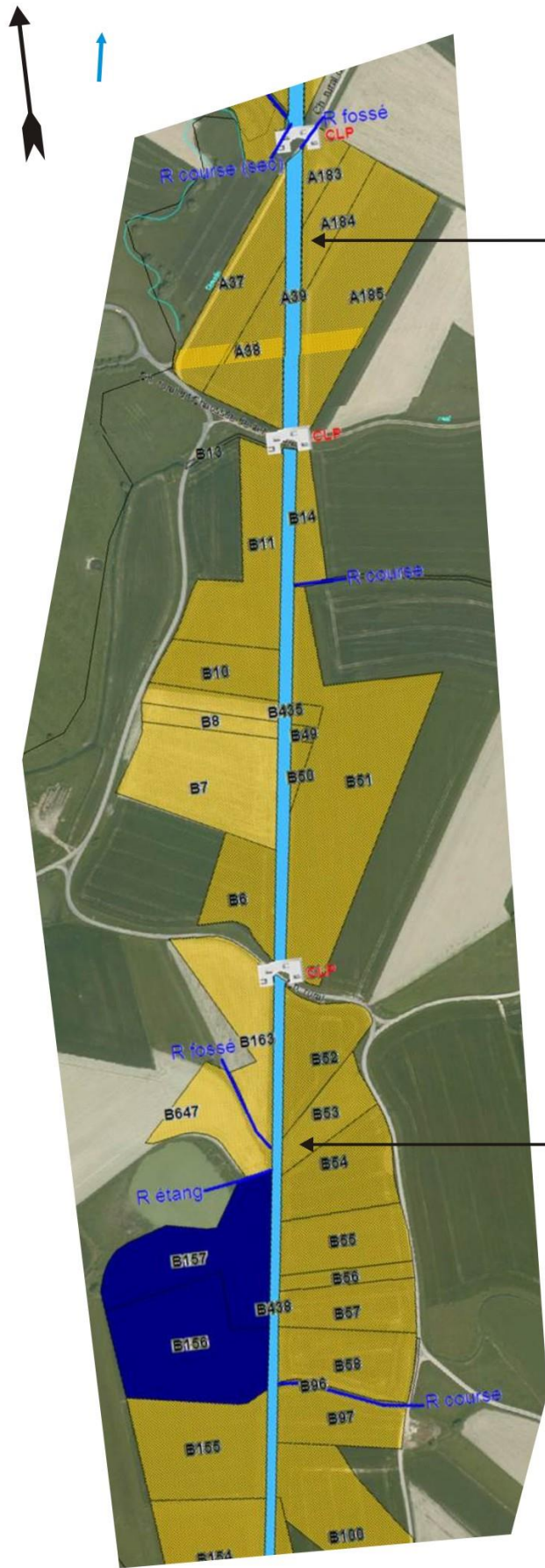


1/5000

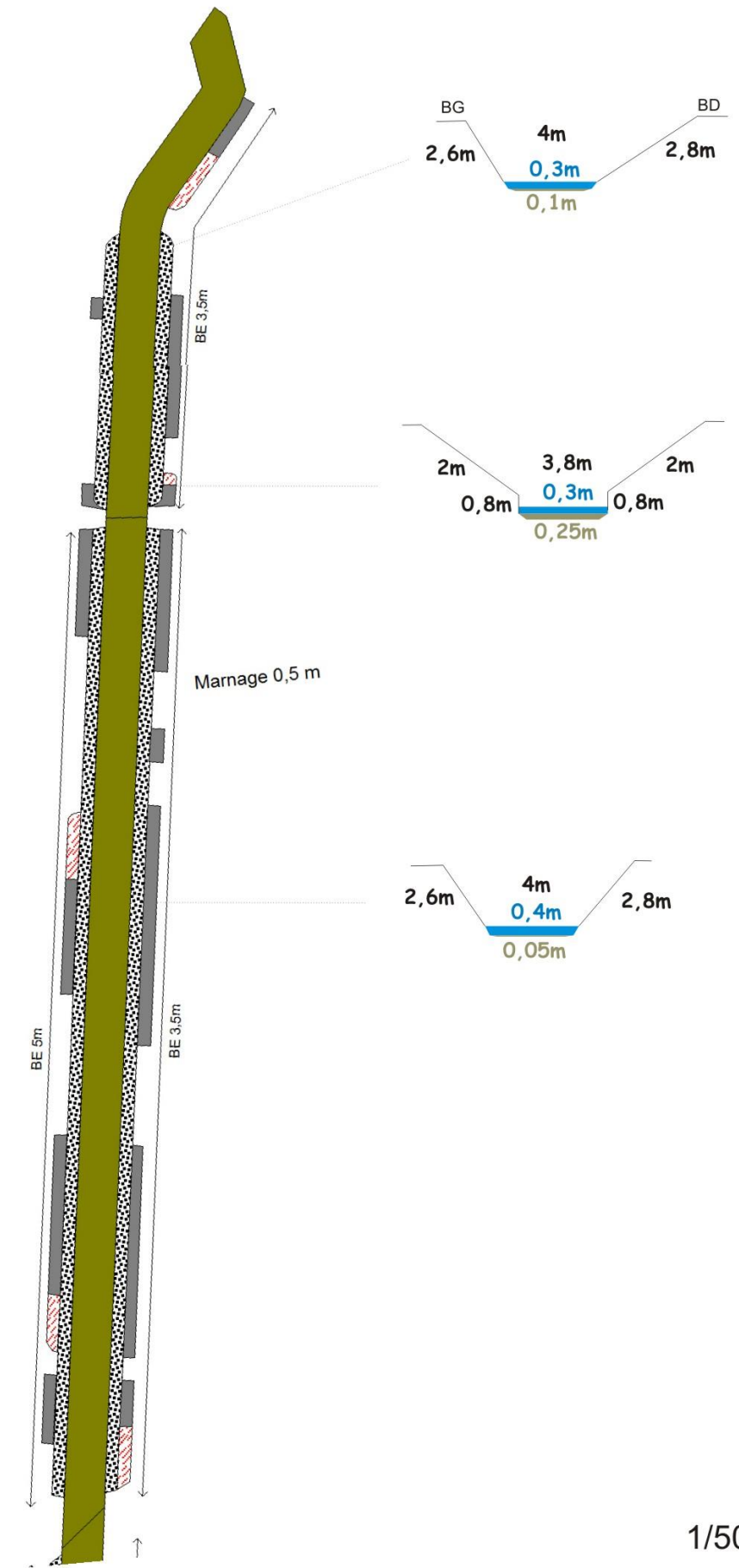
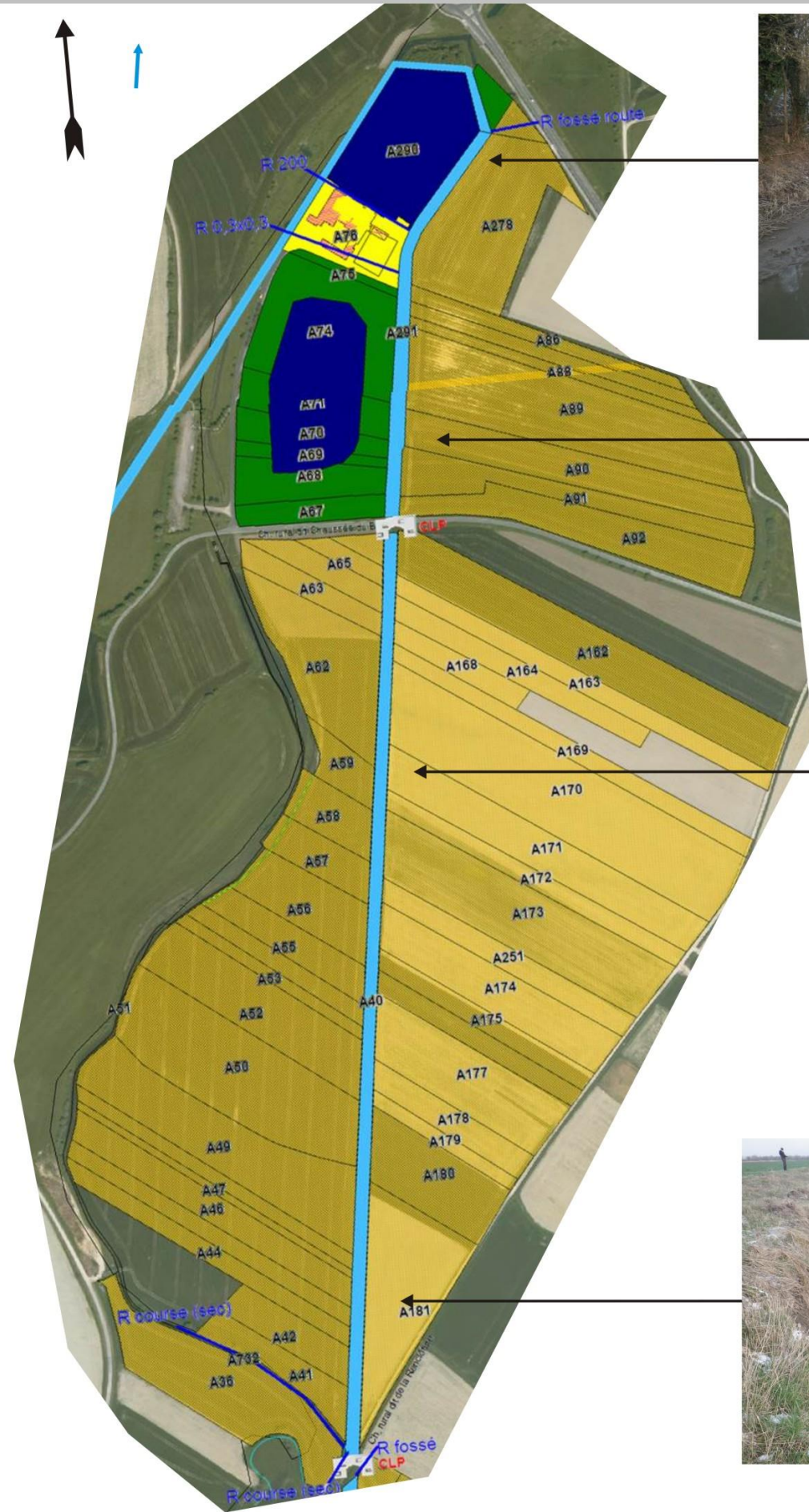




1/5000

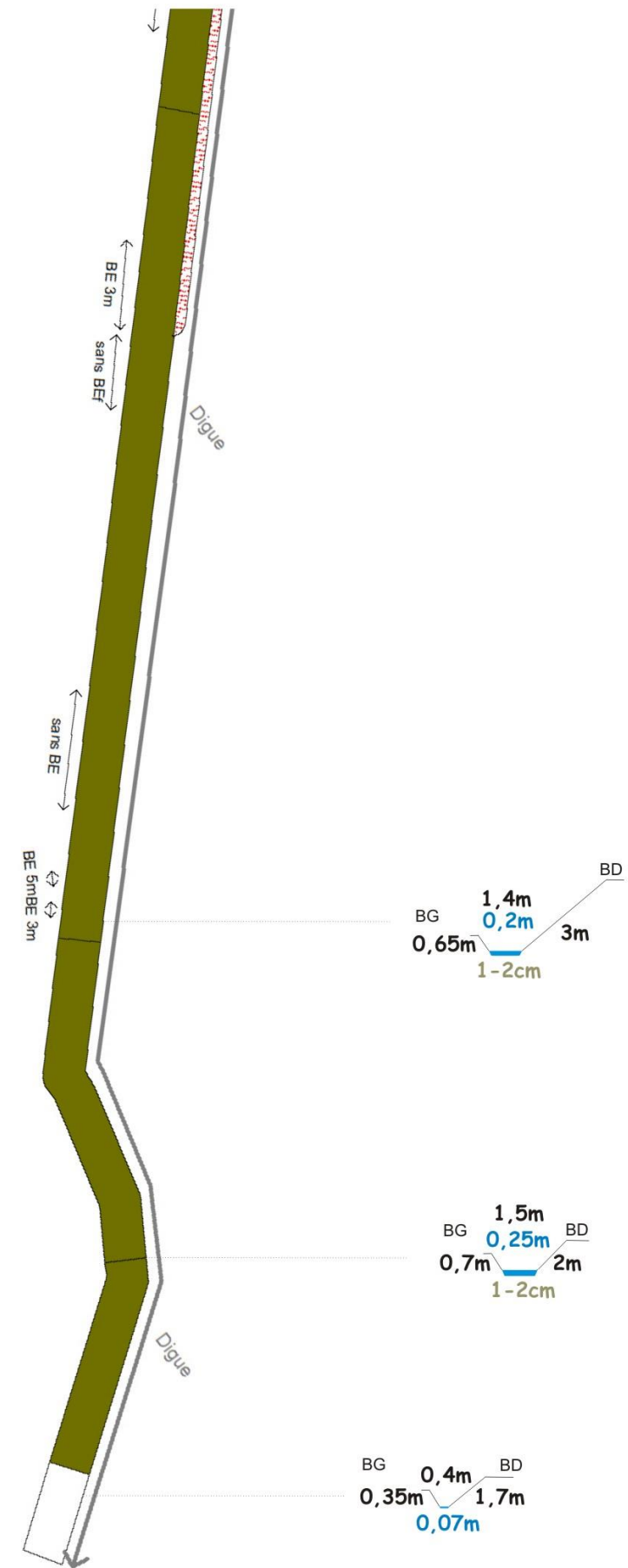
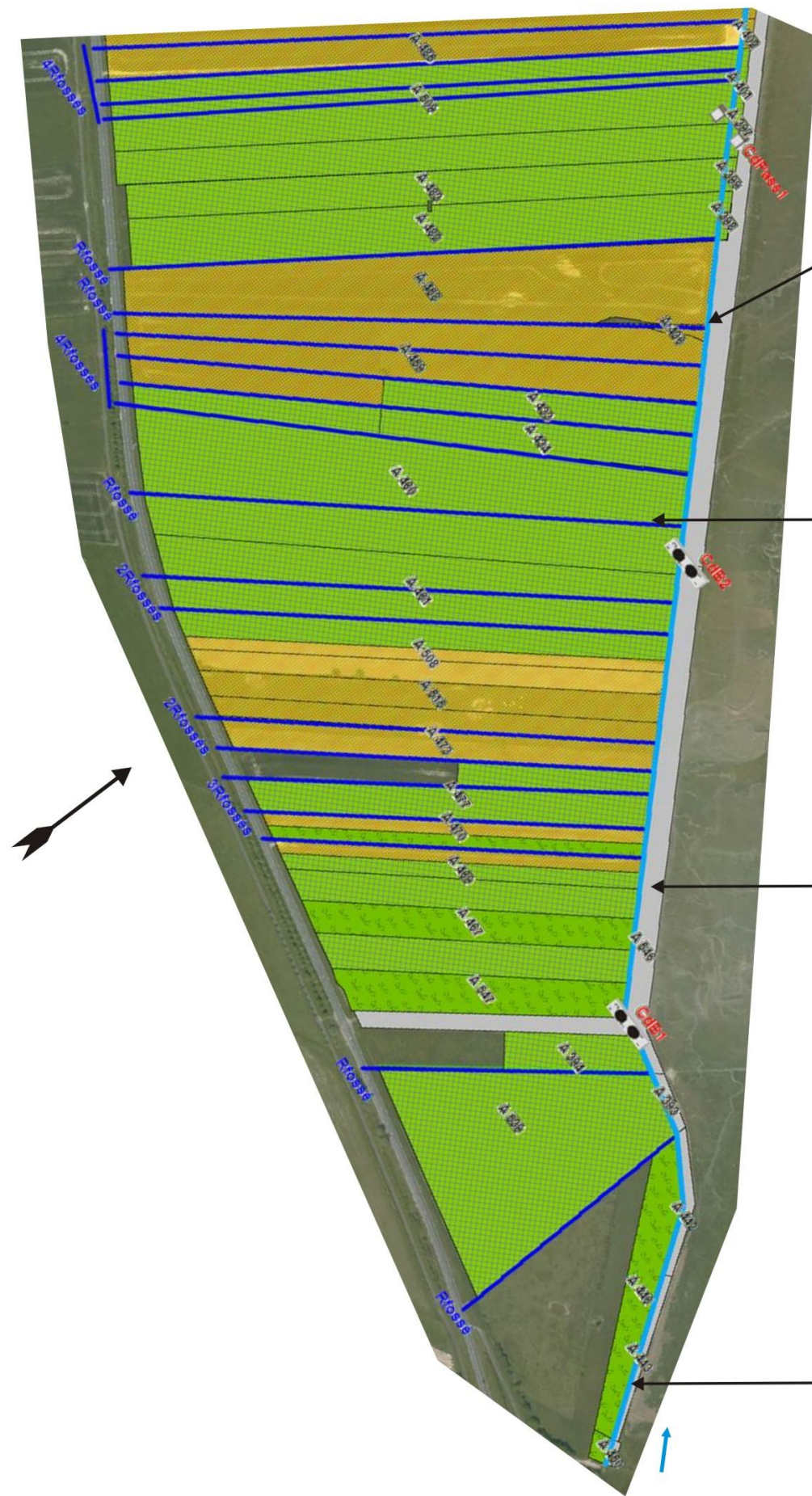




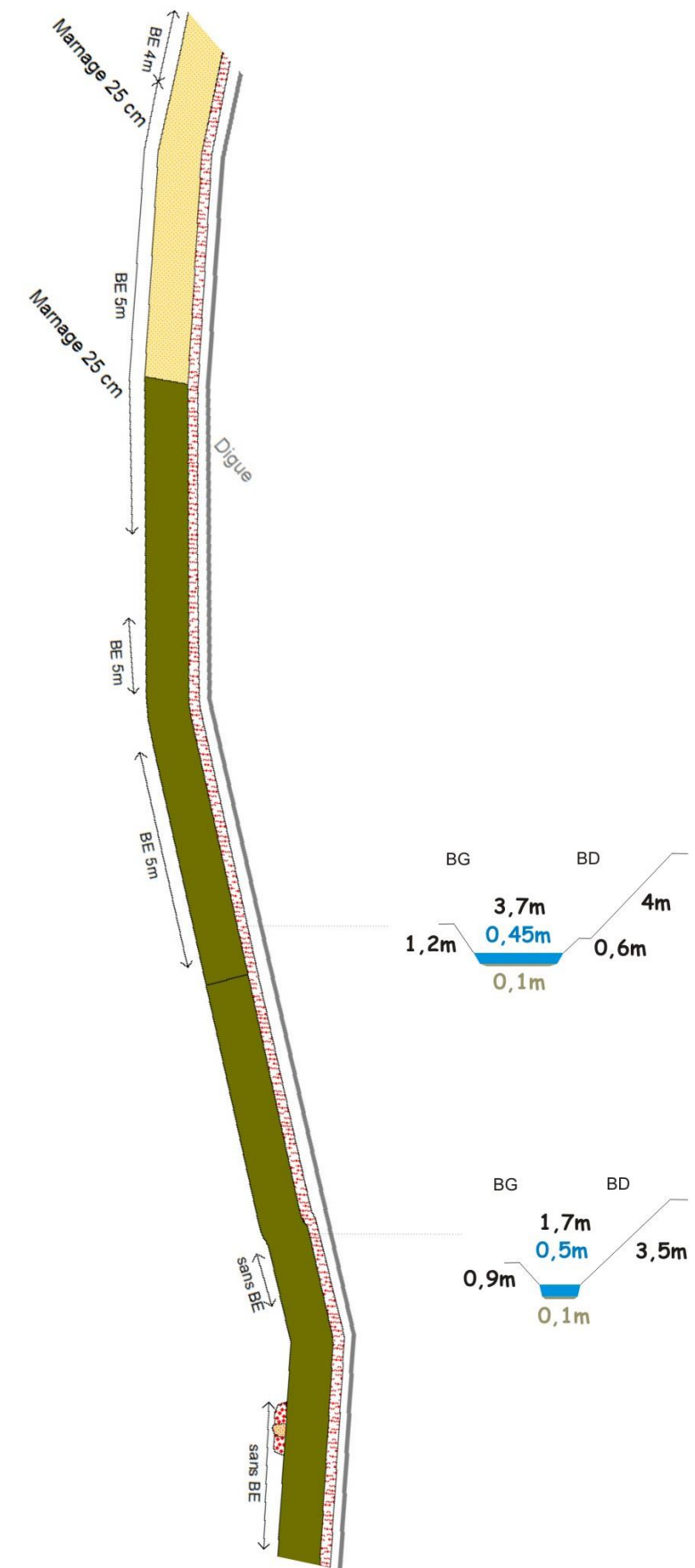
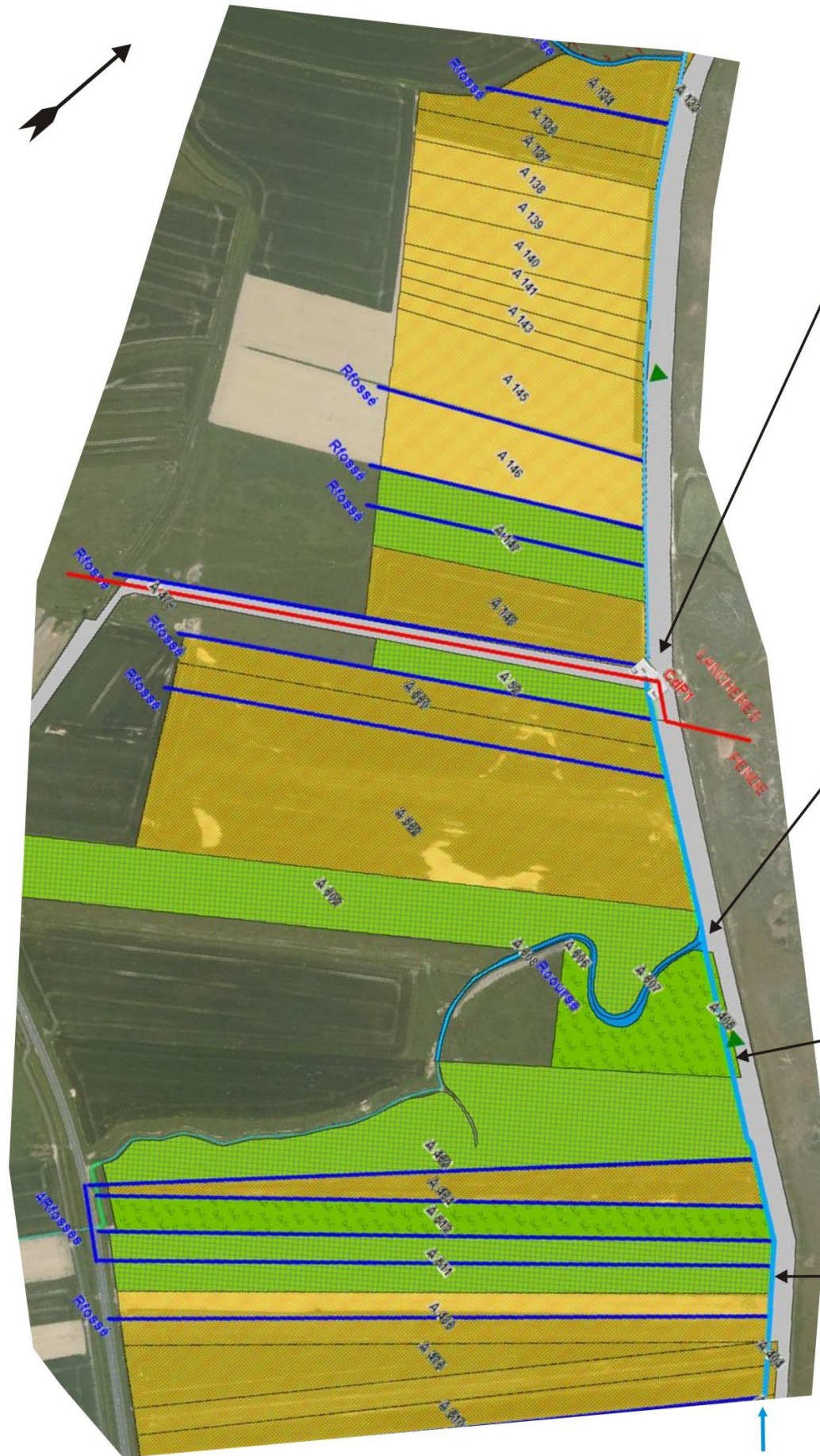


1/5000



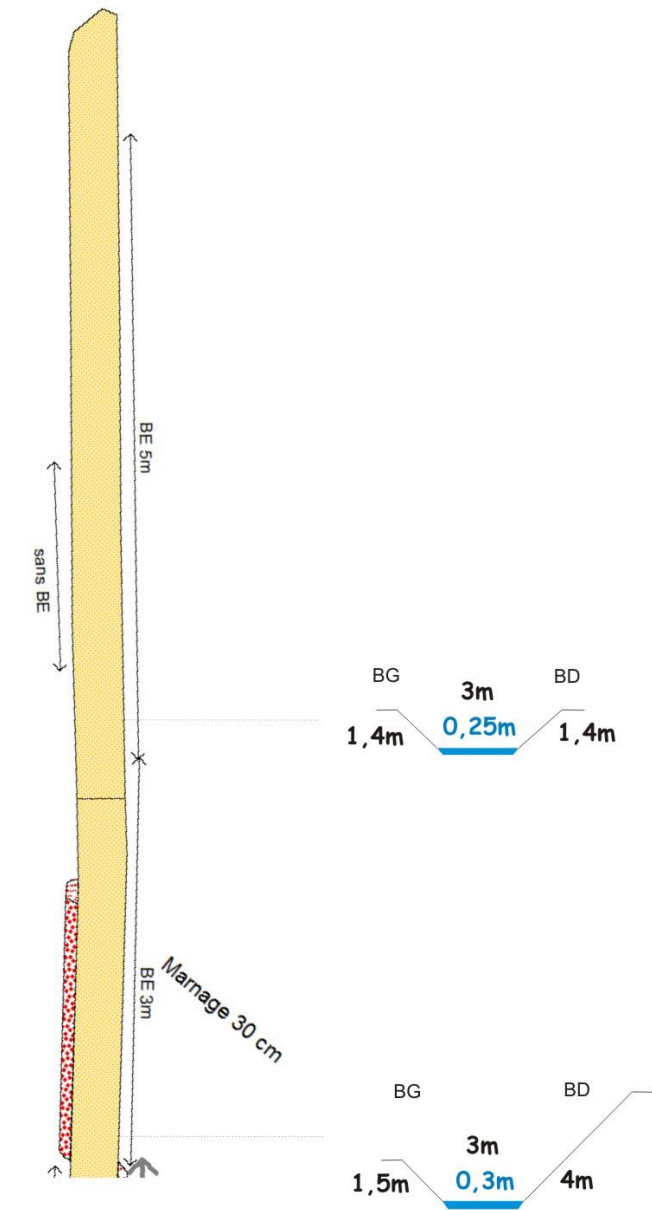
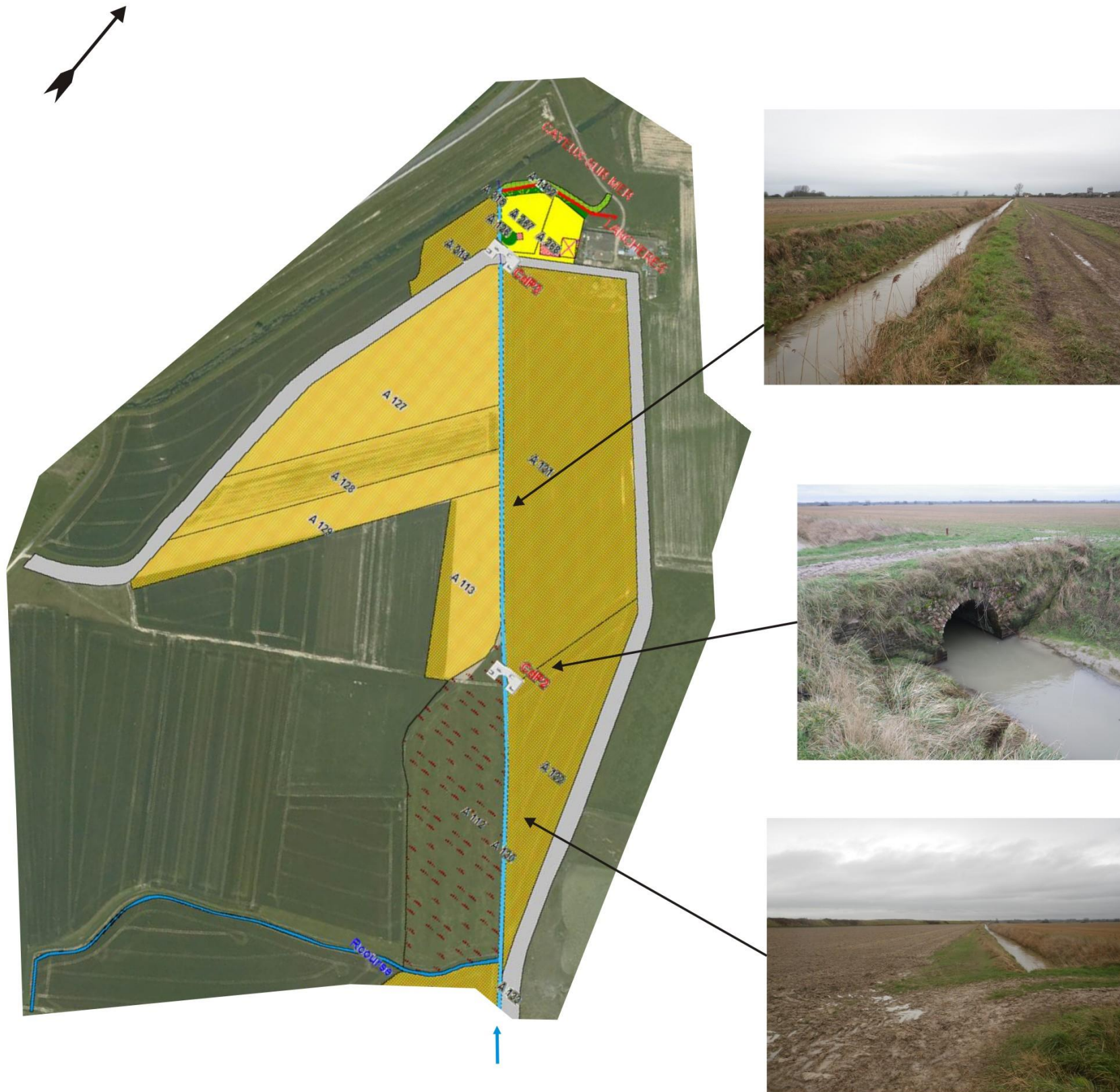






1/5000



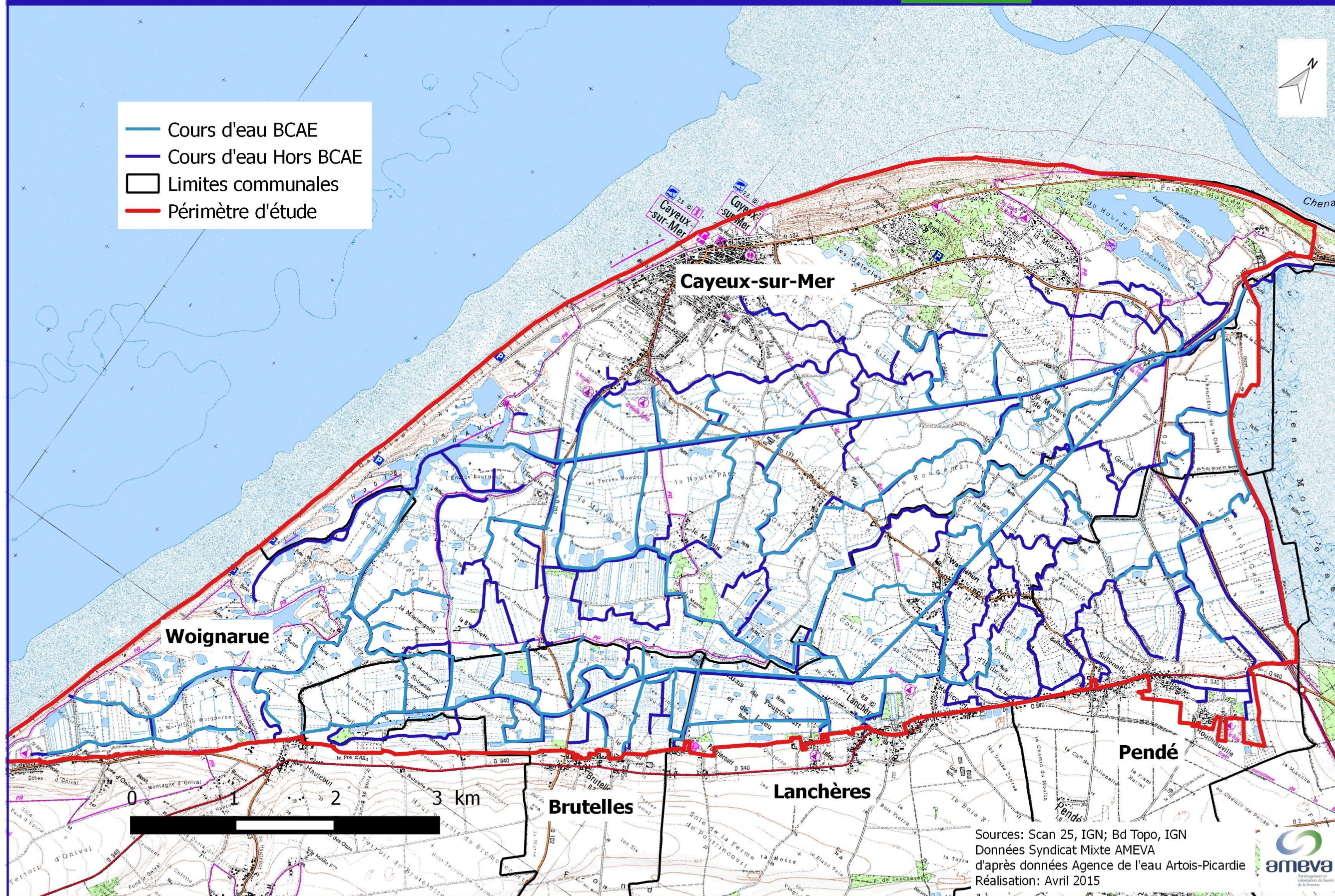


1/5000

# CARTOGRAPHIE DES TRAVAUX

OPERATIONS	Cours d'eau concerné		QUANTITE/LINEAIRE	Objectifs de gestion	Fréquence	Programmation										Ref. Fiche					
						N	N+1	N+2	N+3	N+4	N+5	N+6	N+7	N+8	N+9						
ENTRETIEN	GESTION DES EMBACLES	BCAE	Réserve prévisionnelle sur 71300 ml	71 km	Assurer le libre écoulement des eaux Eviter la formation d'embâcles notamment au niveau des ouvrages de franchissement	1 an															E1
		Hors BCAE	Réserve prévisionnelle sur 58 700 ml	59 km																	



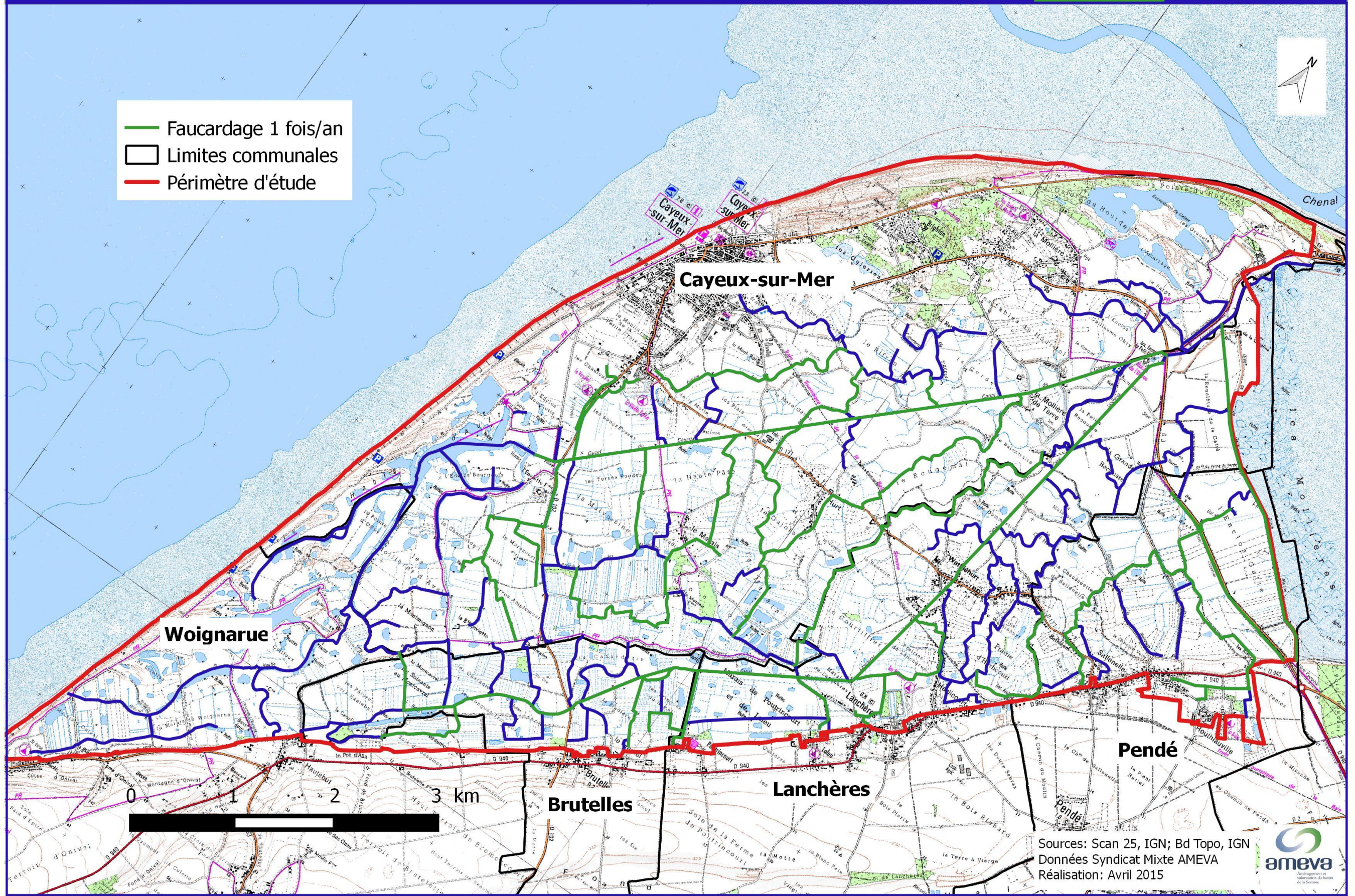




OPERATIONS	Cours d'eau concerné	QUANTITE/LINEAIRE	Objectifs de gestion	Fréquence	Programmation										Ref. Fiche											
					N	N+1	N+2	N+3	N+4	N+5	N+6	N+7	N+8	N+9												
ENTRETIEN	FAUCARDAGE (Bateau faucardeur)	Canal de Brutelles (3 675 m)	5 500 m <sup>2</sup>	Assurer le libre écoulement des eaux Lutter contre les phénomènes d'inondation et de débordements des eaux Limiter la sédimentation	fois/an																					
		Canal de Cayeux (6 310 m)	6 310 ml																							
		Canal de Lanchères (5 910 m)	5 910 ml																							
		Course de la Chaussée de la Sallenelle (partie BCAE) (2 020 m)	2 020 ml																							
		Course de la Digue de l'Enclos Gatte (partie BCAE) (1 670 m)	1 670 ml																							
		Course de la Digue Salée et de la Bache (partie BCAE) (710 m)	710 ml																							
		Course de la Grande Réderie (1 900 m)	1 900 ml																							
		Course de Laleu (680 m)	680 ml																							
		Course de l'Enviette (940 m)	940 ml																							
		Course de Vicainiale (765 m)	765 ml																							
		FAUCARDAGE / FAUCHE (Tracteur faucardeur équipé d'un panier)	BCAE			Course des Hardrons (partie BCAE) (1 785 m)	1 785 ml	Assurer le libre écoulement des eaux Lutter contre les phénomènes d'inondation et de débordements des eaux Limiter la sédimentation	fois/an																	
						Course des Longs Fossés (700 m)	700 ml																			
						Course des Prairies (860 m)	1 630 ml																			
						Course des Prairies (770 m)	1 500 ml																			
						Course des Tringues du Hamel (1 500 m)	1 500 ml																			
						Course du Gajolois (partie BCAE) (3 730 m)	3 730 ml																			
						Course du Jardinnet (350 m)	350 ml																			
						Course du Paradis (995 m)	995 ml																			
						Course du petit marais (1 935 m)	1 935 ml																			
	Course du Rougemât (partie BCAE) (1 665 m)			1 665 ml																						
	Course du Toupiot (1 055 m)			1 055 ml																						
	EXPORTATION DES PRODUITS DE COUPE				Ensemble du réseau concerné par le faucardage	39 925 ml	Eviter la formation de moutons en berge			5 ans																
					Course de Beaumer (1 045 m)	1 045 ml	Assurer le libre écoulement des eaux Lutter contre les phénomènes d'inondation et de débordements des eaux Limiter la sédimentation			fois/an																
	Course de la Chaussée de la Sallenelle (partie hors BCAE) (1 500 m)			1 500 ml																						
	Course de la Digue de l'Enclos Gatte (partie hors BCAE) (1 760 m)	1 760 ml																								
	Course de la Digue Salée et de la Bache (partie hors BCAE) (870 m)	870 ml																								
	Course de l'Épinette (1 880 m)	1 880 ml																								
	Course de Morocourt ou de l'Enviette (2 810 m)	2 810 ml																								
	Course de Routhiauville (330 m)	330 ml																								
	Course derrière Wathiéhurt (1 695 m)	1 695 ml																								
	Course des Biais (2 390 m)	2 390 ml																								
	Course des Hardrons (partie hors BCAE) (1 100 m)	1 100 ml																								
	Course du Chemin à Femmes (485 m)	485 ml																								
Course du Gajolois (partie hors BCAE) (1 000 m)	1 000 ml																									
Course du Montois (2 385 m)	2 385 ml																									
Course du Rougemât (partie hors BCAE) (900 m)	900 ml																									
Course du Voyeul (885 m)	885 ml																									
EXPORTATION DES PRODUITS DE COUPE	Hors BCAE	Courses secondaires (10 885 m) :		Eviter la formation de moutons en berge	5 ans																					
		Routhiauville	970 ml																							
		Canal de la Gaité	2 015 ml																							
		Ensemble du réseau concerné par le faucardage	24 020 ml																							



- Faucardage 1 fois/an
- Limites communales
- Périmètre d'étude



Sources: Scan 25, IGN; Bd Topo, IGN  
Données Syndicat Mixte AMEVA  
Réalisation: Avril 2015





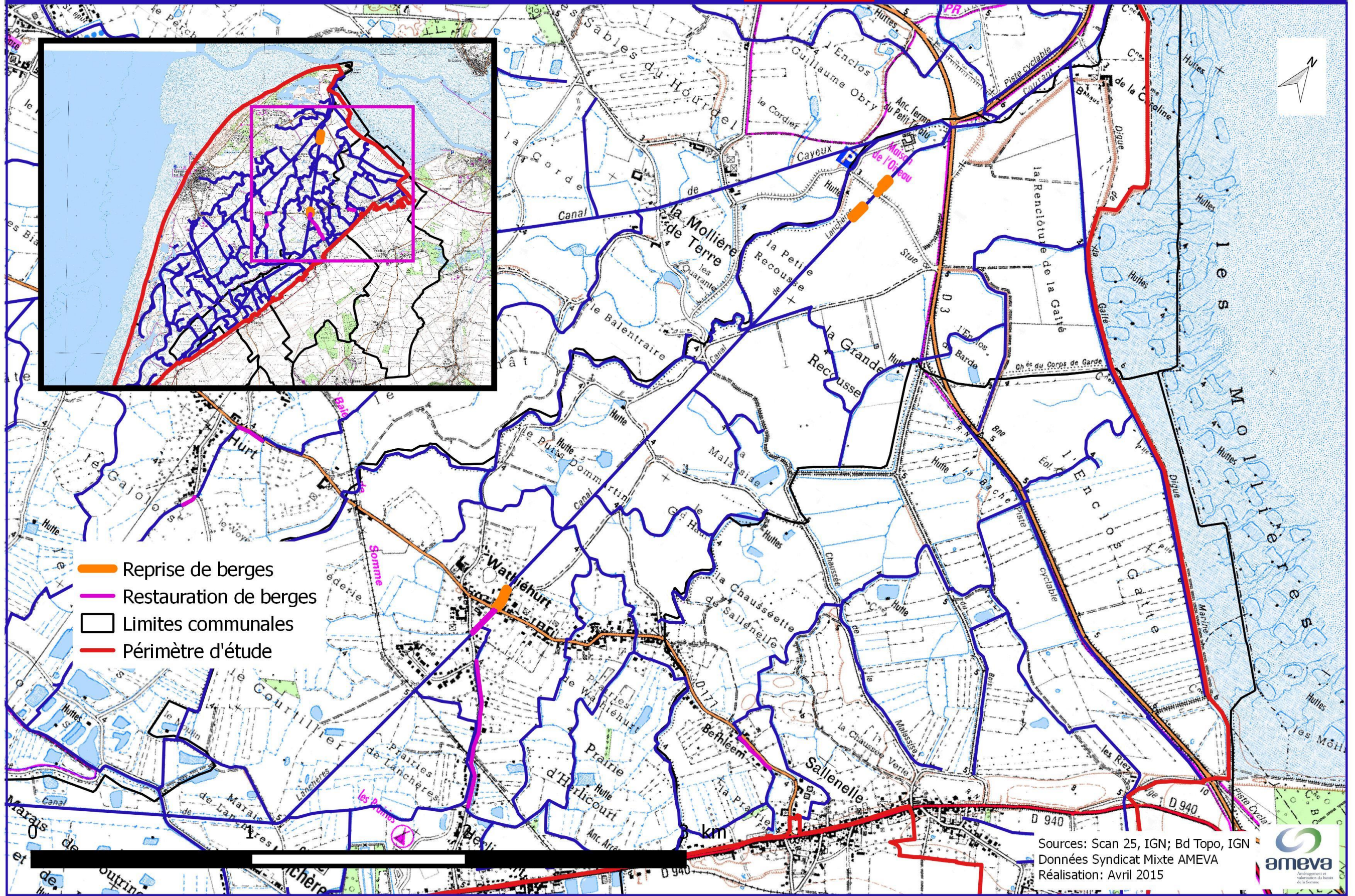
OPERATIONS	Cours d'eau concerné		QUANTITE/LINEAIRE		Objectifs de gestion	Fréquence	Program m ation									Ref. Fiche					
							N	N+1	N+2	N+3	N+4	N+5	N+6	N+7	N+8		N+9				
ENTRETIEN	LUTTE CONTRE LES ESPECES VEGETALES AQUATIQUES INVASIVES (Azolla)	BCAE	Ensemble du réseau hydrographique	Réserve prévisionnelle de 4 000 m <sup>2</sup> par an en cas de prolifération de l'espèce	4000 m <sup>2</sup> / an	Limiter la prolifération de l'espèce Eviter le phénomène d'eutrophisation	1 fois/an														E4
	LUTTE CONTRE LES ESPECES VEGETALES TERRESTRES INVASIVES (Renouée du Japon)	BCAE	Ensemble du réseau hydrographique	Réserve prévisionnelle de 80 m <sup>2</sup> par an en cas de développement d'une espèce invasive telle que la Renouée du Japon	80 m <sup>2</sup> / an	Eviter la propagation de cette espèce invasive Maintenir une ripisylve diversifiée	1 fois/an														
	PIEGEAGE DU RAT MUSQUE	BCAE	Ensemble du réseau hydrographique	Réserve prévisionnelle : 25 jours / an soit 3 campagnes de piégeage sur 4 km	4 km / an	Protection des aménagements de berge Assurer la stabilité des berges Limiter l'envasement des cours d'eau	3 fois/an														



OPERATIONS	Cours d'eau concerné	QUANTITE/LINEAIRE	Objectifs de gestion	Fréquence	Programmation										Ref. Fiche				
					N	N+1	N+2	N+3	N+4	N+5	N+6	N+7	N+8	N+9					
RESTAURATION	GESTION ET AMENAGEMENT D'OUVRAGES	BCAE	Canal de Cayeux (6 310 ml)	Amenagement de la vanne de l'enviette : mise en place d'une vanne levante à crémaillère	2 ouvrages de régulation	Concilier les usages et le milieu naturel													A1
			Course du Montmignon (4 925 ml)	Seuil de Woignarue : rédaction d'un règlement de gestion des niveaux		Concilier les usages et le milieu naturel													

OPERATIONS	Cours d'eau concerné	QUANTITE/LINEAIRE	Objectifs de gestion	Fréquence	Programmation										Ref. Fiche			
					N	N+1	N+2	N+3	N+4	N+5	N+6	N+7	N+8	N+9				
RESTAURATION	PROTECTION / RPRISE DE BERGES	BCAE	40 ml de cours d'eau : reprise des rives avec plantations d'hélophytes	1925 ml	Limiter les glissements de berges (secteur test) Valorisation des abords du cours d'eau													
			70 ml de cours d'eau : reprise des rives en paliers avec plantations d'hélophytes															
			2 x 90 ml : rétrécissement de la section d'écoulement avec protection de berges en pieux-planches															
			2 x 150 ml : protection de berge de types pieux-planches végétalisés et gabions															
		Course de Wathiéhurt (1 795 ml)	440 m : pieux-planches 440 m : plantation d'hélophytes	1925 ml	Protection de berge adaptée entre Wathiehurt et Herlicourt (remplacement des glissières métalliques)													
		Course des Prairies (770 ml)	60 m : pieux-planches 60 m : plantations d'hélophytes															
		Course du Gajolois (partie BCAE) (3 730 ml)	75 ml : pieux-planches sur 20 ml puis plantations d'hélophytes sur tressage de saules sur 55 ml	1925 ml	Protection de l'accotement de la route D 177  Limiter l'érosion de la berge après le retrait de protections de berge hétéroclites													
						150 ml : pieux-planches												
Hors BCAE	Course de la Chaussée de la Sallenelle (partie hors BCAE) (1 500 ml)	200 ml : pieux-planches	200 ml	Protection de l'accotement de la route D 177														
Mare de Pendé	Protections en techniques végétales sur 80 ml (boudins d'hélophytes)	80 ml	Valorisation des abords de la mare et de la source															





- Reprise de berges
- Restauration de berges
- Limites communales
- Périmètre d'étude

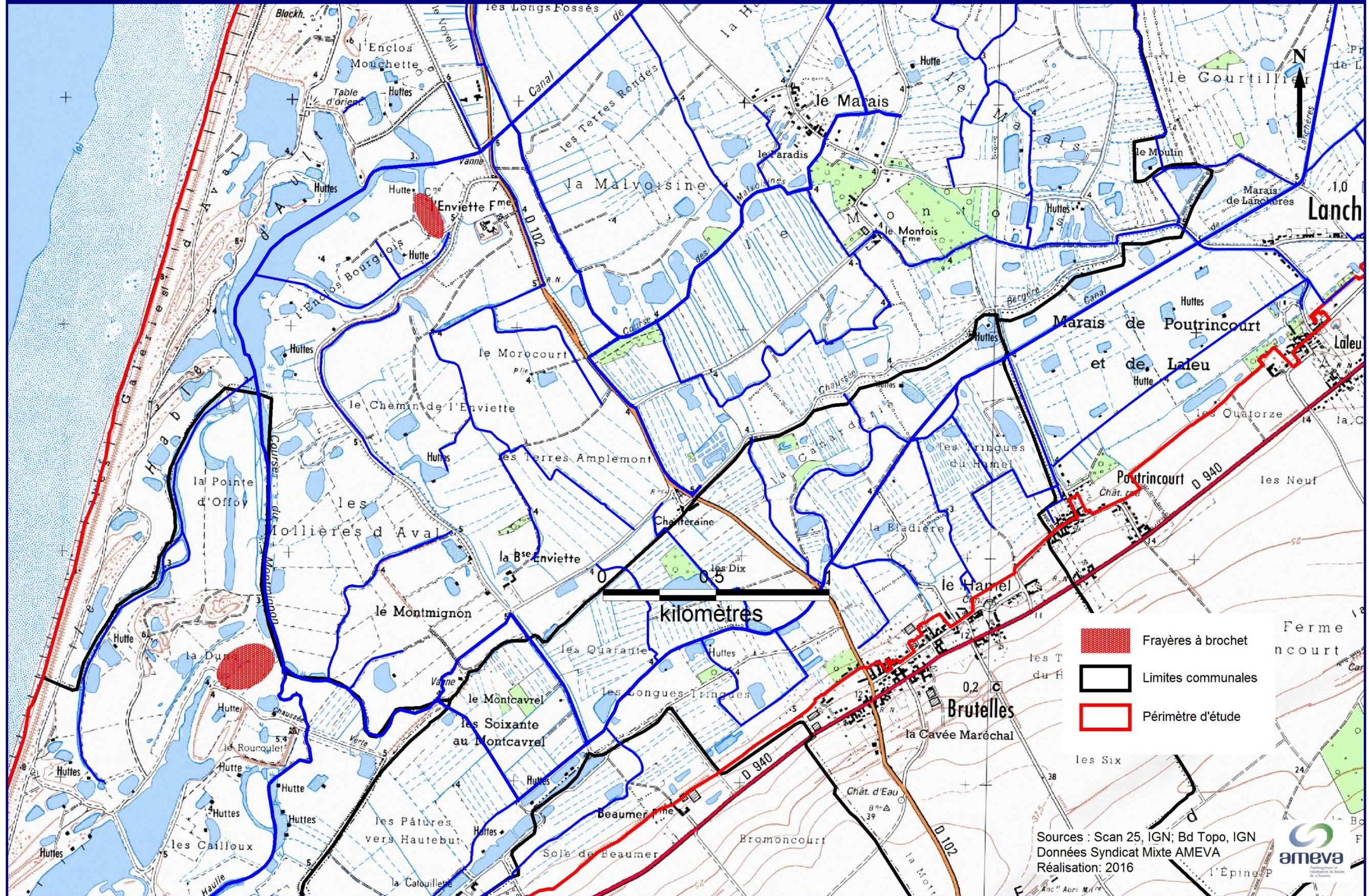
Sources: Scan 25, IGN; Bd Topo, IGN  
Données Syndicat Mixte AMEVA  
Réalisation: Avril 2015





OPERATIONS	Cours d'eau concerné	QUANTITE/LINEAIRE	Objectifs de gestion	Fréquence	Programmation										Ref. Fiche						
					N	N+1	N+2	N+3	N+4	N+5	N+6	N+7	N+8	N+9							
RESTAURATION	RESTAURATION DE FRAYERES A BROCHET	BCAE	Course du Montmignon	Woignarue H65 et 66 Mise en place d'une frayère type "naturel" (4 200 m²) : décapage, ensemencement graminées, gestion du niveau par l'ouvrage de Woignarue	7700m²																A3
			L'enclos Bourgeois	Cayeux-sur-Mer D407,408 et 409 Optimiser la frayère existante.Mise en place d'un ouvrage de régulation, terrassement, aménagement de l'exutoire.																	







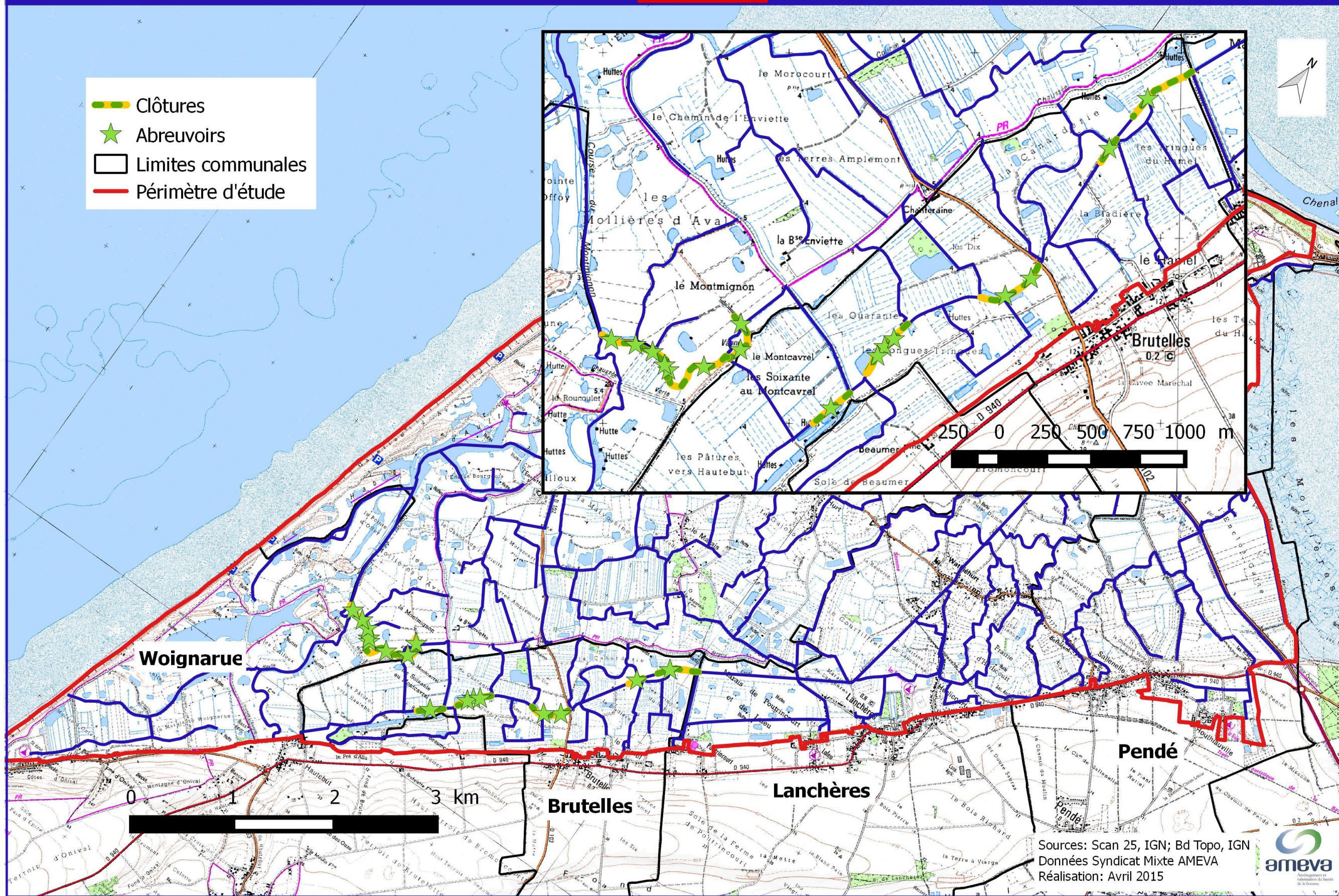




OPERATIONS	Cours d'eau concerné	QUANTITE/LINEAIRE	Objectifs de gestion	Fréquence	Programmation										Ref. Fiche	
					N	N+1	N+2	N+3	N+4	N+5	N+6	N+7	N+8	N+9		
MISE EN PLACE DE CLOTURES	BCAE Canal de Brutelles (3 675 ml)	Brutelles B 216, 214 : 410 ml B 235 : 150 ml A 189, A 24, A 25, A 26, A 33 : 390 ml A 140 : 350 ml A 159 : 60 ml A 70 : 200 ml A 148 : 260 ml Soit 1820 ml de clôtures	3700 ml	Protection des berges et du lit contre le piétinement du bétail Abreuvement des animaux												
					Cayeux sur Mer 189, 190, 191, 192 : 2 x 220 ml soit 440 ml 193, 195, 196, 194 : 600 ml Woignarue : 58 : 120 ml (59) 60 : 100 ml 61 : 620 ml Soit 1880 ml de clôtures	16 unités										
AMENAGEMENT DE DESCENTES STABILISEES	BCAE Canal de Brutelles (3 675 ml)	Brutelles B 216, 214 : 1 abreuvoir B 235 : 1 abreuvoir A 189, A 24, A 25, A 26, A 33 : 2 abreuvoirs A 140 : 1 abreuvoir A 159 : 1 abreuvoir A 70 : 1 abreuvoir A 148 : 1 abreuvoir Soit 8 abreuvoirs	16 unités													
				Cayeux sur Mer 189, 190, 191, 192 : 2 abreuvoirs 193, 195, 196, 194 : 2 abreuvoirs Woignarue : 58 : 1 abreuvoir (59) 60 : 1 abreuvoir 61 : 2 abreuvoirs Soit 8 abreuvoirs												



-  Clôtures
-  Abreuvoirs
-  Limites communales
-  Périmètre d'étude



Sources: Scan 25, IGN; Bd Topo, IGN  
 Données Syndicat Mixte AMEVA  
 Réalisation: Avril 2015



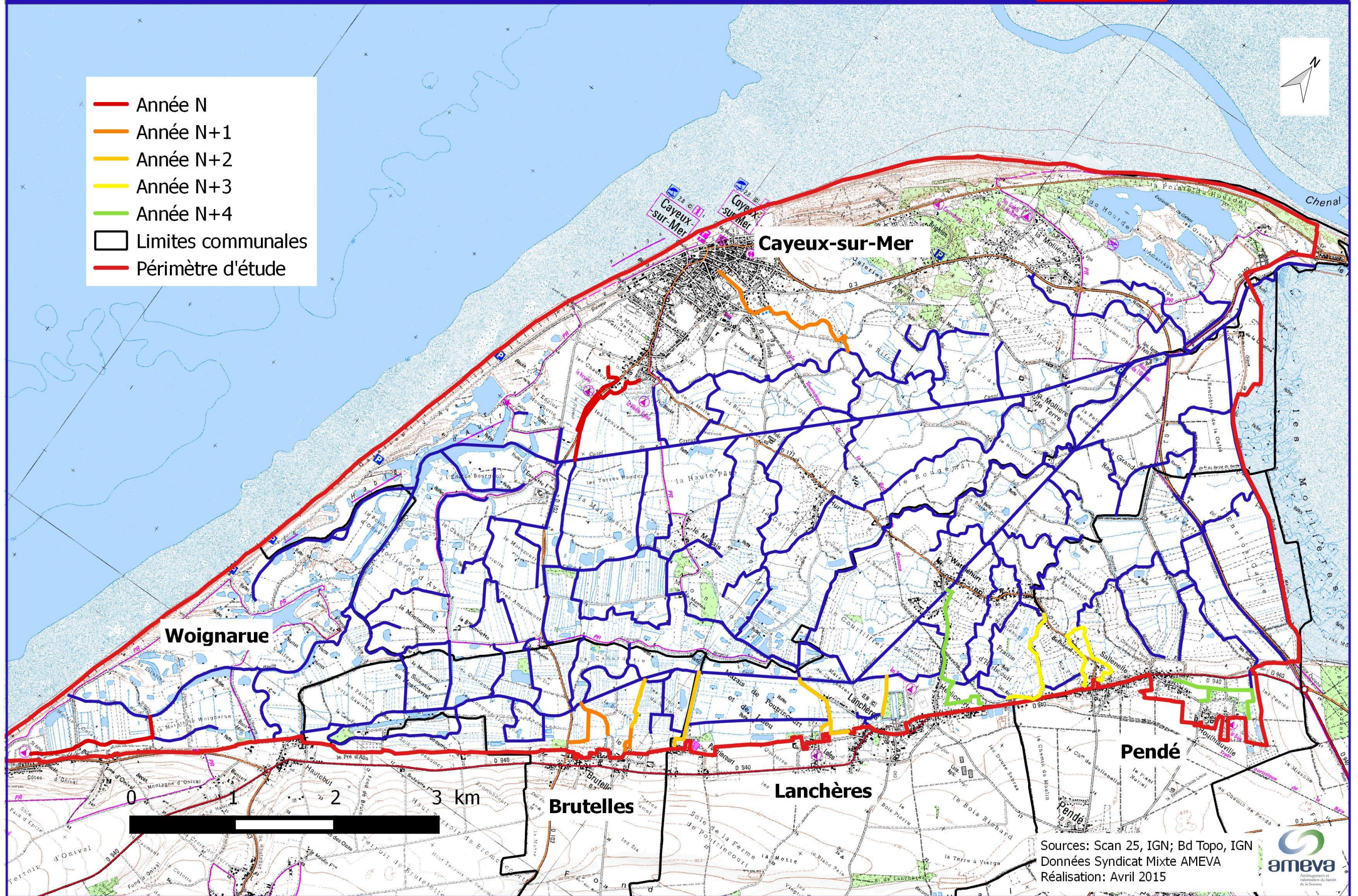


OPERATIONS	Cours d'eau concerné	QUANTITE/LINEAIRE	Objectifs de gestion	Fréquence	Programmation										Ref. Fiche				
					N	N+1	N+2	N+3	N+4	N+5	N+6	N+7	N+8	N+9					
RESTAURATION	DEVASEMENT	Canal de Woignarue (1 445 ml)	800 m <sup>3</sup>	Maintenir une continuité hydro-écologique: écoulement vers la mer Limiter les risques de débordement dans les secteurs urbanisés	8 225 ml / 4 850 m <sup>3</sup>														
		Course de Laleu (680 ml)	400 m <sup>3</sup>																
		Course de Vicainiale (765 ml)	200 m <sup>3</sup> (sur les 300 ml aval)																
		Course de Wathiéhurt (1 795 ml)	750 m <sup>3</sup>																
		Course des Longs Fossés (700 ml)	400 m <sup>3</sup>																
		Course des Tringues du Hamel (1 500 ml)	600 m <sup>3</sup> (830 ml)																
		Course du Marais de Poutrincourt (1 695 ml)	200 m <sup>3</sup> (sur les 300 ml amont)																
		Course du Toupiot (1 055 ml +120 ml)	200 m <sup>3</sup> (amont)																
			600 m <sup>3</sup>																
			Courses des Pâtures (910 ml)			500 m <sup>3</sup>													
	ANALYSES SEDIMENTAIRES	Ensemble du réseau BCAE concerné	8 225 ml	Définir le lieu d'exportation des sédiments selon les résultats	8 225 ml														
RESTAURATION	DEVASEMENT	Course de la Chaussée de la Sallenelle (partie hors BCAE) (1 500 ml)	500 m <sup>3</sup> (sur le 760 ml amont)	Maintenir une continuité hydro-écologique: écoulement vers la mer Limiter les risques de débordement dans les secteurs urbanisés	8 045 ml / 5 350 m <sup>3</sup>														
		Course de l'Épinette (1 880 ml)	1300 m <sup>3</sup>																
		Course de Routhiauville (330 ml)	200 m <sup>3</sup>																
		Course derrière Wathiéhurt (1 695 ml)	900 m <sup>3</sup> (sur 1245 ml)																
		Course du Chemin à Femmes (485 ml)	300 m <sup>3</sup>																
		Course du Voyeul (885 ml)	500 m <sup>3</sup>																
		Courses secondaires (10 885 ml) :																	
		Routhiauville	600 m <sup>3</sup> (970 ml)																
		Herlicourt	450 m <sup>3</sup> (685 ml)																
		Salenelle	600 m <sup>3</sup> (805 ml)																
	ANALYSES SEDIMENTAIRES	Ensemble du réseau hors BCAE concerné	8 045 ml	Définir le lieu d'exportation des sédiments selon les résultats	8 045 ml														

A5



- Année N
- Année N+1
- Année N+2
- Année N+3
- Année N+4
- Limites communales
- Périmètre d'étude



Sources: Scan 25, IGN; Bd Topo, IGN  
Données Syndicat Mixte AMEVA  
Réalisation: Avril 2015





OPERATIONS	Cours d'eau concerné	QUANTITE/LINEAIRE	Objectifs de gestion	Fréquence	Programmation									Ref. Fiche		
					N	N+1	N+2	N+3	N+4	N+5	N+6	N+7	N+8		N+9	
RESTAURATION	BCAE Le Courant à Poissons (partie BCAE) (1 226 ml)	Lanchères A 277 : Mise en place d'une buse à Clapet / tunage pieux-planche / réhaussement rive gauche	Limiter le risque inondation au niveau du sous-sol de l'habitation													A6



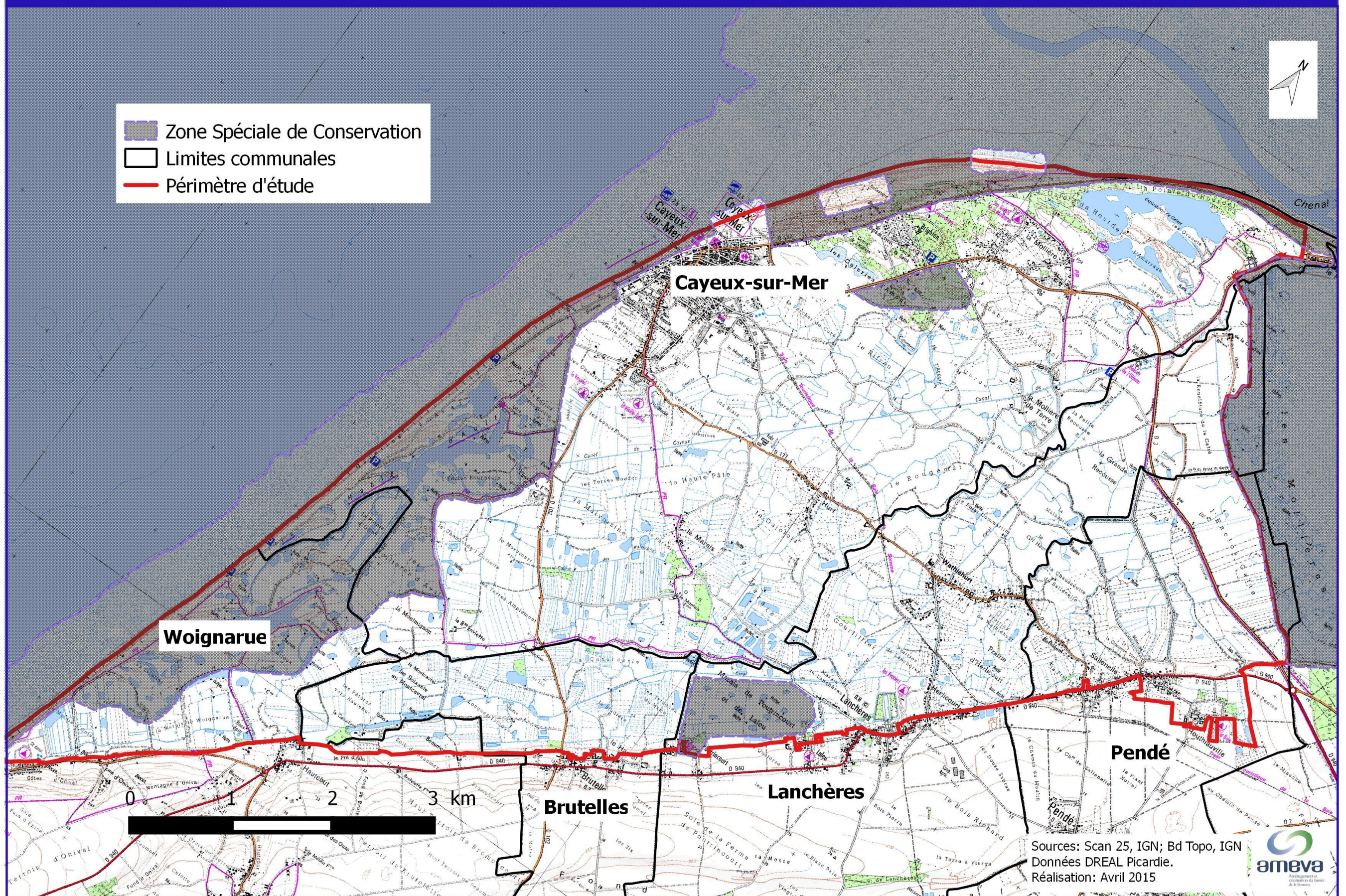




# CARTOGRAPHIE NATURA 2000



■ Zone Spéciale de Conservation  
□ Limites communales  
— Périimètre d'étude



Sources: Scan 25, IGN; Bd Topo, IGN  
Données DREAL Picardie.  
Réalisation: Avril 2015





