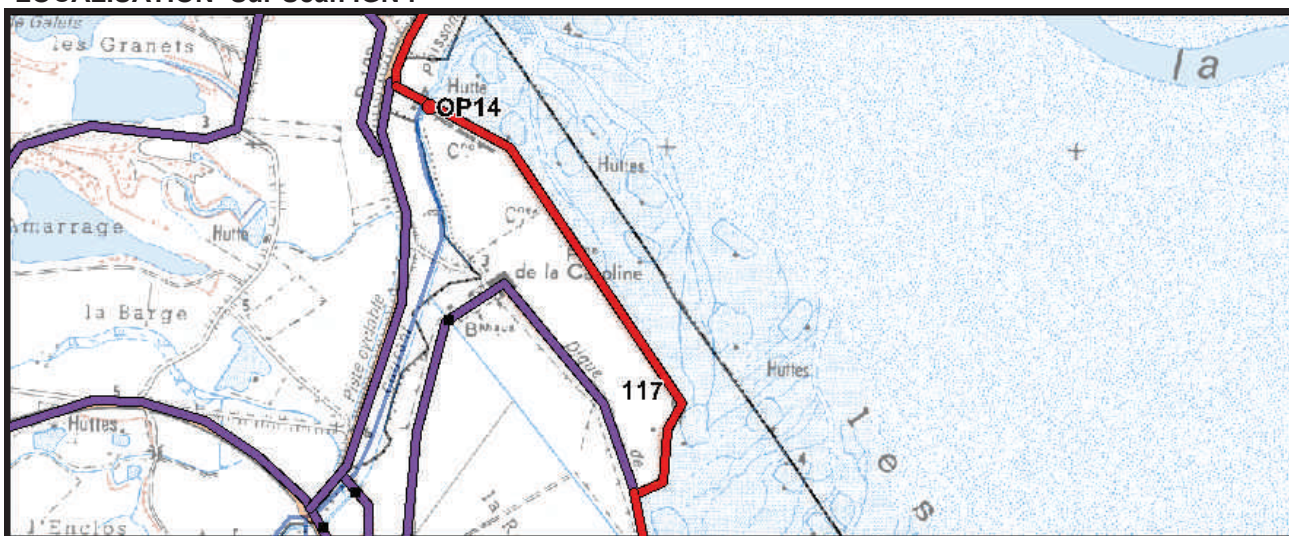


<p>Commune de <b>Lanchères / - / - / - / - - (SOMME / -)</b></p>	<p><b>Digue de la Caroline</b> <b>N° AEE : 117</b></p>	<p>Ouvrage <b>LITTORAL de 1ER RANG</b></p>
<p><b>Propriétaire :</b> Privés (voir fichier PROPRIETAIRES_PRIVES.xlsx)</p>		<p><b>Gestionnaire :</b> ASA des Bas Champs</p>
<p><b>Ouvrage classé :</b> X Oui → Date de l'arrêté préfectoral de classement : le 22/11/2011 Classe B Non</p>		

**LOCALISATION Sur Scan IGN :**



<p><b>Coordonnées des extrémités en Lambert 93 :</b></p>	<p><b>X1 :</b> 596860</p>	<p><b>Y1 :</b> 7013265</p>	<p><b>X2 :</b> 597448</p>	<p><b>Y2 :</b> 7012271</p>
--	---------------------------	----------------------------	---------------------------	----------------------------

**INFORMATIONS GENERALES**

<p><b>Type de côte :</b> estan sablo-vaseux</p>	<p><b>Rôle de l'ouvrage :</b> Protection contre les submersions</p>		<p><b>Usage courant :</b> -</p>		
<p><b>Ouvrages ponctuels associés (n°AEE)</b></p>	<p>OP14</p>	<p>-</p>	<p><b>Zones littorales et ouvrages de protection attenants (n°AEE)</b></p>		
	<p>-</p>	<p>-</p>	<p>116</p>	<p>212</p>	<p>-</p>
			<p>118</p>	<p>211</p>	<p>-</p>

## CARACTERISTIQUES TECHNIQUES

Type d'ouvrage :	Digue	-	-
Matériaux :	Terre/sable/galets	-	-
Longueur estimée +/- 10 m (en m) :	1350	Hauteur estimée par rapport au val protégé : $2,5 \text{ m} \leq H < 4 \text{ m}$	
Largeur de crête estimée (en m) :	3		
Altimétrie de l'ouvrage (en m NGF) :	Min 6.3	Moy	6.9
Commentaire sur l'altimétrie :	-		

## SURVEILLANCE ET ENTRETIEN

Surveillance : NON	Par :	Fréquence :
Entretien : OUI	Par : privés, ASA des Bas-Champs	Fréquence : 10 ans*
Commentaires : - / *Réserve émise par la DDTM80 sur la fréquence d'entretien transmise à AEE. Confortement de la digue de la Baie de Somme Sud. Coût annuel approximatif : 100 000 euros (DDTM80)		

## ETUDE ANTERIEURE

<b>DIAGNOSTIC PREEXISTANT :</b>			
	Non	Etat :	D'après VSC
<b>X</b>	Oui		IEm 4
<b>Date :</b>	2010	<b>X</b>	IEm 3
<b>Type d'étude :</b>	VSC		IEm 2
<b>Fait par :</b>	DREAL Picardie		IEm 1
<b>DOCUMENT DE BIBLIOGRAPHIE :</b>			
VSC / DREAL Picardi - SNEP / 2010 Dossier d'ouvrage (provisoire) / CG80 / - / 2013 Diagnostic initial de sureté et VTA / CG80 / - / 2013 CR des tournées littorales / DDTM80 / - / 2011-2013 digues_et_barrages_80.xls / DDTM80 / - / 2013			

## ENJEUX

<b>Estimation de la population protégée par l'ouvrage (habitants) :</b> $1\ 000 \leq P < 10\ 000$	
<b>Enjeux aval immédiats :</b> infrastructure de transport	<b>Enjeux aval éloignés :</b> zone d'habitat diffus

## COMMENTAIRES

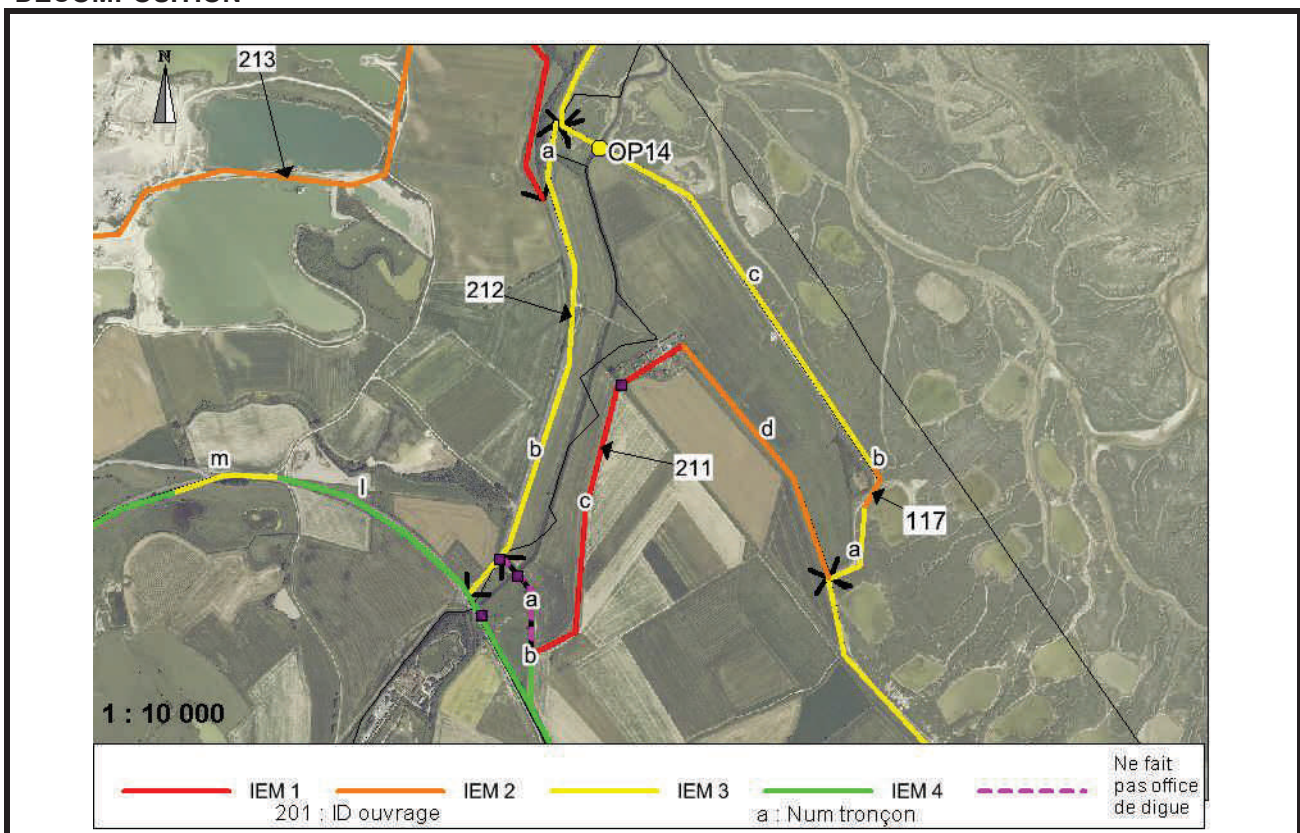
-
---

## DIAGNOSTIC DE L'OUVRAGE

### GENERALITES

Date : 24/09/2013	Condition d'inspection : Ensoleillé
N° digue : <b>117</b>	Nb tronçons : 3
<b>Commentaire général :</b> digue présentant des désordres sans gravité immédiate avec un linéaire sensible de l'ordre de 100 m	

### DECOMPOSITION



Ces fiches ouvrages ont été réalisées en 2013 dans le cadre de l'élaboration du Programme d'Action Prévention Inondation projet de l'estuaire de la Bresle à l'estuaire de l'Authie. Elles ont été élaborées à partir des connaissances et des données disponibles à cette date, complétées par des inspections visuelles de terrain. Elles sont le fruit d'une méthodologie spécifique, par conséquent il convient pour employer ces données de se référer aux différents livrables de l'étude. Ces fiches et les informations qu'elles contiennent n'ont pas de valeur réglementaire.

## CARACTERISTIQUES DES TRONCONS, DESORDRES ET COMMENTAIRES :

Nom tronçon	Altimétrie moyenne du tronçon (m NGF)	Description tronçon	Pied côté protégé	Talus côté protégé	Crête	Talus côté exposé	Pied côté exposé	IEM
117-a	7	des désordres sans gravité immédiate	-	herbes hautes	herbes hautes	herbes hautes rupture de pente	-	<b>3</b>
117-b	7	Accumulation d'eau en pied protégé et indices d'animaux fousseurs en pied protégé	Indices animaux fousseurs	herbes hautes	herbes hautes	herbes hautes	-	<b>2</b>
117-c	6,8	des désordres sans gravité immédiate	-	herbes hautes	herbes hautes	herbes hautes rupture de pente	-	<b>3</b>

**NUMÉRO DE TRONÇON :**

**117 - A**



**NUMÉRO DE TRONÇON :**

**117 - B**



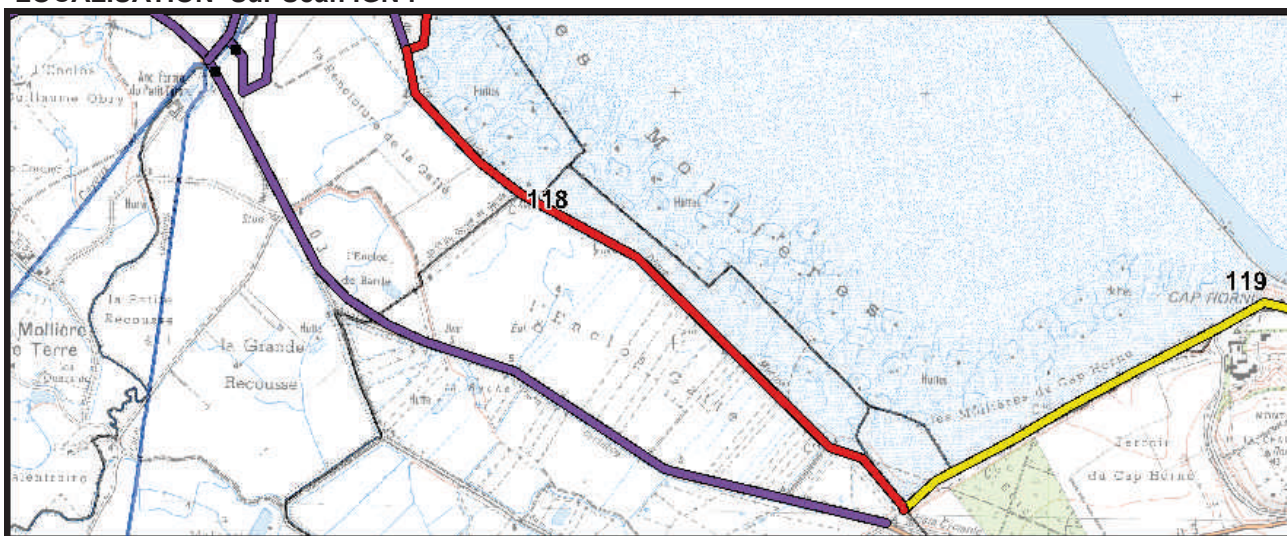
**NUMÉRO DE TRONÇON :**

**117 - C**



Commune de Pendé / Lanchères / - / - / - (SOMME / -)	<b>Digue de la Gaieté</b> <i>N° AEE : 118</i>	Ouvrage <b>LITTORAL</b> de <b>1ER RANG</b>
Propriétaire : Privés (voir fichier PROPRIETAIRES_PRIVES.xlsx)		Gestionnaire : ASA des Bas Champs
Ouvrage classé :		
X Oui → Date de l'arrêté préfectoral de classement : le 22/11/2011 Classe B		
Non		

### LOCALISATION Sur Scan IGN :



Coordonnées des extrémités en Lambert 93 : X1 : 597442 Y1 : 7012275 X2 : 599423 Y2 : 7010443

### INFORMATIONS GENERALES

Type de côte : estan sablo-vaseux	Rôle de l'ouvrage : Protection contre les submersions		Usage courant : -			
Ouvrages ponctuels associés (n°AEE)	-	-	Zones littorales et ouvrages de protection attenants (n°AEE)	117	-	-
	-	-		119	211	-



## CARACTERISTIQUES TECHNIQUES

Type d'ouvrage :	Digue	-	-
Matériaux :	Terre/sable/galets	-	-
Longueur estimée +/- 10 m (en m) :	2770	<b>Hauteur estimée par rapport au val protégé :</b> $2,5 \text{ m} \leq H < 4 \text{ m}$	
Largeur de crête estimée (en m) :	3		
Altimétrie de l'ouvrage (en m NGF) :	Min 6.3	Moy	7
Commentaire sur l'altimétrie :	-		

## SURVEILLANCE ET ENTRETIEN

Surveillance : NON	Par :	Fréquence :
Entretien : OUI	Par : privés, ASA des Bas-Champs	Fréquence : 10 ans*
Commentaires : - / *Réserve émise par la DDTM80 sur la fréquence d'entretien transmise à AEE. Confortement de la digue de la Baie de Somme Sud. Coût annuel approximatif : 100 000 euros (DDTM80)		

## ETUDE ANTERIEURE

<b>DIAGNOSTIC PREEXISTANT :</b>			
	Non	<b>Etat :</b>	<i>D'après VSC</i>
<b>X</b>	Oui		IEm 4
<b>Date :</b>	2010	<b>X</b>	IEm 3
<b>Type d'étude :</b>	VSC		IEm 2
<b>Fait par :</b>	DREAL Picardie		IEm 1
<b>DOCUMENT DE BIBLIOGRAPHIE :</b>			
VSC / DREAL Picardi - SNEP / 2010 Dossier d'ouvrage (provisoire) / CG80 / - / 2013 Diagnostic initial de sureté et VTA / CG80 / - / 2013 CR des tournées littorales / DDTM80 / - / 2011-2013 digues_et_barrages_80.xls / DDTM80 / - / 2013			

## ENJEUX

<b>Estimation de la population protégée par l'ouvrage (habitants) :</b> $1\ 000 \leq P < 10\ 000$	
<b>Enjeux aval immédiats :</b> infrastructure de transport	<b>Enjeux aval éloignés :</b> zone d'habitat diffus

## COMMENTAIRES

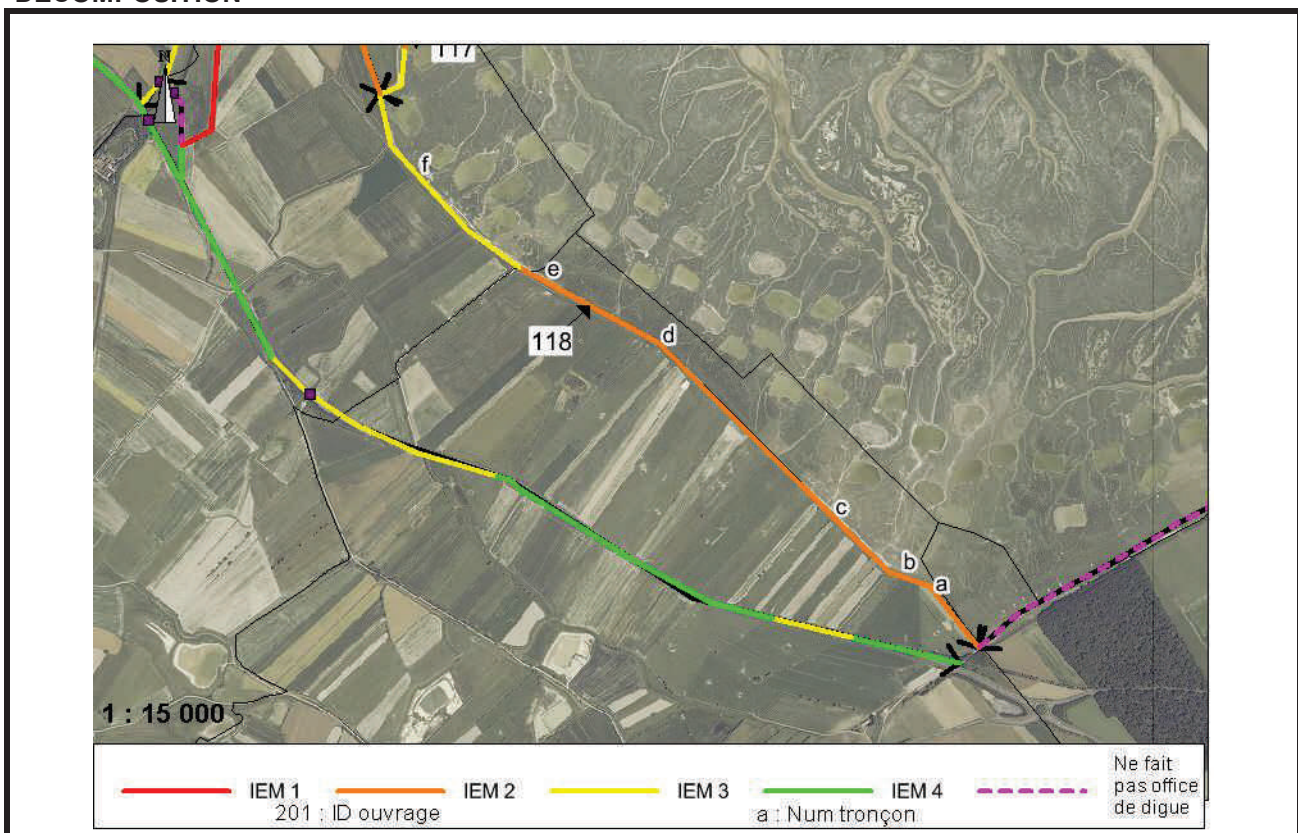
-
---

## DIAGNOSTIC DE L'OUVRAGE

### GENERALITES

Date : 24/09/2013	Condition d'inspection : Ensoleillé
N° digue : <b>118</b>	Nb tronçons : 6
Commentaire général : digue présentant quelques désordres graves ainsi que quelques points bas	

### DECOMPOSITION



Ces fiches ouvrages ont été réalisées en 2013 dans le cadre de l'élaboration du Programme d'Action Prévention Inondation projet de l'estuaire de la Bresle à l'estuaire de l'Authie. Elles ont été élaborées à partir des connaissances et des données disponibles à cette date, complétées par des inspections visuelles de terrain. Elles sont le fruit d'une méthodologie spécifique, par conséquent il convient pour employer ces données de se référer aux différents livrables de l'étude. Ces fiches et les informations qu'elles contiennent n'ont pas de valeur réglementaire.

## CARACTERISTIQUES DES TRONCONS, DESORDRES ET COMMENTAIRES :

Nom tronçon	Altimétrie moyenne du tronçon (m NGF)	Description tronçon	Pied côté protégé	Talus côté protégé	Crête	Talus côté exposé	Pied côté exposé	IEM
118-a	7,1	raccordement à la falaise morte. des désordres graves	fossé	herbes hautes affaissements	altimétrie basse par rapport aux autres tronçons	herbes hautes affaissements	-	<b>2</b>
118-b	7	des désordres graves. talus protégé très raide	fossé	talus quasi vertical avec terre à nue herbes hautes sur le haut du talus	présence d'un point bas	herbes hautes terriers de taupes affaissements	-	<b>2</b>
118-c	6,8	des désordres graves	fossé	herbes hautes	-	mouvement dans le talus	-	<b>2</b>
118-d	6,7	des désordres graves	fossé	herbes hautes mouvements dans le talus	-	mouvement dans le talus	-	<b>2</b>
118-e	6,6	des désordres graves	fossé	herbes hautes mouvements dans le talus	point bas à la fin (accès route carrossable)	herbes hautes	-	<b>2</b>
118-f	6,5	des désordres sans gravité immédiate	fossé	herbes hautes mouvements dans le talus	-	herbes hautes	-	<b>3</b>

**NUMÉRO DE TRONÇON :**

**118 - A**



**NUMÉRO DE TRONÇON :**

**118 - B**



**NUMÉRO DE TRONÇON :**

**118 - C**



**NUMÉRO DE TRONÇON :**

**118 - D**



**NUMÉRO DE TRONÇON :**

**118 - E**





**NUMÉRO DE TRONÇON :**

**118 - F**

