

bpifrance



Point d'entrée unique pour les entreprises, bpifrance propose sur tout le territoire une offre de financement public plus simple et plus efficace.

Au service du développement des entreprises et des territoires, bpifrance regroupe OSE0, CDC Entreprises, le FSI et FSI Régions.

Il offre l'ensemble des instruments de financement aux PME et ETI. Il contribue à l'essor des filières porteuses d'avenir, en créant des liens entre grandes et petites entreprises et joue le rôle d'investisseur stratégique en accompagnant, au cas par cas, les grandes entreprises.

Organisée autour de plusieurs métiers complémentaires, **bpifrance** propose aux entreprises un continuum de financement à chaque étape de leur développement :

- **le financement de l'innovation**
(745 M€ en 2012 au profit de 3200 entreprises),
- **la garantie des prêts bancaires et des interventions en fonds propres**
(4,3 Mds€ en 2012 pour 72 000 entreprises),
- **le cofinancement des investissements, aux côtés des établissements bancaires**
(4,7 Mds€ en 2012 pour 19 500 entreprises),
- **le financement du cycle d'exploitation (court terme)**
(6,2 Mds€ de créances financées auprès de 7 100 entreprises),
- **l'investissement en fonds propres et en quasi fonds propres, directement et via des fonds partenaires**
(environ 1,5 Md€ en 2012 investis dans 1000 entreprises).



bpifrance intervient en partenariat avec les acteurs privés, en financement comme en investissement. Il agit comme un catalyseur et provoque un effet d'entraînement pour renforcer les capacités d'investissement des entreprises tout au long de leur cycle de vie.

Outil de compétitivité économique, il agit en appui des politiques publiques conduites par l'Etat et les Régions.

bpifrance est un partenaire financier avisé et patient, qui recherche la rentabilité sur le long terme, garantie de la pérennité des entreprises.

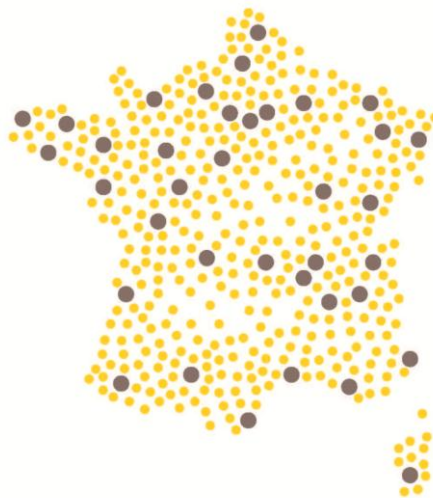
Avec des moyens renforcés et une force de frappe inédite, bpifrance accompagne les entreprises pour voir plus grand et plus loin et faire émerger les champions de demain.

Au cœur des territoires.

Les équipes de **bpifrance** sont au cœur des régions, sur l'ensemble du territoire, à travers 22 directions régionales dans 37 villes en France, qui constituent un point d'entrée unique pour les entreprises. En outre-mer, il agit avec les directions de la Caisse des dépôts et de l'Agence Française de Développement (AFD).

Les 2200 collaborateurs de **bpifrance**, dont plus de la moitié sont dans les régions, vont tous les jours à la rencontre des entrepreneurs.

Proximité et réactivité guident l'action de bpifrance : 90% des décisions de financement sont prises dans les régions.



Un partenariat fort avec les Régions, acteurs majeurs du développement des territoires.

bpifrance repose sur un partenariat fort avec les Régions. L'objectif est de renforcer les partenariats existants et de créer des synergies avec les acteurs régionaux pour développer une offre de financement en fonction des spécificités et des filières stratégiques régionales.

Les Régions sont intégrées au sein de toutes les instances de gouvernance : le conseil d'administration et les comités d'orientation (un national et 22 régionaux). Trois représentants des régions siègent au Comité National d'Orientation (CNO).

Les Comités d'Orientation Régionaux (CRO) se prononcent notamment sur la cohérence entre les actions de **bpifrance** à l'échelon régional et ses orientations stratégiques nationales.

Pour intervenir encore plus efficacement au service des entreprises, **une plate-forme régionale de financement commune, dématérialisée, va être déployée par bpifrance avec chaque Conseil Régional. Elle sera le point d'entrée unique pour orienter les**

entreprises vers les financements les plus adéquats et le bon interlocuteur.

Cette plate-forme viendra renforcer les partenariats existants entre **bpifrance** et les régions à travers :

- 90 fonds régionaux,
- les Fonds Régionaux d'Innovation (FRI)
45 millions d'aides à l'innovation pour 747 entreprises soutenues en 2012 ;
- les Fonds Régionaux de Garantie (FRG)
181 millions d'euros pour 1768 entreprises garanties en 2012.

Par ailleurs, le renforcement des équipes fonds propres en région et leur intégration au sein de **bpifrance**, sera l'occasion de renforcer fortement la vocation partenariale d'identification des dossiers et de développement de fonds co-investis avec les Régions.

La mise en commun des moyens financiers entre bpifrance et les Régions va accroître l'efficacité des interventions, au service du développement des territoires et de l'emploi.

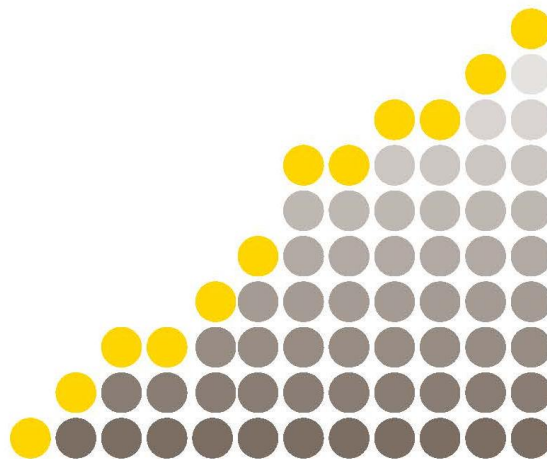
Faire de l'innovation une priorité.

bpifrance finance les projets d'innovation depuis le soutien à la R&D jusqu'au renforcement des fonds propres des entreprises innovantes. Il intervient dans des investissements d'avenir, dans les phases les plus risquées, en amont, ne pouvant pas être couvertes par les financements privés ou nécessitant un partage du risque avec d'autres financeurs.

Il accompagne les sociétés innovantes ayant des besoins en fonds propres importants pour financer l'industrialisation de leurs projets.

bpifrance investira notamment dans les secteurs prioritaires que sont la santé, les nouvelles technologies ou l'environnement.

La priorité de bpifrance est de faire de la France un grand pays d'innovation, pour aider les entreprises à conquérir de nouveaux marchés et préparer l'avenir.



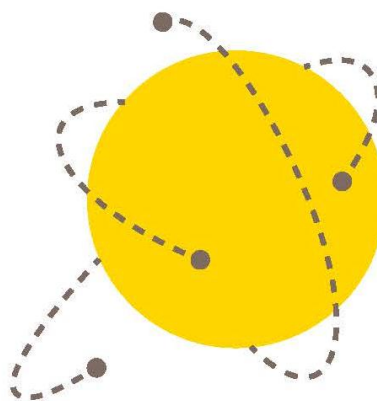
Mieux accompagner les entreprises à l'export.

bpifrance export est le fruit d'un partenariat renforcé entre **bpifrance**, UBIFRANCE et Coface qui propose aux entreprises exportatrices un accompagnement à l'international personnalisé et dans la durée.

Chaque Direction régionale de **bpifrance** offrira aux entreprises, en un même lieu, un ensemble de conseils et de services avec un catalogue commun **bpifrance**, Coface et UBIFRANCE.

Pour plus d'efficacité, 40 conseillers UBIFRANCE seront présents dans les directions régionales d'ici fin 2013. Une vingtaine de développeurs Coface intégreront également le réseau **bpifrance**, afin de distribuer les garanties publiques Coface (Assurance prospection, Assurance-crédit et Assurance investissement).

Afin de renforcer le développement international des PME et des ETI françaises, bpifrance va simplifier l'accès aux dispositifs dédiés à l'export.



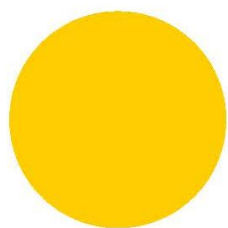
Servir l'avenir

bpifrance investira environ 12 milliards d'euros d'ici à 2017 dans les entreprises françaises.

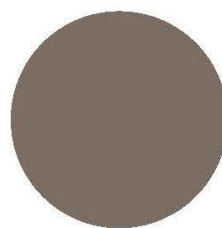
Il va jouer un rôle déterminant dans la redynamisation des territoires et va investir dans le développement des secteurs d'avenir comme les écotecnologies, les biotechnologies et le numérique, mais aussi dans l'ensemble des filières industrielles et de service.

bpifrance financera également le développement de l'économie sociale et solidaire ainsi que l'innovation sociale, par la mise en place d'outils dédiés au financement de projets d'entreprises qui répondent à des besoins sociaux ou sociétaux.

Avec bpifrance, les entreprises bénéficient d'un interlocuteur plus puissant, plus proche et plus efficace, pour répondre à l'ensemble de leurs besoins de financement, d'innovation et d'investissement.



**SERVIR
L'AVENIR**



En 2013, bpifrance est déjà opérationnel...

Consolider la trésorerie des entreprises

- Création d'un fonds de garantie de 500 millions d'euros pour aider les entreprises face aux difficultés de trésorerie : 130 millions d'euros garantis à fin mai 2013.
- Mise en place du préfinancement du Crédit d'Impôt Compétitivité Emploi (CICE) : 3000 dossiers en cours pour 500 millions d'euros fin mai 2013.

Favoriser l'investissement

- Renouvellement de l'offre de financement long terme (dite « mezzanine ») pour les investissements des PME : 600 millions d'euros.

Financer l'innovation

- Préfinancement de 80 % du Crédit Impôt Recherche (CIR) pour permettre aux entreprises de bénéficier des financements dès l'année où les dépenses sont engagées.
- Lancement du Prêt pour l'Innovation (PPI) : 100 millions d'euros.

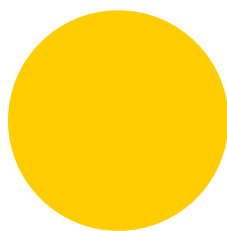
Accompagner les entreprises à l'international

- Mise en place d'une enveloppe destinée aux fonds de fonds qui soutiennent les entreprises à l'export : 150 millions d'euros.

Financer les filières d'avenir

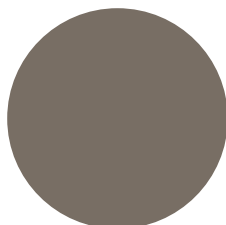
..... quelques opérations du 1er semestre 2013

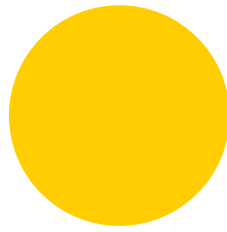
- Participation à l'augmentation de capital de SuperSonic Imagine, spécialiste de l'imagerie médicale par ultrasons.
- Financement sous forme d'avance remboursable de Theravectys, société française de biotechnologie qui développe une nouvelle génération de vaccins, pour la phase I/II de son essai clinique de vaccination thérapeutique anti-VIH.
- Participation à l'introduction en Bourse de Constellium, leader de l'aluminium haut de gamme.
- Financement du consortium EDENS dans le cadre du programme d'Innovation Stratégique Industrielle (ISI) qui développe une nouvelle plateforme technique d'agrégation et de pilotage de l'énergie résidentielle dans les éco-quartiers.
- Participation au lancement de plusieurs fonds sectoriels avec, entre autres :
 - Aerofund III en février 2013, dédié aux PME de l'aéronautique,
 - le fonds Amorçage Technologique Investissement - ATI - lancé par CEA Investissement, dédié aux jeunes sociétés françaises dont l'offre repose sur une innovation technologique forte dans les domaines d'activité du CEA,
 - la gestion du 1er fonds d'amorçage dédié aux biothérapies innovantes et aux maladies rares créé par L'AFM-Téléthon et le Fonds National d'Amorçage (FNA).



Un continuum de financement

- Aider les entreprises dans leurs premiers besoins d'investissement : amorçage, garantie, innovation, co-financement.
- Soutenir la croissance des PME partout en France : innovation, garantie, co- financement, accompagnement et financement export, capital- risque et développement.
- Renforcer les ETI dans leur développement et leur internationalisation : innovation, co-financement, accompagnement et financement export, capital développement et transmission.
- Participer au rayonnement des grandes entreprises.





Une force de frappe inédite...

22 Mds€ de fonds propres

22 Mds€ d'actifs sous gestion

15 Mds€ d'encours de financement

12 Mds€ d'encours de garantie

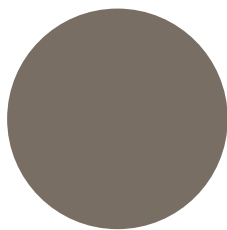
3210 projets innovants financés

1680 projets accompagnés à l'international

500 participations directes

256 fonds en portefeuille

90 fonds de financement régionaux





bpifrance.fr