

Maitre d'ouvrage

PRÉFÈTE  
DE LA SOMME

*Liberté  
Égalité  
Fraternité*

PRÉFET  
DU PAS-DE-CALAIS

*Liberté  
Égalité  
Fraternité*

Janvier 2022

Étude d'opportunité pour l'élaboration d'un Plan de  
Prévention des Risques d'inondation de la vallée de  
l'Authie

Commune : COUIN

Version au 28 janvier 2022

Aléa de référence : Cartographie des  
vitesses d'écoulement (débordement et  
ruissellement)

Maitres d'oeuvre

PRÉFÈTE  
DE LA SOMME

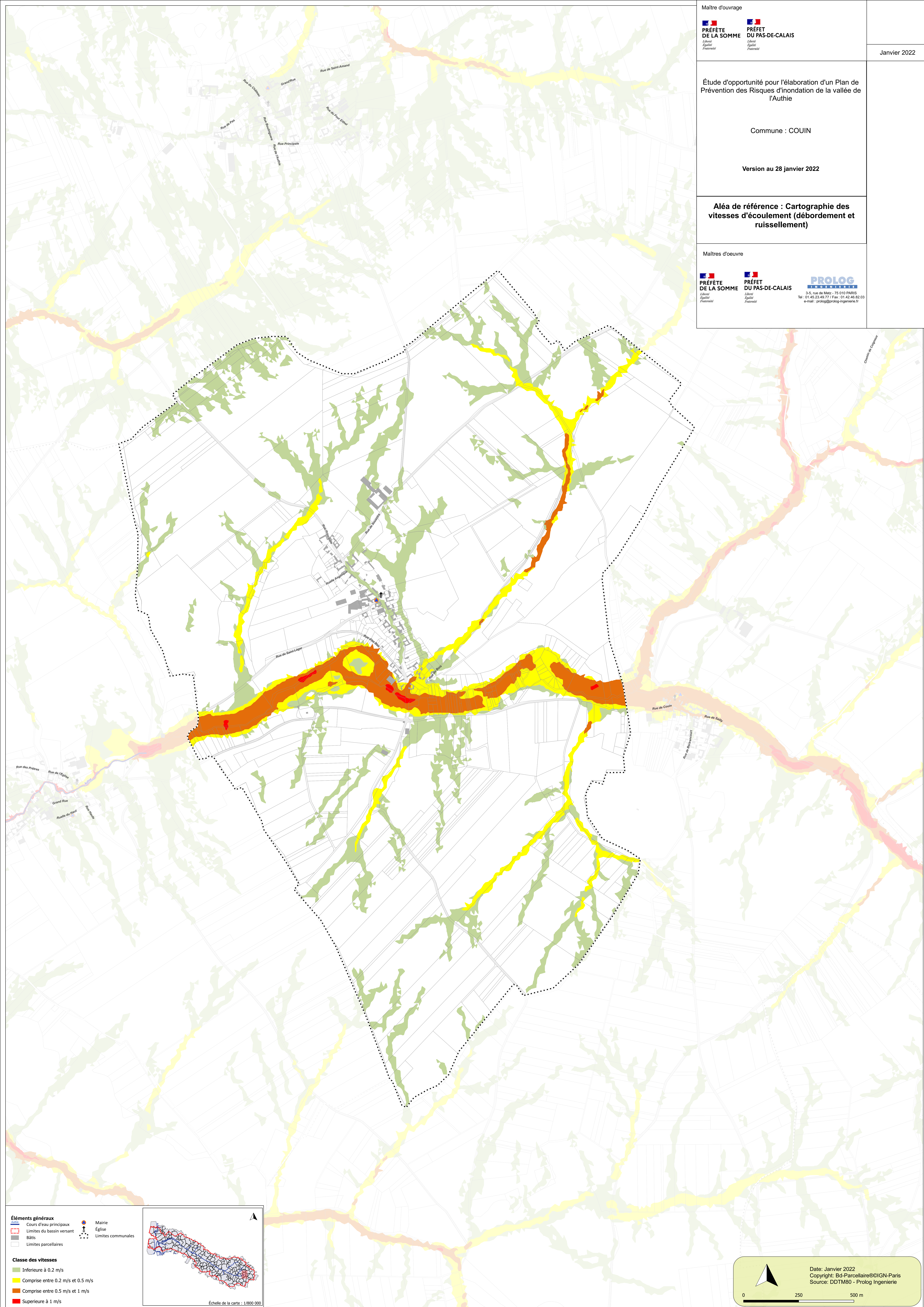
*Liberté  
Égalité  
Fraternité*

PRÉFET  
DU PAS-DE-CALAIS

*Liberté  
Égalité  
Fraternité*

PROLOG  
INGÉNIERIE

3-5, rue de Metz - 75 010 PARIS  
Tel : 01 45 23 46 77 / Fax : 01 42 46 82 03  
e-mail : prolog@prolog-ingenierie.fr



Éléments généraux

Cours d'eau principal

Limites du bassin versant

Bâts

Limites parcellaires

Mairie

Eglise

Limites communales

Inferieure à 0.2 m/s

Comprise entre 0.2 m/s et 0.5 m/s

Comprise entre 0.5 m/s et 1 m/s

Superieure à 1 m/s

Échelle de la carte : 1/800 000

0 250 500 m

Date: Janvier 2022  
Copyright: Bd-Parcellaire©IGN-Paris  
Source: DDTM80 - Prolog Ingenierie