



Maitre d'ouvrage



**PREFÈTE  
DE LA SOMME**  
*Liberté  
Égalité  
Fraternité*



**PREFET  
DU PAS-DE-CALAIS**  
*Liberté  
Égalité  
Fraternité*

Janvier 2022


Étude d'opportunité pour l'élaboration d'un Plan de  
Prévention des Risques d'inondation de la vallée de  
l'Authie

Commune : VAUCHELLES-LES-AUTHIE


Version au 28 janvier 2022

Aléa de référence : Cartographie des aléas  
(débordement et ruissellement)


Maitres d'oeuvre



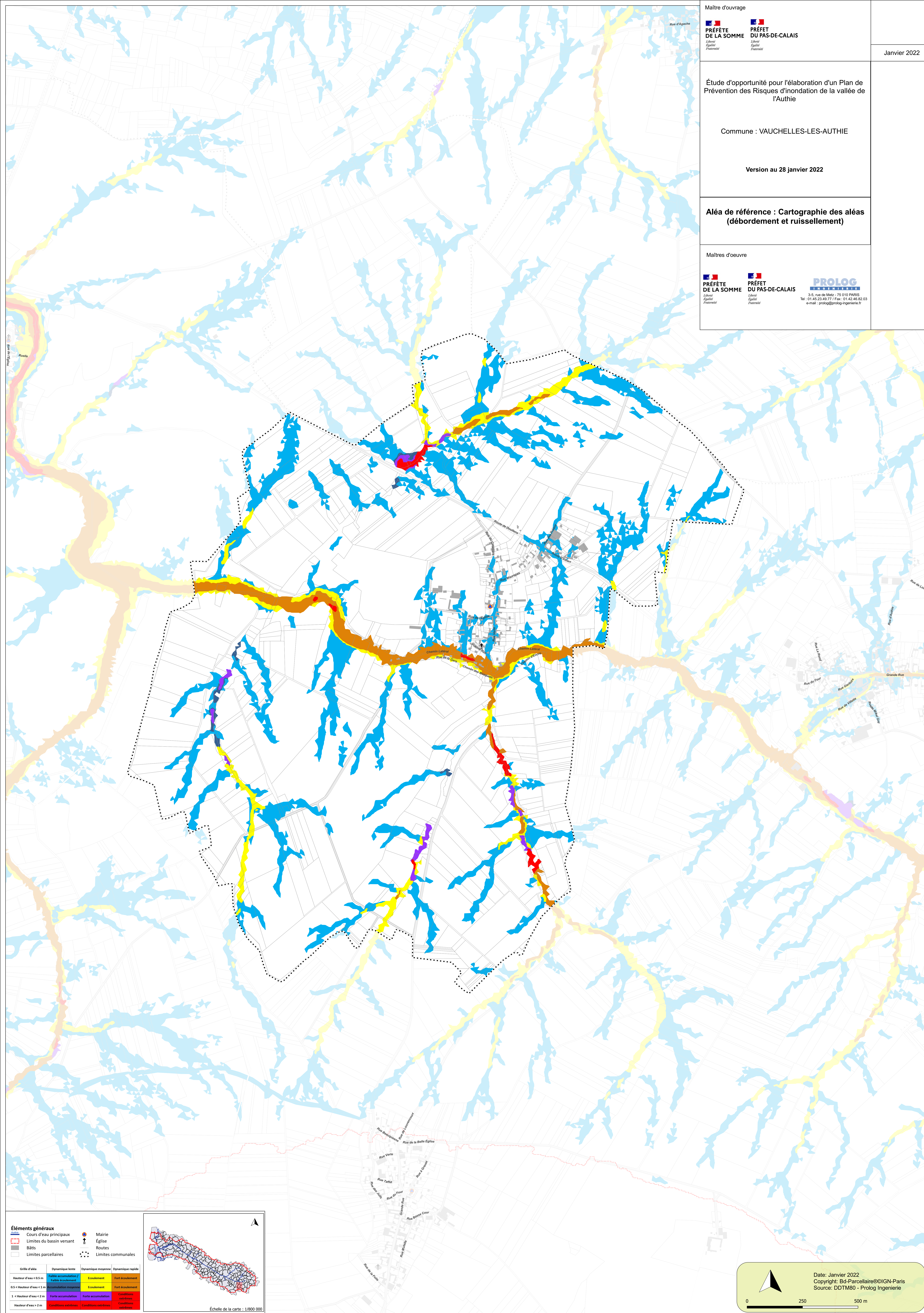
**PREFÈTE  
DE LA SOMME**  
*Liberté  
Égalité  
Fraternité*




**PREFET  
DU PAS-DE-CALAIS**  
*Liberté  
Égalité  
Fraternité*





**PROLOG**  
INGÉNIERIE  
3-5, rue de Metz - 75 010 PARIS  
Tel : 01 45 23 49 77 / Fax : 01 42 46 82 03  
e-mail : prolog@prolog-ingenierie.fr





**Éléments généraux**

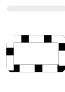
 Cours d'eau principaux


 Limites du bassin versant


 Bâti

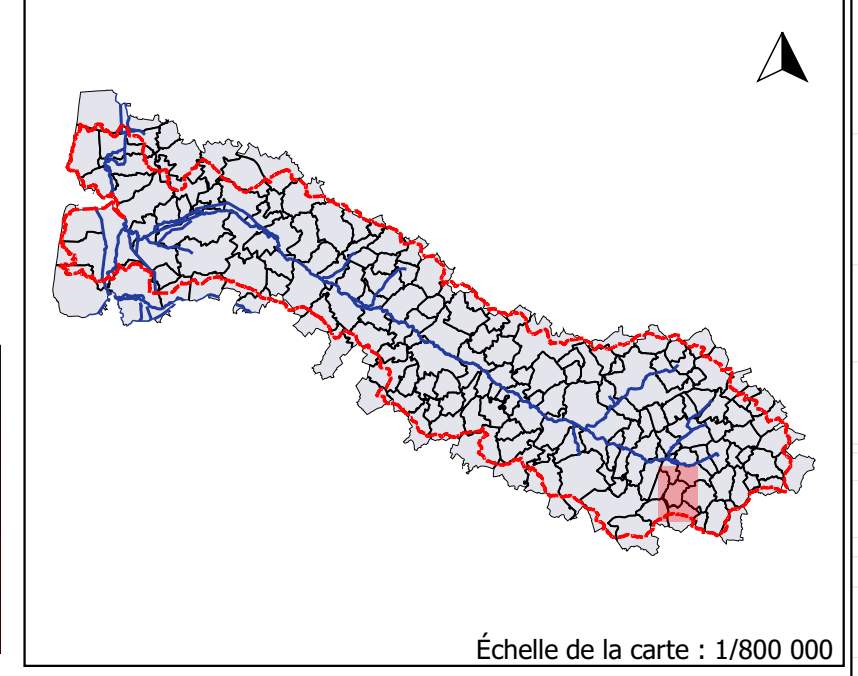
 Limites parcellaires

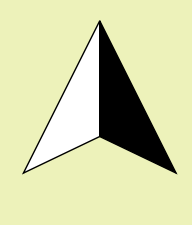
 Mairie

 Église

 Routes

 Limites communales





Date: Janvier 2022  
Copyright: Bd-Parcellaire©IGN-Paris  
Source: DDTM80 - Prolog Ingénierie

0

250

500 m