



Maitre d'ouvrage

**PRÉFÈTE
DE LA SOMME**
*Liberté
Égalité
Fraternité*

**PRÉFET
DU PAS-DE-CALAIS**
*Liberté
Égalité
Fraternité*

Janvier 2022


Étude d'opportunité pour l'élaboration d'un Plan de
Prévention des Risques d'inondation de la vallée de
l'Authie


Commune : NOEUX-LES-AUXI


Version au 28 janvier 2022

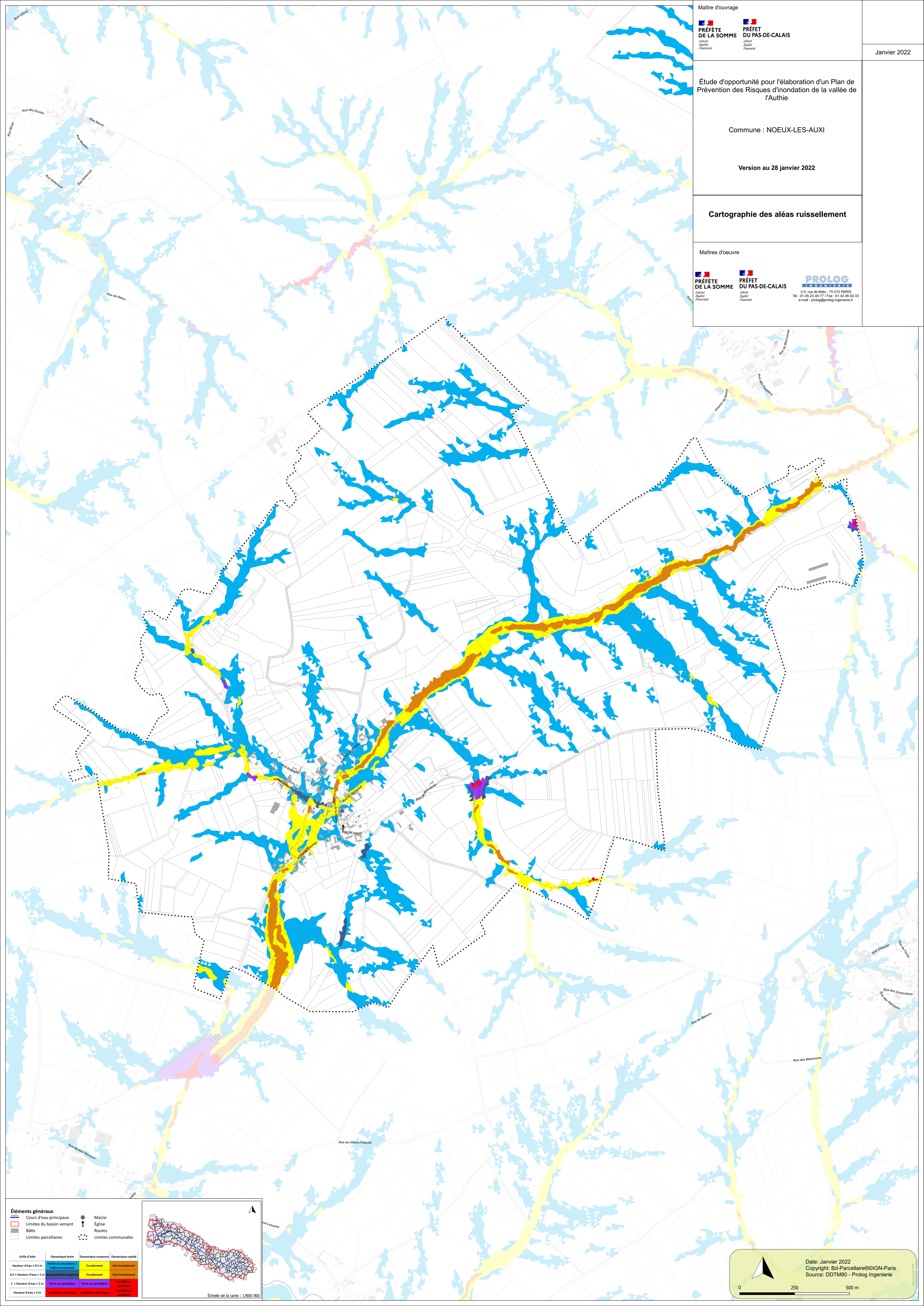
Cartographie des aléas ruissellement

Maitres d'oeuvre

**PRÉFÈTE
DE LA SOMME**
*Liberté
Égalité
Fraternité*

**PRÉFET
DU PAS-DE-CALAIS**
*Liberté
Égalité
Fraternité*

**PROLOG**
INGÉNIERIE
3-5, rue de Metz - 75 010 PARIS
Tel : 01.45.23.49.77 / Fax: 01.42.46.82.03
e-mail : prolog@prolog-ingenierie.fr

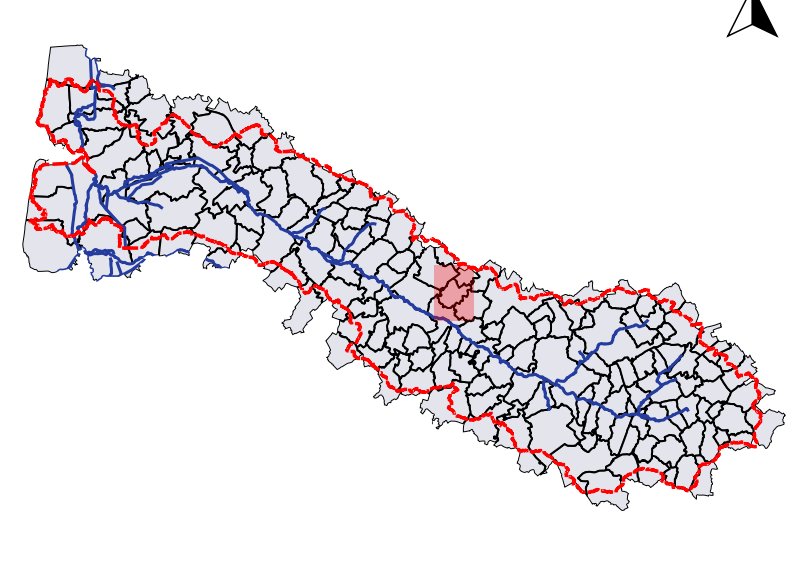


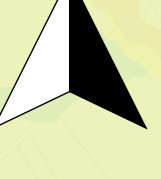
Éléments généraux

- Cours d'eau principaux
- Limites du bassin versant
- Bâts
- Limites parcellaires
- Mairie
- Eglise
- Routes
- Limites communales

Grille d'aléa	Dynamique lente	Dynamique moyenne	Dynamique rapide
Hauteur d'eau < 0.5 m	Faible accumulation / Faible écoulement	Écoulement	Fort écoulement
0.5 < Hauteur d'eau < 1 m	Accumulation moyenne	Écoulement	Fort écoulement
1 < Hauteur d'eau < 2 m	Forte accumulation	Forte accumulation	Conditions extrêmes
Hauteur d'eau > 2 m	Conditions extrêmes	Conditions extrêmes	Conditions extrêmes

Échelle de la carte : 1/800 000





Date: Janvier 2022
Copyright: Bd-Parcellaire©IGN-Paris
Source: DDTM80 - Prolog Ingenierie

0

250

500 m