

Maitre d'ouvrage

**PREFÊTE
DE LA SOMME**
*Liberté
Égalité
Fraternité*

**PREFET
DU PAS-DE-CALAIS**
*Liberté
Égalité
Fraternité*

Janvier 2022

Étude d'opportunité pour l'élaboration d'un Plan de
Prévention des Risques d'inondation de la vallée de
l'Authie

Commune : VITZ-SUR-AUTHIE

Version au 28 janvier 2022

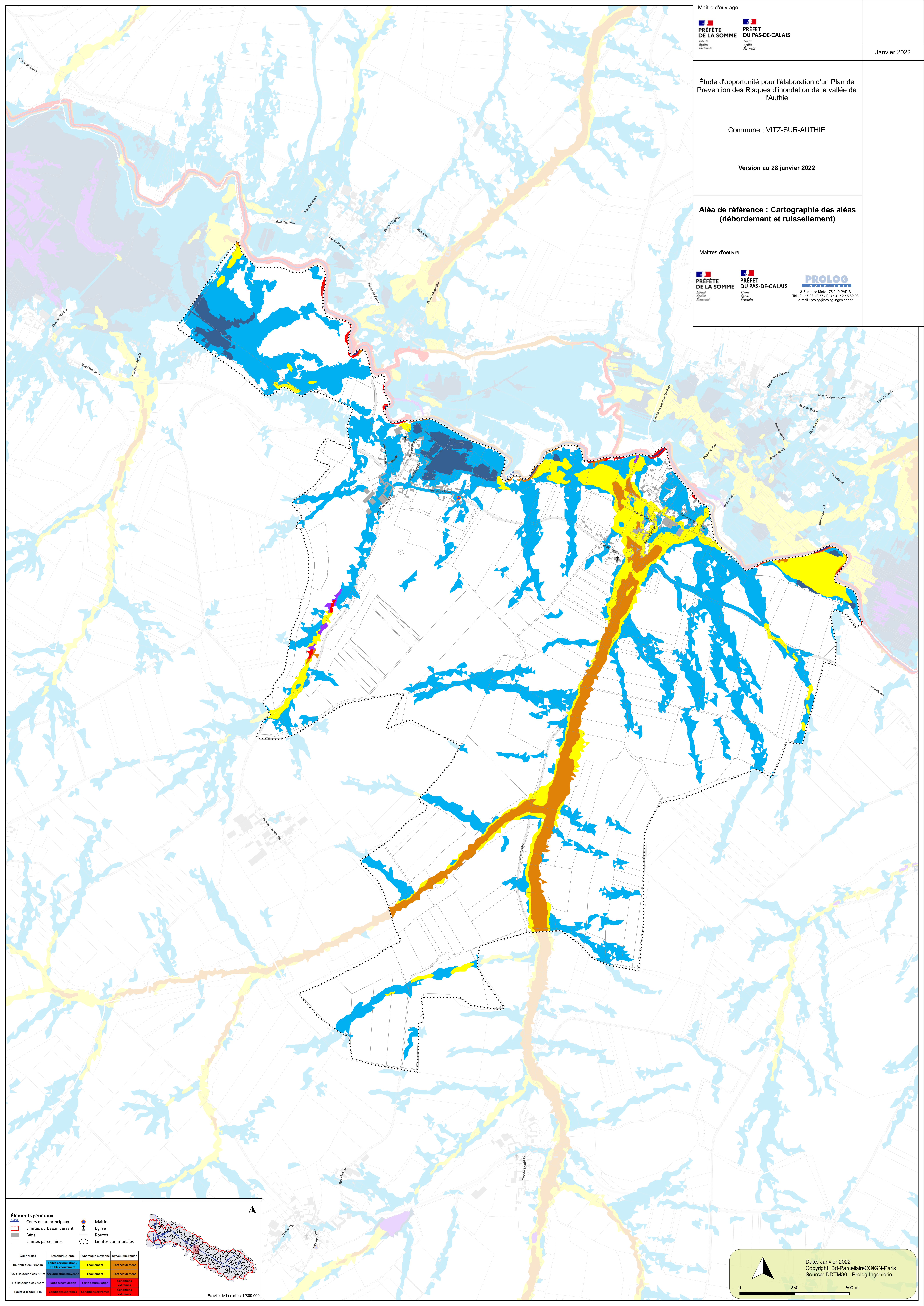
Aléa de référence : Cartographie des aléas
(débordement et ruissellement)

Maitres d'oeuvre

**PREFÊTE
DE LA SOMME**
*Liberté
Égalité
Fraternité*

**PREFET
DU PAS-DE-CALAIS**
*Liberté
Égalité
Fraternité*

PROLOG
INGENIERIE
3-5, rue de Metz - 75 010 PARIS
Tel : 01 45 23 49 77 / Fax : 01 42 46 82 03
e-mail : prolog@prolog-ingenierie.fr



Éléments généraux

Cours d'eau principaux

Limites du bassin versant

Bâts

Limites parcellaires

Mairie

Église

Routes

Limites communales

Grille d'aléa

	Dynamique lente	Dynamique moyenne	Dynamique rapide
Hauteur d'eau < 0.5 m	Faible accumulation / Faible écoulement	Écoulement	Fort écoulement
0.5 < Hauteur d'eau < 1 m	Accumulation moyenne	Écoulement	Fort écoulement
1 < Hauteur d'eau < 2 m	Fort accumulation	Fort accumulation	Conditions extrêmes
Hauteur d'eau > 2 m	Conditions extrêmes	Conditions extrêmes	Conditions extrêmes

Échelle de la carte : 1/800 000

Date: Janvier 2022
Copyright: Bd-Parcellaire@IGN-Paris
Source: DDTM80 - Prolog Ingenierie

0

250

500 m