

## Répartition de l'habitat

L'aire d'étude est caractérisée par la présence de nombreux hameaux et bourgs qui confèrent une identité de paysage habité au plateau du Vimeu. Les bourgs s'implantent sur le plateau et dans les vallées, dont à l'échelle du périmètre rapproché du site éolien. Les vues depuis ces bourgs proches sont traitées dans un paragraphe spécifique (I.1.3).

Le bourg majeur le plus proche du site éolien est Oisemont (Cf. figure 3) à 500m environ au Nord (1 189 habitants en 2010, source Insee), depuis lequel des perceptions immédiates du site éolien s'organisent.

Les autres villes sont éloignées du site éolien, limitant très fortement les enjeux visuels (vues fermées par le bâti, rôle de la distance, du relief et de la végétation) : Blangy-sur-Bresle à environ 8,5 km au Sud Ouest, Airaines à environ 10km à l'Est, Aumale à environ 17 km au Sud, Abbeville à environ 18 km au Nord, Poix-de-Picardie à environ 21,5 km au Sud-Est.

## Matériaux de construction



Fig.4. Bâti traditionnel en torchis (Biencourt)

La typologie du bâti rural traditionnel est en torchis avec ossature bois et soubassement en brique (Cf. figure 4). Ces matériaux se lisent encore surtout sur les bâtiments agricoles. La brique est utilisée pour les bâtiments plus récents.

Dans les bourgs et villes, la brique est présente dans l'architecture de la Reconstruction, témoignant de l'histoire des conflits du début du XXème siècle.

Les bourgs ont une typologie de villages-rue, ou de villages carrefour (cas de l'habitat groupé autour d'une mare, d'une place par exemple). Ils sont souvent entourés de prairies et d'une ceinture arborée (typologie de 'villages-bosquets' répandue en Picardie).

Ils se lisent par leur masse boisée avec leur clocher au cœur de la végétation (Cf. figure 5). Les habitations sont peu visibles sauf celles construites en extension du bourg (maisons récentes, bâtiments d'exploitation agricole).

Ainsi les habitations en dehors de la ceinture arborée des bourgs sont plus concernées par des vues sur le plateau que les maisons de cœur de bourg. A noter cependant que les bourgs présentent un tissu urbain lâche (Cf. figure 6), les habitations étant souvent associées à un jardin ou un verger. Les bourgs sont par conséquent aérés et arborés. Des percées sur le plateau s'observent depuis ces espaces non bâtis. Cette organisation du bâti concerne les bourgs proches du site éolien.

A cette végétation s'ajoutent aussi souvent une mare au cœur du bourg, des puits, une place ou jeu de balles fréquents en Picardie. Les pieds des façades sont enherbés ou fleuris (définition des 'usoirs', Cf. figure 7) et participent à l'identité des villages.



Fig.3. Oisemont vu depuis le site éolien étudié (depuis RD29).



Fig.5. Cannesières depuis le site éolien



Fig.6. Cœur du bourg d'Aumâtre et sa mare



Fig.7. Usoir et granges alignées sur rue (Mérélessart)

## Répartition des infrastructures de communication

L'aire d'étude est traversée les autoroutes :

- A29 reliant Neufchâtel-en-Bray à Amiens, axe Ouest / Est, présente au Sud de l'aire d'étude,
- A28 'autoroute des estuaires' reliant Neufchâtel-en-Bray à Abbeville, axe Sud / Nord qui traverse le coeur de l'aire d'étude (Cf. figure 8),
- A16 Abbeville / Amiens qui suit la vallée de la Somme sur le plateau en limite Nord de l'aire d'étude.

Plusieurs routes majeures relient les villes du territoire, dont la **RD936 Gamaches / Airaines** qui traverse le plateau du Vimeu et **passé à Oisemont au Nord du site éolien**. Cette route est l'**axe routier majeur le plus proche du site étudié**. Les vues depuis cet axe seront étudiées.

Les autres routes majeures sont plus éloignées du site éolien (Cf. carte 6 'Axes routiers majeurs') :

- la RD925 Abbeville / Eu qui traverse le plateau du Vimeu en limite Nord-Ouest de l'aire d'étude,
- la RD1001 Abbeville / Amiens, qui suit la vallée de la Somme sur le plateau en limite Nord de l'aire d'étude,
- la RD1015 Eu / Aumale qui emprunte la vallée de la Bresle au Sud,
- la RD1314 Eu / Neufchâtel-en-Bray traversant le plateau et les vallées du Petit Caux en limite Sud-Ouest de l'aire d'étude,
- la RD1029 Neufchâtel-en-Bray / Amiens, en limite Sud de l'aire d'étude,
- la RD901 Abbeville / Poix-de-Picardie qui traverse le plateau dans la partie Est de l'aire d'étude.

Le réseau routier de desserte de l'ensemble des bourgs se rattache à ces routes principales. L'accès aux petites vallées incisant les plateaux se fait par un réseau routier local sinueux. Les cours d'eau se découvrent seulement depuis les points de franchissement. Les vallées de la Somme et de la Bresle sont empruntées des routes permettant de découvrir leur paysage.

Certains axes routiers sont définis comme itinéraires de découverte, avec indication de points de vue et points d'intérêt par l'Atlas des paysages de la Somme (Cf. carte 9).

## Autres infrastructures

- Plusieurs lignes électriques haute-tension traversent le territoire étudié et se lisent dans le paysage ouvert (Cf. figure 9). Il en est de même pour les châteaux d'eau et autres pylônes. Le pylône de télécommunication de Limeux, au Nord de Oisemont, est un point de repère lisible dans de nombreuses vues depuis l'aire d'étude (Cf. figure 10).

- Les silhouettes de bourg sont souvent accompagnées de leur château d'eau, en dehors de leur ceinture boisée. Ils se lisent en repère dans le paysage du plateau, indiquant les bourgs ou hameaux.

- Des usines témoignent le tradition industrielle du Vimeu (usines encore en activité ou désaffectées). Elles sont groupées aux hameaux et bourgs, avec parfois un habitat ouvrier (rue de maisons mitoyennes avec jardin).



Fig.8. Autoroute A28 (vue vers l'Ouest depuis RD928 à l'Ouest de Framicourt)

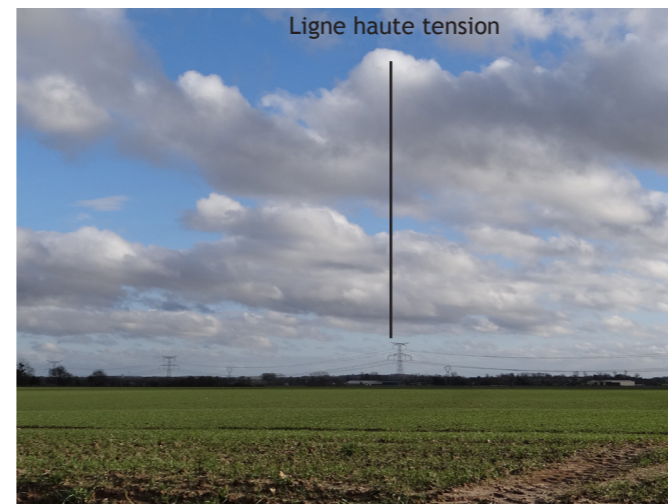
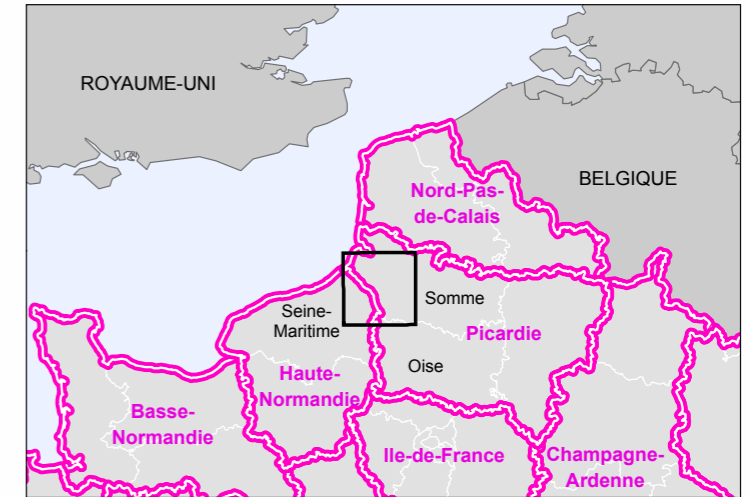
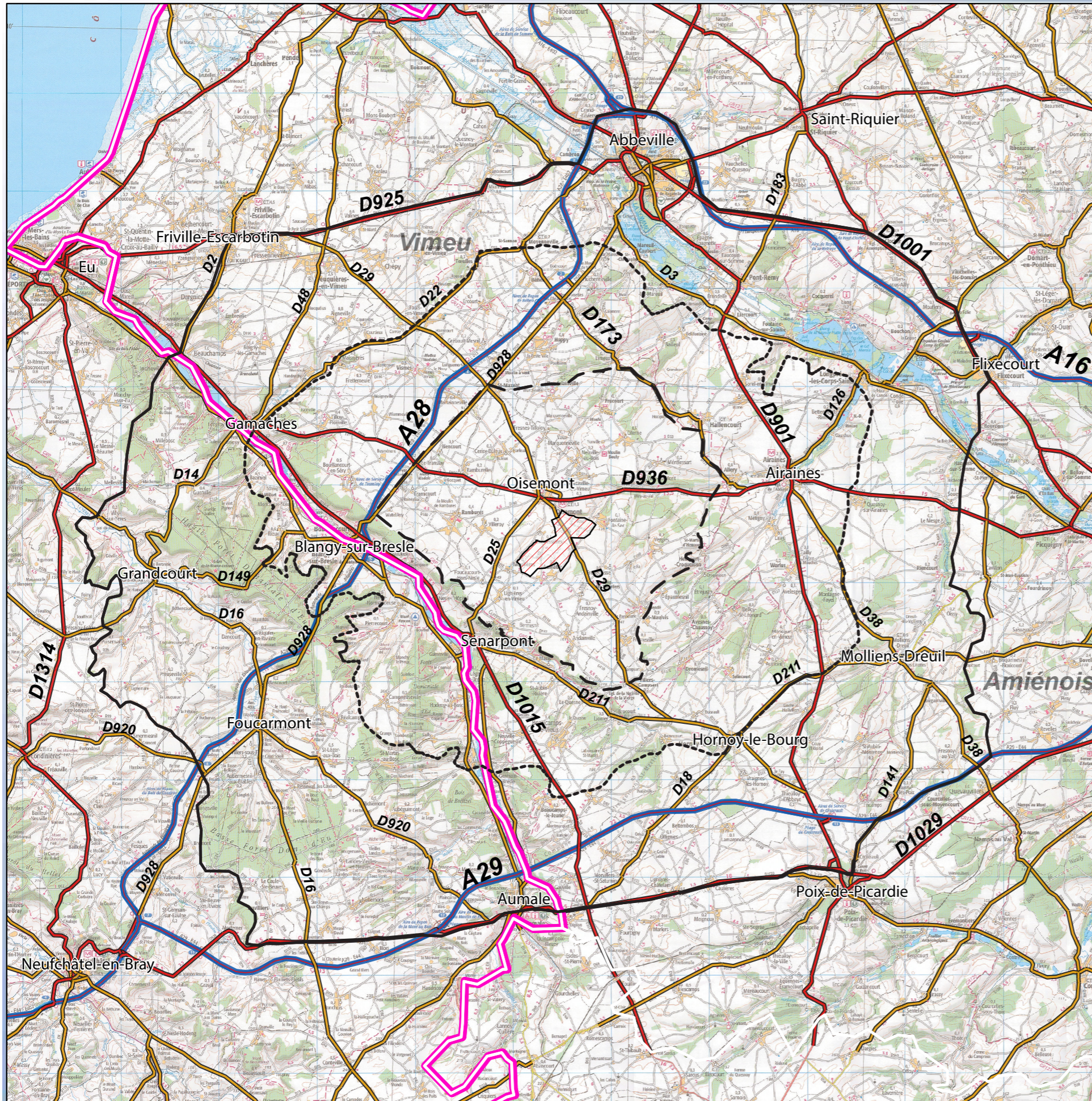







Fig.9. Paysage du plateau du Vimeu et ligne à haute tension près d'Huppy





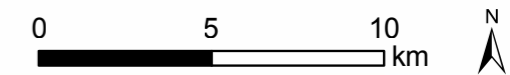
Fig.10. Paysage du plateau du Vimeu et pylône de Limeux (depuis RD928 Huchenville).



-  Zone potentielle d'implantation
-  Périumètre rapproché
-  Périumètre intermédiaire
-  Périumètre éloigné
-  Limite régionale (rose) et départementale (blanc)

**Réseau routier :**

-  Liaison régionale
-  Liaison principale
-  Axe autoroutier



Projection : Lambert 93

carte 6 : Axes routiers majeurs

Sources : ETD, IGN GEOFLA®, IGN scan100®