

# CARTOGRAPHIE DU RISQUE D'INONDATION PAR REMONTEE DE NAPPE SUR LE BASSIN VERSANT DE L'AUTHIE

Hélène Bessière, Alexandre Brugeron, Violaine Bault, Adrien Manlay

*comité de pilotage du 07/02/2019*

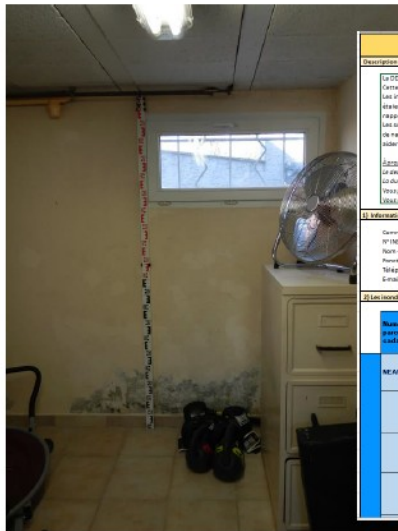


**Enquête auprès des communes**



# Enquête auprès des communes

Enquête diffusée auprès des 163 communes afin d'obtenir des informations complémentaires (mesures de niveaux à des dates précises, hauteurs d'eau estimées...).  
Participation aux réunions intercommunales de septembre à octobre.



**Enquête sur les remontées de nappe du bassin versant de l'Authie**

**Description**

Le DDTM de la Somme réalise une étude d'opportunité concernant le risque lié aux remontées sur le bassin versant de l'Authie pour l'élaboration éventuelle d'un PPRP sur les territoires les plus sensibles. Cette étude concerne 163 communes dans le département de la Somme et 22 communes dans le département du Pas-de-Calais. Les fondations de pannes et les débordements des cours d'eau qui la traversent à l'aval, lors de crues 1994-1995 et plus encore, de l'Authie et du puits de la zone de la nappe de la Somme ont été observés. L'objectif de cette étude est de réaliser une enquête auprès des communes pour recueillir des informations complémentaires sur les remontées de nappe et sur les villages et zones les plus à risque de la vallée. Les scientifiques du BRGM Bureau de recherches géologiques et minières, Service géologique national d'élaboration de plans de prévention des risques de nappe. Aussi, nous vous remercions par avance de bien vouloir répondre à cette enquête et de nous transmettre vos observations et vos données de remontées de nappe dans le cadre de vos phénomènes, de recueillir des informations sur votre connaissance locale et les historiques des remontées sur votre commune.

**Caractéristiques de l'étude**

Le plan de prévention des risques de nappe est en cours d'élaboration et il est prévu de réaliser des mesures de suivi de la nappe dans le cadre de l'étude. La durée de conservation des données est de 1 an. Vous bénéficiez d'un droit d'accès, de rectification, de portabilité, d'effacement ou de limitation de traitement. Vous pouvez vous opposer au traitement des données vous concernant et déposer un avis de refus de votre consentement à tout moment et vous enregistrez à l'adresse suivante : [la.bonne@brgm.fr](mailto:la.bonne@brgm.fr)

**1) Informations générales**

Commune :

INSEE :

Non - Puisse :

Nom :

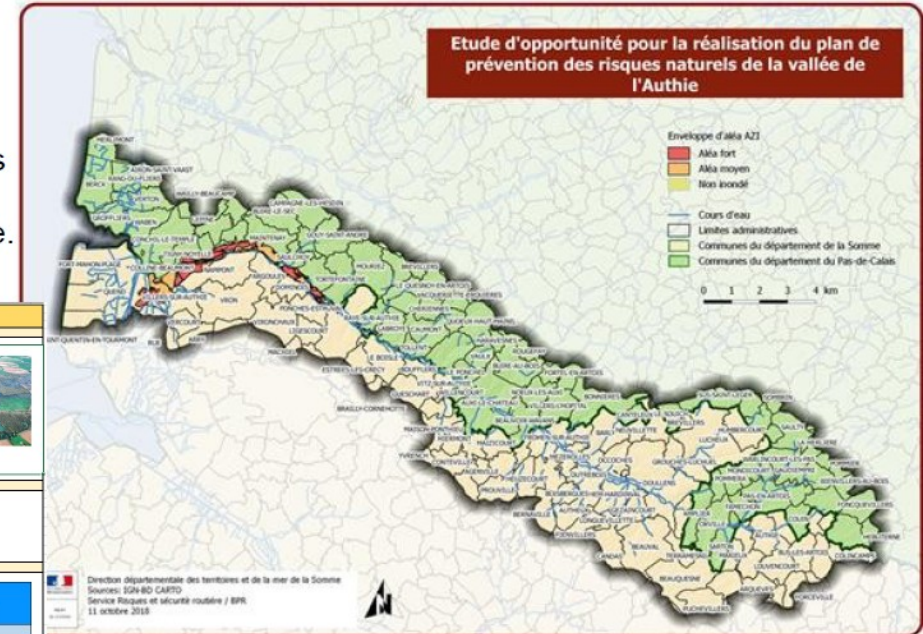
Prénom :

Téléphone :

Email :

**2) Les remontées de nappe sur votre commune**

Municipalité parcelles cadastrales	Adresse	Date de l'événement (AAAA) (AAAA)	Intensité de l'événement (hauteur, durée, débit, direction, etc.)	Cause de l'événement (Précipitation, fonte des neiges, etc.)	Conséquences des hautes nappes (État des cultures, dommages, etc.)	Opinion de l'événement (Importance de l'événement, etc.)	Commentaires
NEANT							

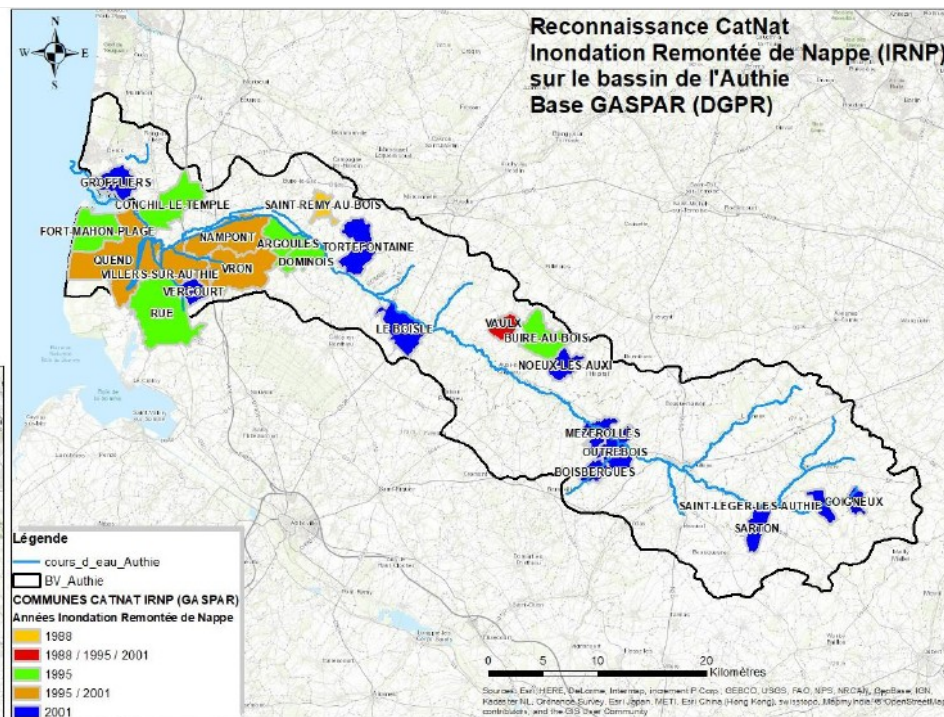
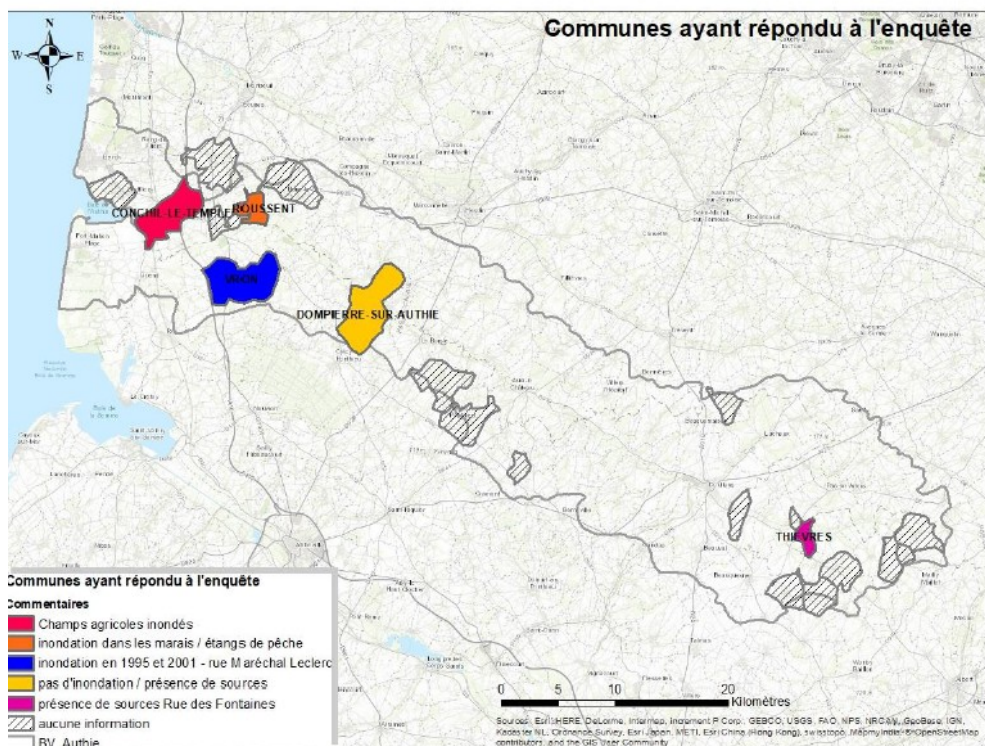


**Cette enquête devra être soutenue par les différentes collectivités, services déconcentrés, SAGE, syndicats des eaux**

Après dépouillement, une campagne de nivellement des points répertoriés sera réalisée par le biais d'un GPS différentiel sur l'ensemble des points de débordement de la nappe ressortis des enquêtes et/ou des observations complémentaires seront également collectées lors de la visite.



# Enquête auprès des communes



# Suivi de projet et chronogramme

A cette phase de l'étude, le chronogramme est respecté

Deux réunions sont prévues au minimum :

- une première pour faire une synthèse des données disponibles et établir la méthodologie
- et une seconde pour la présentation des résultats en fin de projet.

	J	A	S	O	N	D	J	F	M	A	M	J
Collecte/traitement des données et analyse hydrogéologique	X	X	X	X								
Travail d'enquête & Campagne de terrain		X	X	X	X	X						
Exploitation de l'imagerie satellitale						X	X	X	X			
Analyse géostatistique							X	X	X	X		
Production d'une carte									X	X		
Validation										X	X	
Comités de pilotage		X									X	
Rapport										X	X	X

## Livrables

- le rapport de synthèse,
- une carte de l'aléa inondation par remontées de nappe à une échelle de 1/10 000 à 1/50 000 (à préciser en fonction des données disponibles) sur fonds topographiques agrandis des scans 25 de l'IGN,
- les couches au format SIG.