



AN AVEL BRAZ

Communes de Chilly et Maucourt
Département de la Somme (80)



INSTALLATION CLASSEE POUR L'ENVIRONNEMENT
RUBRIQUE ICPE N° 2980

PARC EOLIEN DU CHEMIN CROISE

DEMANDE D'AUTORISATION ENVIRONNEMENTALE



Pièce n° 0 : Lettre de demande

Pièce n° 1 : CERFA

Pièce n° 2 : Sommaires inversés

Pièce n° 3 : Note de présentation non technique

Pièce n° 4 : Eléments graphiques

Pièce n° 5c : Etude d'impact (annexe carnet de photomontages)

Pièce n° 6 : Etude de dangers

Pièce n° 7 : Droits sur les terrains et accords

Mars 2021

Carnet de photomontages du projet éolien de Chemin Croisé

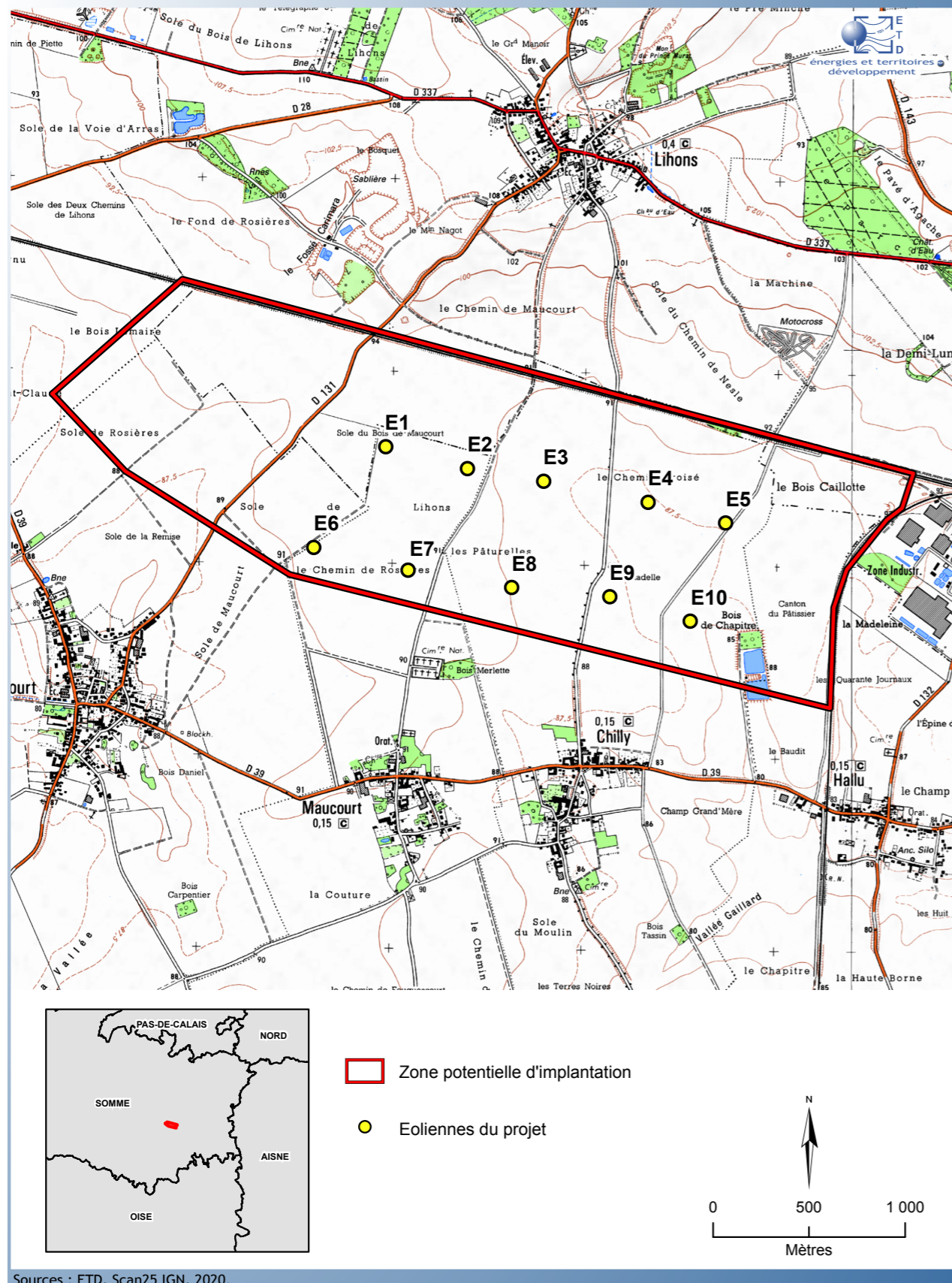
Département de la Somme, région Hauts de France



10 Mars 2021

Introduction.....	4	Photomontage 28. Depuis D161 sortie ouest Fransart - Photomontage à 360°.....	166
Les photomontages, note méthodologique	5	Photomontage 29. Depuis sortie Nord Hattencourt D132 - photomontage à 120°.....	173
Lecture des photomontages pour restituer la perception des éoliennes sur le terrain.....	6	Photomontage 30. Depuis le cimetière français sud Hattencourt - photomontage à 120°.....	176
Exemple de planches de présentation d'un photomontage du projet	7	Photomontage 31. Depuis sortie sud ouest Fonches Fonchettes D161 - photomontage à 120°.....	179
Liste des parcs éoliens pris en compte pour l'analyse des effets cumulés.....	8	Photomontage 32. Depuis sortie ouest Punchy - photomontage à 120°.....	182
Liste et cartes de localisation des photomontages.....	12	Photomontage 33. Depuis croisement de Bel Air-route Atlas paysage - photomontage à 120°.....	185
Carnet de photomontages du projet éolien de Chemin Croisé	14	Photomontage 34. Depuis sortie sud Omiécourt D1017-route Atlas paysage - photomontage à 120°.....	188
Photomontage 01. Depuis la D39 au nord de Méharicourt (la Bascule) - Photomontage à 360°.....	15	Photomontage 35. Depuis D164 sud est Hyencourt - photomontage à 120°.....	191
Photomontage 02. Depuis la sortie nord est de Méharicourt - photomontage à 180°.....	22	Photomontage 36. Depuis D164 Nord Ablaincourt Pressoir - photomontage à 120°.....	194
Photomontage 02bis. Depuis la sortie est de Méharicourt - Photomontage à 360°.....	27	Photomontage 37. Depuis sortie sud Vermandovillers D79 - photomontage à 120°.....	197
Photomontage 03. Depuis la place de l'église Méharicourt - photomontage à 120°.....	34	Photomontage 38. Depuis le cimetière Allemand de Vermandovillers - photomontage à 120°.....	200
Photomontage 04. Depuis le Cimetière National au nord de Maucourt - photomontage à 180°.....	38	Photomontage 39. Depuis sortie sud de Vauvillers - photomontage à 120°.....	203
Photomontage 05. Depuis la sortie ouest de Maucourt - photomontage à 180°.....	44	Photomontage 40. Depuis Nord Vauvillers - photomontage à 120°.....	206
Photomontage 06. Depuis la place de l'église Maucourt - photomontage à 120°.....	50	Photomontage 41. Depuis sortie est d'Harbonnières - photomontage à 120°.....	209
Photomontage 07. Depuis la sortie ouest de Chilly - Photomontage à 360°.....	54	Photomontage 42. Depuis le cimetière britannique du Bois du Sart - photomontage à 120°.....	212
Photomontage 08. Depuis le centre-bourg de Chilly - carrefour RD39 - photomontage à 120°.....	62	Photomontage 43. Depuis Ouest de Caix-point de vue Atlas paysage - photomontage à 120°.....	215
Photomontage 09. Depuis la D38 entre Chilly et Hallu - Photomontage à 360°.....	66	Photomontage 44. Depuis D28E accès D934-route Atlas paysage - photomontage à 120°.....	218
Photomontage 10. Depuis la sortie nord Hallu D132 - Photomontage à 360°.....	74	Photomontage 45. Depuis le cimetière britannique de Bouchoir - photomontage à 120°.....	221
Photomontage 11. Depuis habitat à l'ouest Chaulnes - photomontage à 180°.....	82	Photomontage 46. Depuis D34 Parvillers - photomontage à 120°.....	224
Photomontage 11. Depuis habitat à l'ouest Chaulnes à 180°. Etat initial.....	82	Photomontage 47. Depuis D161e au sud du blockhaus Chavatte - photomontage à 120°.....	227
Photomontage 12. Depuis la Place centrale de Chaulnes - photomontage à 120°.....	87	Photomontage 48. Depuis proximité Roye-route Atlas paysage - photomontage à 120°.....	230
Photomontage 13. Depuis sortie ouest Chaulnes-RD337 - photomontage à 180°.....	90	Photomontage 49. Depuis Nesle-route Atlas paysage - photomontage à 120°.....	233
Photomontage 14. Depuis Entrée Nord Est Chaulnes D45 - Photomontage à 360°.....	95	Photomontage 50. Depuis Nécropole de Villers Carbonnel-route Atlas paysage - photomontage à 120°.....	236
Photomontage 15. Depuis sortie est de Lihons - photomontage à 180°.....	102	Photomontage 51. Depuis nord Athies - photomontage à 120°.....	239
Photomontage 16. Depuis sortie Sud-Ouest de Lihons - Photomontage à 360°.....	108	Photomontage 52. Depuis le cimetière national d'Etinehem - photomontage à 120°.....	242
Photomontage 17. Depuis le centre bourg Lihons - carrefour - photomontage à 120°.....	116	Photomontage 53. Depuis Mémorial australien Villers Bretonneux (haut de la tour)-photomontage à 120°.....	245
Photomontage 17bis. Depuis Nord de Lihons - Photomontage à 360°.....	119	Photomontage 54. Depuis Belvédère de Corbie-point de vue Atlas paysage - photomontage à 120°.....	248
Photomontage 18. Depuis Nécropole de Lihons en bordure de la RD337 - photomontage à 180°.....	126	Carnet de photomontages supplémentaires du projet éolien de Chemin Croisé	251
Photomontage 19. Depuis sortie nord est Rosières D28 (avant voie ferrée) - Photomontage à 360°.....	131	Photomontage 55. Depuis le bourg de Lihons - photomontage à 120°.....	252
Photomontage 20. Depuis le centre bourg de Rosières - photomontage à 120°.....	138	Photomontage 56. Depuis la gare de Chaulnes - photomontage à 120°.....	255
Photomontage 21. Depuis D29-Ouest Rosières - Photomontage à 360°.....	141	Photomontage 57. Depuis l'est du bourg de Chaulnes - photomontage à 120°.....	258
Photomontage 22. Depuis la sortie sud est de Vrély - photomontage à 120°.....	148	Photomontage 58. Depuis le bourg de Hallu - photomontage à 120°.....	261
Photomontage 23. Depuis Warvillers sortie Sud Est - photomontage à 120°.....	151	Photomontage 59. Depuis le sud du bourg de Chilly - photomontage à 120°.....	264
Photomontage 24. Depuis le cimetière canadien au sud de Caix - photomontage à 120°.....	154	Photomontage 60. Mairie de Chilly - photomontage à 120°.....	268
Photomontage 25. Depuis château Beaufort en Santerre dans le bourg - photomontage à 120°.....	157	Photomontage 61. Centre du bourg de Maucourt - photomontage à 120°.....	272
Photomontage 26. Depuis sortie est de Rouvroy sur RD34 - photomontage à 120°.....	160	Photomontage 62. Centre du bourg de Méharicourt place de la mairie - photomontage à 120°.....	276
Photomontage 27. Depuis le cimetière militaire de Fouquescourt - photomontage à 120°.....	163	Photomontage 63. Nord du bourg de Méharicourt - photomontage à 120°.....	279

PRÉSENTATION DU PROJET



Carte 1. Présentation du projet

Ce carnet s'insère dans le cadre de la demande d'autorisation environnementale du **projet éolien du Chemin Croisé** (communes de Maucourt et Chilly, département de la Somme, région Hauts de France) porté par la société An Avel Braz.

Le projet comprend **10 éoliennes de hauteur totale de 160m** (carte 1).
Les photomontages ont été réalisés par l'entreprise Pictures & Co en 2020, à partir des points définis par l'étude paysagère et validés avec le porteur de projet.

Tous les photomontages sont réalisés avec le projet, les parcs éoliens existants, les parcs éoliens accordés et les parcs en instruction. Un code couleur est attribué aux parcs éoliens pour l'ensemble du document (silhouettes des éoliennes sur les photomontages). Le projet est identifié en rose.

Objectif

Le **photomontage** a pour objectif de simuler le parc éolien sur une photographie de l'existant. Il permet ainsi de rendre compte des vues qui s'organiseront sur le parc éolien créé.

Méthodologie

La sélection des points de vue a été faite en tenant compte des caractéristiques intrinsèques du paysage et de la visibilité du projet. Les clichés ont été pris à des endroits fréquentés : **zones d'habitation, routes principales, points de vue reconnus, sites d'intérêt patrimonial et touristique** (Cf. cartes de localisation des photomontages ci-après). Le choix a été fait afin d'obtenir des vues représentatives du contexte paysager présent aux échelles rapprochée et éloignée du site.

Les photomontages sont réalisés par l'entreprise Pictures & Co à l'aide du logiciel Windpro à partir de photographies réalisées à focale 50mm, avec des éoliennes de 160 m de hauteur totale (modèle Vestas V126, mât de 97 m et rotor de 126 m de diamètre représentant les impacts de tout autre modèle de gabarit équivalent). Le projet comprend 10 éoliennes.

Les éoliennes ont été orientées en cohérence avec les autres parcs éoliens existants. Les simulations tiennent compte de la date, de l'heure et des conditions météorologiques pour le rendu des éoliennes (éclairage).

Les photomontages illustrent les intervisibilités avec les parcs éoliens voisins. Les parcs existants, accordés et en instruction sont en effet sur les photomontages lorsqu'ils sont inclus dans l'angle de l'image (inventaire éolien DREAL, janvier 2020).

Prises de vue

Les photographies ont été faites lors de plusieurs sorties terrain en 2019 par l'entreprise Pictures & Co. Quelques prises de vues ont été ajoutée en janvier 2021 afin d'obtenir des vues hivernales (sans feuilles) et de nouvelles vues depuis les bourgs proches.

Limites

Le **photomontage** s'avère un **outil essentiel** car il permet non seulement d'anticiper le nouveau paysage mais aussi d'illustrer et d'évaluer l'impact du projet.

Cependant, le **photomontage présente certaines limites** quant au réalisme du montage de l'image qu'il est important de préciser :

- absence de cinétique des éoliennes.
- déformation liée à la réalisation de panoramas (échelle, texture, couleurs, luminosité et contraste biaisés). Les erreurs liées aux photomontages sont issues des modes de visualisations et de mécanismes de mise au point différents, optiques ou figuratifs, entre l'œil humain et l'appareil photo. L'œil bouge et donne une vision binoculaire dynamique.
- Pour limiter la différence entre les photomontages et le parc observé sur le terrain, les **photomontages sont présentés au format A3 paysage dans un angle de 45° qui permet la conservation de la perception de l'œil sur le terrain en lisant la feuille à 47,5 cm** (cf. note méthodologique page suivante).
- absence de visualisation des travaux de chantier réalisés. Ces impacts visuels seront limités dans le temps et concernent surtout les perceptions proches.
- qualité du rendu variable selon l'heure de la prise de vue, le matériel et la saison. La **couleur des éoliennes simulées a parfois été ajustée** pour les rendre visibles sur l'image et ainsi répondre à l'objectif de créer une simulation du parc.
- la focale des photographies a été prise à 50 mm pour être le plus proche possible de la vision humaine (cf note explicative ci-après).
- les photomontages présentés ont été réalisés avec l'aide d'un outil informatique spécialisé (WindPro). Les points des prises de vue, les éoliennes et les points de contrôles nécessaires au calage des prises de vue ont été positionnés sur un modèle numérique de terrain.
- L'utilisation de cet outil et la précision des mesures effectuées peuvent conduire dans certains cas à une légère imprécision dans le résultat final, sans toutefois remettre en cause l'objectif recherché.

Tout en connaissant leurs limites, les photomontages sont cependant essentiels dans une étude d'impact. Ils sont **assez fiables pour donner une perception globale de la vue, c'est à dire la distribution, la position et la taille des éoliennes dans le paysage observé.**

Méthodologie de réalisation des photomontages

1. Photographie Etat initial



1. Photographie Etat initial

La prise de vue est faite avec l'appareil photo fixé sur un trépied pour conserver l'horizontale dans le panorama. Les photographies sont prises à focale 50mm. L'appareil est en général placé à 1m60 au-dessus du sol.

Les coordonnées du point de prise de vue sont relevées à l'aide d'un GPS. Les points de repères présents sur l'image sont notés avec leurs coordonnées (relevées sur le terrain ou sur photographie aérienne / cartographie). Des points de repère sont identifiés par photographie.

2. Paysage virtuel sous le logiciel Windpro



2. Projet «paysage virtuel»

L'implantation des éoliennes est rentrée dans le logiciel spécifique Windpro avec les données topographiques (Modèle Numérique de Terrain ou MNT).

3. Photomontage



3. Réalisation du photomontage

La photographie est importée dans le logiciel Windpro et superposée au projet «Paysage virtuel». Elle est positionnée grâce à ses coordonnées, la connaissance de sa focale, ainsi que par l'indication des points de repère.

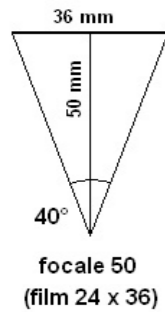
L'ensemble (MNT, focale, coordonnées de l'image et des points de repères) permet de créer le photomontage en simulant la localisation, répartition et échelle des éoliennes.

Lecture des photomontages pour restituer la perception des éoliennes sur le terrain

Introduction

La lecture d'un photomontage de projet éolien a pour **finalité de restituer la vue sur le futur parc éolien au plus près possible de la perception de l'œil sur le terrain**. Au-delà des formulations abstraites, cette conservation de la perception terrain lors de la lecture d'une photographie est régie par une règle géométrique extrêmement simple. Quelques rappels:

Champ de vision de la prise de vue: la focale

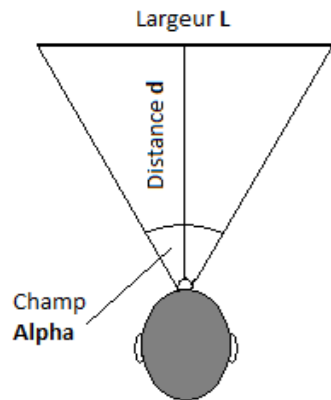


La focale d'une prise de vue détermine l'angle du champ de vision de la photographie. Par exemple, pour le standard de film 24x36, la focale 50 mm détermine un angle de champ de vision horizontal de 40°.

Ainsi la vue d'un paysage avec un champ de vision supérieur à 40° nécessitera plusieurs photos de focale 50 mm (assemblage de type panoramique).

Figure 1 - La focale définit le champ de vision de la photo

Angle de lecture de la photo : la distance de lecture

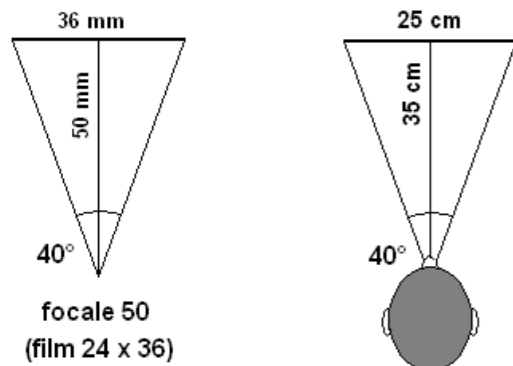


Pour une largeur donnée de la photographie, la distance de lecture de cette photographie va également définir un champ de vision et un angle de lecture.

Figure 2 - La distance de lecture d'une photo définit l'angle de lecture

Comment conserver la perception terrain d'une photographie ?

La **perception de l'œil sur le terrain est conservée lorsque l'angle de lecture de la photographie coïncide avec l'angle du champ de vision de la photo** (même projection).



Par exemple, la perception terrain d'une seule photo prise en focale 50 sera conservée par la lecture à 35 cm de cette photo imprimée sur une largeur de 25 cm (dans les deux cas, l'angle du champ de vision est de 40°).

Figure 3 - Conservation de l'angle du champ de vision = perception terrain conservée

Assemblage de plusieurs photographies

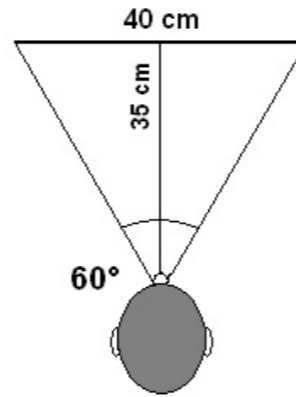


Figure 4 - Exemple de conditions de lecture pour un assemblage de 60° de champ de vision

Les **photomontages** sont réalisés avec un **angle de champ de vision de 60°** par assemblage de plusieurs photographies prises en focale 50.

Cet angle de vue de 60° est **conforme** aux attentes de la **DREAL Hauts de France** (données sur les études d'impacts éolien d'octobre 2019 : demande de réaliser les photomontages à 60°) et **au dernier guide de l'étude d'impact des parcs éoliens** qui précise que les photomontages sont à réaliser dans un angle d'environ 50°.

Un **champ de vision d'environ 50 à 60°** correspond sensiblement à « **l'angle d'observation** » de la **vision humaine** (à ne pas confondre avec « l'angle de perception », beaucoup plus large).

Le tableau ci-dessous donne la largeur de l'image nécessaire pour conserver la perception terrain pour plusieurs angles de champ de vision et pour plusieurs distances de lecture prévues d'une photo ou d'un panoramique.

	Angle du champ de vision	Distance de lecture prévue	Largeur de l'image nécessaire	Format papier nécessaire
Une seule photo en focale 50 mm	40°	35 cm	25 cm	A4
		60 cm	44 cm	A3
		100 cm	73 cm	A1
Angle d'observation demandé	45°	47,5 cm	42 cm	A3
Angle d'observation naturelle	60°	35 cm	40 cm	A3 paysage
		60 cm	69 cm	A1
		100 cm	115 cm	A0
Autre panoramique	90°	35 cm	70 cm	A1
		60 cm	120 cm	A0
		100 cm	200 cm	-

Tableau 1 - Largeur d'image et format papier nécessaire

Par exemple, pour un support en A3 paysage sans marges, la distance de lecture doit être de 47,5 cm. La distance de lecture de 35 cm correspond sensiblement à une lecture de l'image en position assise à un bureau, la distance de 60 cm correspondrait à une lecture en position debout de cette photo et celle d'un mètre à une lecture d'un affichage mural de type poster.

Note : taille des objets sur l'image

La distance de lecture d'un photomontage dans les conditions de la conservation de la perception terrain (c'est-à-dire en projection) définit également la taille d'un objet sur l'image, laquelle se calcule par le théorème de Thalès :

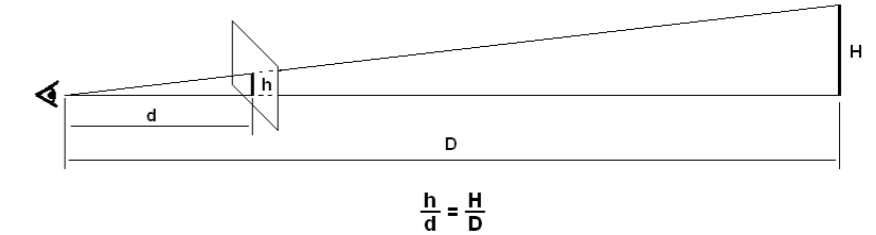


Figure 6 - taille des objets sur l'image en projection

Ainsi, en fonction de l'éloignement d'une éolienne de 150 m par exemple, et selon la distance de lecture prévue, la taille de l'éolienne sur le photomontage est donnée par le tableau suivant :

Distance de lecture prévue du photomontage	Eloignement de l'éolienne (hauteur 150 m)	Taille de l'éolienne sur le photomontage
35 cm	5 000 m	1.1 cm
35 cm	1 000 m	5.3 cm
60 cm	5 000 m	1.8 cm
60 cm	1 000 m	9.0 cm
100 cm	5 000 m	3.0 cm
100 cm	1 000 m	15.0 cm

Tableau 2 - Taille d'une éolienne sur le photomontage

Les photomontages du projet éolien

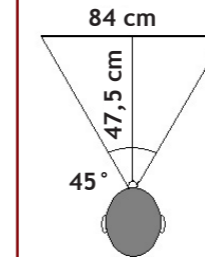


Figure 7 - Perception terrain conservée

Ainsi, pour un respect de la restitution de l'image réelle sur un **A3 paysage** (sans marges, soit une largeur de 84 cm), la **distance de lecture des photomontages** du projet découpé dans un **angle de vue de 45°** devra être de **47,5 cm**. La figure ci-contre illustre le standard qu'il convient d'appliquer pour une lecture optimale du présent dossier de photomontages.

Les panoramiques élargis à plus de 90° sont aussi inclus dans le carnet de photomontages en format A3. Ils sont inclus en complément de l'image à 45° dans l'objectif de rendre compte du contexte paysager du projet, mais avec perte de la projection et réduction de la taille des objets par rapport à la perception terrain de ces objets.

Exemple de planches de présentation d'un photomontage du projet

Page de présentation du photomontage avec : →

Numéro et nom du photomontage
Indication de l'angle du photomontage

Cartes de localisation

Carte large localisant le point de photomontage sur scan 100 et carte localisant précisément le point sur scan 25

Informations sur le photomontage

Un tableau concentrant les caractéristiques du point de photomontage :

- Données du point de vue,
- Périmètre d'étude,
- Distance à l'éolienne la plus proche et la plus éloignée.

Commentaire

Photomontage du projet avec les silhouettes

(en 120° ou en 180° découpé en deux panoramas de 90° ou en 360° découpé en quatre panoramas à 90°)

Chaque photomontage est généré avec le projet. Il comprend aussi les parcs éoliens existants, accordés et en instruction présents dans l'angle du photomontage (inventaire DREAL, janvier 2020).

Les éoliennes des parcs sont indiquées par leur silhouette avec un code couleur attribué à chaque parc.

- En rose : projet étudié
- En bleu : parcs existants
- En vert : parcs accordés
- En jaune : parcs en instruction et déposés

Le nom des parcs est aussi indiqué sur le photomontage silhouettes. Cela permet de localiser le projet lorsque les éoliennes sont majoritairement masquées par le relief, la végétation ou le bâti, et d'identifier les parcs visibles.

Tous les photomontages du périmètre immédiat sont réalisés dans l'angle de 180°, auxquels s'ajoutent ceux générés dans un angle de 360°.

Les photomontages à 360° sont découpés en 4 panoramas de 90° pour conserver la même présentation que les autres photomontages immédiats réalisés dans un angle de 180° découpé en 2 panoramas à 90°.


Les photomontages dans un contexte fermé (centre-bourg), ceux du périmètre rapproché et du périmètre éloigné illustrant des vues plus lointaines du projet, sont générés dans un angle de 120° (avec un extrait à 60° sur le projet).

La même mise en page est appliquée pour tous les photomontages, avec présentation de l'état initial, du photomontage avec les silhouettes et du photomontage avec les éoliennes, et d'un extrait à 45° comprenant le projet.

Attention : pour lire ce pdf, bien mettre les pages en vis-à-vis afin d'avoir la continuité des panoramas.


Présentation du photomontage et état initial dans un angle large

Photomontage 02. Depuis la sortie nord est de Méharicourt - photomontage à 180°



Périmètre d'étude	Immédiat
Localisation par rapport au projet	Sortie nord est de Méharicourt
Coordonnées en Lambert 93	X: 662088 Y: 6962177
Altitude du point de vue en mètre	92
Date et heure de la photographie	16/11/2018 10h30
Nombre d'éoliennes du projet visibles	10
Nom de l'éolienne la plus proche et distance approximative au point de vue	ES - 790 m
Nom de l'éolienne la plus éloignée et distance approximative au point de vue	ES - 2000 m

Photomontage 02. Depuis la sortie nord est de Méharicourt à 180°. Etat initial




← **Etat initial** (en 120° ou en 180° découpé en deux panoramas de 90° ou en 360° découpé en quatre panoramas à 90°)

Chaque point de photomontage est accompagné d'une photographie de son état initial, c'est-à-dire avant toute implantation d'éoliennes du projet.


Cet état initial comprend les parcs éoliens existants et accordés lorsqu'ils sont visibles.

Photomontage silhouette et réel dans un angle large


Photomontage 02. Depuis la sortie nord est de Méharicourt (A : panorama 90° gauche)




Photomontage 02. Depuis la sortie nord est de Méharicourt (B : panorama 90° droite)



Photomontage 02. Depuis la sortie nord est de Méharicourt (A : photomontage)



Photomontage 02. Depuis la sortie nord est de Méharicourt (B : photomontage)




← **Photomontage du projet** (en 120° ou en 180° découpé en deux panoramas de 90° ou en 360° découpé en quatre panoramas à 90°)

Ce photomontage comprend aussi les parcs éoliens existants, accordés et en instruction visibles dans l'angle de vue.

Photomontage réel dans un angle de 45°

Photomontage 02. Depuis la sortie nord est de Méharicourt (extrait à 45° sur le projet)



Photomontage représentant la perception terrain du projet en lisant l'image à une distance de 47,5 cm.

← **Photomontage du projet dans un angle de 45°**

Cette page au format A3 paysage sans marge fait figurer le photomontage du projet dans un champ de vision de 45° (demande DREAL).

En le lisant à une distance de 47,5 cm, ce photomontage rend compte de la perception de l'oeil sur le terrain.

Ce photomontage comprend aussi les parcs éoliens existants, accordés et en instruction visibles dans l'angle de vue.

Liste des parcs éoliens pris en compte pour l'analyse des effets cumulés

nom parc+H57H1A1:H39	nom ensemble éolien	statut	Hauteur des éoliennes en m	Nombre d'éoliennes	Périmètre d'étude	Distance approximative au projet en km	Statut 22 janvier 2021
PARC EOLIEN DE LA HAUTE BORNE	Haute Borne Ac	Accordé	184,0	4	Rapproché	1,2	Construit
PARC EOLIEN DE CHILLY FRANSART (PARC EOLIEN DE LA COTE NOIRE)	Côte Noire	Construit	138,5	8	Rapproché	1,8	Construit
PARC EOLIEN DE LA HAUTE BORNE	Haute Borne	Construit	150,0	2	Rapproché	1,8	Construit
PARC EOLIEN DU PETIT ARBRE	Nord Rosières	Construit	140,0	6	Rapproché	2,6	Construit
PARC EOLIEN DU BOIS MADAME	Bois Madame I	Accordé	150,0	4	Rapproché	2,8	Construit
PARC EOLIEN du Santerre	Nord Rosières	Construit	150,0	7	Rapproché	2,9	Construit
PARC EOLIEN LES KERLES	Sole du vieux moulin-Bois Briffaut	Construit	180,0	2	Rapproché	3,2	Construit
VC1 & VC2 LA GRANDE SOLE	Nord Rosières	Construit	140,0	6	Rapproché	3,6	Construit
PARC EOLIEN LES VENTS DU SANTERRE	Nord Rosières	Accordé	150,0	7	Rapproché	3,6	Construit
PARC EOLIEN DE VAUVILLERS II	Nord Rosières	Construit	140,0	6	Rapproché	3,7	Construit
PARC EOLIEN SOLE DU VIEUX MOULIN	Sole du vieux moulin-Bois Briffaut	Construit	180 et 121	5	Rapproché	3,8	Construit
PARC EOLIEN ENERTRAG SANTERRE II	Enertrag Santerre II	Construit	149 et 156	6	Rapproché	5,0	Construit
PARC EOLIEN LA SOLERIE	Solerie	Construit	121,0	6	Rapproché	8,0	Construit
PARC EOLIEN DU SANTERRE I	Caix le Quesnel	Construit	184 et 150	6	Rapproché	8,5	Construit
PARC EOLIEN DE ROYE II	Ouest Royen	Construit	140,0	4	Limite rapproché - éloigné	8,6	Construit
PARC EOLIEN ROYE IV	Ouest Royen	Construit	140,0	4	Limite rapproché - éloigné	8,8	Construit
PARC EOLIEN DE ROYE I	Ouest Royen	Construit	140,0	5	Limite rapproché - éloigné	9,5	Construit
PARC EOLIEN DE LA CROIX SAINT CLAUDE	Rethonvillers	Construit	140 et 141	5	Rapproché	9,6	Construit
PARC EOLIEN DE ROYE III	Ouest Royen	Construit	140,0	3	Limite rapproché - éloigné	9,8	Construit
PARC EOLIEN DE L'EPINETTE	Rethonvillers	Construit	141,0	4	Rapproché	10,8	Construit
PARC EOLIEN DU BOIS LEMAIRE	Rethonvillers	Construit	140,0	4	Eloigné	10,8	Construit
PARC EOLIEN DU MONT DE TREME	Mt de Trême	Construit	150,0	8	Eloigné	11,4	Construit
PARC EOLIEN DE LA HAUTE BORNE	Haute Borne-les Plaines	Construit	156,0	7	Eloigné	12,1	Construit
PARC EOLIEN DES PLAINES	Haute Borne-les Plaines	Accordé	150,0	6	Eloigné	12,8	Construit
PARC EOLIEN LA COUTURELLE	Couturelle	Construit	121 et 145	10	Eloigné	13,0	Construit
PARC EOLIEN LES TULIPES	Tulipes	Accordé	150,0	10	Eloigné	13,2	Construit
PARC EOLIEN DU CHEMIN BLANC	Sud Roye	Construit	150,0	5	Eloigné	13,4	Construit
PARC EOLIEN DE SANTERRE ENERGIES	CCALM	Construit	150,0	7	Eloigné	13,4	Construit
PARC EOLIEN CHAMPS PERDUS	Hangest-Contoire	Construit	150,0	4	Eloigné	13,5	Construit
PARC EOLIEN DE LA SABLIERE	Hangest-Contoire	Construit	150,0	9	Eloigné	13,5	Construit
PARC EOLIEN DU BOIS GUILLAUME	Sud Roye	Construit	150,0	6	Eloigné	13,6	Construit
PARC EOLIEN DE LAUCOURT ENERGIE	Sud Roye	Construit	125,0	4	Eloigné	14,1	Construit
PARC EOLIEN DU VAL DE GIRONDE	Sud Roye	Construit	150,0	6	Eloigné	14,1	Construit
PARC EOLIEN DE VOYENNES ENERGIES	Voyennes Hombleux	Construit	125,0	8	Eloigné	14,2	Construit
PARC EOLIEN ENERGIE LES TRENTE	Sud Roye	Construit	145,0	5	Eloigné	15,4	Construit
PARC EOLIEN DE BEUVRAIGNE ENERGIE	Sud Roye	Construit	125,0	4	Eloigné	15,6	Construit
PARC EOLIEN DE HOMBLEUX II	Hombleux	Construit	140,0	4	Eloigné	17,6	Construit
PARC EOLIEN DES LOUPS	Loups	Construit	150,0	5	Eloigné	17,9	Construit
PARC EOLIEN HOMBLEUX I	Hombleux	Construit	140,0	5	Eloigné	18,2	Construit
PARC EOLIEN DU BOIS BRIFFAUT	Sole du vieux moulin-Bois Briffaut	Accordé	151,0	4	Rapproché	2,1	Accordé
PARC EOLIEN LES ROSIERES	les Rosières	Accordé	150,0	9	Rapproché	2,2	Accordé
PARC EOLIEN DU SANTERRE	Santerre	Accordé	125,0	5	Rapproché	2,9	Accordé
PARC EOLIEN DE BOIS MADAME II	Bois Madame II	Instruction	165,0	2	Rapproché	2,9	Accordé
PARC EOLIEN DE LUCE	Luce	Accordé	178,4	8	Rapproché	5,2	Accordé
PARC EOLIEN ABLAINCOURT	Ablaincourt	Accordé	180 et 121	10	Rapproché	5,7	Accordé
PARC EOLIEN DE LUCE	Caix le Quesnel	Accordé	178,4	4	Rapproché	7,0	Accordé
PARC EOLIEN DE LE QUESNEL	Caix le Quesnel	Accordé	150,0	9	Rapproché	7,7	Accordé
PARC EOLIEN DU HAUT PLATEAU	Haut Plateau	Accordé	180,0	9	Limite rapproché - éloigné	8,2	Accordé
PARC EOLIEN FE 10 NESLOISES IDEX GROUPE	10 Nesloises-Champ Delcourt	Accordé	125,0	7	Rapproché	9,5	Accordé
PARC DU CHAMP DELCOURT	10 Nesloises-Champ Delcourt	Accordé	121,0	9	Rapproché	9,6	Accordé
PARC EOLIEN DE FALVIEUX	Falvieux	Accordé	121 et 185	6	Eloigné	12,1	Accordé
PARC EOLIEN CHAMPS PERDUS II	Hangest-Contoire	Accordé	185,5	3	Eloigné	13,0	Accordé
PARC EOLIEN HOMBLEUX ENERGIES	Voyennes Hombleux	Accordé	150,0	4	Eloigné	14,4	Accordé
PARC EOLIEN DES HAUTS DE SAINT AUBIN	CCALM	Accordé	150,0	4	Eloigné	14,7	Accordé
PARC EOLIEN DES TERRES DE L'ABBAYE	CCALM	Accordé	150,0	5	Eloigné	16,3	Accordé
PARC EOLIEN DU CHENE COURTEAU	CCALM	Accordé	150,0	3	Eloigné	18,0	Accordé
PARC EOLIEN DE CHAMP SERPETTE	Champs Serpette	Instruction	150,0	8	Rapproché	3,0	Instruction
PARC EOLIEN DE SUCRERIE	Sucrerie	Instruction	200,0	6	Rapproché	6,1	Instruction
PARC EOLIEN DE LA VALLEE DES MOUCHES	Vallées des Mouches	Instruction	180,0	5	Rapproché	8,3	Instruction
PARC EOLIEN DE CRAPEAUMESNIL	Crapeaumesnil	-	165,0	6	en limite et hors du périmètre éloigné	17,2	Instruction
PARC EOLIEN DE PIENNES-ONVILLERS	Piennes	Instruction	150,0	7	Eloigné	19,2	Instruction
PARC EOLIEN DE SOLE DE FOURS	Sole de Fours	Instruction	180,0	7		11,5	Refusé
PARC EOLIEN DE FALVIEUX EXTENSION	Falvieux ext	Instruction	184,0	2		12,4	Refusé
PARC EOLIEN DU MOULIN	Moulin	Instruction	130,0	6		17,5	Refusé
Parc éolien de Thennes	CCALM	Instruction	180,0	2		18,3	Refusé
PARC EOLIEN DE LA SOLETTE	Hangest-Contoire	Instruction	150,0	4		13,8	Abandonné

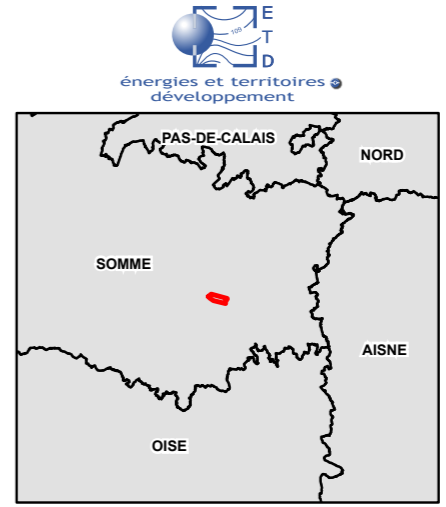
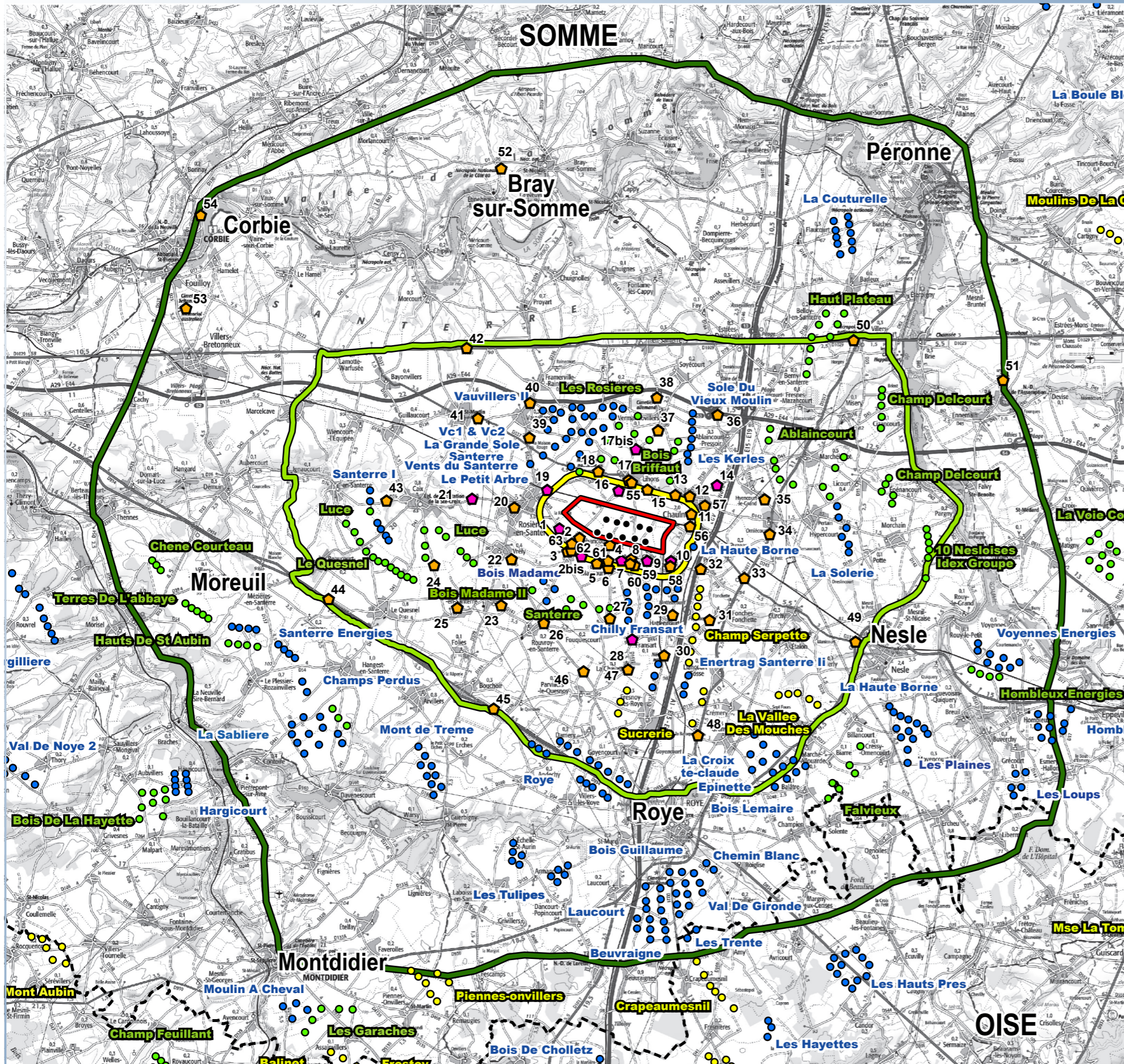
Le tableau liste les parcs éoliens inventoriés dans l'aire d'étude (données janvier 2020, source : DREAL Hauts de France, An Avel Braz) et pris en compte pour la réalisation des photomontages.

Les données ont été actualisées le 22 janvier 2021 (mise à jour renseignée dans la colonne de droite).

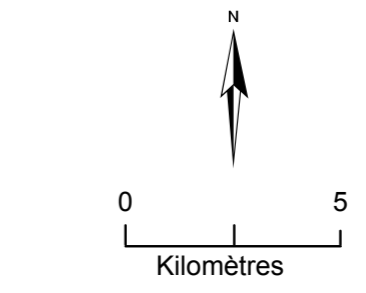
Les parcs en instruction avec Avis de l'Autorité Environnementale et les parcs déposés sont regroupés sous le terme «en instruction» dans ce tableau.

Tableau 3 : Liste des parcs éoliens

LOCALISATION DES PHOTOMONTAGES DANS LE PÉRIMÈTRE ÉLOIGNÉ AVEC CONTEXTE ÉOLIEN



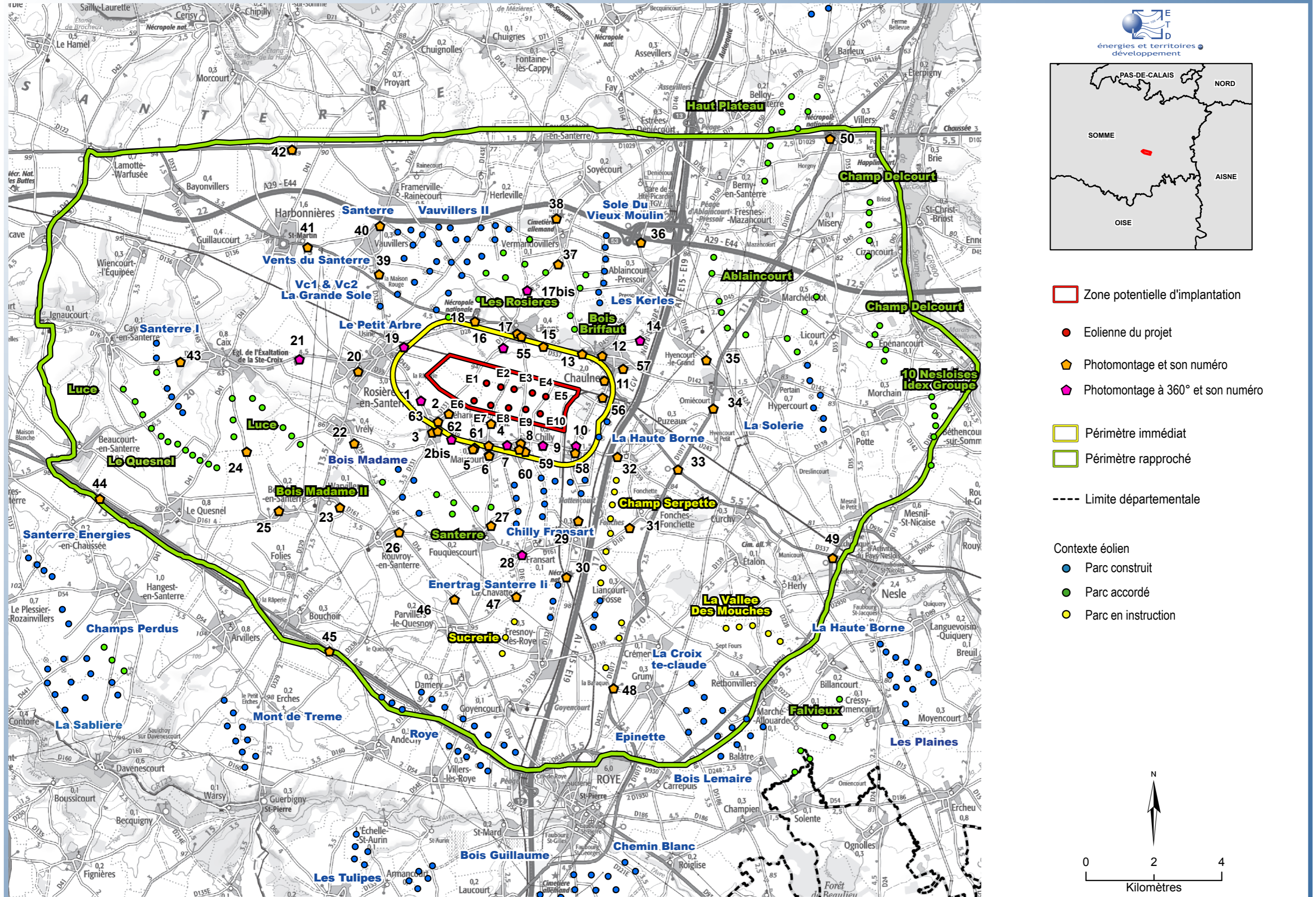
- Zone potentielle d'implantation
- Périmètre immédiat
- Périmètre rapproché
- Périmètre éloigné
- Eolienne du projet
- ⬠ Photomontage et son numéro
- ⬠ Photomontage 360° et son numéro
- Limite départementale
- Contexte éolien
- Parc construit
- Parc accordé
- Parc en instruction



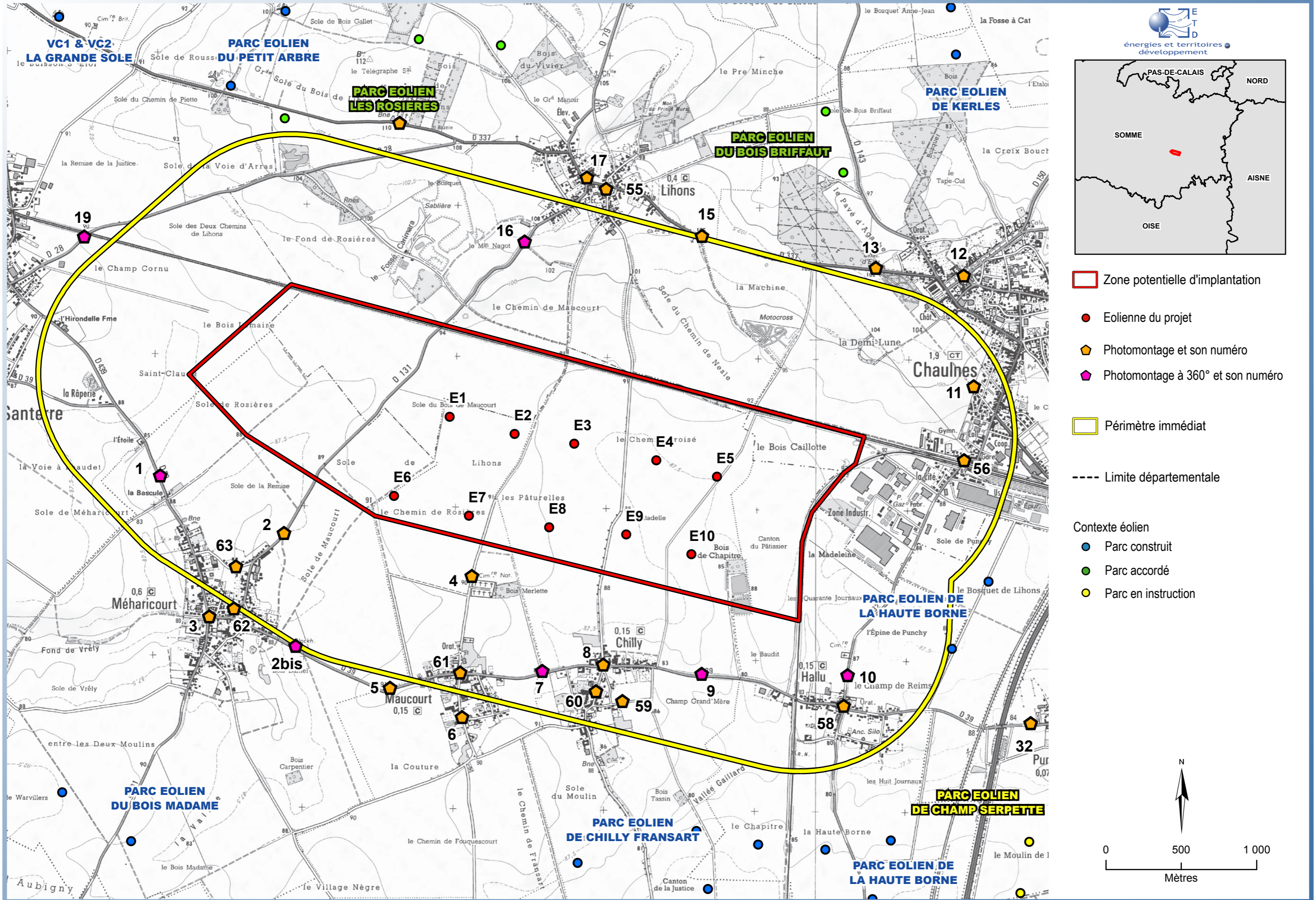
Sources : ETD, DREAL, Scan100 ©IGN, 2021.

Carte 2. Localisation des photomontages et contexte éolien dans le périmètre éloigné

LOCALISATION DES PHOTOMONTAGES DANS LE PÉRIMÈTRE RAPPROCHÉ AVEC CONTEXTE ÉOLIEN



LOCALISATION DES PHOTOMONTAGES DANS LE PÉRIMÈTRE IMMÉDIAT AVEC CONTEXTE ÉOLIEN



Carte 4. Localisation des photomontages et contexte éolien dans le périmètre immédiat

Liste et cartes de localisation des photomontages

n°	Lieu	Périmètre d'étude	Objectif	Distance à l'éolienne la plus proche en m	Distance à l'éolienne la plus éloigné en m	Nombre d'éoliennes visibles	Niveau d'impact	Analyse	X L93	Y L93	Z (m)	Date/heure (année 2019)
1	La bascule D39 au nord de Méharicourt	immédiat	Vue habitat proche	1555 E6	3695 E5	10	modéré	vue proche (éoliennes entières). Projet dans paysage éolien existant, créant un parc plus proche de l'observateur et ajoutant de la densité. Géométrie lisible.	680267	6967558	90	Ve 23/08 17h00
2	Sortie nord est de Méharicourt	immédiat	Vue habitat proche	790 E6	2900 E5	10	modéré	vue proche (éoliennes entières). Projet dans paysage éolien existant, créant un parc plus proche de l'observateur et ajoutant de la densité. Notion d'encercllement par la présence de parcs proches dans plusieurs axes visuels. Géométrie lisible.	681088	6967177	92	Ve 23/08 16h30
2bis	Sortie est de Méharicourt	immédiat	Vue habitat proche	1235 E6	3020 E5	10	modéré à fort	vue proche (éoliennes entières). Projet dans paysage éolien existant, créant un parc plus proche de l'observateur et ajoutant de la densité. Notion d'encercllement par la présence de parcs proches dans plusieurs axes visuels. Géométrie lisible.	681166	6966427	90	Ve 23/08 14h15
3	centre de Méharicourt-place de l'église	rapproché	Vue habitat proche	1485 E6	3510 E5	1	très faible à nul	projet très peu visible (pales d'une éolienne entre les maisons)	680592	6966623	83	Ve 23/08 16h00
4	Cimetière National au nord de Maucourt	immédiat	site de mémoire	445 E7	1760 E5	10	fort	vue immédiate (éoliennes entières). Projet dans paysage éolien existant, créant un parc plus proche de l'observateur et ajoutant de la densité. Projet hors de l'axe est/ouest du cimetière. Géométrie lisible.	682336	6966890	91	Je 22/08 19h00
5	Sortie ouest de Maucourt	immédiat	Vue habitat proche	1255 E7	2535 E5	10	modéré à fort	vue proche (éoliennes entières). Projet dans paysage éolien existant, créant un parc plus proche de l'observateur et ajoutant de la densité. Notion d'encercllement par la présence de parcs proches dans plusieurs axes visuels. Géométrie lisible.	681845	6966173	93	Je 22/08 18h15
6	centre bourg Maucourt-place de l'église	rapproché	Vue habitat proche	1380 E7	2340 E5	3	modéré	projet peu visible (3 éoliennes en arrière-plan du bourg)	682271	6965953	90	Je 22/08 17h45
7	sortie ouest de Chilly	immédiat	Vue habitat proche	1000 E8	1805 E1	10	modéré à fort	vue proche (éoliennes entières). Projet dans paysage éolien existant, créant un parc plus proche de l'observateur et ajoutant de la densité. Notion d'encercllement par la présence de parcs proches dans plusieurs axes visuels. Géométrie lisible.	682804	6966260	91	Je 22/08 17h15
8	centre-bourg de Chilly-carrefour RD39	immédiat	Vue habitat proche	875 E9	1945 E1	1	très faible à nul	projet très peu visible (portions de pales d'une éolienne en arrière-plan du bâti)	683209	6966302	89	Je 22/08 16h45
9	D38 entre Chilly et Hallu	immédiat	Vue habitat proche	815 E10	2395 E1	10	fort	vue proche (éoliennes entières). Projet dans paysage éolien existant, créant un parc plus proche de l'observateur et ajoutant de la densité. Notion d'encercllement par la présence de parcs proches dans plusieurs axes visuels. Géométrie lisible.	683863	6966240	85	Je 22/08 16h15
10	Sortie nord Hallu D132	immédiat	Vue habitat proche	1315 E10	3250 E6	10	modéré	vue proche (éoliennes entières). Projet dans paysage éolien existant, créant un parc plus proche de l'observateur, projet d'échelle moindre que les boiseiments en avant-plan. Géométrie lisible.	684833	6966232	90	Je 22/08 16h00
11	habitat à l'ouest Chaulnes	immédiat	Vue habitat proche	1795 E5	3900 E6	10	modéré	vue proche (éoliennes entières). Projet dans paysage éolien existant, créant un parc plus proche de l'observateur, projet d'échelle moindre que les boiseiments en avant-plan. Géométrie lisible.	685671	6968151	100	Lu 26/08 14h15
12	Place centrale de Chaulnes	rapproché	Vue habitat proche	2100 E5	4030 E6	0	nul	projet non visible masqué par le bâti	685603	6968888	105	Di 25/08 12h00
13	sortie ouest Chaulnes-RD337	immédiat	Vue habitat proche	1730 E5	3510 E6	10	modéré	vue proche (rotors). Projet dans paysage éolien existant, créant un parc plus proche de l'observateur, projet en arrière-plan de boiseiments. Géométrie lisible.	685019	6968938	104	Sa 24/08 12h00
14	Entree Nord Est Chaulnes D45	rapproché	Vue habitat proche	3265 E5	5230 E6	0	nul	projet non visible, masqué par les boiseiments	686721	6969333	90	Sa 24/08 12h30
15	Sortie est de Lihons	immédiat	Vue habitat proche	1515 E4	2640 E6	10	modéré	vue proche (éoliennes entières). Projet dans paysage éolien existant, créant un parc plus proche de l'observateur et ajoutant de la densité. Géométrie lisible.	683865	6969150	106	Sa 24/08 11h30
16	Sortie Sud-Ouest de Lihons	immédiat	Vue habitat proche	1260 E1	2340 E110	10	modéré	vue proche (éoliennes entières). Projet dans paysage éolien existant, créant un parc plus proche de l'observateur et ajoutant de la densité. Géométrie lisible.	682687	6969113	107	Sa 24/08 11h00
17	centre bourg Lihons - carrefour	rapproché	Vue habitat proche	1765 E2	2385 E10	1	faible	projet très peu visible (pales d'une éolienne en arrière-plan du bâti)	683100	6969539	111	Di 25/08 12h45
17bis	Nord de Lihons	rapproché	Vue habitat proche	3075 E3	3780 E10	1	faible	projet très peu visible (portions de pales d'une éolienne en arrière-plan d'arbres)	683400	6970807	100	Sa 24/08 10h30
18	Nécropole de Lihons en bordure de la RD337	rapproché	site de mémoire	1975 E1	3450 E10	10	modéré	vue proche (éoliennes entières, rotors). Projet dans paysage éolien existant, créant un parc plus proche de l'observateur et ajoutant de la densité. Géométrie lisible.	681857	6969902	111	Di 25/08 14h15
19	sortie nord est Rosières D28 avant voie ferrée	rapproché	Vue habitat proche	2650 E6	4540 E10	10	modéré	vue proche (éoliennes entières) dans parcelles de grandes cultures. Projet dans paysage éolien existant, créant un parc plus proche de l'observateur entre les parcs présents au nord et au sud du projet. Géométrie lisible et cohérente avec le parc de la Haute Borne (création d'un seul parc visuellement). Projet reculé de Rosières-en-Santerre lors du choix de l'implantation et emprise nord/sud du projet réduite par rapport au site étudié.	679762	6969146	92	Ve 23/08 17h45
20	centre bourg de Rosières	rapproché	Vue habitat proche	3525 E6	5600 E5	0	nul	projet non visible masqué par le bâti	678420	6968422	92	Ma 27/08 17h15
21	D29-Ouest Rosières	rapproché	Vue habitat proche et axe routier	5310 E6	7390 E5	10	fort	vue proche, projet encadrant la silhouette de l'église de Rosières-en-Santerre, emprise visuelle du projet atténuée par la distance et la localisation du projet en arrière-plan du bourg et des boiseiments (base des mâts masquée). Projet dans paysage éolien existant, créant un parc plus proche de l'observateur entre les parcs présents au nord et au sud du projet.	676684	6968788	93	Ve 23/08 18h30
22	sortie sud est de Vrély	rapproché	Vue habitat proche	3710 E6	5795 E5	10	modéré	vue proche, emprise visuelle du projet atténuée par la distance et la localisation du projet en arrière-plan d'un horizon boisé (base des mâts masquée). Projet dans paysage éolien existant, créant un parc plus proche de l'observateur entre les parcs présents au nord et au sud du projet.	678296	6966302	90	Sa 24/08 17h15
23	Warvillers sortie Sud Est	rapproché	Vue habitat proche	4980 E6	6840 E5	10	modérée à faible	vue proche (éoliennes entières). Projet dans paysage éolien existant, en arrière-plan du parc de Bois Madame	677876	6964423	97	Sa 24/08 16h45
24	Cimetière canadien au sud de Caix	rapproché	site de mémoire	6850 E6	8950 E5	10	faible	vue proche (rotors), emprise visuelle du projet atténuée par la distance et la localisation du projet en arrière-plan d'un horizon boisé. Projet dans paysage éolien existant avec parc de Luce en premier plan.	675125	6966066	96	Ve 23/08 19h15
25	proximité château Beaufort en Santerre dans le bourg	rapproché	patrimoine	6545 E6	8535 E5	10	faible	vue proche (rotors, pales), emprise visuelle du projet atténuée par la distance et la localisation du projet en arrière-plan d'un horizon boisé. Projet dans paysage éolien existant.	676072	6964313	98	Ve 23/08 19h45

n°	Lieu	Périmètre d'étude	Objectif	Distance à l'éolienne la plus proche en m	Distance à l'éolienne la plus éloigné en m	Nombre d'éoliennes visibles	Niveau d'impact	Analyse	X L93	Y L93	Z (m)	Date/heure (année 2019)
26	Sortie est de Rouvroy sur RD34	rapproché	Vue habitat proche	5360 E6	5800 E5	10	modérée à faible	vue proche (éoliennes entières). Projet dans paysage éolien existant, en arrière-plan des parcs de Bois Madame et du Santerre.	679618	6963688	97	Sa 24/08 16h00
27	Cimetière militaire de Fouquescourt	rapproché	site de mémoire	3400 E8	4065 E1	8	modérée à faible	vue proche (éoliennes entières). Projet dans paysage éolien existant, en arrière-plan des parcs du Santerre et de la Côte Noire	682326	6963884	89	Di 25/08 16h45
28	D161 sortie ouest Fransart	rapproché	Vue habitat proche	4055 E10	5020 E1	10	modérée à faible	vue proche (éoliennes entières). Projet dans paysage éolien existant, en arrière-plan des parcs de la Haute Borne et de la Côte Noire	683238	6963024	92	Di 25/08 16h15
29	Sortie Nord Hattencourt D132	rapproché	Vue habitat proche	3210 E10	4765 E1	10	modérée à faible	vue proche (éoliennes entières). Projet dans paysage éolien existant, en arrière-plan des parcs de la Haute Borne et de la Côte Noire	684895	6964023	87	Di 25/08 15h30
30	Cimetière français sud Hattencourt	rapproché	site de mémoire	4740 E10	6050 E1	8	très faible	projet en partie masqué par les bois (pales, portions de pales de 8 éoliennes)	684552	6962362	88	Lu 26/08 18h15
31	sortie sud ouest Fonches Fonchettes D161	rapproché	Vue habitat proche	4135 E10	5900 E1	10	modérée à faible	vue proche (éoliennes entières), emprise visuelle du projet atténuée par la distance. Projet dans paysage éolien existant, en arrière-plan des parcs de la Haute Borne et Champs Serpette	686413	6963819	86	Je 22/08 14h30
32	sortie ouest Punchy	rapproché	Vue habitat proche	2520 E10	4490 E6	3	très faible	projet en partie masqué par les bois (pales, portions de pales de 3 éoliennes)	686049	6965912	84	Je 22/08 15h30
33	Croisement de Bel Air-route Atlas paysage	rapproché	Vue axe routier	3290 E10	6290 E6	10	modéré	vue proche (éoliennes entières), projet en arrière-plan d'un horizon boisé. Projet dans paysage éolien existant, regroupé avec le parc de la Haute Borne entre les parcs présents au nord et au sud du projet. 2 lignes d'éoliennes du projet prolongeant le parc de la Haute Borne	687833	6965540	89	Je 22/08 11h30
34	sortie sud Omiécourt D1017-route Atlas paysage	rapproché	Vue habitat proche et axe routier	4940 E5	7040 E6	10	modérée à faible	vue proche (rotors), emprise visuelle du projet atténuée par la distance et la localisation du projet en arrière-plan d'un horizon boisé. Projet dans paysage éolien existant, entre les parcs présents au nord et au sud du projet, et regroupé avec les parcs plus lointains de Caix Le Quesnel et Luce	688883	6967338	88	Je 22/08 11h00
35	D164 sud est Hyencourt	rapproché	Vue habitat proche	4840 E5	6950 E6	9	faible	vue proche (rotors, pales), emprise visuelle du projet atténuée par la distance et la localisation du projet en arrière-plan d'un horizon boisé. Projet dans paysage éolien existant, créant un nouvel angle avec des éoliennes entre les parcs présents au nord et au sud du projet.	688670	6968757	90	Di 25/08 11h00
36	D164 Nord Ablaincourt Pressoir	rapproché	Vue habitat proche et axe routier + autoroute	5430 E5	6850 E6	10	faible	vue proche (éoliennes entières), emprise visuelle du projet atténuée par la distance et la localisation du projet en arrière-plan d'un horizon boisé. Projet dans paysage éolien existant, en arrière-plan des parcs de la Sole du Vieux Moulin Bois Briffaut	686752	6972227	85	Sa 24/08 14h15
37	Sortie sud Vermandovillers D79	rapproché	Vue habitat proche	3980 E4	4800 E6	10	modérée à faible	vue proche (éoliennes entières), emprise visuelle du projet atténuée par la distance et la localisation du projet en arrière-plan d'un horizon boisé. Projet dans paysage éolien existant.	684303	6971584	92	Sa 24/08 10h00
38	Cimetière Allemand de Vermandovillers	rapproché	site de mémoire	5285 E3	5975 E6	6	faible	projet en partie masqué par les bois (pales, portions de pales de 6 éoliennes)	684250	6972925	89	Sa 24/08 9h15
39	sortie sud de Vauvillers	rapproché	Vue habitat proche	4585 E1	6355 E10	10	modérée à faible	vue proche (éoliennes entières), emprise visuelle du projet atténuée par la distance. Projet dans paysage éolien existant, en arrière-plan des parcs au nord de Rosières-en-Santerre et de Lihons.	679029	6971285	91	Di 25/08 18h15
40	Nord Vauvillers	rapproché	Vue habitat proche et visibilité église de Vauvillers	5680 E1	7385 E10	10	modérée à faible	vue proche (éoliennes entières), emprise visuelle du projet atténuée par la distance. Projet dans paysage éolien existant, en arrière-plan des parcs au nord de Rosières-en-Santerre et de Lihons.	679057	6972710	89	Di 25/08 18h45
41	sortie est d'Harbonnières	rapproché	Vue habitat proche	6670 E1	8495 E10	5	très faible à nul	projet très peu visible (portions de pales en arrière-plan d'arbres)	676929	6972078	89	Sa 24/08 19h15
42	Cimetière britannique du Bois du Sart-route Atlas paysage	rapproché	site de mémoire	9040 E1	10755 E10	10	faible	vue intermédiaire (éoliennes entières), emprise visuelle du projet atténuée par la distance. Projet dans paysage éolien existant, en arrière-plan des parcs au nord de Rosières-en-Santerre et de Lihons.	676464	6974956	94	Di 25/08 19h30
43	Ouest de Caix-point de vue Atlas paysage	rapproché	covisibilité église de Caix	8710 E6	10830 E5	10	modérée	vue intermédiaire (éoliennes entières), projet dans paysage éolien existant, en arrière-plan du bourg de Caix (covisibilité avec l'église), emprise visuelle du projet atténuée par la distance	673180	6968711	89	Lu 26/08 19h15
44	D28E accès D934-route Atlas paysage	rapproché	vue axe routier majeur	11370 E6	13450 E5	10	faible	vue lointaine (rotors, pales), emprise visuelle du projet atténuée par la distance, le relief et la végétation. Projet dans paysage éolien existant, en arrière-plan des parcs de Caix Le Quesnel et Luce	670807	6964671	94	Lu 26/08 18h15
45	cimetière britannique de Bouchoir-route Atlas paysage	rapproché	site de mémoire	8430 E6	9750 E5	10	modérée à faible	vue intermédiaire, projet dans paysage éolien existant, en plan intermédiaire entre les parcs présents au nord et au sud.	677564	6960179	102	Lu 26/08 17h30
46	D34 Parvillers	rapproché	Vue route et habitat-Sud	5700 E7	6425 E5	10	modérée à faible	vue intermédiaire, projet dans paysage éolien existant, en plan intermédiaire entre les parcs présents au nord et au sud.	681251	6961710	99	Ve 23/08 20h15
47	d161e au sud du blockhaus Chavatte	rapproché	habitat proche et blockhaus patrimoine	5295 E10	6190 E1	0	nul	projet non visible	683075	6961782	89	Ve 23/08 20h45
48	proximité Roye-route Atlas paysage	rapproché	Vue depuis le sud est	8230 E10	9620 E1	10	faible	vue intermédiaire (rotors), emprise visuelle du projet atténuée par la distance et la végétation. Projet dans paysage éolien existant, en arrière-plan de bois et des parcs proches de Sucrerie et de Santerre II, regroupé avec le parc de la Côte Noire et ceux au nord de Rosières-en-Santerre et de Lihons.	685942	6959091	94	Lu 26/08 16h15
49	Nesle-route Atlas paysage	rapproché	vue depuis l'est	9510 E10	11470 E6	10	faible	vue lointaine (éoliennes entières), emprise visuelle du projet atténuée par la distance, le relief et la végétation. Projet dans paysage éolien existant, regroupé avec le parc de la Haute Borne.	692392	6962931	83	Lu 26/08 16h00
50	Nécropole de Villers Carbonnel-route Atlas paysage	rapproché	site de mémoire	11350 E5	13070 E6	2	très faible à nul	Projet très peu visible (portions de pales de 2 éoliennes en arrière-plan de bois)	692316	6975277	84	Lu 26/08 12h00
51	nord Athies	éloigné	vue depuis l'est	15670 E5	17670 E6	10	faible	vue lointaine (éoliennes entières), emprise visuelle du projet atténuée par la distance, le relief et la végétation. Projet dans paysage éolien existant, regroupé avec les parcs de Bois Madame, Luce, en arrière-plan de celui d'Ablaincourt.	698437	6973646	85	Lu 26/08 11h00
52	Cimetière national d'Etinehem	éloigné	site de mémoire	14990 E1	16365 E10	10	très faible	vue lointaine (pales), emprise visuelle du projet atténuée par la distance, le relief et la végétation. Projet dans paysage éolien existant, regroupé avec les parcs présents au nord et au sud.	677880	6982314	96	Di 25/08 20h15
53	Mémorial australien Villers Bretonneux (haut de la tour)	éloigné	site de mémoire	19190 E6	21100 E10	10	faible	vue lointaine (éoliennes entières), emprise visuelle du projet atténuée par la distance, le relief et la végétation. Projet dans paysage éolien existant, regroupé avec le parc de la Haute Borne.	664960	6976584	115	Ma 27/08 15h30
54	Belvédère de Corbie-point de vue Atlas paysage	éloigné	vue sur la vallée de la Somme	20700 E1	22600 E10	9	très faible	vue lointaine (rotors, pales), emprise visuelle du projet atténuée par la distance, le relief et la végétation. Projet dans paysage éolien existant, regroupé avec le parc de la Haute Borne.	665560	6980406	66	Ma 27/08 19h15

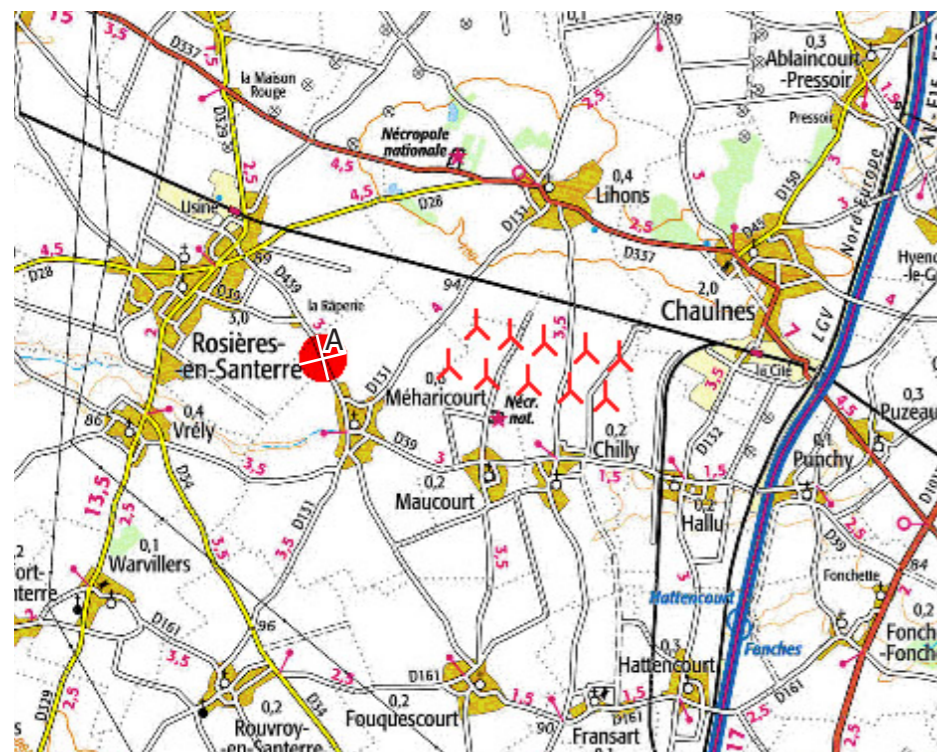
n°	Lieu	Périmètre d'étude	Objectif	Distance à l'éolienne la plus proche en m	Distance à l'éolienne la plus éloignée en m	Nombre d'éoliennes visibles	Niveau d'impact	Analyse	X L93	Y L93	Z (m)	Date/heure (année 2021)
55	Depuis le bourg de Lihons	rapproché	Vue complémentaire habitat proche	1705 E3	2488 E10	1	faible	vue proche (pale). Projet très peu visible, masqué par le bâti.	683231	6969472	110	Jeu 21/01 12h00
56	Depuis la gare de Chaulnes	immédiat	Vue complémentaire habitat proche	1645 E5	3800 E6	10	modéré	vue proche (rotor + pale). Projet isolé, dans un angle dépourvu d'autres parcs éoliens. Éoliennes dissimulées pour leur partie basse par la végétation et un premier entrepôt de la zone industrielle. Echelle du parc légèrement supérieure à la végétation. Géométrie lisible.	685610	6967670	90	Sam 23/01 14h00
57	Depuis l'est du bourg de Chaulnes	rapproché	Vue complémentaire habitat proche	2445 E5	4523 E6	2	faible	vue proche (pales). Projet peu visible, masqué par le bâti.	686215	6968518	97	Jeu 21/01 13h15
58	Depuis le bourg de Hallu	immédiat	Vue complémentaire habitat proche	1429 E10	3297 E6	0	nul	projet non visible	684810	6966038	84	Mer 20/01 15h30
59	Depuis le sud du bourg de Chilly	immédiat	Vue complémentaire habitat proche	1077 E10	2205 E1	10	modéré à fort	vue proche (moitié supérieure des éoliennes visible). Projet très visible, dans un angle nu d'éolienne. Centre-bourg non visible. Ligne large qui présente l'étalement le plus grand du parc. Rapport d'échelle défavorable : les éoliennes paraissent de taille disproportionnées par rapport aux habitations.	683340	6966069	88	Mer 20/01 16h30
60	Mairie de Chilly	immédiat	Vue complémentaire habitat proche	1059 E9	2062 E1	4	modéré à fort	vue proche (moitié supérieure de 4 éoliennes visible). Paysage initialement nu d'éolienne. Projet visible en partie dans l'axe de la rue de Roye. Rapport d'échelle défavorable, renforcé par le mouvement des pales dans un paysage statique.	683163	6966135	88	Mer 20/01 16h00
61	Centre du bourg de Maucourt	immédiat	Vue complémentaire habitat proche	1044 E7	2143 E5	2	modéré	vue proche (1 éolienne entière). Paysage initialement nu d'éolienne. Projet perceptible dans l'axe de la Grande Rue dans un creux de végétation. Rapports d'échelle initialement défavorables, compensés par la végétation haute de sortie de bourg.	682261	6966258	91	Jeu 21/01 17h45
62	Centre du bourg de Méharicourt place de la mairie	rapproché	Vue complémentaire habitat proche	1297 E6	3321 E5	1	très faible à nul	vue proche (pale). Projet très peu visible, masqué par le bâti et la végétation.	680759	6966684	83	Jeu 21/01 15h30
63	Nord du bourg de Méharicourt	immédiat	Vue complémentaire habitat proche	1148 E6	3245 E5	6	modéré à fort	vue proche (moitié supérieure de 6 éoliennes). Paysage initialement nu d'éolienne. Rapport d'échelle défavorable entre les bâtis et les éoliennes. Géométrie lisible.	680773	6966965	85	Jeu 21/01 16h15

Liste des photomontages

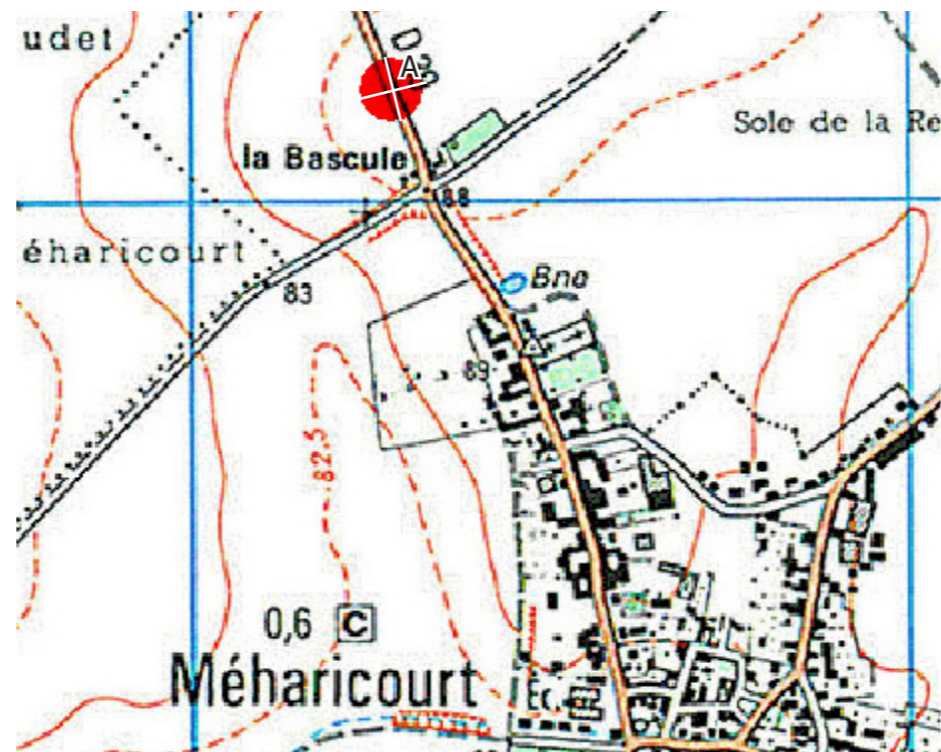
Carnet de photomontages du projet éolien de Chemin Croisé

Photomontages du projet avec les parcs éoliens construits, accordés et en instruction

Photomontage 01. Depuis la D39 au nord de Méharicourt (la Bascule) - Photomontage à 360°



Carte de localisation du photomontage sur scan 100 ou départemental (Sens de rotation du panorama : gauche à droite)



Carte de localisation du photomontage sur scan 25 (Sens de rotation du panorama : gauche à droite)

Périmètre d'étude	Immédiat
Localisation par rapport au projet	La bascule D39 au nord de Méharicourt
Coordonnées en Lambert 93	X: 680267 Y: 6967558
Altitude du point de vue en mètre	90
Date et heure de la photographie	Ve 23/08 17h00
Nombre d'éoliennes du projet visibles	10
Nom de l'éolienne la plus proche et distance approximative au point de vue	E6 : 1555 m
Nom de l'éolienne la plus éloignée et distance approximative au point de vue	E5 : 3695 m

Commentaire

Ce photomontage à 360° est réalisé depuis la route RD39 à la sortie nord de Méharicourt à l'ouest du projet à environ 1,5 km. Il a pour objectif d'illustrer les vues proches du projet et de rendre compte de la répartition des parcs autour de ce bourg et celui de Rosières-en-Santerre. Le projet s'inscrit dans le paysage éolien existant du Santerre, plateau de grandes cultures ponctué de boisements.

La vue est dégagée sur le plateau vers le nord et le nord-est (parcs les Rosières, Sole du vieux moulin / Bois Briffaut, Ablaincourt, Haute Borne), l'est (Haute Borne), vers le sud (Bois Madame) et vers l'ouest (Luce, Caix le Quesnel), avec d'autres parcs plus lointains.

La vue est plus fermée vers le sud-est avec la présence des boisements autour du bourg de Méharicourt, qui laissent dépasser seulement le toit de l'église. Les parcs les plus proches (Champs Serpette, Santerre, Côte Noire) se lisent en arrière-plan du bourg tandis que les parcs plus éloignés ne sont pas visibles.

Le projet est compris dans la vue vers le nord-est et l'est, dans un angle déjà occupé par l'éolien. Il se lit en effet en avant-plan des parcs d'Ablaincourt et de la Solerie. Il ajoute alors des éoliennes plus proches et de la densité dans la vue observée (10 éoliennes).

Cette perception proche du projet dans le plateau ouvert de grandes cultures induit la lecture d'éoliennes d'échelle supérieure à celle des autres composantes du paysage.

Les éoliennes forment un parc à géométrie lisible en deux lignes parallèles. Dans cette vue depuis l'ouest, l'emprise visuelle du projet est plus restreinte que dans les vues depuis le nord et le sud (lecture des lignes orientées est/ouest). L'emprise est/ouest du projet est réduite par rapport au site étudié (étude de variantes, choix de l'implantation de la moindre emprise est/ouest depuis Méharicourt). Il est aussi précisé que les éoliennes ont été reculées vers le nord-est par rapport au site étudié afin de s'éloigner de Méharicourt et de Rosières-en-Santerre (pas d'éoliennes dans l'ouest du site).

L'impact est modéré car l'espace est déjà marqué fortement par la présence d'éoliennes, et le nouveau parc densifie le paysage sans toutefois arriver à un effet de saturation.

Voir vues réelles d'un seul tenant du photomontage p 2 et 3 du carnet de photomontage 360° en développé complet.