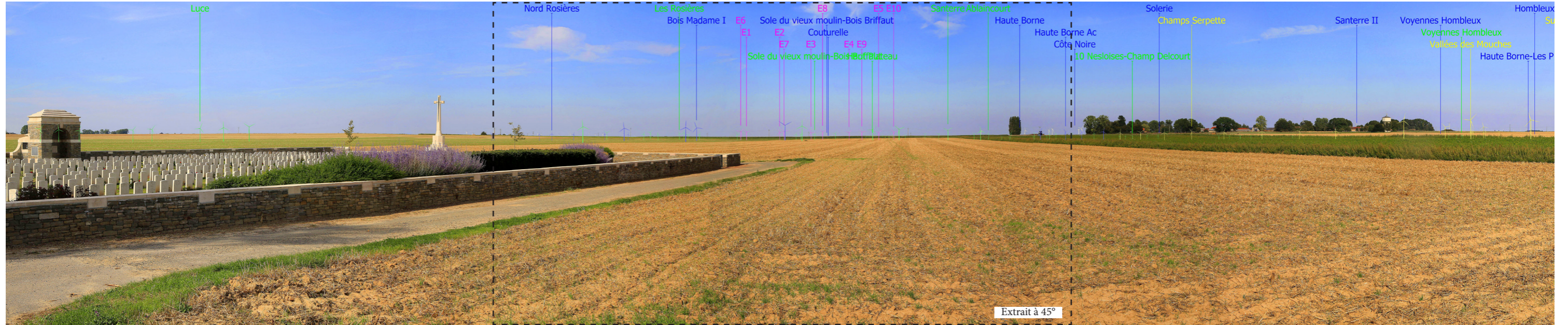
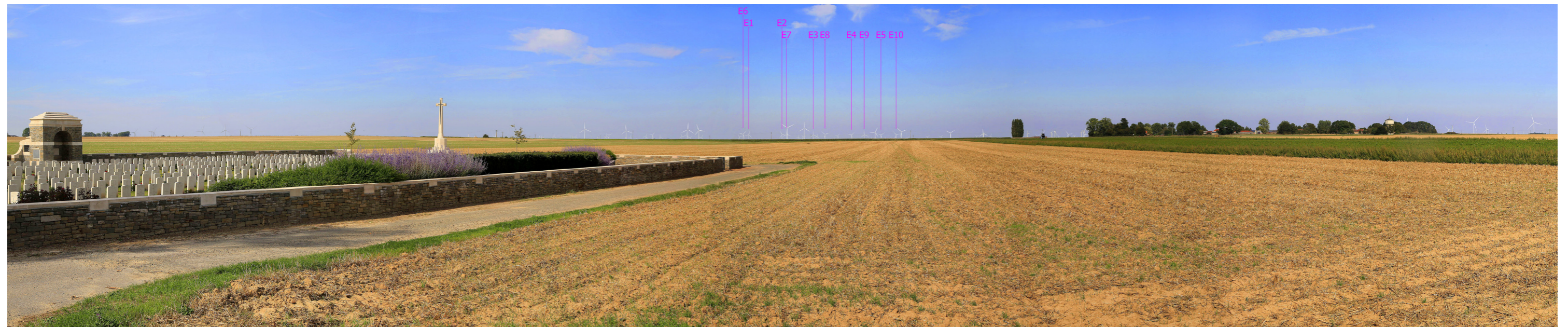


Photomontage 45. Depuis le cimetière britannique de Bouchoir (panorama à 120°)



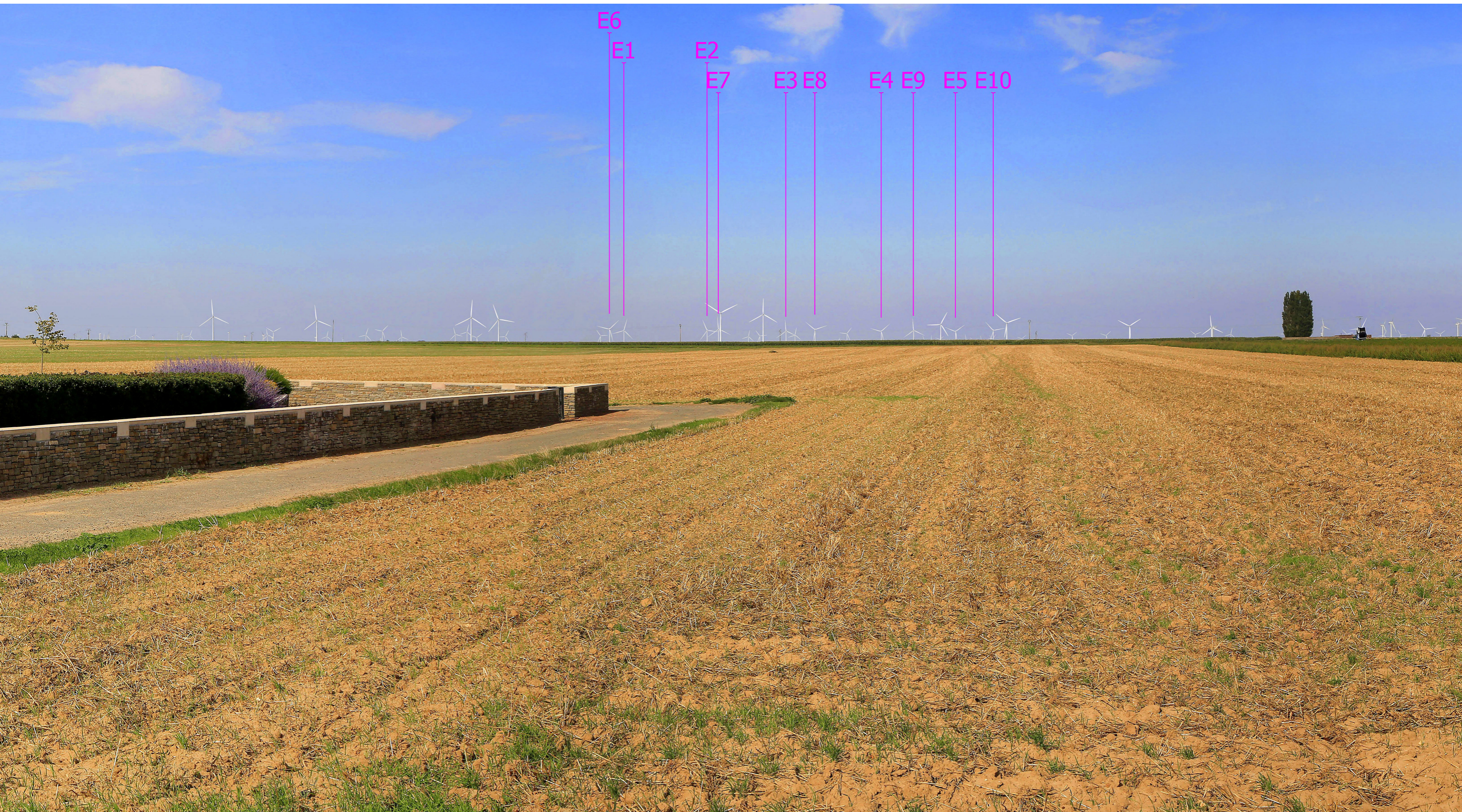
Photomontage avec les silhouettes des éoliennes - panorama à 120° (parcs existants, accordés, en instruction et projet)
En rose : projet étudié, En bleu : parcs existants, En vert : parcs accordés, En jaune : parcs en instruction et déposés



Photomontage - panorama à 120° (parcs existants, accordés, en instruction et projet)

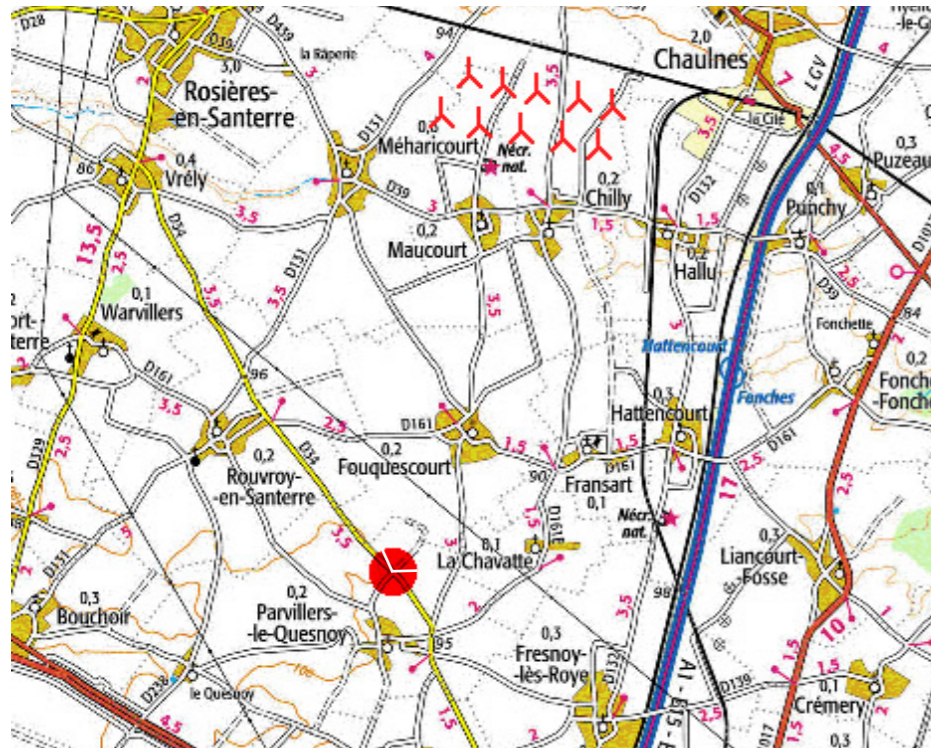
Photomontage 45. Depuis le cimetière britannique de Bouchoir (extrait à 45° sur le projet)

B-Photomontage

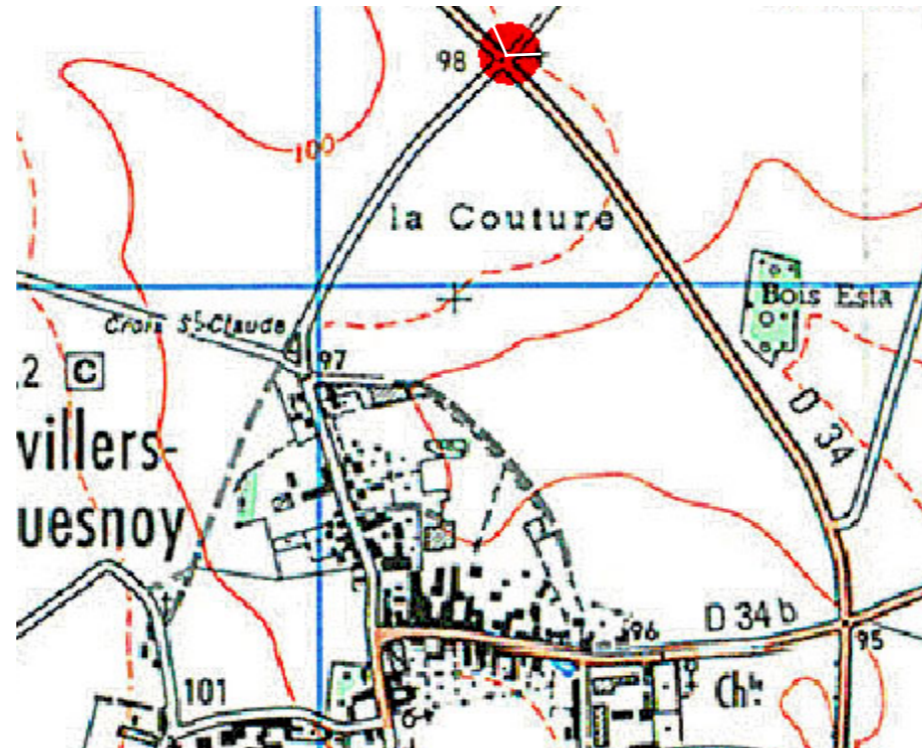


Photomontage représentant la perception terrain du projet en lisant l'image à une distance de 47,5 cm.

Photomontage 46. Depuis D34 Parvillers - photomontage à 120°



Carte de localisation du photomontage sur scan 100 ou départemental



Carte de localisation du photomontage sur scan 25

Périmètre d'étude	Eloigné
Localisation par rapport au projet	D34 Parvillers
Coordonnées en Lambert 93	X: 681251 Y: 6961710
Altitude du point de vue en mètre	99
Date et heure de la photographie	Ve 23/08 20h15
Nombre d'éoliennes du projet visibles	10
Nom de l'éolienne la plus proche et distance approximative au point de vue	E7 : 5700 m
Nom de l'éolienne la plus éloignée et distance approximative au point de vue	E5 : 6425 m

Commentaire

Ce photomontage est réalisé la route RD34 reliant Roye et Rosières-en-Santerre dans l'objectif d'illustrer les vues intermédiaires du projet depuis le plateau et cette route au sud du projet.

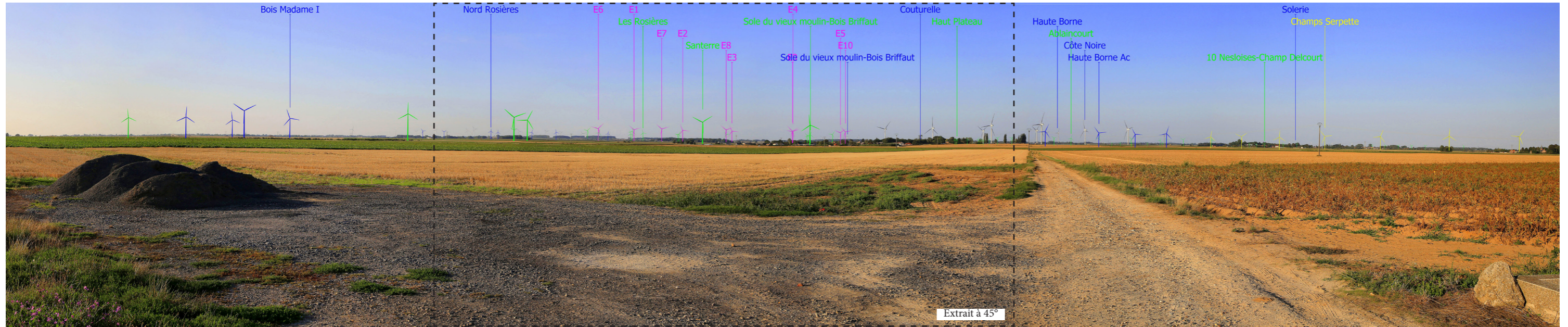
Le projet s'inscrit dans le paysage éolien existant du Santerre, à environ 5,5 km. Ce photomontage illustre une vue du plateau avec des parcs éoliens à plusieurs distances (proches à lointaines). Depuis le sud, le projet est compris dans un angle déjà occupé par l'éolien. Il ajoute des éoliennes en plan intermédiaire et de la densité dans la vue observée (10 éoliennes). Il se lit en effet en arrière-plan des parcs de Bois Madame, du Santerre, de la Côte Noire et de la Haute-Borne, en avant-plan des parcs localisés au nord de Rosières-en-Santerre et de Lihons, avec lesquels il forme visuellement un seul ensemble. D'autres parcs éoliens plus lointains sont présents en arrière-plan.

L'impact est modéré à faible car la densification en éolien dû au projet est contrebalancée par l'inscription du parc dans un ensemble, à une distance élevée.



Etat initial - panorama à 120°(parcs existants et accordés)

Photomontage 46. Depuis D34 Parvillers (panorama à 120°)



Photomontage avec les silhouettes des éoliennes - panorama à 120° (parcs existants, accordés, en instruction et projet)
En rose : projet étudié, En bleu : parcs existants, En vert : parcs accordés, En jaune : parcs en instruction et déposés



Photomontage - panorama à 120° (parcs existants, accordés, en instruction et projet)

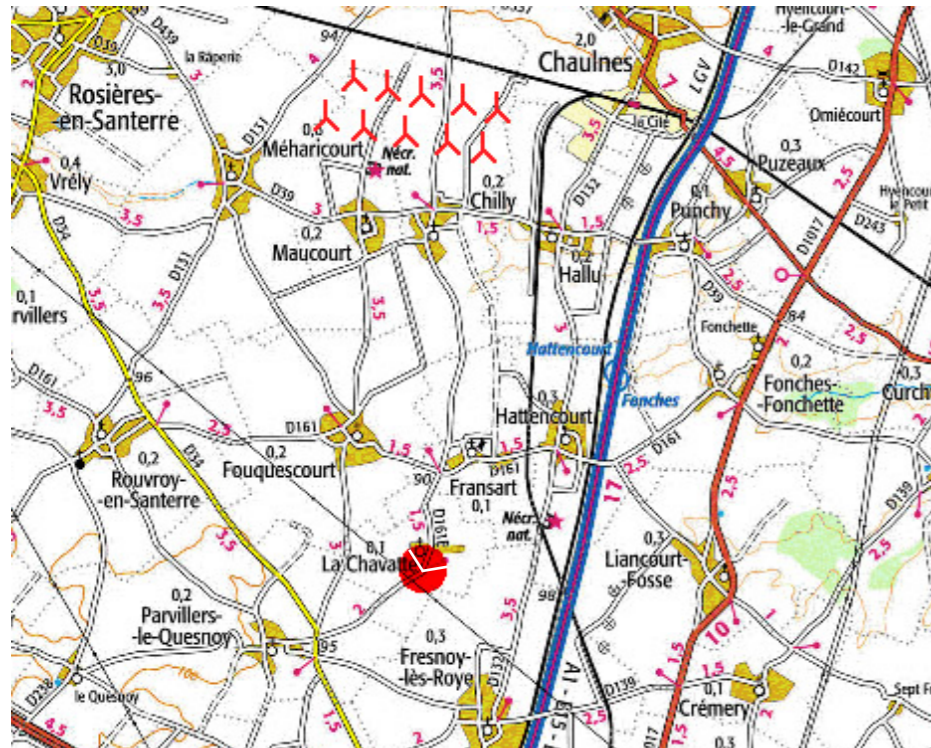
Photomontage 46. Depuis D34 Parvillers (extrait à 45° sur le projet)

B-Photomontage

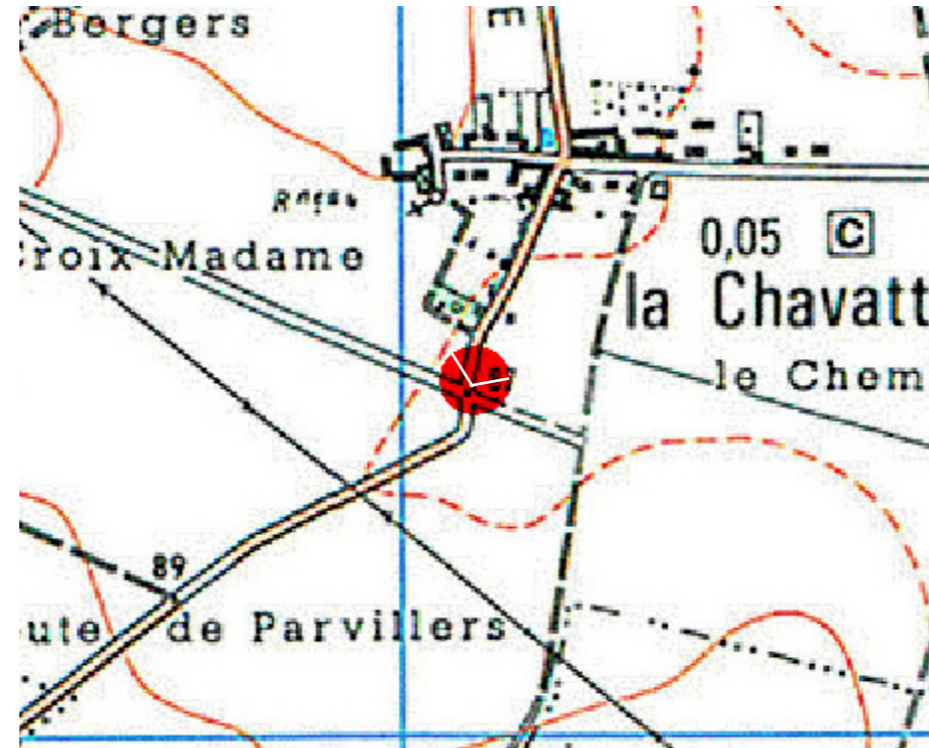


Photomontage représentant la perception terrain du projet en lisant l'image à une distance de 47,5 cm.

Photomontage 47. Depuis D161e au sud du blockhaus Chavatte - photomontage à 120°



Carte de localisation du photomontage sur scan 100 ou départemental



Carte de localisation du photomontage sur scan 25

Périmètre d'étude	Eloigné
Localisation par rapport au projet	D161e au sud du blockhaus Chavatte
Coordonnées en Lambert 93	X: 683075 Y: 6961782
Altitude du point de vue en mètre	89
Date et heure de la photographie	Ve 23/08 20h45
Nombre d'éoliennes du projet visibles	0
Nom de l'éolienne la plus proche et distance approximative au point de vue	E10 : 5295 m
Nom de l'éolienne la plus éloignée et distance approximative au point de vue	E1 : 6190 m

Commentaire

Ce photomontage est réalisé la route locale RD161e, à l'entrée sud du bourg de la Chavatte, au sud du blockhaus (monument historique).

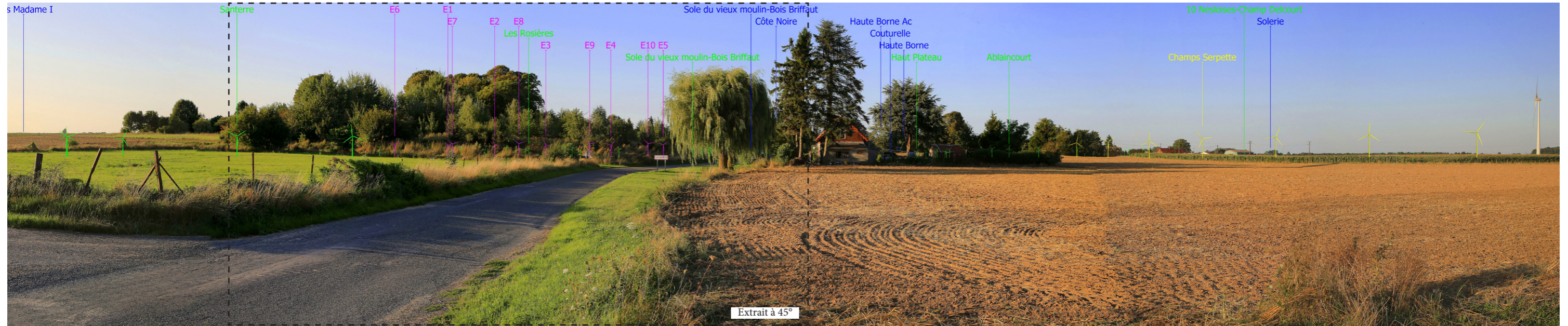
Le projet, localisé à environ 5 km, n'est pas visible. **L'impact est donc nul.**

Ce photomontage illustre le rôle d'écran visuel joué par les ondulations du relief et la végétation.



Etat initial - panorama à 120°(parcs existants et accordés)

Photomontage 47. Depuis D161e au sud du blockhaus Chavatte (panorama à 120°)



Photomontage avec les silhouettes des éoliennes - panorama à 120° (parcs existants, accordés, en instruction et projet)
En rose : projet étudié, En bleu : parcs existants, En vert : parcs accordés, En jaune : parcs en instruction et déposés



Photomontage - panorama à 120° (parcs existants, accordés, en instruction et projet)

Photomontage 47. Depuis D161e au sud du blockhaus Chavatte (extrait à 45° sur le projet)

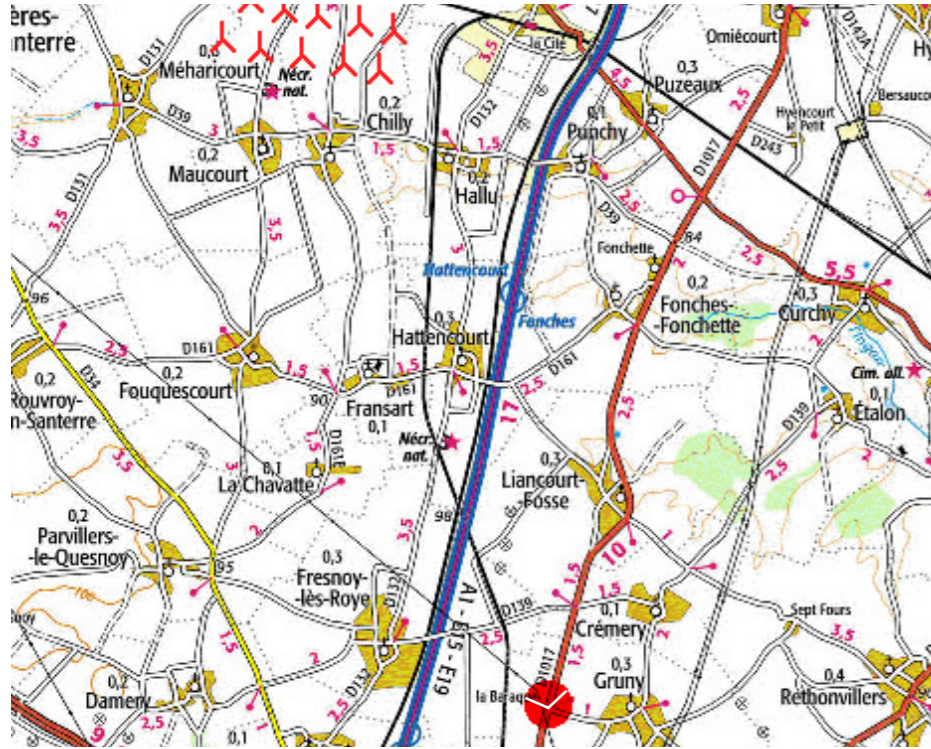
B-Photomontage

Projet non visible



Photomontage représentant la perception terrain du projet en lisant l'image à une distance de 47,5 cm.

Photomontage 48. Depuis proximité Roye-route Atlas paysage - photomontage à 120°



Carte de localisation du photomontage sur scan 100 ou départemental



Carte de localisation du photomontage sur scan 25

Périmètre d'étude	Eloigné
Localisation par rapport au projet	proximité Roye-route Atlas paysage
Coordonnées en Lambert 93	X: 685942 Y: 6959091
Altitude du point de vue en mètre	94
Date et heure de la photographie	Lu 26/08 16h15
Nombre d'éoliennes du projet visibles	10
Nom de l'éolienne la plus proche et distance approximative au point de vue	E10 : 8230 m
Nom de l'éolienne la plus éloignée et distance approximative au point de vue	E1 : 9620 m

Commentaire

Ce photomontage est réalisé la route principale RD1017 au nord de Roye dans l'objectif d'illustrer les vues intermédiaires du projet depuis le plateau et cette route au sud-est du projet (route signalée dans l'Atlas des paysages de la Somme).

Le projet s'inscrit dans le paysage éolien existant du Santerre, à environ 8 km. Ce photomontage illustre une vue du plateau avec des parcs éoliens à plusieurs distances (proches à lointaines). En effet, le parc de Sucrierie est ici en perception immédiate et le parc de Santerre II en vue proche. Le projet se lit en arrière-plan de ces parcs et de la ligne d'horizon dessinée par les boisements autour de l'autoroute et de la ligne TGV. Dans cette vue depuis le sud-est, le projet est regroupé avec le parc de la Côte Noire et ceux présents au nord de Rosières-en-Santerre et de Lihons, avec lesquels il forme visuellement un seul ensemble. L'échelle de ses éoliennes (rotors) est comparable à celle de ces parcs.

L'impact est faible car l'échelle du projet est cohérente par rapport à l'ensemble des parcs qu'il rejoint. De plus le parc est peu visible grâce aux boisements de l'autoroute et la distance.



Etat initial - panorama à 120°(parcs existants et accordés)