

PM 09 - CENTRE DU BOURG D'ABBÉMONT

JUSTIFICATION DU POINT DE VUE :

Abbémont se situe entre le parc de Champ Feuillant et le pôle éolien où s'implante le projet des Moulins du Monchel. Un enfermement visuel était de ce fait à craindre pour le centre du village.

RAPPORTS AVEC D'AUTRES PARCS ÉOLIENS OU INTERACTIONS AVEC DES ÉLÉMENTS PATRIMONIAUX :

Depuis ce point de vue, les éoliennes E2 et E4 sont en partie visibles pour le parc des Moulins du Monchel. Quelques éoliennes du parc du Champ Feuillant apparaissent des les perspectives des axes de circulation du bourg et une partie des machines des projets de Rollot et de Balinot apparaissent entre les arbres en second plan. L'impact cumulé est faible.

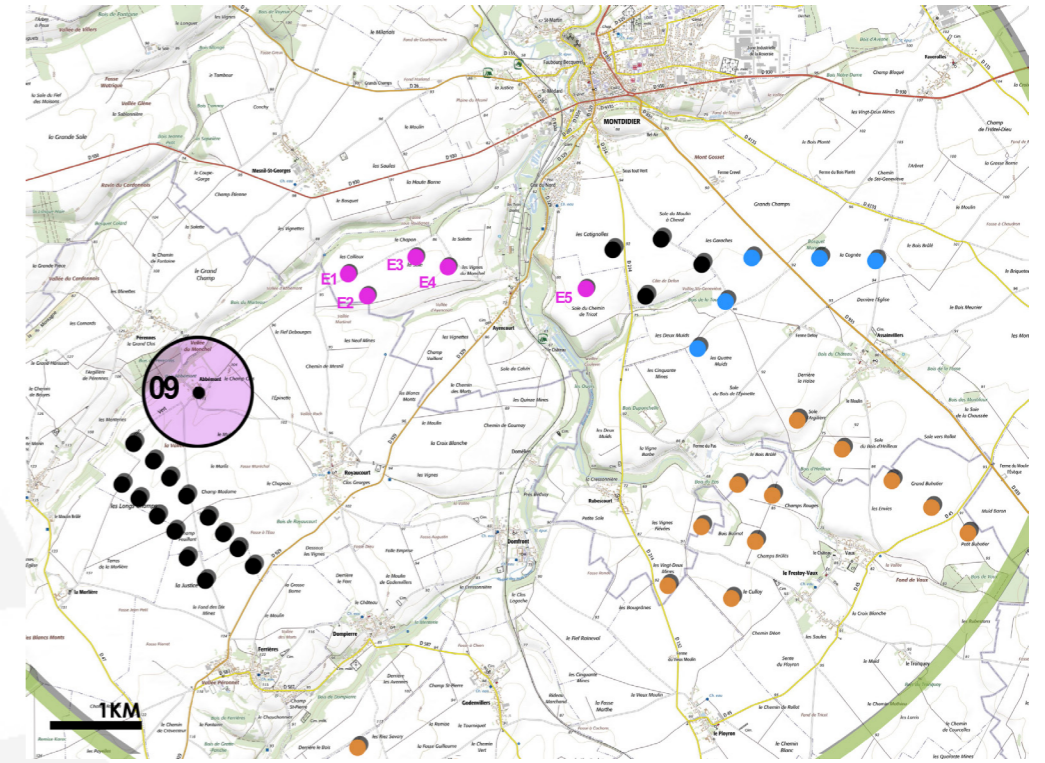
Il n'y a pas d'élément patrimonial protégé. L'impact sur le patrimoine protégé est nul.

NIVEAU D'IMPACT DU PROJET:

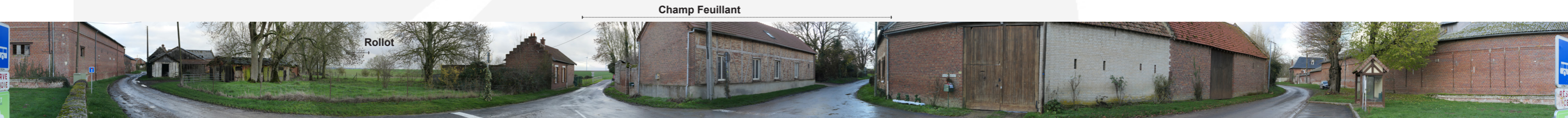
L'impact global du projet des Moulins du Monchel est faible car seule les éoliennes E2 et E4 sont visibles, partiellement, depuis le centre du hameau.

NIVEAU D'ENCERCLEMENT:

Le niveau d'impact de l'étude théorique d'encerclement est revu à la baisse en raison du faible pourcentage d'éoliennes visibles depuis le centre bourg.



ANGLE DE PRISE DE VUE INITIAL : 360°
DISTANCE DE L'ÉOLIENNE DU PROJET LA PLUS PROCHE : 2,105KM (E2)



ÉTAT INITIAL 360°

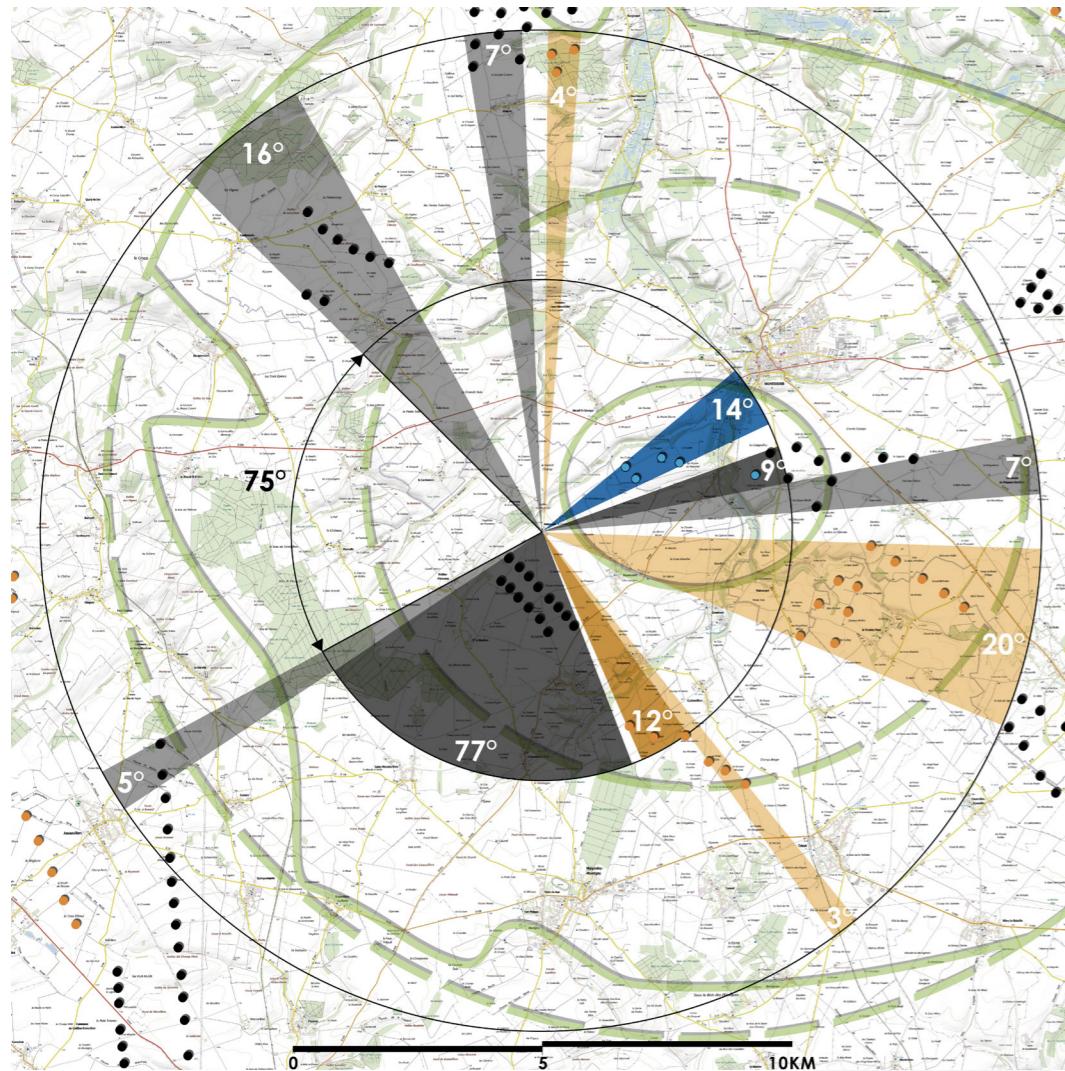
Moulins du Monchel
E2
E1 E3 E4 E5



ÉTAT PROJETÉ 360° COULEUR

29° 5° 41° 10° 49° 7° 219°

- Angles de respiration exempts d'éoliennes. Angle maximal de respiration depuis de point de vue : 248° contre 66° dans l'étude théorique.
- Angles supplémentaires occupés par le projet : 5° contre 14° dans l'étude théorique.
- Angles occupés par le contexte éolien existant et les projets acceptés : 7° contre 121° dans l'étude théorique.
- Angles occupés par les projets avec avis de la MRAE : 0° contre 43° dans l'étude théorique.



RAPPEL DE L'ÉTUDE D'ENCERCLEMENT SUR LE BOURG D'ABBÉMONT.



ÉTAT PROJETÉ RÉALISTE 3 X 120°



ÉTAT PROJETÉ RÉALISTE 3 X 120°



ÉTAT PROJETÉ RÉALISTE 3 X 120°



ÉTAT PROJÉTÉ RÉALISTE COULEUR 60°



ÉTAT PROJETÉ RÉALISTE 60°



ÉTAT PROJETÉ RÉALISTE 60°



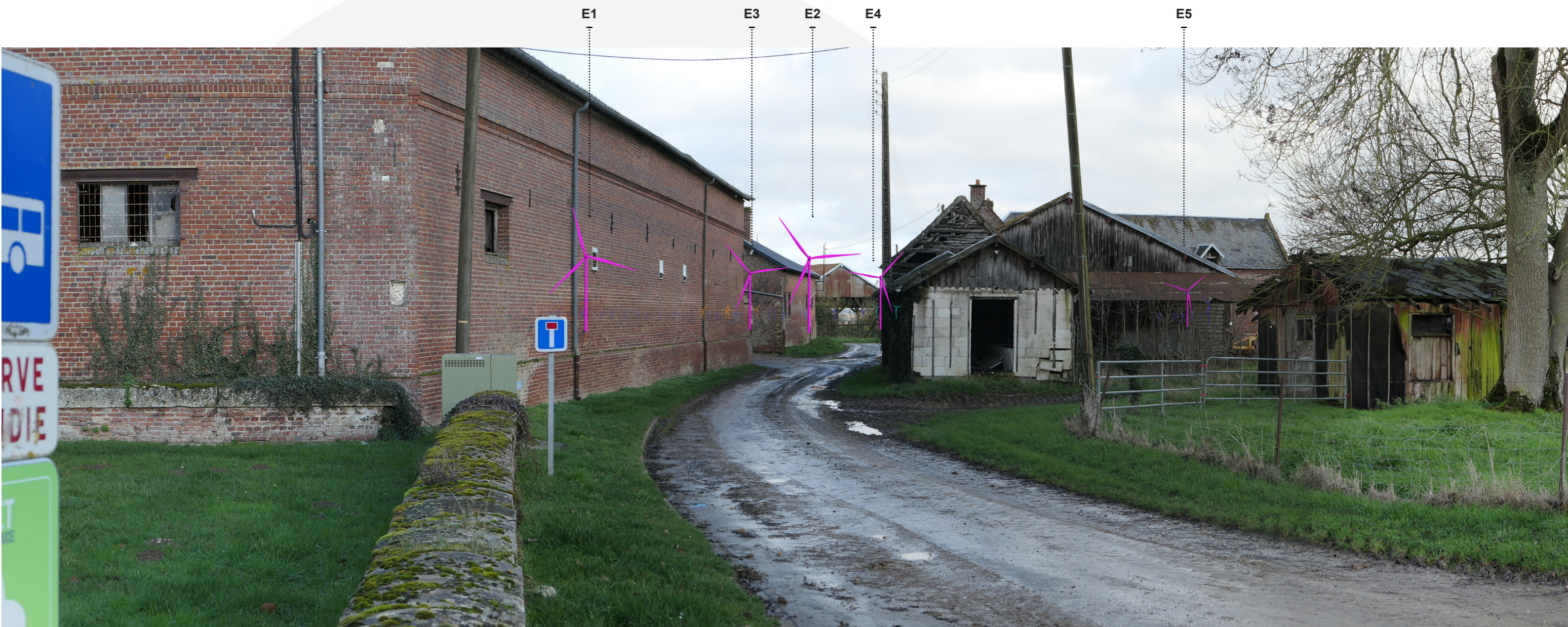
ÉTAT PROJETÉ RÉALISTE 60°



ÉTAT PROJETÉ RÉALISTE 60°



ÉTAT PROJETÉ RÉALISTE 60°



ÉTAT PROJÉTÉ RÉALISTE COULEUR 60°

PM 10 - CENTRE DE MONTDIDIER

JUSTIFICATION DU POINT DE VUE :

Montdidier est le pôle urbain et patrimonial le plus important du territoire d'étude. Plusieurs photomontages ont été réalisés de manière à déterminer les impacts réels sur la ville, ses abords et son patrimoine inscrit et classé aux monuments historiques.

RAPPORTS AVEC D'AUTRES PARCS ÉOLIENS OU INTERACTIONS AVEC DES ÉLÉMENTS PATRIMONIAUX :

Depuis ce point de vue, seules les éoliennes du Moulin à Cheval et des Garaches sont visibles dans la perspective de la rue principale. L'impact cumulé avec le parc des Moulins du Monchel est nul.

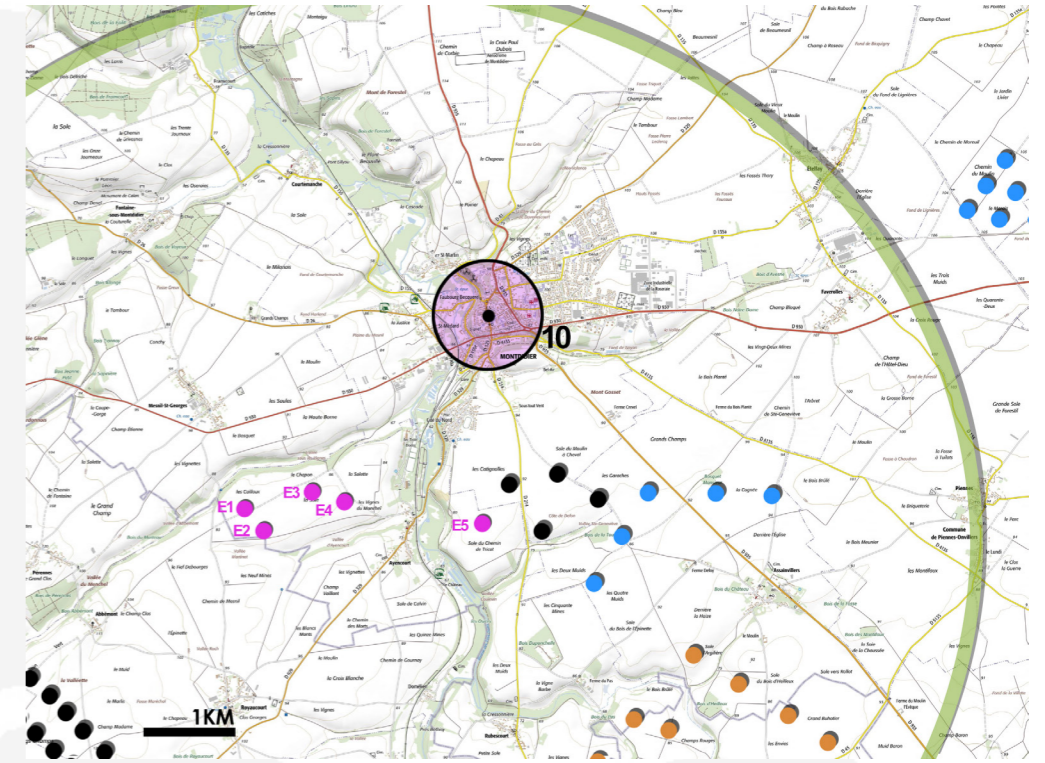
Les éoliennes projetées n'étant pas visibles, l'impact sur le patrimoine protégé est également nul.

NIVEAU D'IMPACT DU PROJET:

Les cinq éoliennes sont intégralement masquées par l'urbanisation dense de la ville de Montdidier depuis le centre ville. Les impacts depuis ce point de vue sont nuls.

NIVEAU D'ENCERCLEMENT:

L'étude théorique d'encerclement est annulée depuis ce point de vue, les éoliennes n'étant pas visibles.



ANGLE DE PRISE DE VUE INITIAL : 360°
DISTANCE DE L'ÉOLIENNE DU PROJET LA PLUS PROCHE : 2,234KM (E5)

église Saint Sépulcre

Moulin à Cheval + Garaches

hôtel de ville



ÉTAT INITIAL 360°

église Saint Sépulcre

Moulin à Cheval + Garaches

Moulins du Monchel

E5 E4 E3 E2 E1

hôtel de ville



ÉTAT PROJETÉ 360° COULEUR

201°

7°

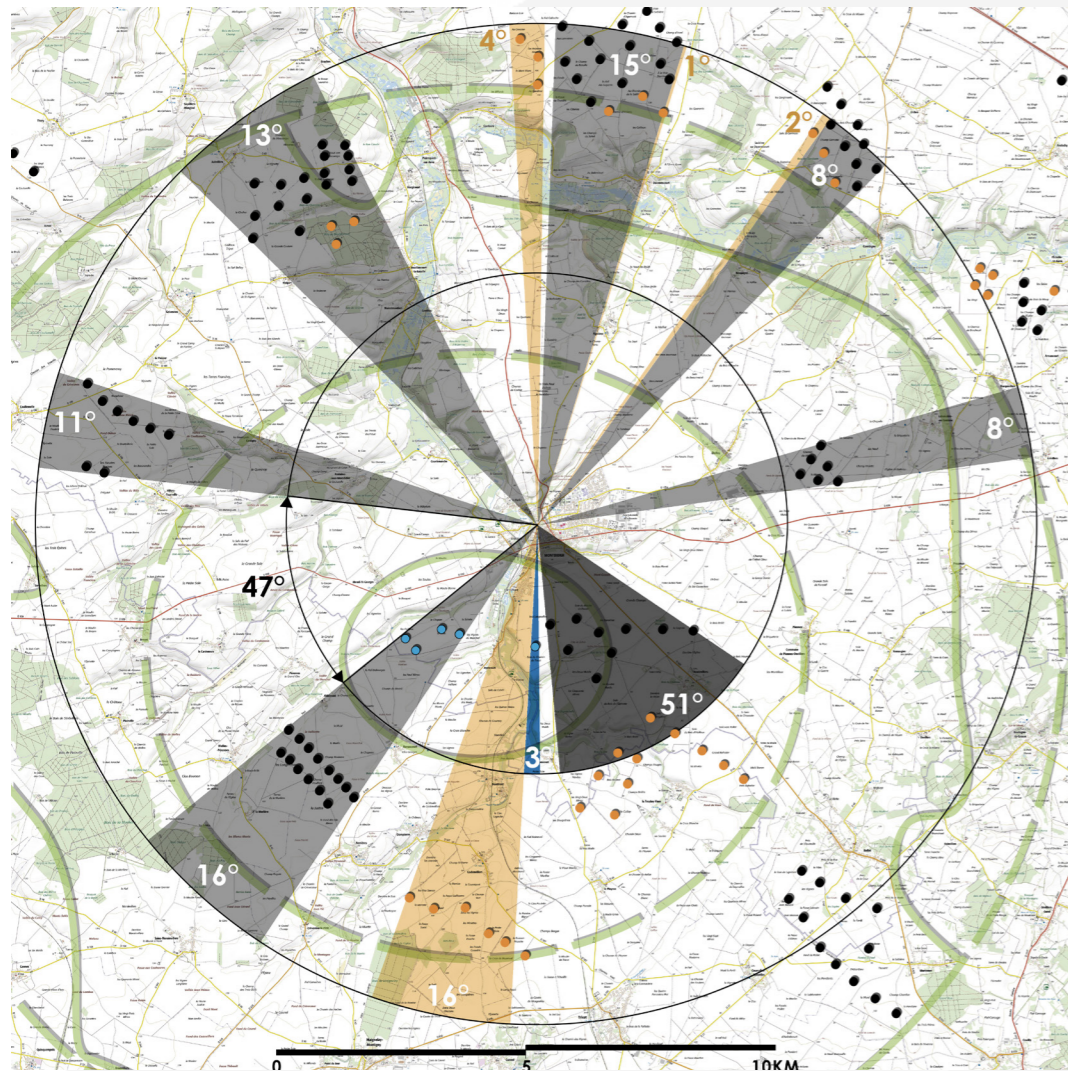
152°

Angles de respiration exempts d'éoliennes. Angle maximal de respiration depuis de point de vue : 353° contre 47° dans l'étude théorique.

Angles supplémentaires occupés par le projet : 0° contre 3° dans l'étude théorique.

Angles occupés par le contexte éolien existant et les projets acceptés : 7° contre 122° dans l'étude théorique.

Angles occupés par les projets avec avis de la MRAE : 0° contre 39° dans l'étude théorique.



RAPPEL DE L'ÉTUDE D'ENCERCLEMENT SUR LA COMMUNE DE MONTDIDIER



ÉTAT PROJETÉ RÉALISTE 3 X 120°



ÉTAT PROJETÉ RÉALISTE 3 X 120°



ÉTAT PROJETÉ RÉALISTE 3 X 120°



ÉTAT PROJÉTÉ RÉALISTE COULEUR 60°



ÉTAT PROJETÉ RÉALISTE COULEUR 60°



ÉTAT PROJETÉ RÉALISTE COULEUR 60°



ÉTAT PROJETÉ RÉALISTE COULEUR 60°