



ÉTAT PROJÉTÉ RÉALISTE COULEUR 40°

PM 18 - ENTRÉE OUEST DE COURTEMANCHE

JUSTIFICATION DU POINT DE VUE :

Depuis Courtemanche, la RD155 offre une vue sur le plateau et sur le patrimoine de Montdidier. On y décèle des covisibilités avec le parc du Moulin à Cheval. Ce point de vue a été réalisé pour déterminer l'impact visuel sur le bourg et l'évolution d'impact sur les monuments historiques de Montdidier.

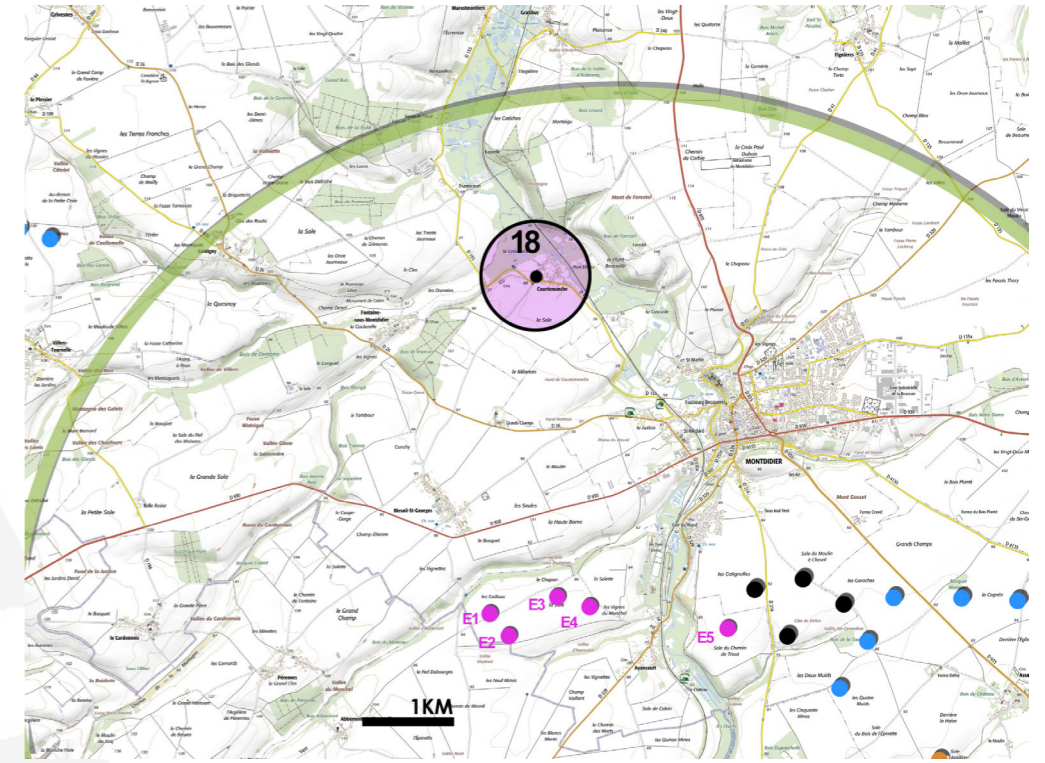
RAPPORTS AVEC D'AUTRES PARCS ÉOLIENS OU INTERACTIONS AVEC DES ÉLÉMENTS PATRIMONIAUX :

Le parc du Moulin à Cheval et celui des Garaches sont visibles depuis ce point de vue tout comme les projets plus au sud. Le projet des Moulins du Monchel apparaît en premier plan de ceux-ci et vient compléter l'horizon éolien. L'impact cumulé est faible à modéré.

Le patrimoine de Montdidier est déjà impacté par l'éolien. Seule l'éolienne E5 vient compléter cet impact dans un angle de vision de 40°. Il n'y a toutefois pas d'effet de domination visuelle. L'impact sur le patrimoine protégé est faible.

NIVEAU D'IMPACT DU PROJET:

Les éoliennes des Moulins du Monchel disparaissent progressivement derrière l'ondulation topographique. Si l'éolienne E5 est uniquement masquée au niveau du pied par la végétation, l'éolienne E1 n'est visible qu'en bout de pale. La prégnance des machines est réduite grâce à cela mais également à la distance entre le point de vue et le projet. Le niveau d'impact est faible à modéré.



ANGLE DE PRISE DE VUE INITIAL : 350°
DISTANCE DE L'ÉOLIENNE DU PROJET LA PLUS PROCHE : 3,460KM (E3)



ÉTAT INITIAL 180°



ÉTAT PROJETÉ 180° COULEUR



ÉTAT PROJETÉ RÉALISTE 180°



ÉTAT PROJETÉ RÉALISTE 40°



ÉTAT PROJETÉ RÉALISTE 40°

PM 19 - ENTRÉE SUD-EST DE DOMPIERRE

JUSTIFICATION DU POINT DE VUE :

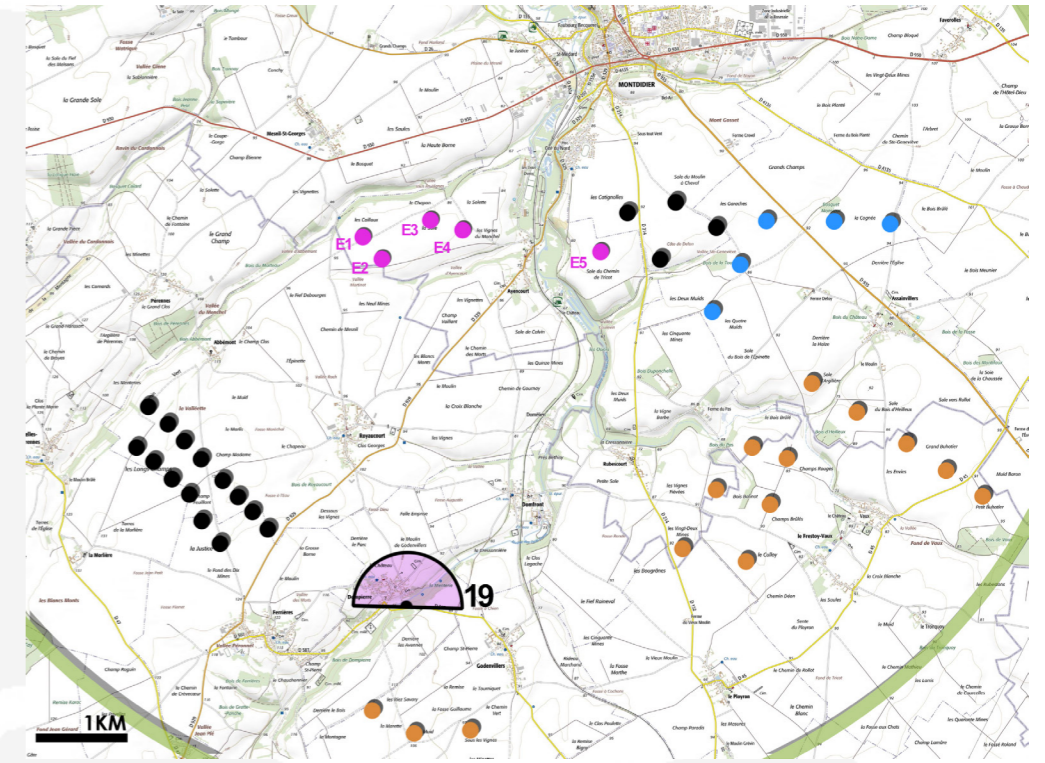
Le village de Dompierre est positionné sur les hauteurs de la vallée des Trois Doms et quelques éoliennes sont visibles, notamment celles du Champ Feuillant depuis la RD587 se situant au sud. Ce point de vue a été sélectionné pour vérifier l'absence d'impact du projet des Moulins du Monchel.

RAPPORTS AVEC D'AUTRES PARCS ÉOLIENS OU INTERACTIONS AVEC DES ÉLÉMENTS PATRIMONIAUX :

Les éoliennes du projet ne sont pas visibles. Le cumul d'impact est nul. Il n'y a pas d'élément patrimonial protégé depuis ce point de vue. L'impact sur le patrimoine protégé est nul.

NIVEAU D'IMPACT DU PROJET:

Les éoliennes sont intégralement cachées par le relief, l'habitat et la végétation. Le niveau d'impact global est nul.



ANGLE DE PRISE DE VUE INITIAL : 135°
DISTANCE DE L'ÉOLIENNE DU PROJET LA PLUS PROCHE : 3,770 KM (E2)



ÉTAT INITIAL 135°



ÉTAT PROJETÉ 135° COULEUR



ÉTAT PROJETÉ RÉALISTE 135°



ÉTAT PROJÉTÉ RÉALISTE COULEUR 40°

PM 20 - CENTRE BOURG DU CARDONNOIS

JUSTIFICATION DU POINT DE VUE :

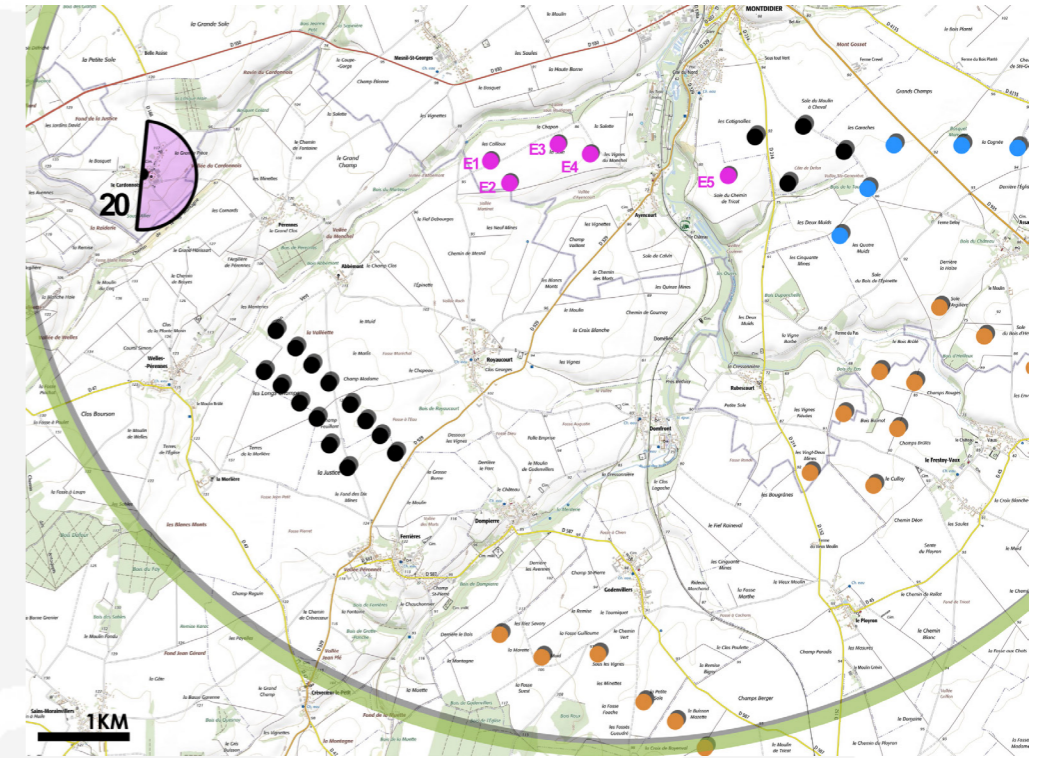
Le Cardonnois est articulé autour d'une petite place verte et d'une grande exploitation agricole. Ce point de vue a été sélectionné pour vérifier le niveau d'impact sur le bourg depuis l'extrémité opposée au projet de la place verte (plus longue perspective en direction du projet).

RAPPORTS AVEC D'AUTRES PARCS ÉOLIENS OU INTERACTIONS AVEC DES ÉLÉMENTS PATRIMONIAUX :

Les éoliennes du projet ne sont pas visibles. Le cumul d'impact est nul. Il n'y a pas d'élément patrimonial protégé depuis ce point de vue. L'impact sur le patrimoine protégé est nul.

NIVEAU D'IMPACT DU PROJET:

Les éoliennes sont intégralement cachées par l'habitat. Le niveau d'impact global est nul.



ANGLE DE PRISE DE VUE INITIAL : 270°
DISTANCE DE L'ÉOLIENNE DU PROJET LA PLUS PROCHE : 3,780 KM (E1)



ÉTAT INITIAL 135°

Moulins du Monchel
E3 E4 E5 E2
E1



ÉTAT PROJETÉ 135° COULEUR



ÉTAT PROJETÉ RÉALISTE 135°

CADRAGE 40°



ÉTAT PROJÉTÉ RÉALISTE COULEUR 40°

PM 21 - ENTRÉE SUD-OUEST DE DOMPIERRE

JUSTIFICATION DU POINT DE VUE :

Le village de Dompierre est positionné sur les hauteurs de la vallée des Trois Doms et quelques éoliennes sont visibles, notamment celles du Champ Feuillant depuis la RD587 se situant au sud. Ce point de vue a été sélectionné pour vérifier l'absence d'impacts du projet des Moulins du Monchel en complément du PM19.

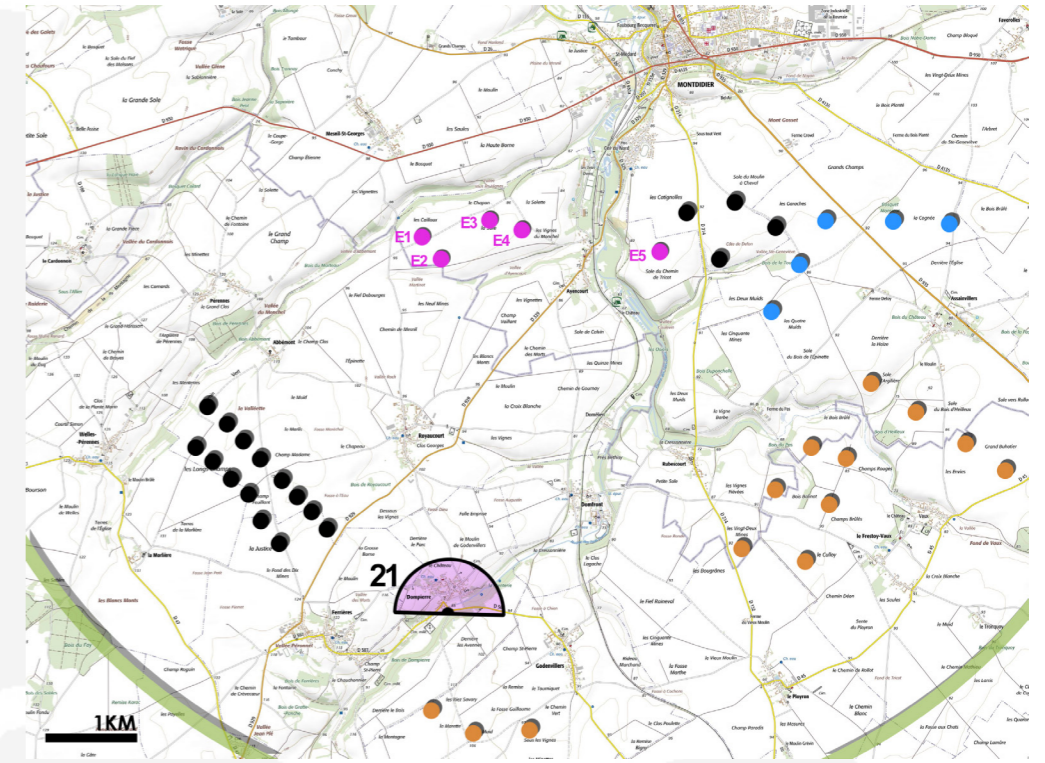
RAPPORTS AVEC D'AUTRES PARCS ÉOLIENS OU INTERACTIONS AVEC DES ÉLÉMENTS PATRIMONIAUX :

Les éoliennes du projet ne sont pas visibles. Le cumul d'impact est faible entre les parcs du Champ Feuillant et des Garaches. Le parc n'a aucune influence sur ces données.

Il n'y a pas d'élément patrimonial protégé depuis ce point de vue. L'impact sur le patrimoine protégé est nul.

NIVEAU D'IMPACT DU PROJET:

Les éoliennes sont intégralement cachées par le relief, l'habitat et la végétation. Le niveau d'impact global est nul.



ANGLE DE PRISE DE VUE INITIAL : 210°
DISTANCE DE L'ÉOLIENNE DU PROJET LA PLUS PROCHE : 3,791 KM (E2)



ÉTAT INITIAL 210°



ÉTAT PROJETÉ 210° COULEUR



ÉTAT PROJETÉ RÉALISTE 210°

E1

E2

E3

E4

E5



ÉTAT PROJÉTÉ RÉALISTE COULEUR 40°

PM 22 - SORTIE NORD DE FERRIÈRES

JUSTIFICATION DU POINT DE VUE :

La sortie nord de Ferrières offre une grande perspective sur le plateau où les parcs construits sont visibles sur plusieurs kilomètres. Ce point de vue a été sélectionné pour déterminer l'importance du cumul d'impact bien que le village soit protégé par la couronne boisée périphérique.

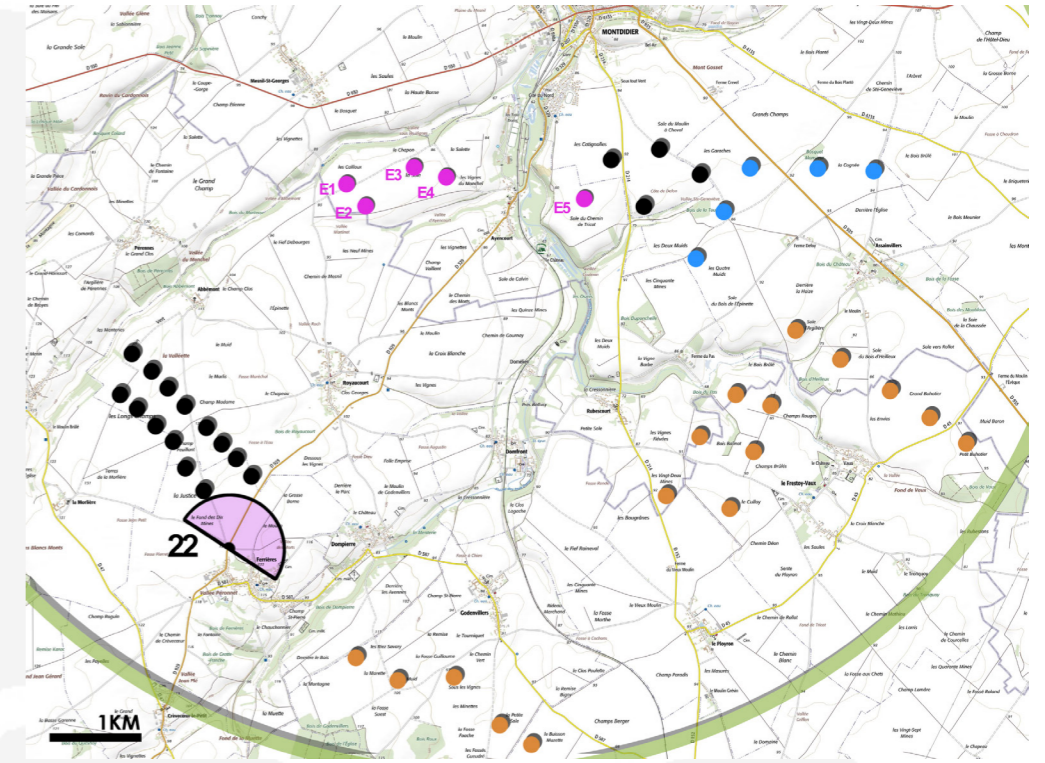
RAPPORTS AVEC D'AUTRES PARCS ÉOLIENS OU INTERACTIONS AVEC DES ÉLÉMENTS PATRIMONIAUX :

Les éoliennes du projet apparaissent en deuxième plan, derrière le parc du Champ Feuillant. L'œil averti pourra également repérer les parcs plus éloignés, situés à plus de 5 km comme le Mont de Treme. Si l'on ajoute les projets au sud des Garaches (Balinot / Frestoy / Rollot), l'horizon semble intégralement ponctué d'éoliennes depuis ce point de vue. Le cumul d'impact est modéré à fort.

Il n'y a pas d'élément patrimonial protégé depuis ce point de vue. L'impact sur le patrimoine protégé est nul.

NIVEAU D'IMPACT DU PROJET:

Les éoliennes des Moulins du Monchel sont intégralement visibles mais la distance permet d'atténuer leur prégnance sur le paysage. L'impact du projet seul est faible mais le cumul d'impact entre parc existants, en devenir et en projet est modéré à fort.



ANGLE DE PRISE DE VUE INITIAL : 200°
DISTANCE DE L'ÉOLIENNE DU PROJET LA PLUS PROCHE : 3,961 KM (E2)



ÉTAT INITIAL 200°



ÉTAT PROJETÉ 200° COULEUR



ÉTAT PROJETÉ RÉALISTE 200°



ÉTAT PROJETÉ RÉALISTE 40°

PM 23 - SORTIE SUD DE FAVEROLLES

JUSTIFICATION DU POINT DE VUE :

La sortie sud de Faveroles dégage une perspective sur les plateaux environnants de plusieurs kilomètres. Ce point de vue a été choisi pour préciser le niveau de cumul d'impact entre les parcs et les projets présents sur cette partie du territoire.

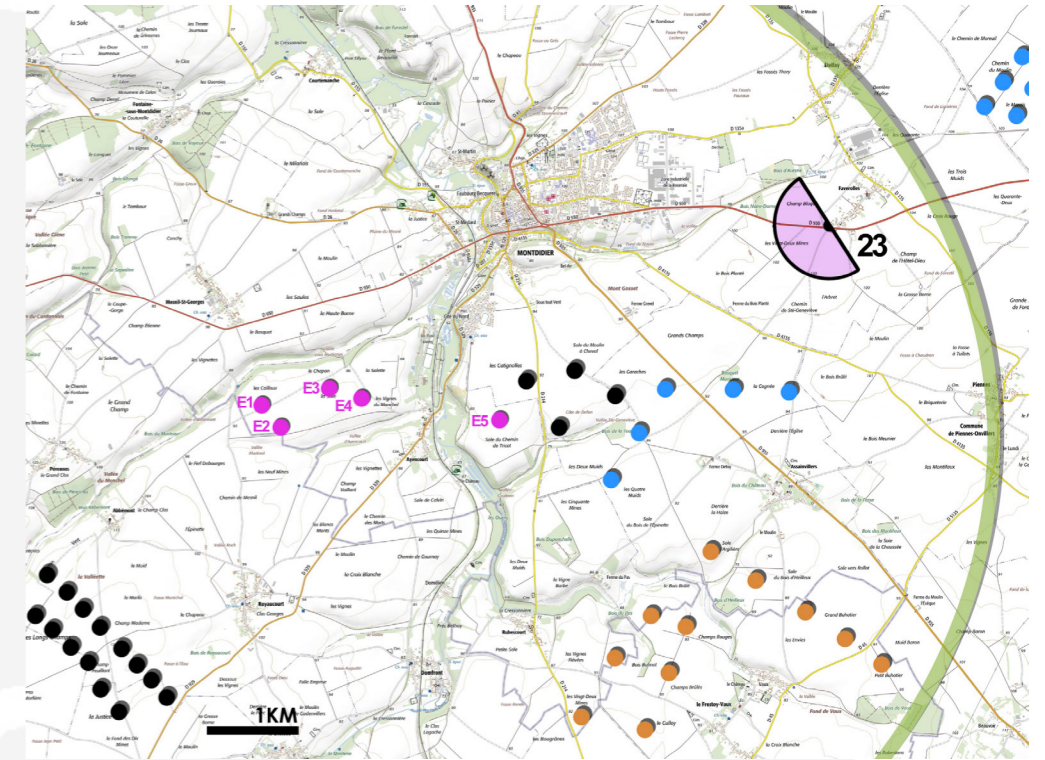
RAPPORTS AVEC D'AUTRES PARCS ÉOLIENS OU INTERACTIONS AVEC DES ÉLÉMENTS PATRIMONIAUX :

Les éoliennes apparaissent sur une large plage visuelle depuis ce point de vue et le projet des Moulins du Monchel vient compléter ce contexte. Le cumul d'impact est modéré à fort.

Il n'y a pas d'élément patrimonial protégé depuis ce point de vue. L'impact sur le patrimoine protégé est nul.

NIVEAU D'IMPACT DU PROJET:

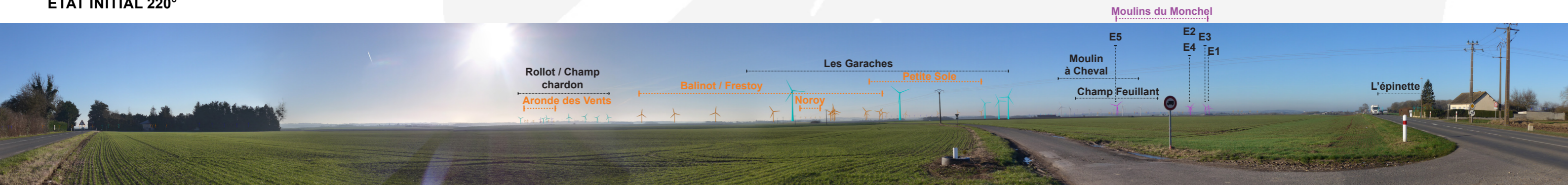
Les éoliennes des Moulins du Monchel sont visibles en second plan et viennent étendre l'angle de visualisation du pôle de densification. Seul le projet représente un impact faible en raison de la distance qui le sépare du point de vue mais cumulé, l'impact devient modéré à fort.



ANGLE DE PRISE DE VUE INITIAL : 220°
DISTANCE DE L'ÉOLIENNE DU PROJET LA PLUS PROCHE : 4,103 KM (E5)



ÉTAT INITIAL 220°



ÉTAT PROJETÉ 220° COULEUR



ÉTAT PROJETÉ RÉALISTE 220°



ÉTAT PROJÉTÉ RÉALISTE 40°

PM 24 - CENTRE DU VILLAGE DE WELLES-PERENNES

JUSTIFICATION DU POINT DE VUE :

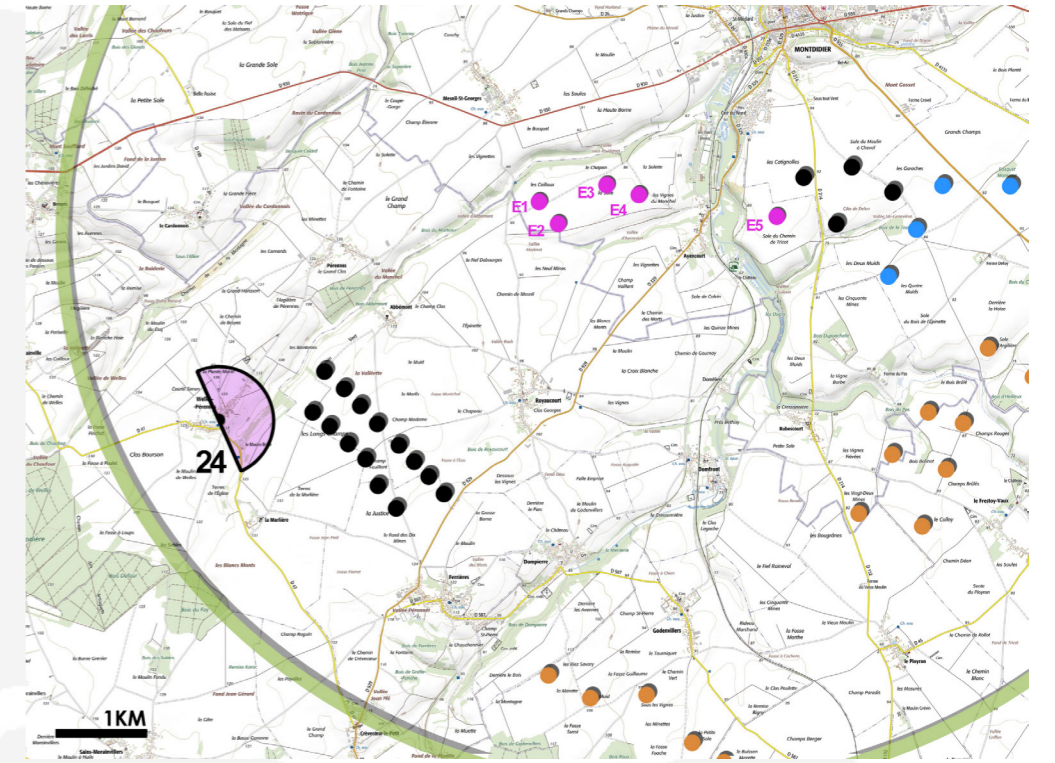
Une parcelle agricole pâturée se situe au centre du village de Welles-Pérennes et offre une vue sur le parc du Champ Feuillant. Ce point de vue a été sélectionné pour déterminer si le projet augmentait ou non le niveau d'impact visuel pour l'habitat.

RAPPORTS AVEC D'AUTRES PARCS ÉOLIENS OU INTERACTIONS AVEC DES ÉLÉMENTS PATRIMONIAUX :

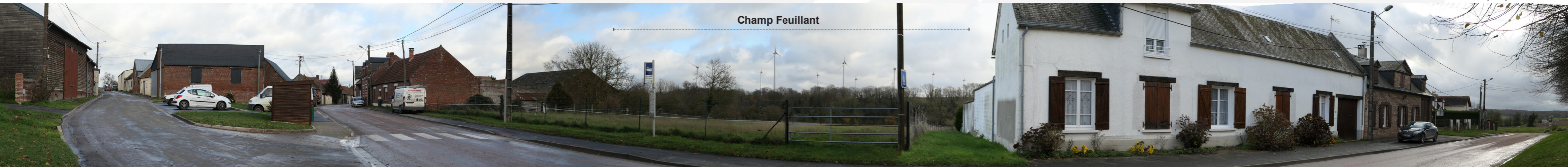
Les éoliennes des Moulins du Monchel ne sont pas visibles depuis ce point de vue. Elles n'ont de ce fait aucune influence sur le niveau d'impact cumulé. Il n'y a pas d'élément patrimonial protégé depuis ce point de vue. L'impact sur le patrimoine protégé est nul.

NIVEAU D'IMPACT DU PROJET:

Les éoliennes des Moulins du Monchel sont masquées par la végétation et l'urbanisme. Le niveau d'impact est nul depuis ce point de vue.



ANGLE DE PRISE DE VUE INITIAL : 200°
DISTANCE DE L'ÉOLIENNE DU PROJET LA PLUS PROCHE : 4,174 KM (E1)



ÉTAT INITIAL 200°



ÉTAT PROJETÉ 200° COULEUR



ÉTAT PROJETÉ RÉALISTE 200°