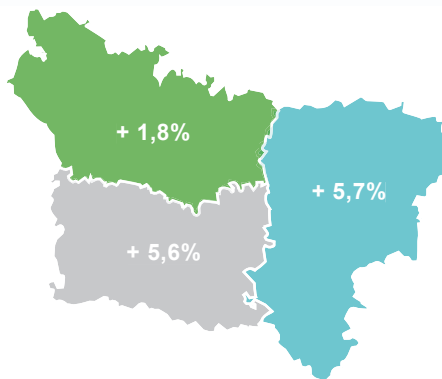


# Offre et demande d'emploi en Picardie

Une publication du Service Public de l'Emploi Régional

## Les chiffres de juin 2010

- Baisse de la demande d'emploi en catégorie A au cours du mois de Juin (-0,6%) plus marquée qu'à l'échelle nationale (-0,3%) (données CVS)
- Sur un an le nombre de demandeurs d'emploi (cat. A) continue de croître en Picardie (+4,5%) mais à un rythme inférieur à celui de la France (+6,6 %) (données brutes). Cette hausse concerne plus fortement les hommes (+4,7%) et affecte surtout les demandeurs d'emploi de plus de 49 ans (+17,0%).



## SOMMAIRE

Demandes d'emploi fin de mois, catégories ABC  
..... P 2 et 3

Demandes d'emploi fin de mois, catégories ABC par bassin d'emploi  
..... P 4 et 5

Demandes d'emploi enregistrées  
..... P 6

Demandes d'emploi sorties  
..... P 7

Indemnisation  
..... P 8

juin-10	NOMBRE DE DEFM - Données brutes				TAUX DE CHOMAGE CVS (en %)		
	Catégorie A	Evolution annuelle (en %)	Catégorie ABC	Evolution annuelle (en %)	2ème trim 2009	1er trim 2010	2ème trim (1) 2010
Aisne	28 000	5,7	41 726	8,4	13,1	13,6	13,3
Oise	33 048	5,6	50 444	10,0	9,3	9,6	9,3
Somme	25 625	1,8	39 302	6,2	11,3	11,5	11,2
<b>PICARDIE</b>	<b>86 673</b>	<b>4,5</b>	<b>131 472</b>	<b>8,3</b>	<b>10,9</b>	<b>11,2</b>	<b>10,9</b>
FRANCE métrop.	2 494 333	6,6	3 793 611	9,4	9,1	9,5	9,3

(1) Source INSEE : données provisoires

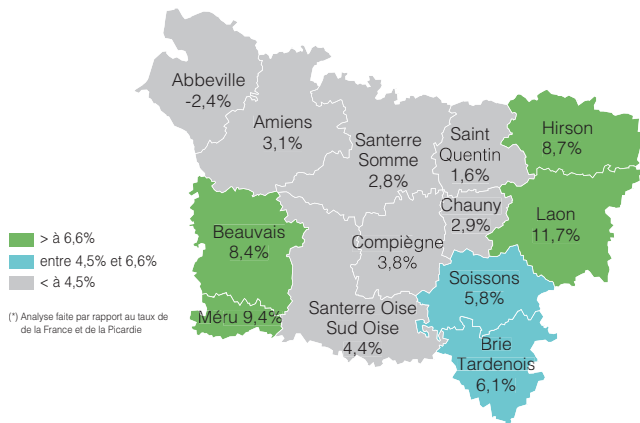
DEFM Données brutes juin-10	AINSE	Répart. par catég. en %	OISE	Répart. par catég. en %	SOMME	Répart. par catég. en %	PICARDIE	Répart. par catég. en %	FRANCE Métropolit.	Répart. par catég. en %
Catégorie A	28 000	58,4	33 048	56,8	25 625	56,9	86 673	57,3	2 494 333	56,7
Catégorie B	4 944	10,3	5 987	10,3	5 193	11,5	16 124	10,7	502 588	11,4
Catégorie C	8 782	18,3	11 409	19,6	8 484	18,8	28 675	19,0	796 690	18,1
<b>Catégorie ABC</b>	<b>41 726</b>	<b>87,0</b>	<b>50 444</b>	<b>86,6</b>	<b>39 302</b>	<b>87,2</b>	<b>131 472</b>	<b>86,9</b>	<b>3 793 611</b>	<b>86,2</b>
Catégorie D	2 851	5,9	3 833	6,6	2 547	5,7	9 231	6,1	255 815	5,8
Catégorie E	3 369	7,0	3 946	6,8	3 221	7,1	10 536	7,0	351 541	8,0
<b>Catégorie ABCDE</b>	<b>47 946</b>	<b>100,0</b>	<b>58 223</b>	<b>100,0</b>	<b>45 070</b>	<b>100,0</b>	<b>151 239</b>	<b>100,0</b>	<b>4 400 967</b>	<b>100,0</b>

# Demande d'emploi fin de mois,

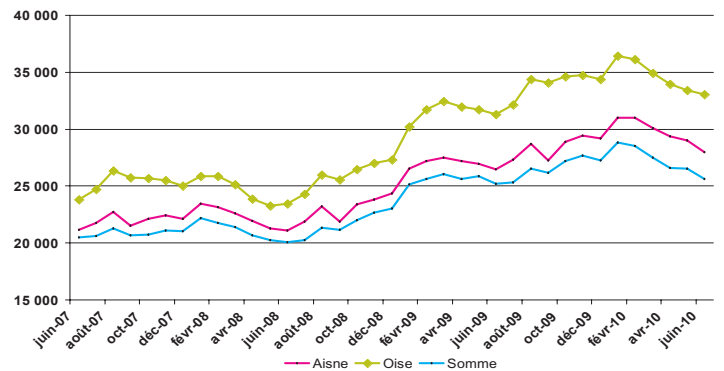
DEFM SELON SEXE ET AGE Données brutes juin-10	AISNE		OISE		SOMME		PICARDIE	
	DEFM	Evolution annuelle %	DEFM	Evolution annuelle %	DEFM	Evolution annuelle %	DEFM	Evolution annuelle %
<b>Catégorie A</b>								
<b>Ensemble</b>	<b>28 000</b>	<b>5,7</b>	<b>33 048</b>	<b>5,6</b>	<b>25 625</b>	<b>1,8</b>	<b>86 673</b>	<b>4,5</b>
Hommes	14 896	5,7	17 239	6,1	13 604	1,8	45 739	4,7
Femmes	13 104	5,6	15 809	5,1	12 021	1,8	40 934	4,3
<b>Moins de 25 ans</b>	<b>5 814</b>	<b>-2,1</b>	<b>6 557</b>	<b>-2,0</b>	<b>5 425</b>	<b>-2,4</b>	<b>17 796</b>	<b>-2,2</b>
Hommes	3 009	-6,3	3 427	-5,5	2 856	-4,0	9 292	-5,3
Femmes	2 805	2,8	3 130	2,1	2 569	-0,5	8 504	1,5
<b>De 25 à 49 ans</b>	<b>16 969</b>	<b>5,0</b>	<b>20 697</b>	<b>4,7</b>	<b>16 011</b>	<b>1,0</b>	<b>53 677</b>	<b>3,7</b>
Hommes	9 024	5,7	10 721	5,9	8 531	1,2	28 276	4,4
Femmes	7 945	4,1	9 976	3,5	7 480	0,8	25 401	2,9
<b>50 ans et plus</b>	<b>5 217</b>	<b>19,0</b>	<b>5 794</b>	<b>19,7</b>	<b>4 189</b>	<b>11,3</b>	<b>15 200</b>	<b>17,0</b>
Hommes	2 863	22,5	3 091	23,3	2 217	13,6	8 171	20,2
Femmes	2 354	15,1	2 703	15,9	1 972	8,9	7 029	13,6

En catégorie A, on comptabilise une progression de 4,5 % des demandeurs d'emploi en fin de mois par rapport à fin juin 2009. Cette hausse est observable sur les trois départements avec une acuité particulière pour l'Aisne (+5,7%) et l'Oise (+5,6%). Cette évolution concerne tant les hommes (+4,7%) que les femmes (+4,3%). Les demandeurs d'emploi de moins de 25 ans enregistrent une baisse annuelle (-2,1%) alors qu'à l'opposé la tranche des 50 ans et plus a progressé de 17,0% et celle des 25-49 ans de 3,7%.

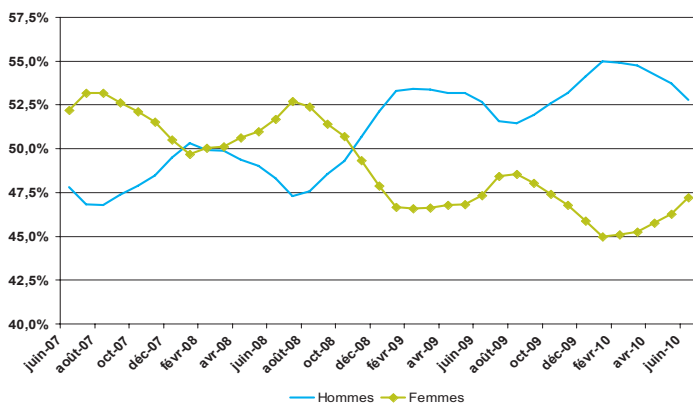
## Variation annuelle des DEFM A, par bassin d'emploi (données brutes)



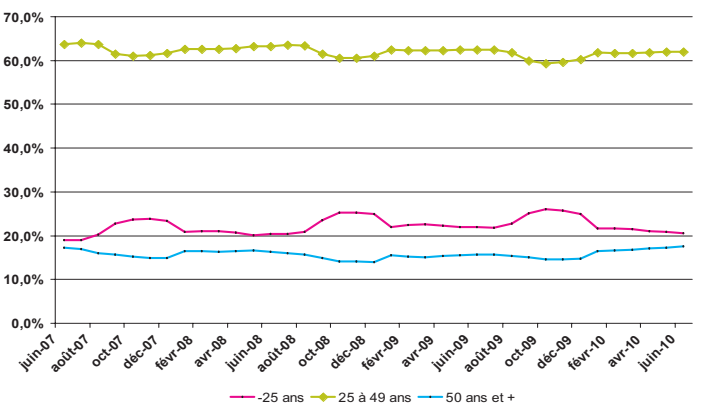
## DEFM catégorie A depuis juin 2007 (données brutes)



## Part relative, sexes, depuis 06/2007, Picardie (DEFM A, données brutes)



## Part relative, tranches d'âge, depuis 06/2007, Picardie (DEFM A, données brutes)

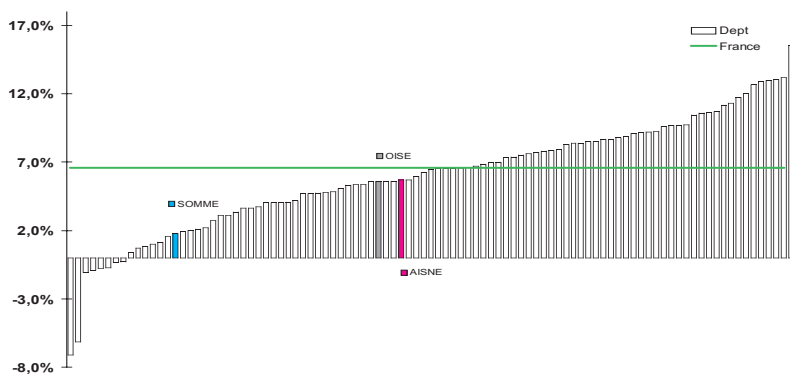


# catégories A et ABC

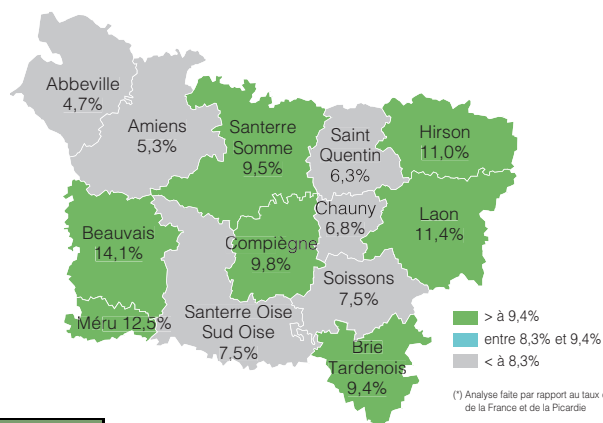
En tenant compte des demandeurs d'emploi qui ont eu une activité partielle au cours du mois (Catégorie ABC), la hausse annuelle est un peu moins importante en Picardie (+8,3%) qu'en France (+9,4%). Les écarts sont importants entre les trois départements : +10,0% dans l'Oise, +8,4% dans l'Aisne et +6,2% dans la Somme. Les hommes sont plus touchés que les femmes (+9,7% vs +7,0%). La hausse du nombre de demandeurs d'emploi demeure beaucoup plus élevée pour les 50 ans et plus (+16,5%).

DEFM SELON SEXE ET AGE Données brutes juin-10	AISNE		OISE		SOMME		PICARDIE		
	DEFM	Evolution annuelle %	DEFM	Evolution annuelle %	DEFM	Evolution annuelle %	DEFM	Evolution annuelle %	Part des DELD
<b>Catégorie ABC</b>									
<b>Ensemble</b>	41 726	8,4	50 444	10,0	39 302	6,2	131 472	8,3	38,9%
Hommes	21 357	9,4	25 198	11,5	19 708	7,8	66 263	9,7	38,5%
Femmes	20 369	7,5	25 246	8,5	19 594	4,7	65 209	7,0	39,4%
<b>Moins de 25 ans</b>	8 245	-0,2	9 620	2,6	7 729	2,5	25 594	1,6	23,7%
Hommes	4 397	-2,3	4 979	0,5	4 059	1,5	13 435	-0,1	24,1%
Femmes	3 848	2,3	4 641	4,9	3 670	3,6	12 159	3,7	23,2%
<b>De 25 à 49 ans</b>	25 971	8,8	32 392	10,0	25 164	6,2	83 527	8,5	39,9%
Hommes	13 261	10,6	16 127	12,7	12 730	8,4	42 118	10,7	39,7%
Femmes	12 710	7,0	16 265	7,5	12 434	4,1	41 409	6,3	40,0%
<b>50 ans et plus</b>	7 510	18,3	8 432	19,5	6 409	10,8	22 351	16,5	52,9%
Hommes	3 699	21,8	4 092	22,9	2 919	14,6	10 710	20,2	51,5%
Femmes	3 811	15,0	4 340	16,5	3 490	7,9	11 641	13,3	54,3%

## DEFM catégorie A, variation annuelle 06-10/06-09 par département (données brutes)



## Variation annuelle des DEFM ABC, par bassin d'emploi (données brutes)



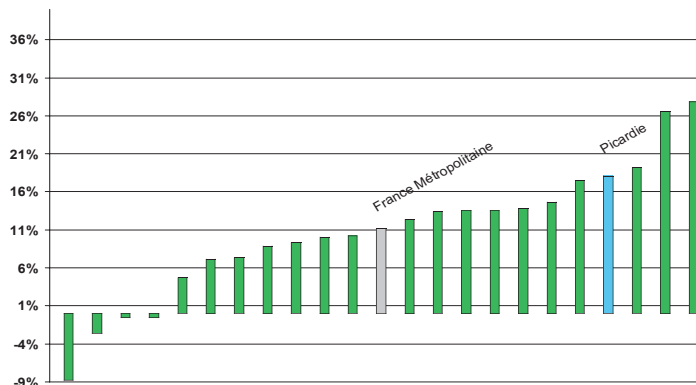
DEMANDES D'EMPLOI DE LONGUE DUREE (DELD) Catégorie ABC juin-10 Données brutes	Moins de 25 ans		De 25 à 49 ans		50 ans et plus		Total		
	DELD	Evolution annuelle (%)	DELD	Evolution annuelle (%)	DELD	Evolution annuelle (%)	DELD	Evolution annuelle (%)	Part des DELD
<b>AISNE</b>									
Ensemble	2 175	18,9	11 207	19,4	4 259	24,2	17 641	20,5	42,3%
Hommes	1 222	26,2	5 787	28,3	2 051	27,8	9 060	27,9	42,4%
Femmes	953	10,7	5 420	11,2	2 208	21,0	8 581	13,5	42,1%
<b>OISE</b>									
Ensemble	2 128	42,2	11 992	29,1	4 057	26,5	18 177	29,9	36,0%
Hommes	1 090	51,8	5 880	39,8	1 925	35,7	8 895	40,3	35,3%
Femmes	1 038	33,4	6 112	20,1	2 132	19,2	9 282	21,3	36,8%
<b>SOMME</b>									
Ensemble	1 761	16,2	10 096	21,3	3 516	22,8	15 373	21,1	39,1%
Hommes	932	25,4	5 057	35,0	1 539	35,6	7 528	33,8	38,2%
Femmes	829	7,2	5 039	10,2	1 977	14,4	7 845	10,9	40,0%
<b>PICARDIE</b>									
Ensemble	6 064	25,3	33 295	23,3	11 832	24,5	51 191	23,8	38,9%
Hommes	3 244	33,6	16 724	34,2	5 515	32,6	25 483	33,8	38,5%
Femmes	2 820	16,9	16 571	14,0	6 317	18,3	25 708	15,4	39,4%

Le nombre de demandeurs d'emploi en fin de mois inscrit depuis 1 an et plus a progressé sur un an de 23,8% dans la région. Si l'évolution annuelle montre une augmentation plus forte pour le département de l'Oise (+29,9%), le département de l'Aisne reste celui qui garde la part de demandeurs de longue durée la plus élevée de Picardie, 42,3% contre 38,9% en moyenne dans la région. Les moins de 25 ans sont les plus touchés avec une augmentation sur un an de 25,3%. Près de 53% des demandeurs d'emploi de 50 ans et plus sont inscrits depuis plus de 12 mois.

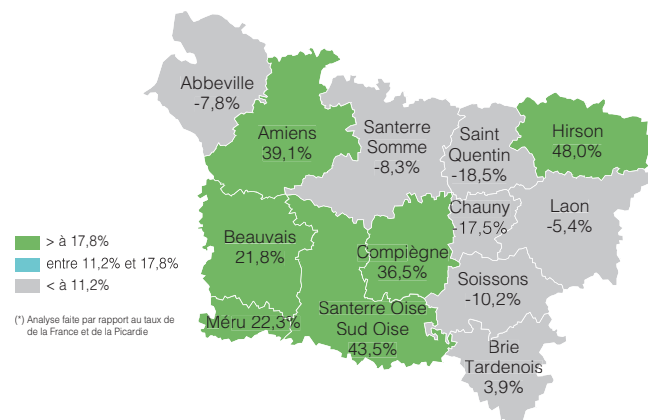
# Demande d'emploi fin de mois,

BASSINS D'EMPLOI Données brutes Juin 2010	DEFM Catégorie ABC	SEXE		TRANCHES D'AGE			ANCIENNETE D'INSCRIPTION		
		Hommes	Femmes	- de 25 ans	De 25 à 49 ans	50 ans et +	- de 1 an	De 1 an à 2 ans	+ de 2 ans
BRIE TARDENOIS	5 097	2 496	2 601	910	3 191	996	3 104	1 073	920
CHAUNY	4 896	2 475	2 421	936	3 134	826	2 947	1 103	846
HIRSON	5 358	2 806	2 552	1 145	3 238	975	2 968	1 170	1 220
LAON	7 510	3 775	3 735	1 527	4 606	1 377	4 388	1 604	1 518
SAINT-QUENTIN	11 178	5 871	5 307	2 311	7 007	1 860	6 207	2 484	2 487
SOISSONS	7 687	3 934	3 753	1 416	4 795	1 476	4 471	1 692	1 524
<b>AISNE</b>	<b>41 726</b>	<b>21 357</b>	<b>20 369</b>	<b>8 245</b>	<b>25 971</b>	<b>7 510</b>	<b>24 085</b>	<b>9 126</b>	<b>8 515</b>
BEAUVAIS	12 326	5 947	6 379	2 615	7 685	2 026	7 811	2 587	1 928
COMPIEGNE	11 938	5 945	5 993	2 211	7 780	1 947	7 518	2 580	1 840
MERU	3 787	1 831	1 956	708	2 350	729	2 447	844	496
SANTERRE/SUD OISE	22 383	11 475	10 918	4 086	14 577	3 730	14 491	4 697	3 205
<b>OISE</b>	<b>50 444</b>	<b>25 198</b>	<b>25 246</b>	<b>9 620</b>	<b>32 392</b>	<b>8 432</b>	<b>32 267</b>	<b>10 708</b>	<b>7 469</b>
ABBEVILLE PONTHIEU	8 238	4 137	4 101	1 669	5 087	1 482	5 190	1 857	1 191
AMIENS	21 382	10 980	10 402	4 200	13 955	3 227	12 635	4 468	4 279
SANTERRE SOMME	9 682	4 591	5 091	1 860	6 122	1 700	6 104	2 071	1 507
<b>SOMME</b>	<b>39 302</b>	<b>19 708</b>	<b>19 594</b>	<b>7 729</b>	<b>25 164</b>	<b>6 409</b>	<b>23 929</b>	<b>8 396</b>	<b>6 977</b>
<b>PICARDIE</b>	<b>131 472</b>	<b>66 263</b>	<b>65 209</b>	<b>25 594</b>	<b>83 527</b>	<b>22 351</b>	<b>80 281</b>	<b>28 230</b>	<b>22 961</b>

## Offres collectées, variation annuelle par région (données brutes)

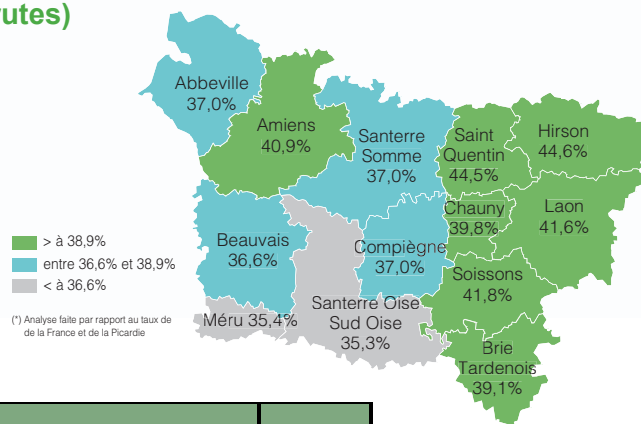


## Variation annuelle des offres collectées, par bassin d'emploi (données brutes)



# catégories ABC par bassin d'emploi

## Part des DELD par bassin d'emploi (données brutes)



NIVEAUX DE FORMATION				NIVEAUX DE QUALIFICATION						Travailleurs Handicapés
I - II - III	IV	V	V bis - VI	Ouvriers non qualifiés	Ouvriers qualifiés	Employés non qualifiés	Employés qualifiés	Techni. Agents de maîtrise	Cadres	
626	869	2 369	1 229	942	687	1 308	1 698	260	192	277
480	876	2 366	1 158	862	680	1 158	1 867	214	84	343
388	742	2 522	1 692	1 343	714	1 468	1 595	120	58	372
732	1 313	3 485	1 972	1 511	1 066	1 653	2 755	323	143	573
1 134	1 694	5 208	3 123	2 628	1 498	2 476	3 822	419	233	749
847	1 335	3 626	1 870	1 538	1 133	1 645	2 731	397	218	542
<b>4 207</b>	<b>6 829</b>	<b>19 576</b>	<b>11 044</b>	<b>8 824</b>	<b>5 778</b>	<b>9 708</b>	<b>14 468</b>	<b>1 733</b>	<b>928</b>	<b>2 856</b>
1 492	2 004	5 772	3 039	1 996	1 288	2 743	5 184	650	410	665
1 938	2 176	5 279	2 531	2 084	1 412	2 142	4 806	858	586	615
621	709	1 593	862	355	377	631	1 881	293	231	156
3 888	4 368	8 888	5 221	2 560	2 479	5 207	9 230	1 617	1 195	897
<b>7 939</b>	<b>9 257</b>	<b>21 532</b>	<b>11 653</b>	<b>6 995</b>	<b>5 556</b>	<b>10 723</b>	<b>21 101</b>	<b>3 418</b>	<b>2 422</b>	<b>2 333</b>
761	1 247	4 055	2 169	2 089	1 035	1 966	2 616	327	179	497
3 546	4 001	8 568	5 233	3 401	2 635	5 771	7 584	1 235	617	1 014
914	1 568	4 522	2 674	2 460	1 430	2 103	3 063	413	181	517
<b>5 221</b>	<b>6 816</b>	<b>17 145</b>	<b>10 076</b>	<b>7 950</b>	<b>5 100</b>	<b>9 840</b>	<b>13 263</b>	<b>1 975</b>	<b>977</b>	<b>2 028</b>
<b>17 367</b>	<b>22 902</b>	<b>58 253</b>	<b>32 773</b>	<b>23 769</b>	<b>16 434</b>	<b>30 271</b>	<b>48 832</b>	<b>7 126</b>	<b>4 327</b>	<b>7 217</b>

## Offres d'emploi enregistrées

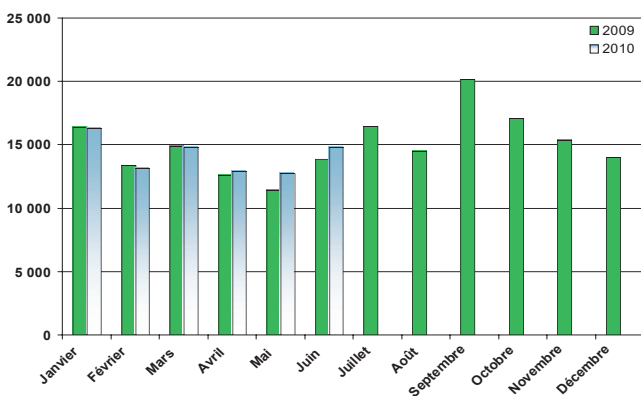
OFFRES D'EMPLOI ENREGISTREES	juin-10	Cumul juil-09 juin-10	Evolution annuelle (en %)
Emplois durables : (durée > 6 mois)	2 872	27 937	4,9
Emplois temporaires : (durée : 1 mois à 6 mois)	5 028	41 097	5,9
Emplois occasionnels : (durée < 1 mois)	1 466	12 686	-4,8
<b>PICARDIE</b>	<b>9 366</b>	<b>81 720</b>	<b>3,7</b>
Aisne	2 019	22 347	4,0
Oise	3 588	29 471	3,9
Somme	3 759	29 902	3,3
<b>FRANCE métropolitaine</b>	<b>324 843</b>	<b>3 106 391</b>	<b>2,0</b>

Avec 9366 offres d'emploi ce mois-ci, le nombre d'offres d'emploi déposées à Pôle emploi ces douze derniers mois connaît une augmentation annuelle de +3,7%, soit près du double de la croissance connue au niveau national. Les trois départements partagent cette orientation, légèrement moins prononcée dans la Somme (+3,3%) que dans l'Aisne et l'Oise qui enregistrent des hausses respectives de +4,0% et +3,9%.

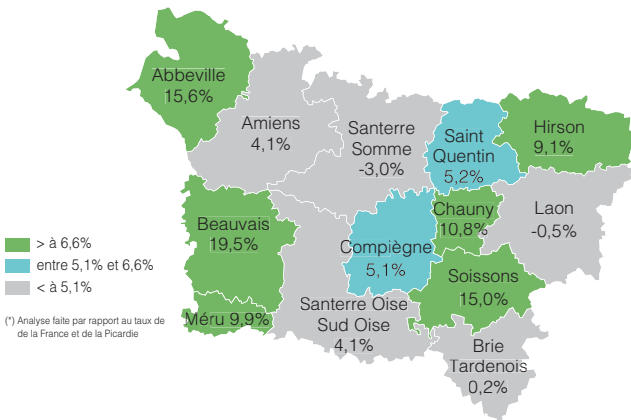
Ce mois-ci seules les offres de courte durée connaissent une diminution annuelle de -4,8%. Les offres de plus d'un mois, qui représentent près de 85,0% des offres collectées, enregistrent respectivement un accroissement de +5,9% pour les contrats dits temporaires, et de +4,9% pour les contrats de plus de six mois.

# Demandes d'emploi enregistrées

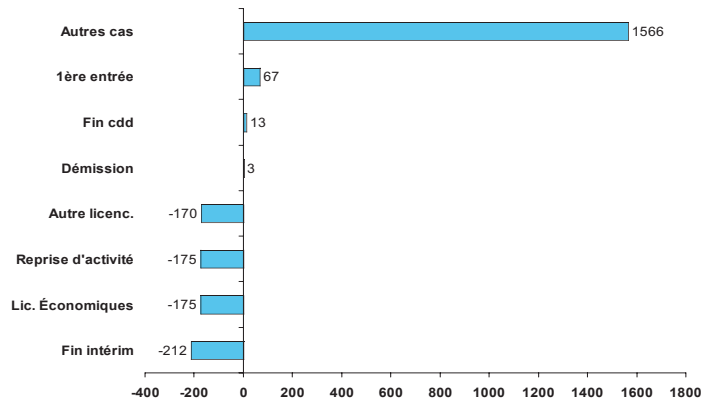
## Entrées à Pôle emploi, Picardie (données brutes)



## Variation annuelle des entrées à Pôle emploi, par bassin d'emploi (données brutes)



## Variation annuelle, motifs d'entrée de Pôle emploi, Picardie (données brutes)



(\*) Analyse faite par rapport au taux de de la France et de la Picardie

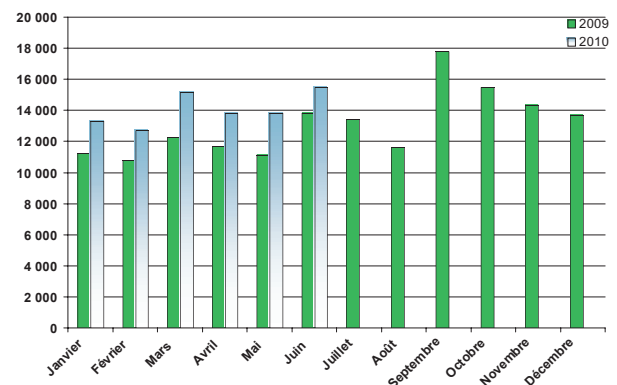
DEMANDES D'EMPLOI ENREGISTRÉES (DEE) juin-10 Cat. ABC - Données brutes	AISNE		OISE		SOMME		PICARDIE	
	DEE	Evolution annuelle (%)	DEE	Evolution annuelle (%)	DEE	Evolution annuelle (%)	DEE	Evolution annuelle (%)
Licenciement économique	118	-33,7	275	16,0	91	-41,3	484	-15,1
Autre licenciement	309	-21,0	614	-5,8	310	-13,9	1 233	-12,1
Démission	139	3,0	184	-11,5	134	20,7	457	0,7
Fin de contrat	689	3,0	913	1,9	776	-3,0	2 378	0,5
Fin de mission intérim	178	-27,6	466	-3,5	193	-39,7	837	-20,2
Première entrée	353	12,8	422	0,0	337	8,7	1 112	6,4
Reprise d'activité	480	-11,8	658	-6,7	497	-11,4	1 635	-9,7
Autres cas	1 946	31,8	2 601	30,6	2 004	32,1	6 551	31,4
PAP ant. + Fin convention	34	-10,5	49	-58,8	29	-34,1	112	-44,3
<b>TOTAL</b>	<b>4 246</b>	<b>6,4</b>	<b>6 182</b>	<b>8,2</b>	<b>4 371</b>	<b>4,6</b>	<b>14 799</b>	<b>6,6</b>

# Demandes d'emploi sorties

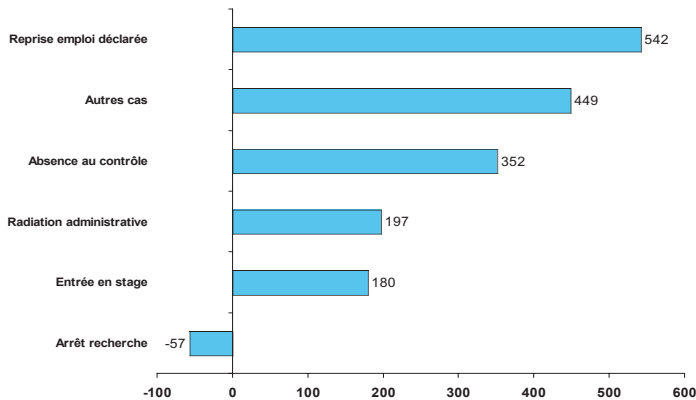
Dans le même temps, avec 15 480 sorties ce mois soit +12,0% par rapport à l'an dernier, la région connaît un accroissement notable des demandeurs d'emploi sortants. Les trois départements enregistrent des évolutions positives, avec toutefois une hétérogénéité présente parmi les bassins d'emploi. En effet, outre la Somme où les évolutions sont plus ou moins proches, la situation est beaucoup plus contrastée dans les deux autres départements. Dans l'Aisne, la hausse des sorties est principalement portée par les bassins de Saint-Quentin (+21,8%) et de Laon (+20,6%), alors que celui de Brie Tardenois connaît une hausse modérée (+4,7%). Quant à l'Oise, le fort accroissement est du aux bassins de Méru (+18,5%), mais surtout à celui du Beauvaisis où les sorties enregistrent plus de 27,0% en un an.

En dehors des arrêts de recherche, la progression des sorties se constate quelque soit le motif, avec deux évolutions marquées pour les reprises d'emploi, et les entrées en stage. Les sorties pour absence au contrôle qui représentent plus de 41,0% des sorties suivent également la tendance avec un accroissement de +5,7%.

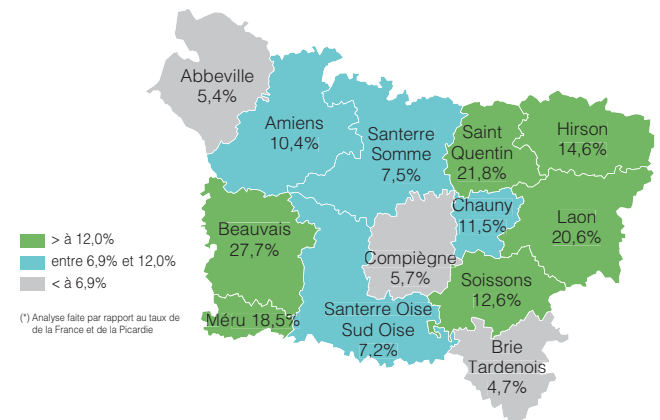
## Sorties de Pôle emploi, Picardie (données brutes)



## Variation annuelle, motifs de sortie de Pôle emploi, Picardie (données brutes)



## Variation annuelle des sorties de Pôle emploi, par bassin d'emploi (données brutes)



DEMANDES D'EMPLOI SORTIES (DES) juin-10 Cat. ABC - Données brutes	AISNE		OISE		SOMME		PICARDIE	
	DES	Evolution annuelle (%)	DES	Evolution annuelle (%)	DES	Evolution annuelle (%)	DES	Evolution annuelle (%)
Reprise d'emploi	951	20,1	1 168	26,0	1 128	14,4	3 247	20,0
Entrée en stage	386	57,6	421	9,4	262	1,2	1 069	20,2
Absence au contrôle	1 854	2,0	2 678	10,3	1 943	3,5	6 475	5,7
Arrêt de recherche	310	-1,0	392	-15,0	303	5,2	1 005	-5,4
dont arrêt maladie	160	-5,9	249	15,3	202	13,5	611	8,3
dont retraites	s	s	s	s	s	s	11	83,3
dont dispense	70	11,1	66	-44,5	43	-20,4	179	-24,2
dont autres arrêts	77	-1,3	73	-40,2	54	-1,8	204	-20,0
Changement d'ALE	123	19,4	179	13,3	93	2,2	395	12,2
Radiation administrative	518	33,2	771	6,8	617	3,2	1 906	11,5
Autre cas	348	50,6	639	34,0	396	47,2	1 383	41,6
<b>TOTAL</b>	<b>4 490</b>	<b>15,4</b>	<b>6 248</b>	<b>12,4</b>	<b>4 742</b>	<b>8,6</b>	<b>15 480</b>	<b>12,0</b>

# Indemnisation

Toutes allocations confondues, y compris chômage, formation et préretraites, le nombre d'allocataires indemnisés en fin de mois par Pôle Emploi Picardie diminue de -3,6% sur un mois. On dénombrait, fin juin 2010, 74 571 allocataires, contre 75 034 en juin 2009 (-0,6% en un an).

L'évolution mensuelle résulte d'une diminution du nombre des bénéficiaires de l'Assurance chômage (ARE, AUD et ACA : -3,1% sur un mois et -1,3% sur un an) et du nombre des bénéficiaires des allocations de Solidarité-Etat (ASS, ATA, AER, APS et AFD : -1,5% sur un mois et -7,7% sur un an).

Les bénéficiaires fin de mois ainsi comptabilisés se répartissent comme suit :

Indemnisation	Aisne			Oise			Somme			Picardie		
	BFM	Evol. M-1	Evol. A-1	BFM	Evol. M-1	Evol. A-1	BFM	Evol. M-1	Evol. A-1	BFM	Evol. M-1	Evol. A-1
Assurance Chômage	16 756	-3,7%	-0,9%	24 093	-2,4%	-0,8%	16 336	-3,6%	-2,4%	57 185	-3,1%	-1,3%
Solidarité-Etat	4 486	-2,1%	-10,3%	3 293	-0,7%	-1,3%	3 557	-1,6%	-9,7%	11 336	-1,5%	-7,7%
Formation	1 723	-11,0%	32,1%	2 350	-12,7%	24,3%	1 635	-13,4%	29,8%	5 708	-12,4%	28,1%
Préretraités	Les préretraités ne sont comptés qu'au niveau picardie									262	0,4%	-25,4%
Toutes allocations confondues	22 965	-4,0%	-1,1%	29 736	-3,1%	0,7%	21 528	-4,1%	-1,8%	74 571	-3,6%	-0,6%

## LEXIQUE

### Demandeurs d'emploi en fin de mois (DEFM) :

**Catégorie A :** Demandeurs d'emploi tenus de faire des actes positifs de recherche d'emploi - sans emploi

**Catégorie B :** Demandeurs d'emploi tenus de faire des actes positifs de recherche d'emploi - ayant exercé une activité réduite courte de 78 h ou moins dans le mois

**Catégorie C :** Demandeurs d'emploi tenus de faire des actes positifs de recherche d'emploi - ayant exercé une activité réduite longue, de plus de 78 h dans le mois

**Catégorie D :** Demandeurs d'emploi non tenus de faire des actes positifs de recherche d'emploi en raison d'un stage, d'une formation, d'une maladie - sans emploi

**Catégorie E :** Demandeurs d'emploi non tenus de faire des actes positifs de recherche d'emploi - en emploi, bénéficiaires de contrats aidés par exemple

### Demandeurs d'emploi de longue durée (DELD) :

demandeurs d'emploi en fin de mois inscrits depuis un an et plus.

**Bassins d'emploi :** Les Bassins d'emploi ont été définis par l'ANPE, en fonction de l'implantation de ses agences locales et en prenant en compte le découpage zone d'emploi de l'INSEE.

**Secret statistique (s) :** le secret statistique s'applique lorsque les effectifs sont inférieurs à 5.

Offre et demande d'emploi en Picardie  
n° 5 - Août 2010

Directeur de la publication  
**Monsieur le Secrétaire Général pour les Affaires Régionales de Picardie**

Comité de rédaction  
**Directrice de Picardie Pôle emploi**

N° ISSN : 2109-3709