

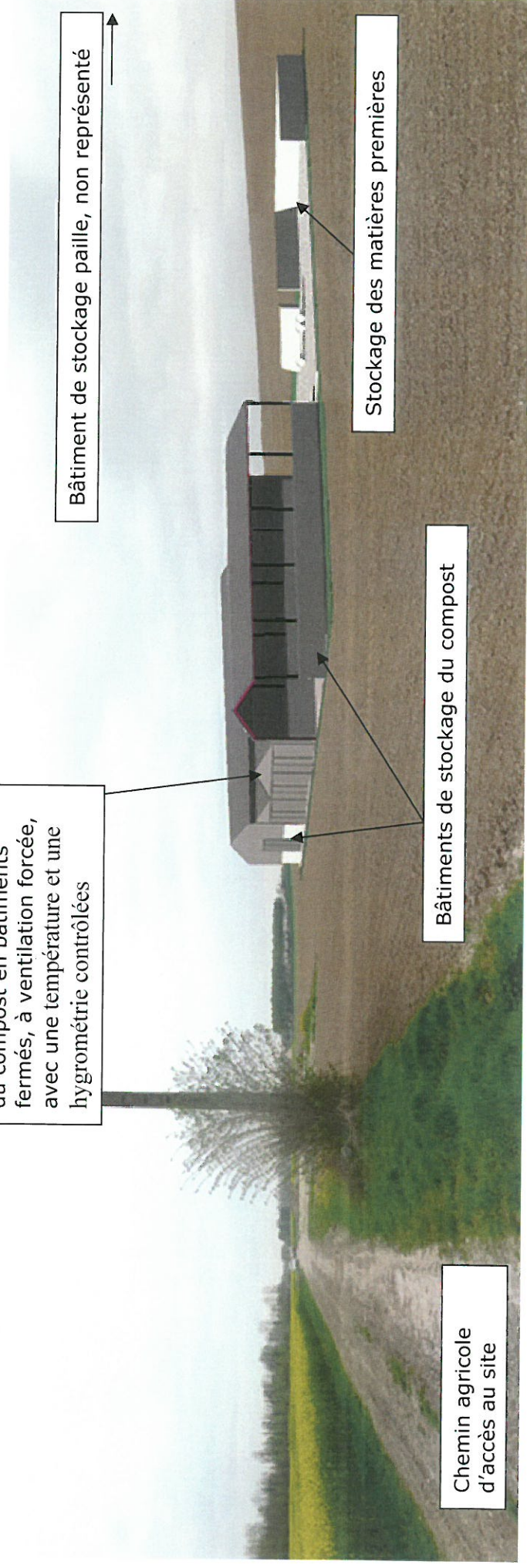
SARL PCVF / SCI LA PELLE A FOUR  
226, rue du Quesny  
02800 DANIZY

Sur la première phase d'exploitation de la plate-forme de compostage (construction en cours de réalisation), voilà l'organisation des principaux bâtiments qui seront réalisés. La photographie est prise depuis le sud ouest en direction de l'ouest (vers la commune d'Achery).



« Bunkers » de compostage permettant une réalisation du compost en bâtiments fermés, à ventilation forcée, avec une température et une hygrométrie contrôlées

Bâtiment de stockage paille, non représenté



Bâtiments de stockage du compost

Stockage des matières premières

Chemin agricole d'accès au site

Pour la phase d'autorisation, ces bâtiments seront complétés, vers l'est (avant de la photographie) par un lot de 3 bunkers similaires au premier, puis par un bâtiment de stockage de compost. Le stockage de matières premières ne sera plus à l'air libre mais dans un bâtiment de taille suffisante pour accueillir également la mélangeuse d'homogénéisation avant compostage.

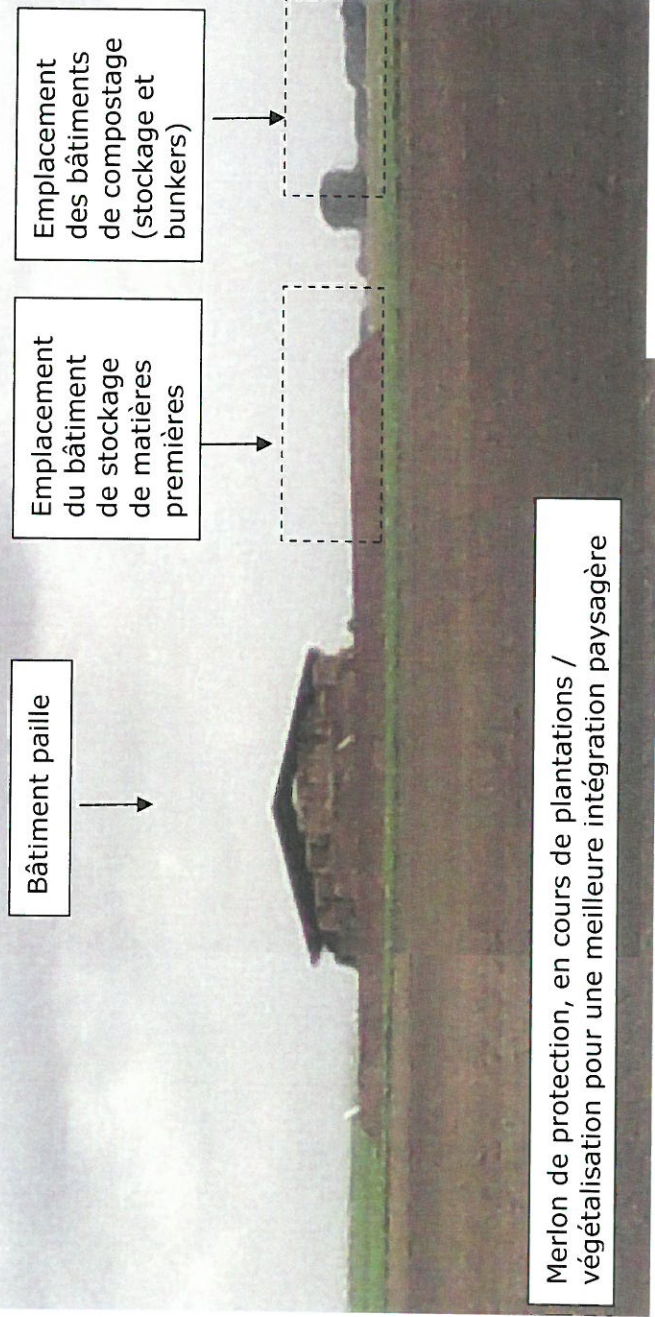
SARL PCVF / SCI LA PELLE A FOUR  
226, rue du Quesny  
02800 DANIZY



3-Vue sur le site depuis la route, depuis le village d'Achery



1-Vue depuis l'entrée du site vers le bâtiment paille

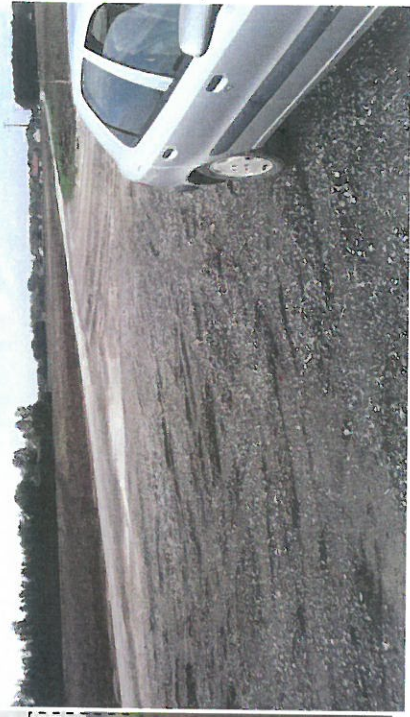


Bâtiment paille

Emplacement du bâtiment de stockage de matières premières

Emplacement des bâtiments de stockage (stockage et bunkers)

Merlon de protection, en cours de plantations / végétalisation pour une meilleure intégration paysagère



2-Vue depuis l'entrée du site vers Achery