

CARTES DES ALÉAS SUBMERSION ET ÉROSION - LÉGENDE

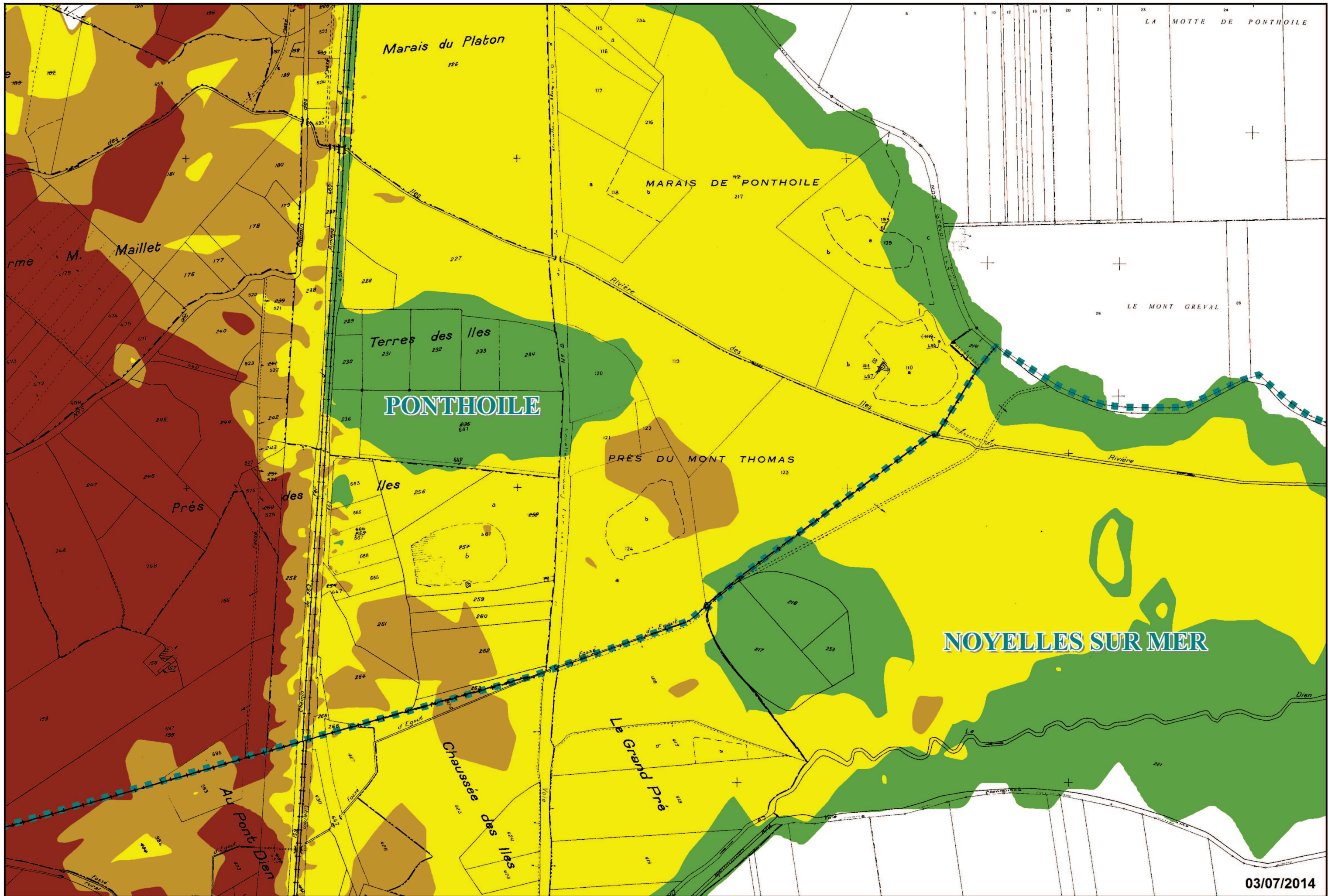
ALÉA SUBMERSION MARINE

- TRÈS FORT
- FORT
- MODÉRÉ
- FAIBLE

ALÉA ÉROSION

- Trait de côte 2007
 - Zone d'érosion à 100 ans
 - Zone d'érosion brutale
 - Limites communales
- } Aléa fort

CREOCEAN-2014-1-330-G



LA MOTTE DE PONTHOILE

LE MONT GREVAL

Marais du Platon

MARAIS DE PONTHOILE

Terres des Iles

PONTHOILE

PRÈS DU MONT THOMAS

NOYELLES SUR MER

03/07/2014



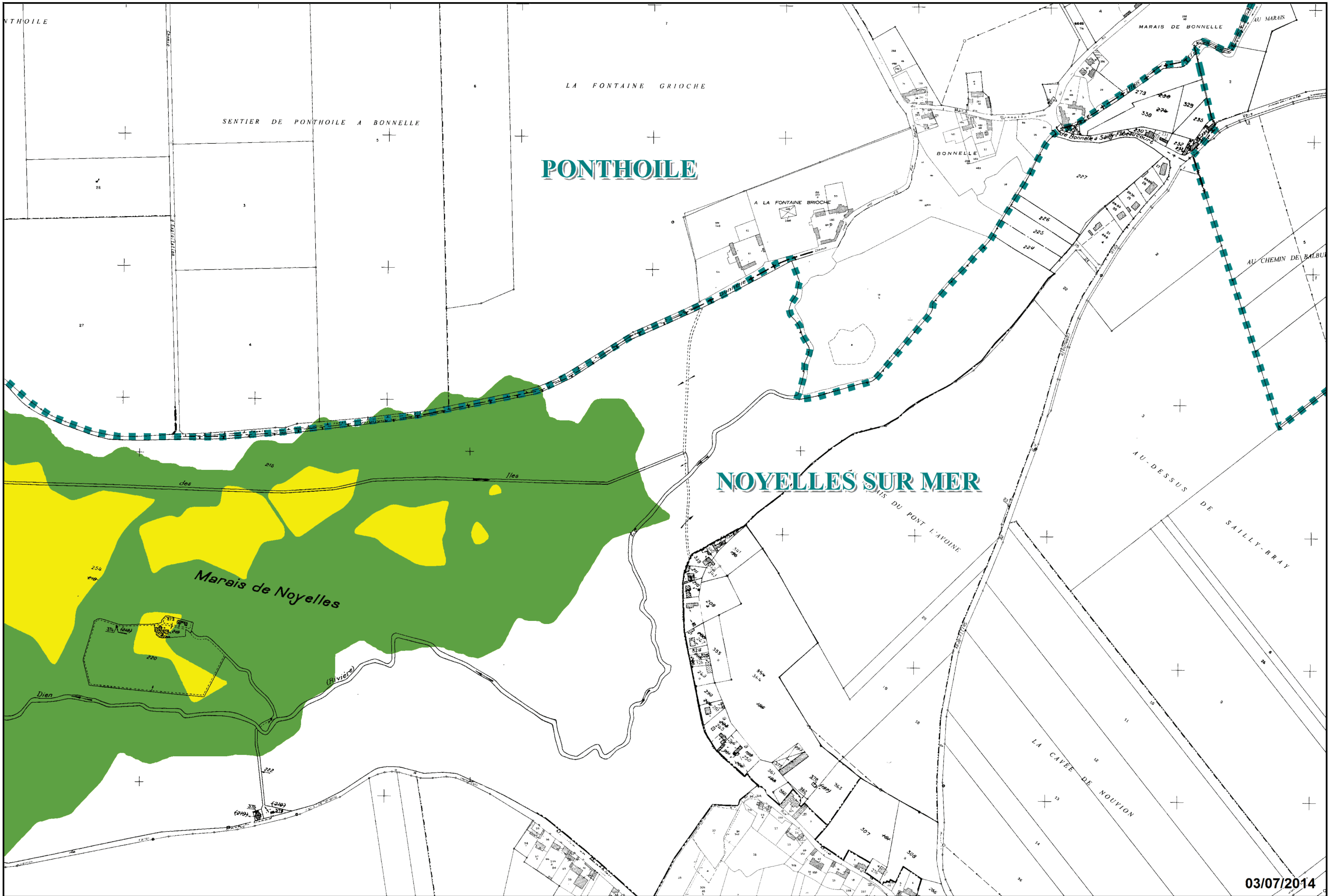
**PLAN DE PREVENTION DES RISQUES NATURELS PREVISIBLES
DE SUBMERSION MARINE ET EROSION LITTORALE**
MARQUENTERRE - BAIE DE SOMME

Cartographie des aléas 2100

Echelle:1/5 000



83



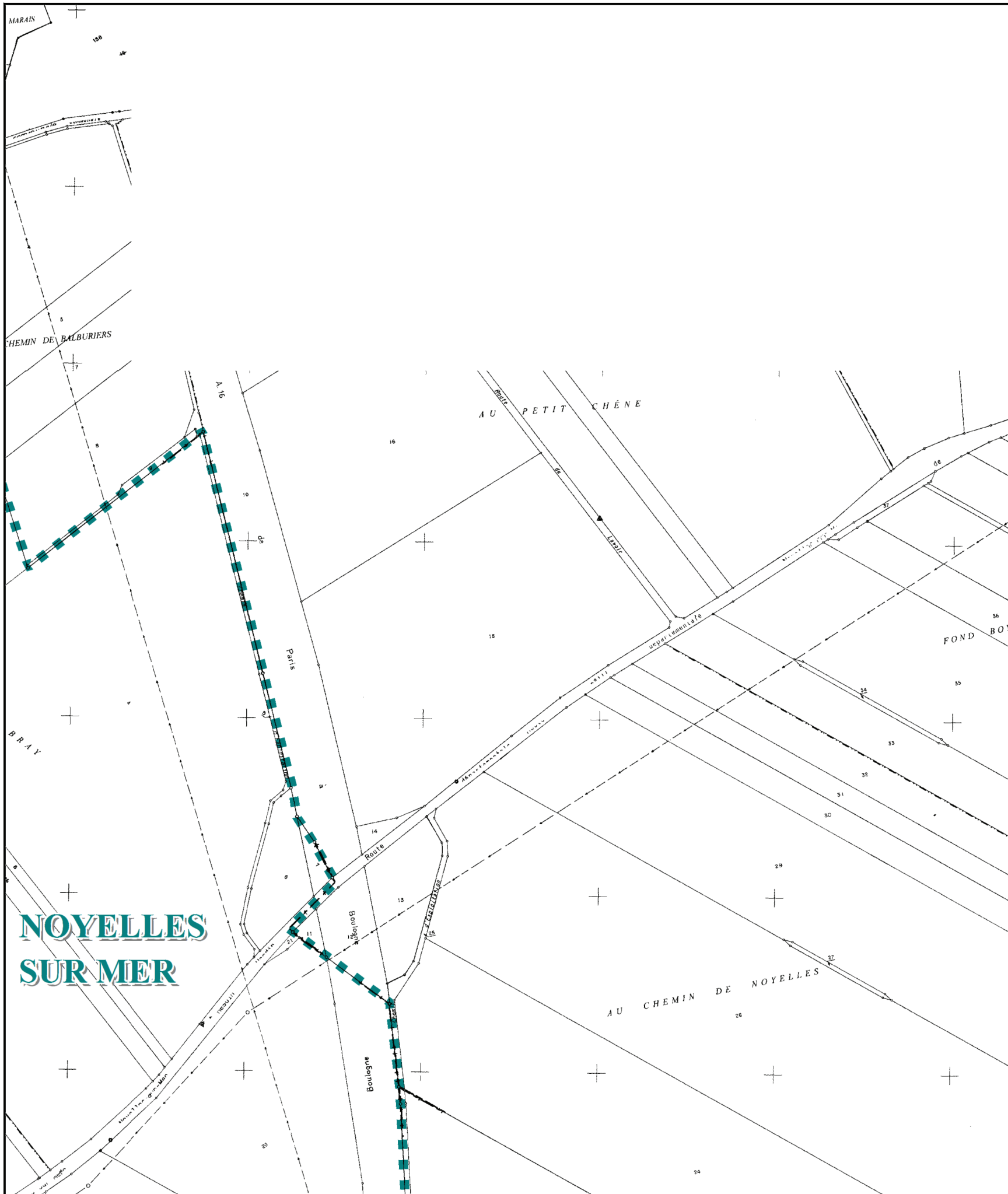
**PLAN DE PREVENTION DES RISQUES NATURELS PREVISIBLES
DE SUBMERSION MARINE ET EROSION LITTORALE**
MARQUENTERRE - BAIE DE SOMME

Cartographie des aléas 2100

Echelle:1/5 000



84



03/07/2014



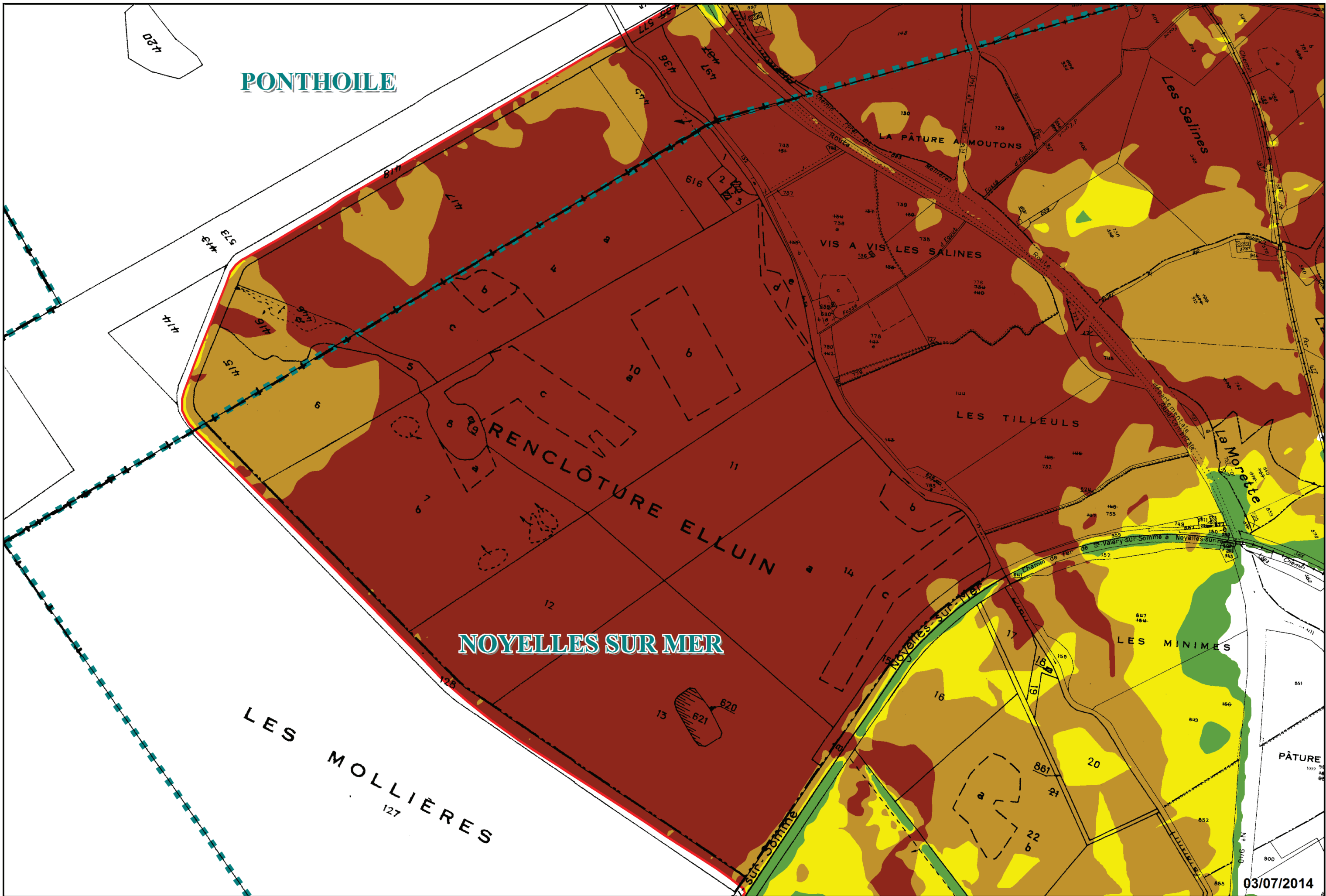
**PLAN DE PREVENTION DES RISQUES NATURELS PREVISIBLES
DE SUBMERSION MARINE ET EROSION LITTORALE
MARQUENTERRE - BAIE DE SOMME**

Cartographie des aléas 2100

Echelle:1/5 000



85



PONTHOILE

NOYELLES SUR MER

LES MOLLIÈRES

RENCLÔTURE ELLUIN

LA PÂTURE A MOUTONS

VIS A VIS LES SALINES

LES TILLEULS

LES MINIMES

03/07/2014



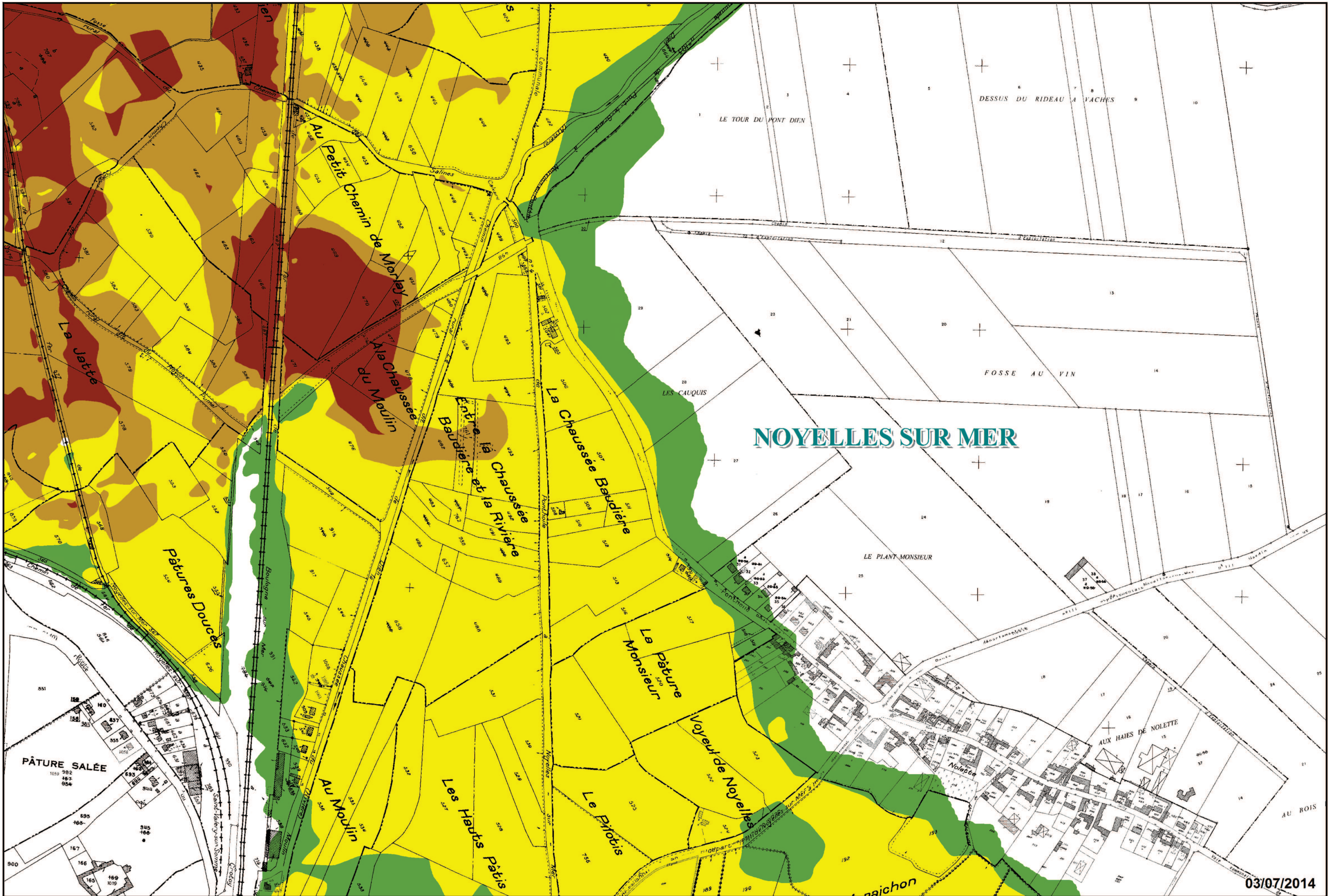
PLAN DE PREVENTION DES RISQUES NATURELS PREVISIBLES
DE SUBMERSION MARINE ET EROSION LITTORALE
MARQUENTERRE - BAIE DE SOMME

Cartographie des aléas 2100

Echelle:1/5 000



89



NOYELLES SUR MER

03/07/2014



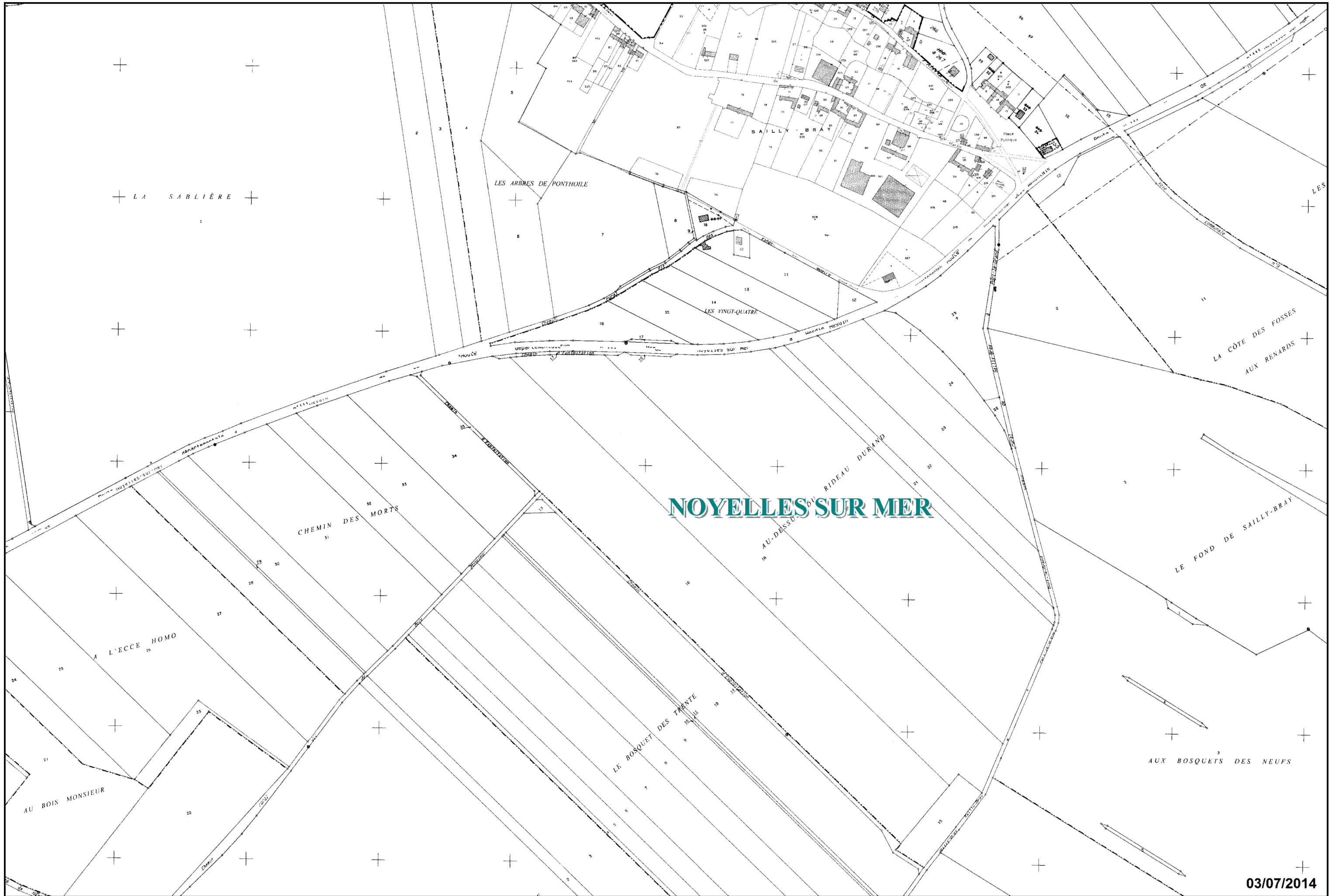
**PLAN DE PREVENTION DES RISQUES NATURELS PREVISIBLES
DE SUBMERSION MARINE ET EROSION LITTORALE**
MARQUENTERRE - BAIE DE SOMME

Cartographie des aléas 2100

Echelle:1/5 000



90



NOYELLES SUR MER

03/07/2014



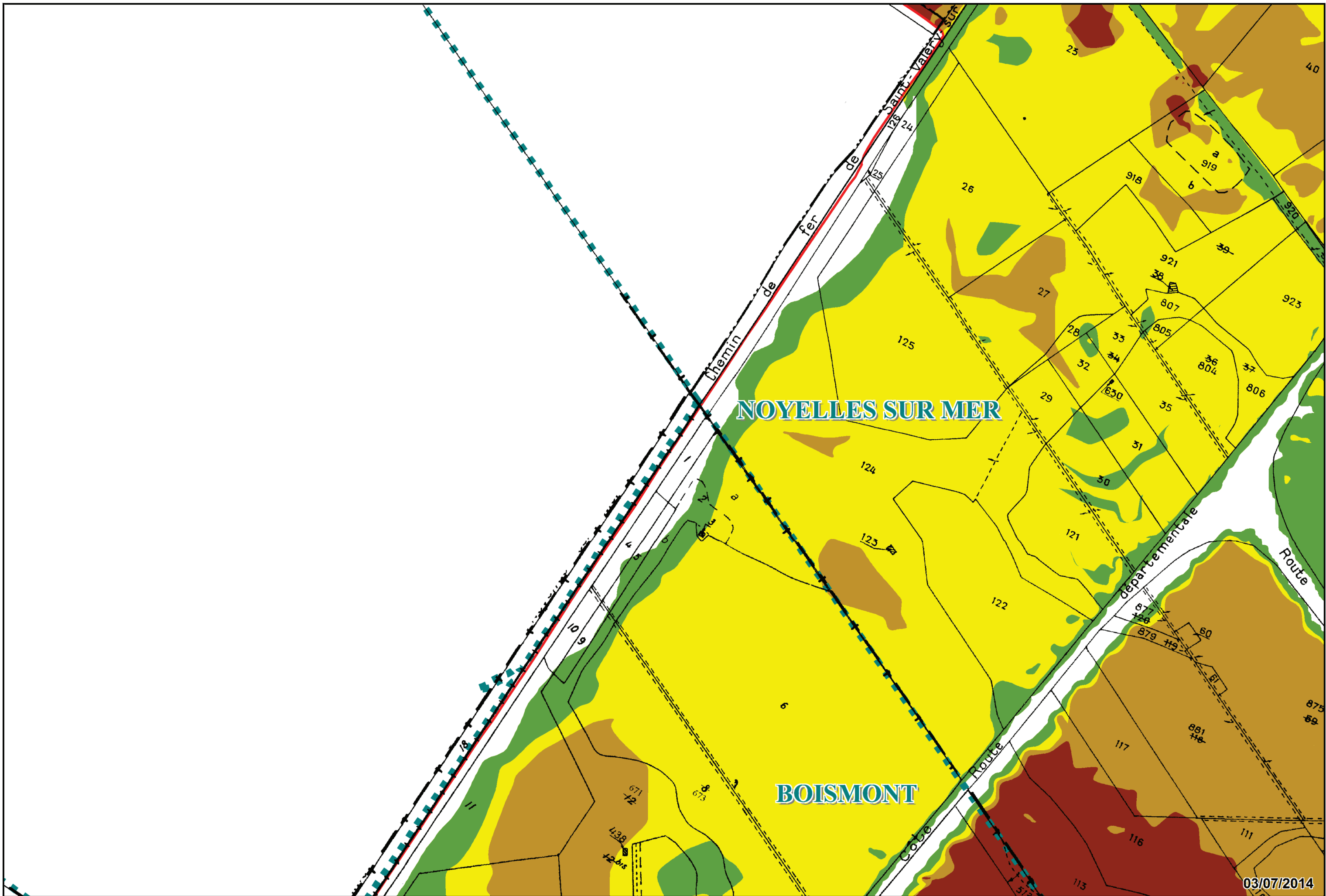
**PLAN DE PREVENTION DES RISQUES NATURELS PREVISIBLES
DE SUBMERSION MARINE ET EROSION LITTORALE**
MARQUENTERRE - BAIE DE SOMME

Cartographie des aléas 2100

Echelle:1/5 000



91



**PLAN DE PREVENTION DES RISQUES NATURELS PREVISIBLES
DE SUBMERSION MARINE ET EROSION LITTORALE**
MARQUENTERRE - BAIE DE SOMME

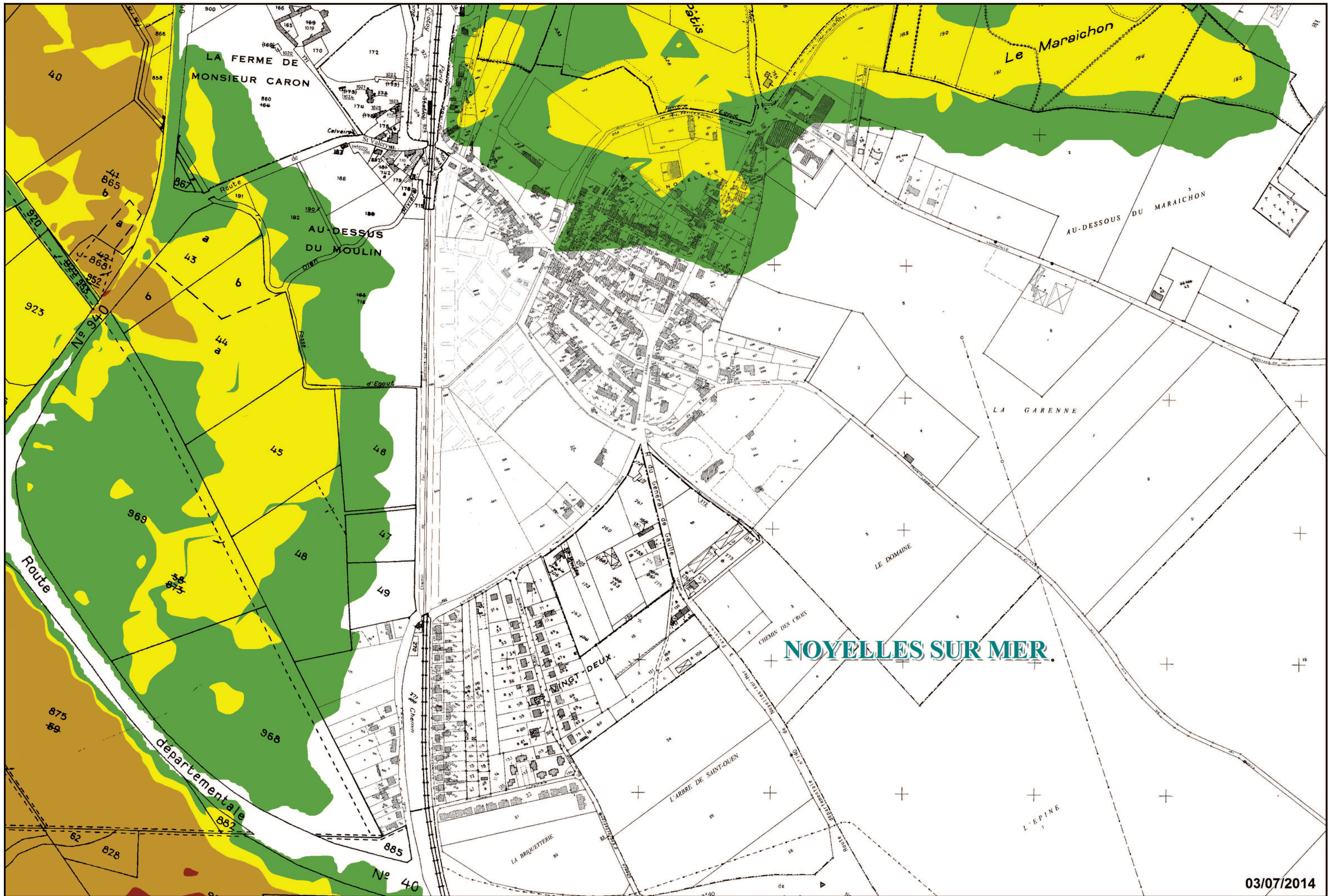
Cartographie des aléas 2100

Echelle:1/5 000



96

03/07/2014



NOYELLES SUR MER

03/07/2014



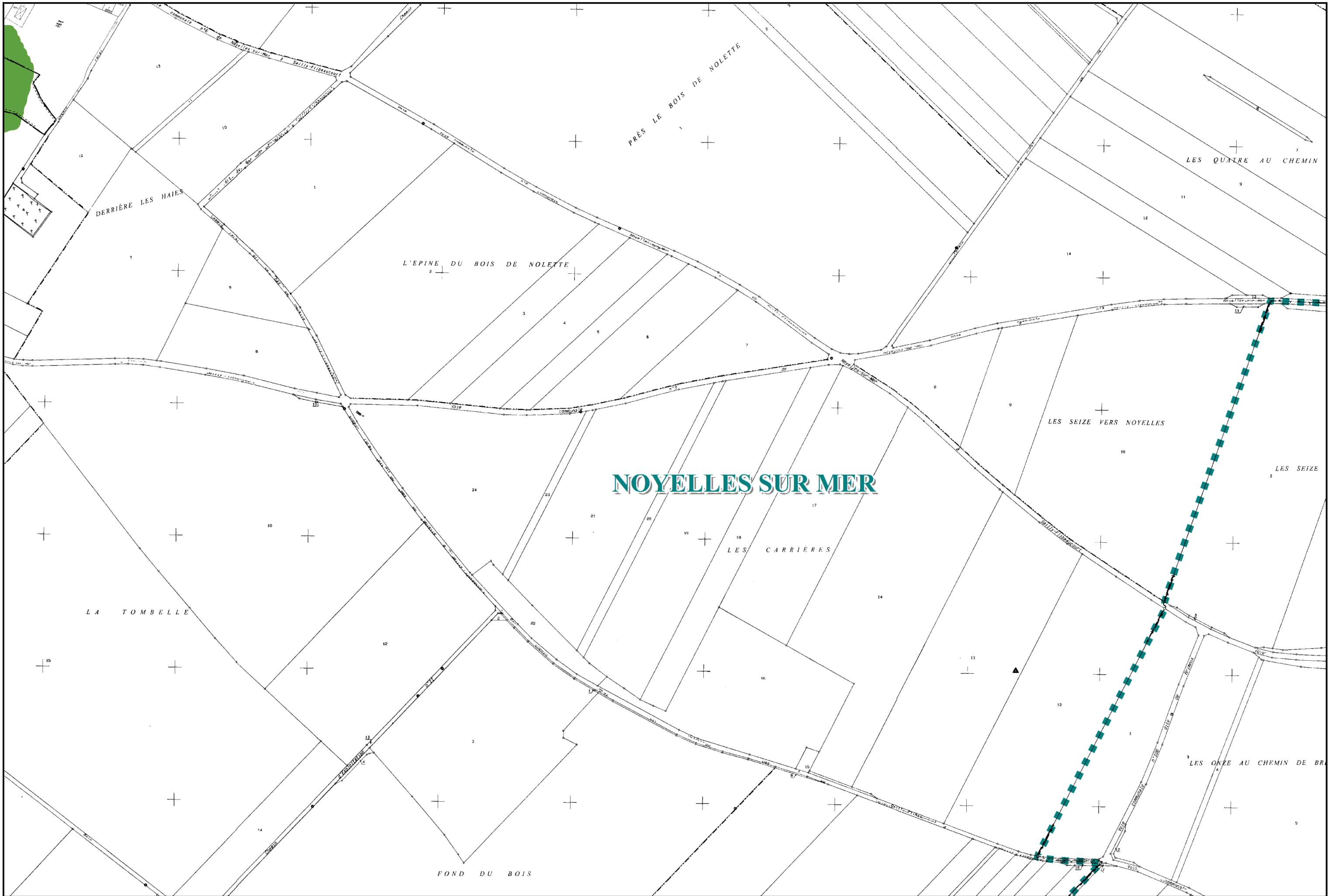
**PLAN DE PREVENTION DES RISQUES NATURELS PREVISIBLES
DE SUBMERSION MARINE ET EROSION LITTORALE**
MARQUENTERRE - BAIE DE SOMME

Cartographie des aléas 2100

Echelle:1/5 000



97



NOYELLES SUR MER



**PLAN DE PREVENTION DES RISQUES NATURELS PREVISIBLES
DE SUBMERSION MARINE ET EROSION LITTORALE**
MARQUENTERRE - BAIE DE SOMME

Cartographie des aléas 2100

Echelle:1/5 000



98

NOYELLES SUR MER

U CHEMIN VERT

LES SEIZE VERS NOYELLES

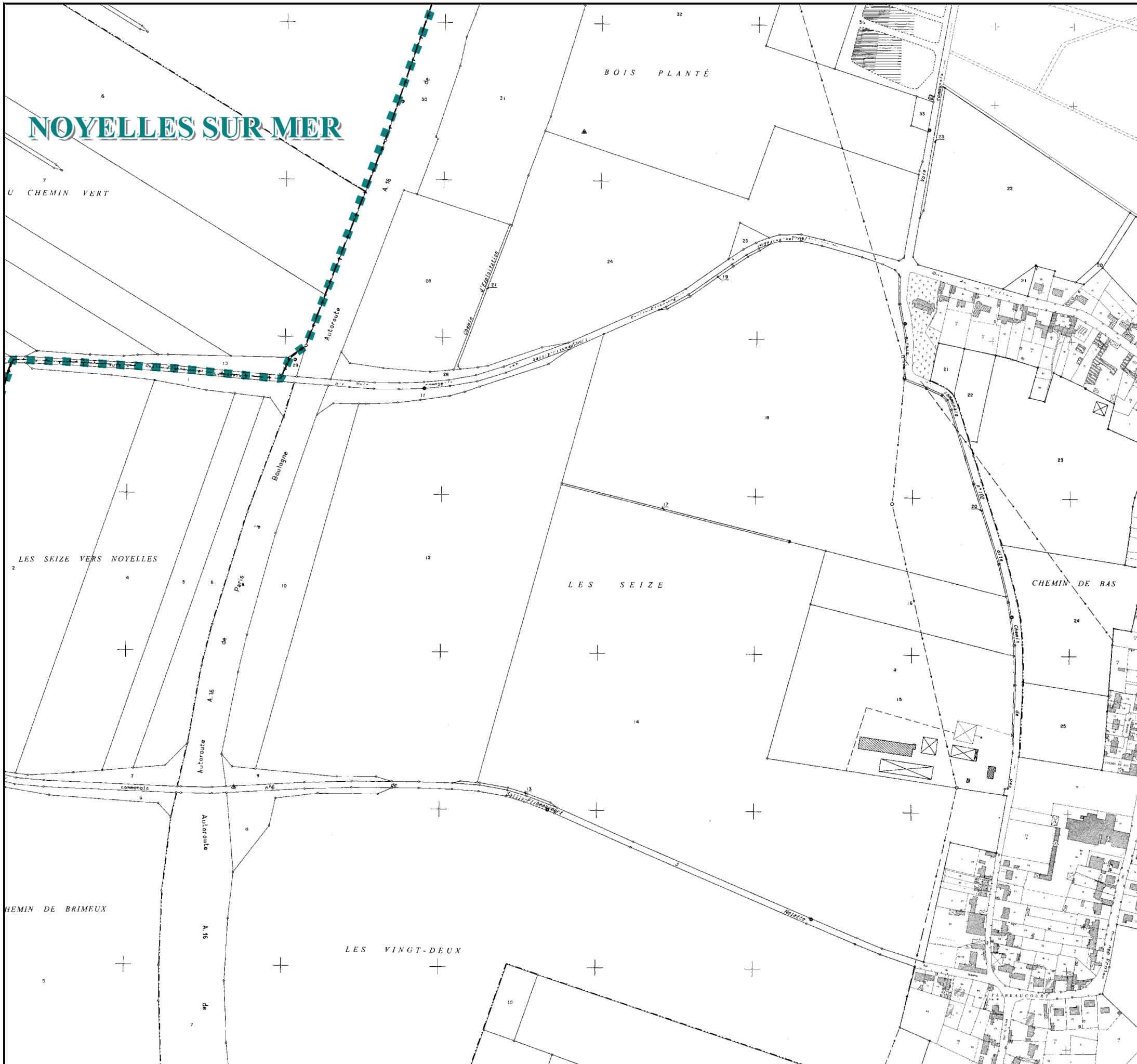
HEMIN DE BRIMEUX

BOIS PLANTÉ

LES SEIZE

LES VINGT-DEUX

CHEMIN DE BAS



03/07/2014



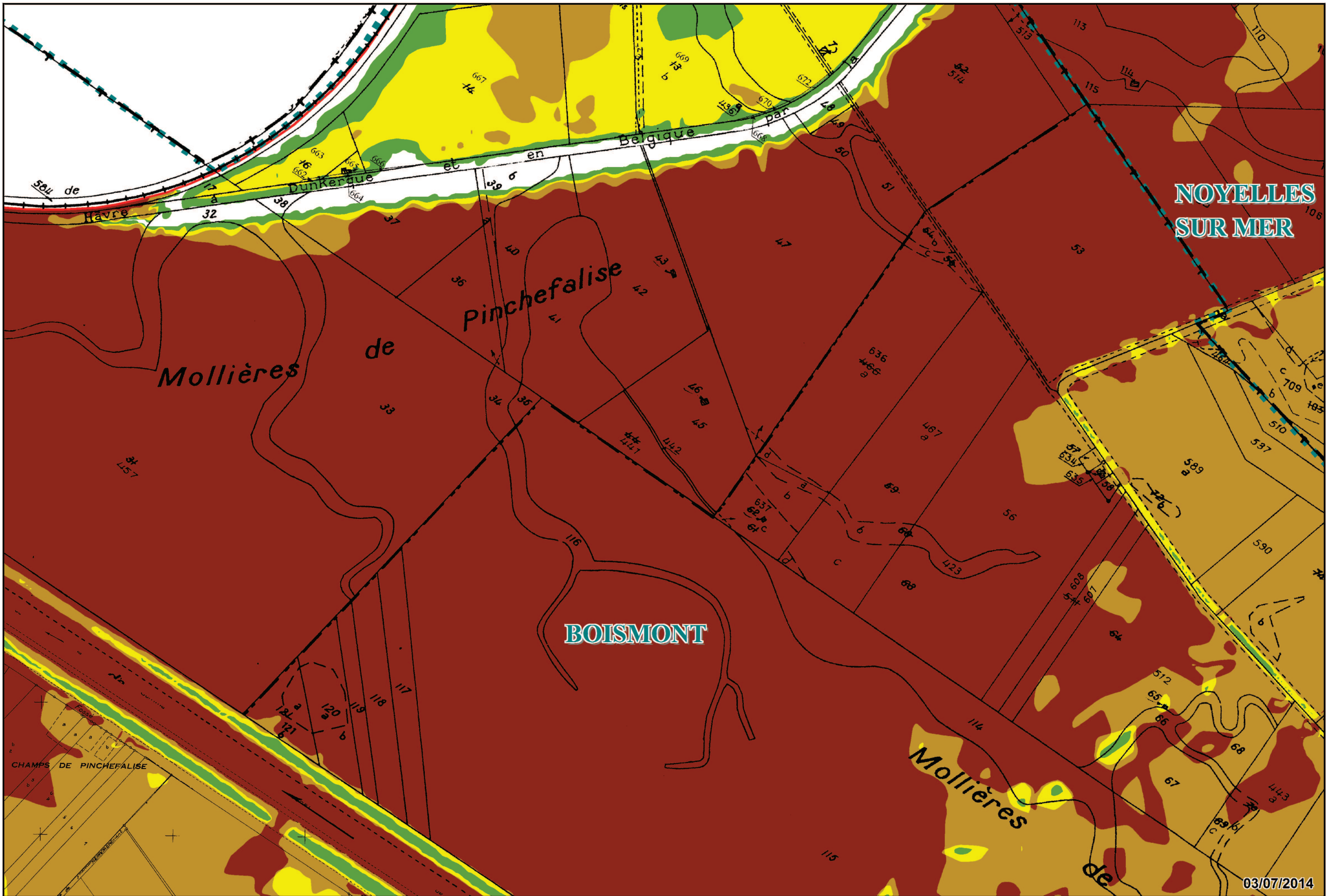
**PLAN DE PREVENTION DES RISQUES NATURELS PREVISIBLES
DE SUBMERSION MARINE ET EROSION LITTORALE**
MARQUENTERRE - BAIE DE SOMME

Cartographie des aléas 2100

Echelle:1/5 000



99



**NOYELLES
SUR MER**

BOISMONT

03/07/2014



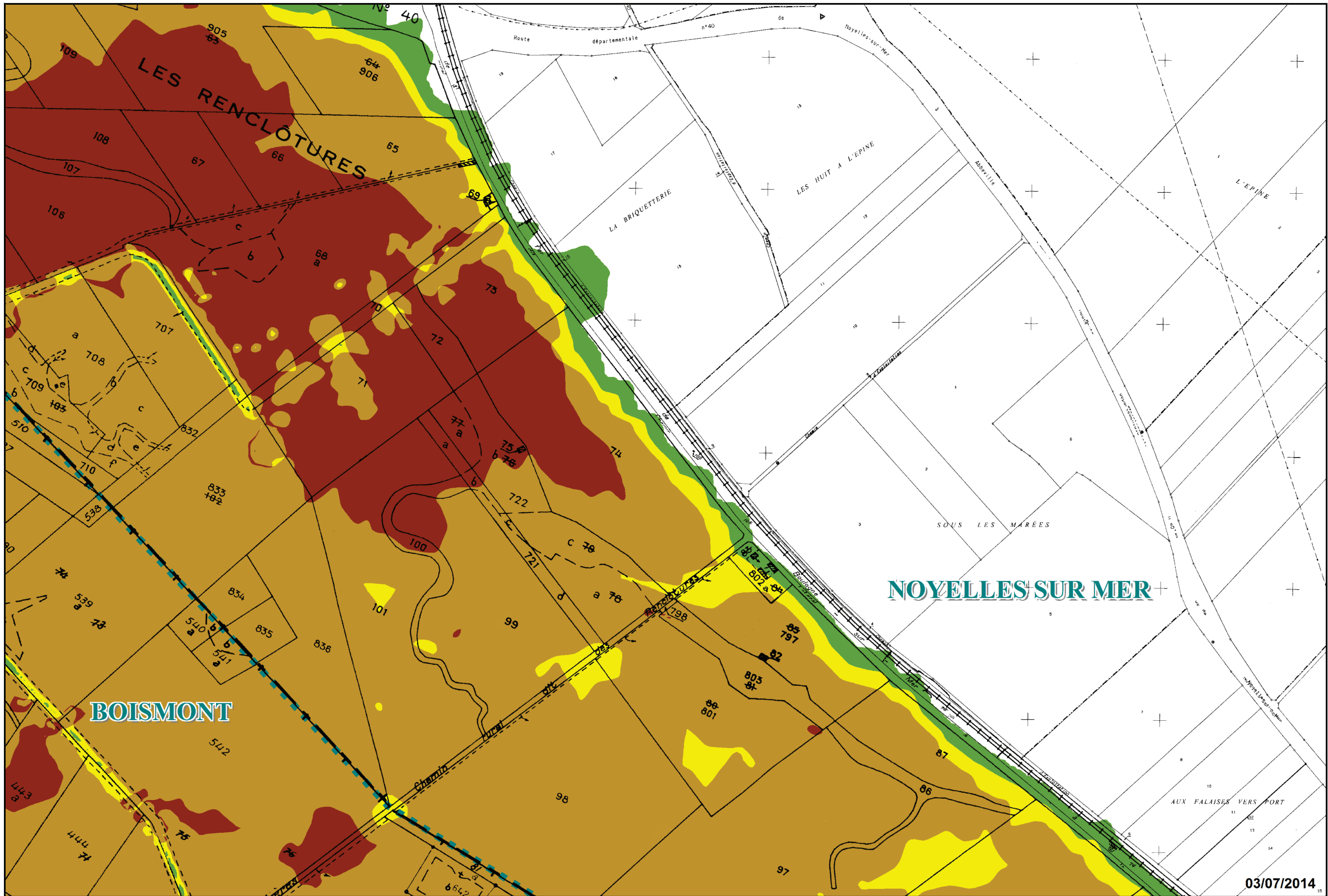
**PLAN DE PREVENTION DES RISQUES NATURELS PREVISIBLES
DE SUBMERSION MARINE ET EROSION LITTORALE**
MARQUENTERRE - BAIE DE SOMME

Cartographie des aléas 2100

Echelle:1/5 000



103



**PLAN DE PREVENTION DES RISQUES NATURELS PREVISIBLES
DE SUBMERSION MARINE ET EROSION LITTORALE**
MARQUENTERRE - BAIE DE SOMME

Cartographie des aléas 2100

Echelle:1/5 000



104

03/07/2014

FOND DU BOIS

LE BOIS PLANTE

NOYELLES SUR MER

LA TOURNÉE

LA TÊTELETTE

LES TOMBES

LES GRANDES PIÈCES

LES

PORT

03/07/2014



**PLAN DE PREVENTION DES RISQUES NATURELS PREVISIBLES
DE SUBMERSION MARINE ET EROSION LITTORALE**
MARQUENTERRE - BAIE DE SOMME

Cartographie des aléas 2100

Echelle:1/5 000



105



NOYELLES SUR MER

BOISMONT

03/07/2014



**PLAN DE PREVENTION DES RISQUES NATURELS PREVISIBLES
DE SUBMERSION MARINE ET EROSION LITTORALE**
MARQUENTERRE - BAIE DE SOMME

Cartographie des aléas 2100

Echelle:1/5 000



110