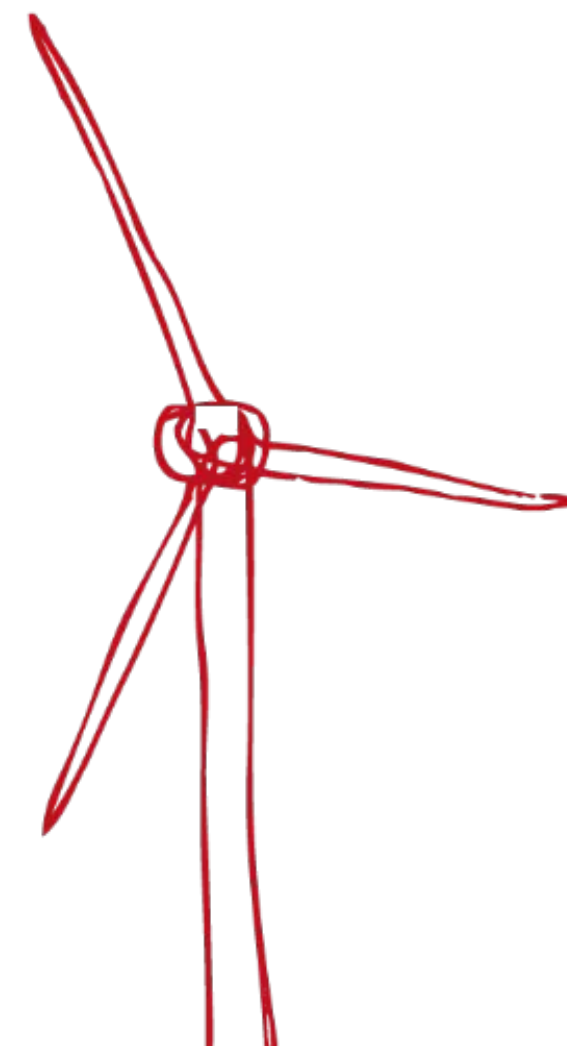


**PIECE COMPLEMENTAIRE –
Photosimulations : vues panoramiques
présentées en double A3**

Demande d'autorisation environnementale
Projet éolien de Grattepanche (80)

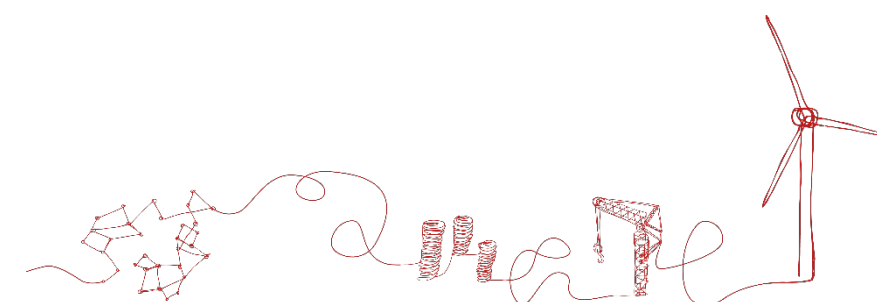
Pétitionnaire – SAS FERME EOLIENNE DE GRATTEPANCHE



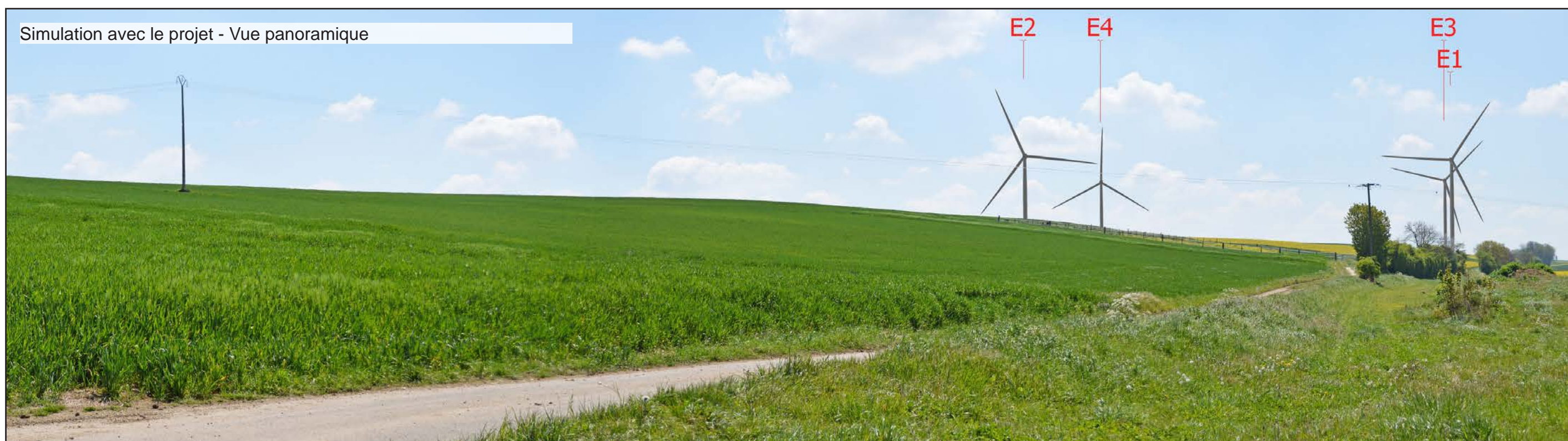
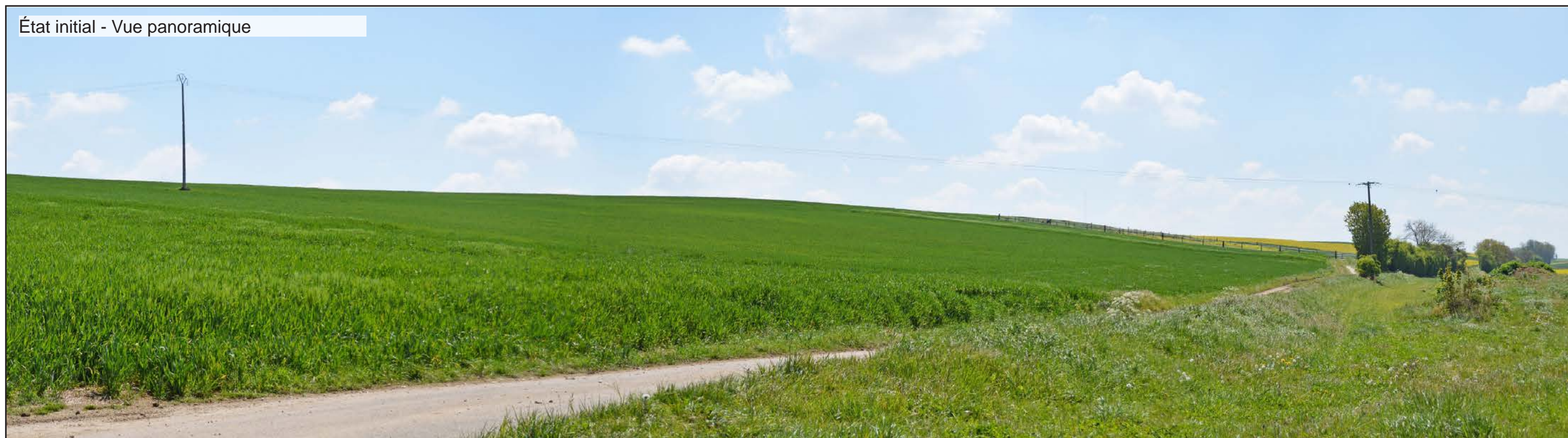
**Compléments apportés en réponse à l'avis de la MRAe
n°2020-4991 du 19 janvier 2021 :**

Cette pièce complémentaire a été produite en réponse à l'avis de la MRAe et fait suite à une recommandation spécifique de la MRAe.

Elle propose l'ensemble des vues panoramiques présentées dans l'étude d'impact (pièce n°5 du dossier) aux pages 278 à 417 dans un format agrandi. Il s'agit donc d'un complément de lecture des photosimulations présentées dans l'étude d'impact.



- Photosimulation 1 : Depuis la RD 75 entre Sains-en-Amiénois et Rumigny, à hauteur de la ferme Le Fief de la Croix (Projet à 1 450 m) - EQS - 09/05/2017





Angle total de la vue $\pm 130^\circ$ (pages gauche et droite)



Angle total de la vue $\pm 130^\circ$ (pages gauche et droite)

- Photosimulation 2 : Depuis le Chemin du Bois de Pommeroy à la sortie de Sains-en-Amiénois (Projet à 1 760 m) - EQS - 21/09/2017



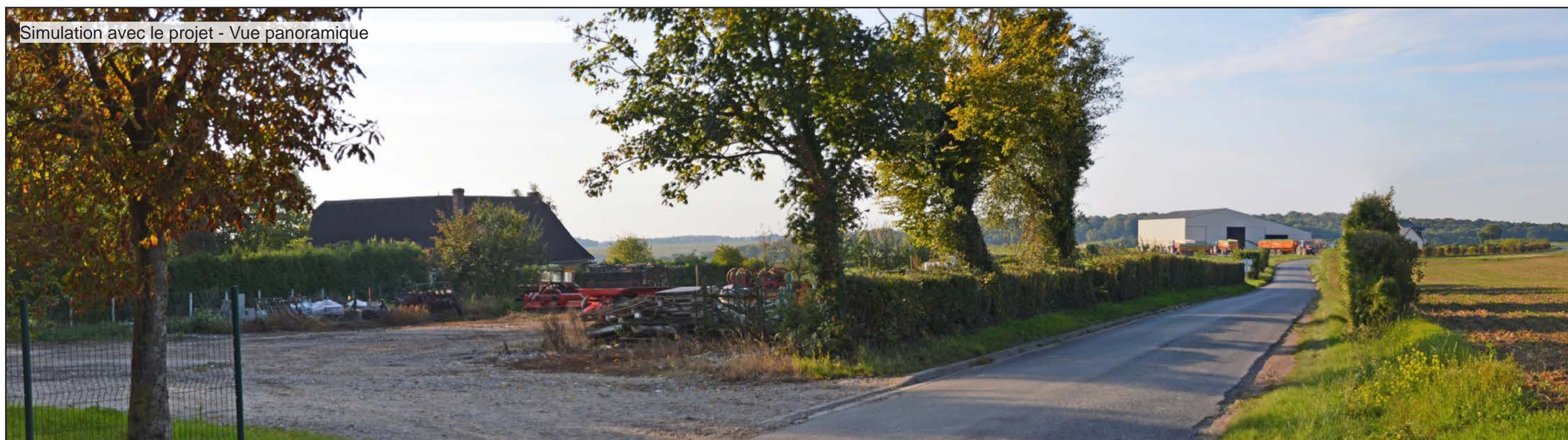


Angle total de la vue $\pm 135^\circ$ (pages gauche et droite)



Angle total de la vue $\pm 135^\circ$ (pages gauche et droite)

- Photosimulation 3 : Depuis la VC 4 de Sains-en-Amiénois à Grattepanche à la sortie de Sains-en-Amiénois (Projet à 1 720 m) - EQS - 21/09/2017



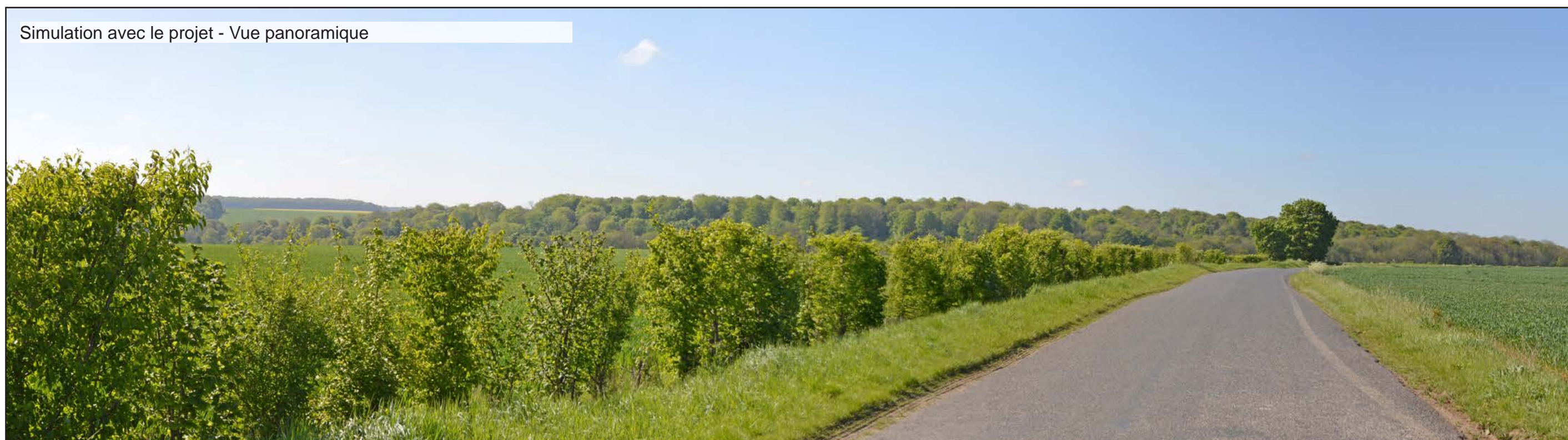


Angle total de la vue $\pm 145^\circ$ (pages gauche et droite)



Angle total de la vue $\pm 145^\circ$ (pages gauche et droite)

- Photosimulation 4 : Depuis la VC 4 de Sains-en-Amiénois à Grattepanche (Projet à 1 360 m) - EQS - 09/05/2017





Angle total de la vue $\pm 140^\circ$ (pages gauche et droite)



Angle total de la vue $\pm 140^\circ$ (pages gauche et droite)

- Photosimulation 5 : Depuis la RD7 entre Amiens et Saint-Fuscien (Projet à 5 580 m) - EQS - 09/05/2017





Angle total de la vue $\pm 160^\circ$ (pages gauche et droite)



Angle total de la vue $\pm 160^\circ$ (pages gauche et droite)

- Photosimulation 6 : Depuis la RD 7 entre Saint-Fuscien et Sains-en-Amiénois (Projet à 3 300 m) - EQS - 09/05/2017





Angle total de la vue $\pm 160^\circ$ (pages gauche et droite)



Angle total de la vue $\pm 160^\circ$ (pages gauche et droite)

• Photosimulation 7 : Depuis le carrefour Rue de la Chaussée / Rue de la Sentelette à Sains-en-Amiénois (Projet à 2 280 m) - EQS - 09/05/2017





Angle total de la vue $\pm 130^\circ$ (pages gauche et droite)



Angle total de la vue $\pm 130^\circ$ (pages gauche et droite)

- Photosimulation 8 : Depuis la RD 167 à l'Est de Sains-en-Amiénois (Projet à 2 890 m) - EQS - 09/05/2017





Angle total de la vue $\pm 150^\circ$ (pages gauche et droite)



Angle total de la vue $\pm 150^\circ$ (pages gauche et droite)

- Photosimulation 9 : Depuis la RD 90 entre Dommartin et Fouencamps (Projet à 6 600 m) - EQS - 21/09/2017





Angle total de la vue $\pm 160^\circ$ (pages gauche et droite)



Angle total de la vue $\pm 160^\circ$ (pages gauche et droite)

- Photosimulation 10 : Depuis la RD 920 à l'Est Ailly-sur-Noye (Projet à 7 420 m) - EQS - 21/09/2017





Angle total de la vue $\pm 160^\circ$ (pages gauche et droite)



Angle total de la vue $\pm 160^\circ$ (pages gauche et droite)

- Photosimulation 11 : Depuis la RD 90 au Nord d'Ailly-sur-Noye (Projet à 5 610 m) - EQS - 21/09/2017



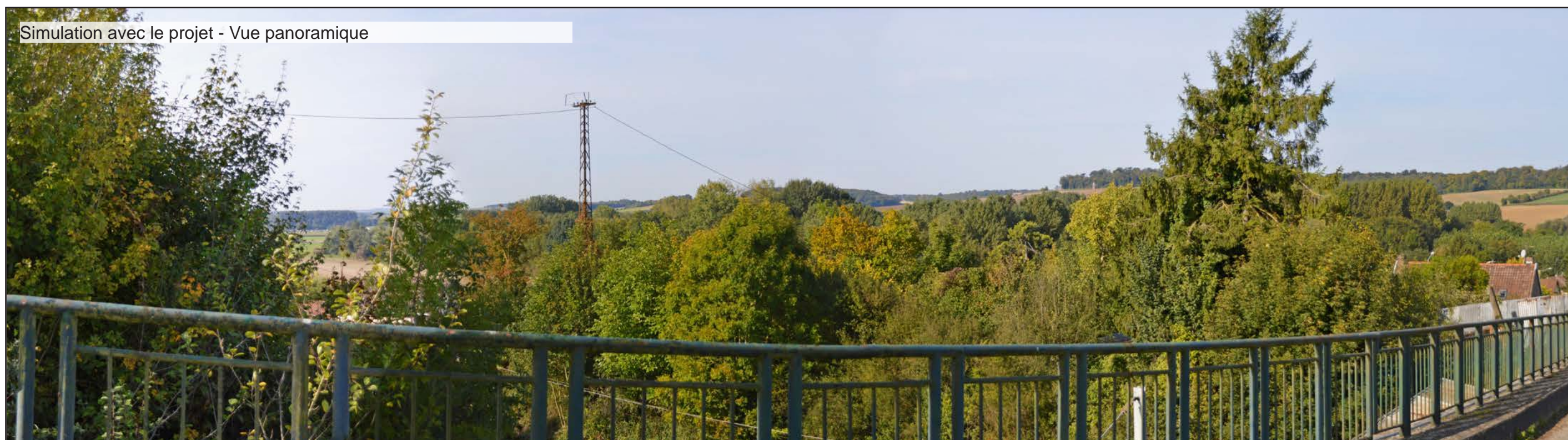


Angle total de la vue $\pm 160^\circ$ (pages gauche et droite)



Angle total de la vue $\pm 160^\circ$ (pages gauche et droite)

- Photosimulation 12 : Depuis la VC 204 de Remiencourt à Moreuil, à hauteur du pont franchissant la voie ferrée (Projet à 5 970 m) - EQS - 21/09/2017





Angle total de la vue $\pm 160^\circ$ (pages gauche et droite)



Angle total de la vue $\pm 160^\circ$ (pages gauche et droite)

- Photosimulation 13 : Depuis la RD 7 au Nord d'Estrées-sur-Noye (Projet à 1 320 m) - EQS - 09/05/2017





Angle total de la vue $\pm 130^\circ$ (pages gauche et droite)



Angle total de la vue $\pm 130^\circ$ (pages gauche et droite)

- Photosimulation 14 : Depuis la RD 7 à la sortie Nord d'Estrées-sur-Noye (Projet à 1 630 m) - EQS - 21/09/2017





Angle total de la vue $\pm 160^\circ$ (pages gauche et droite)



Angle total de la vue $\pm 160^\circ$ (pages gauche et droite)

- Photosimulation 15 : Depuis la VC 32 d'Estrées-sur-Noye à Guyencourt-sur-Noye, à hauteur du cimetière d'Estrées-sur-Noye (Projet à 2 710 m) - EQS - 09/05/2017





Angle total de la vue $\pm 160^\circ$ (pages gauche et droite)



Angle total de la vue $\pm 160^\circ$ (pages gauche et droite)

• Photosimulation 16 : Depuis la Place Joseph d'Halluin à Estrées-sur-Noye (Projet à 2 300 m) - EQS - 09/05/2017



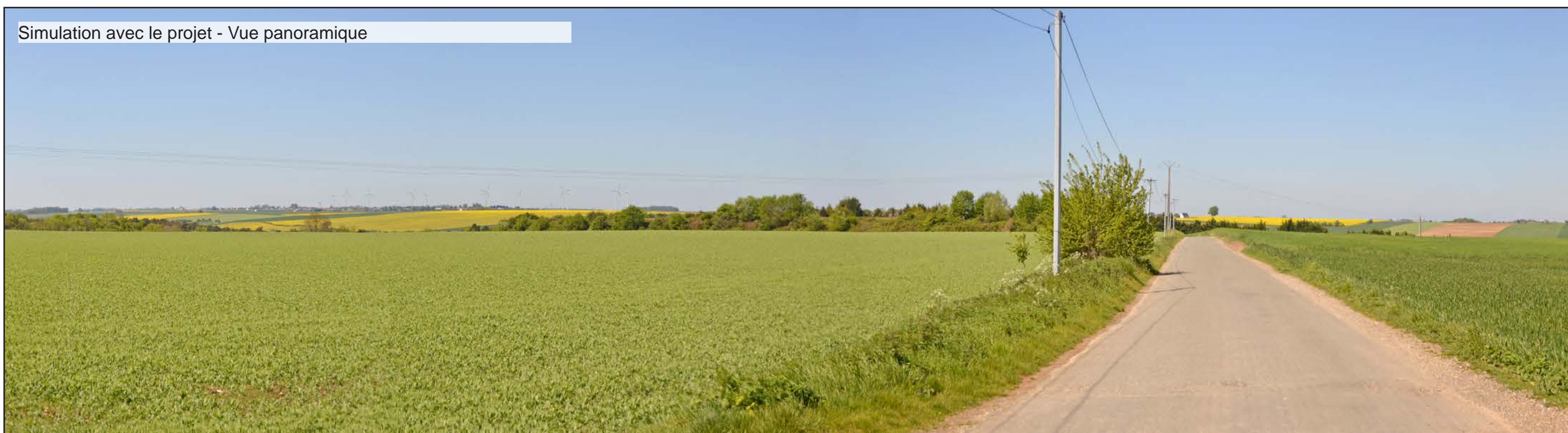


Angle total de la vue $\pm 160^\circ$ (pages gauche et droite)



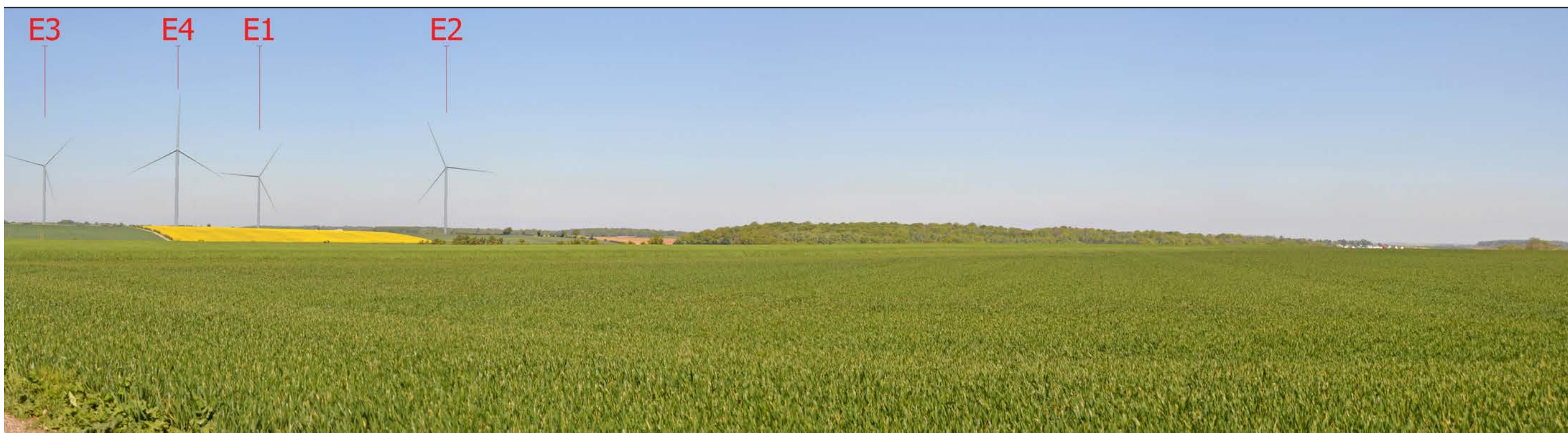
Angle total de la vue $\pm 160^\circ$ (pages gauche et droite)

- Photosimulation 17 : Depuis la VC 327 de Grattepanche à Estrées-sur-Noye (Projet à 1 540 m) - EQS - 09/05/2017



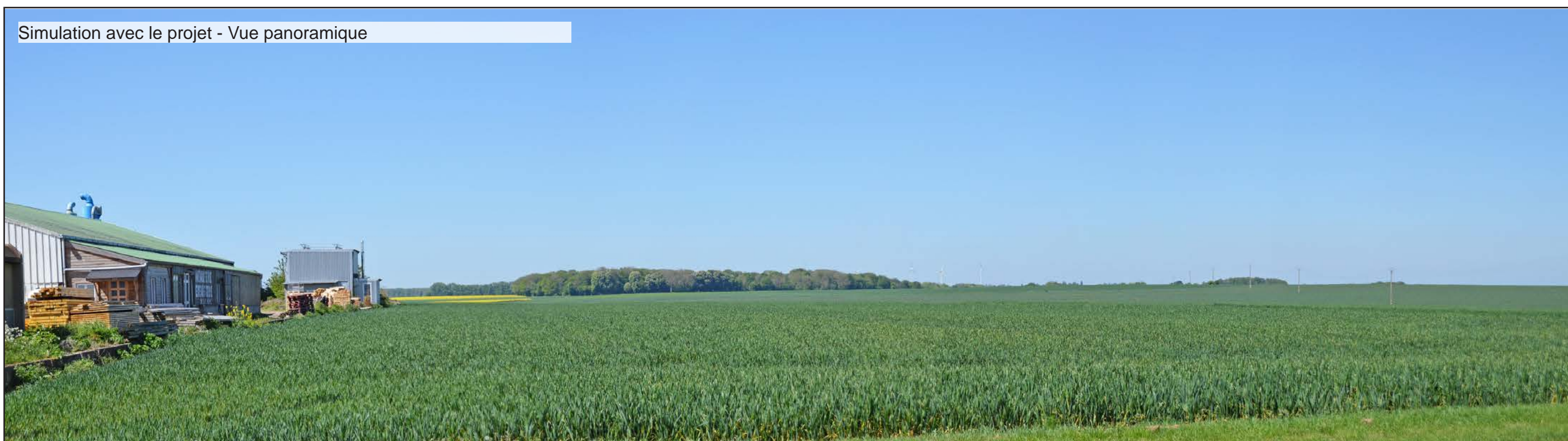


Angle total de la vue $\pm 160^\circ$ (pages gauche et droite)



Angle total de la vue $\pm 160^\circ$ (pages gauche et droite)

- Photosimulation 18 : Depuis la RD 7 à hauteur du hameau Saint-Frédéric entre Jumel et Estrées-sur-Noye (Projet à 3 900 m) - EQS - 09/05/2017





Angle total de la vue $\pm 130^\circ$ (pages gauche et droite)



Angle total de la vue $\pm 130^\circ$ (pages gauche et droite)

- Photosimulation 19 : Depuis la RD 26 entre Louvrechy et Ailly-sur-Noye (Projet à 8 270 m) - EQS - 21/09/2017



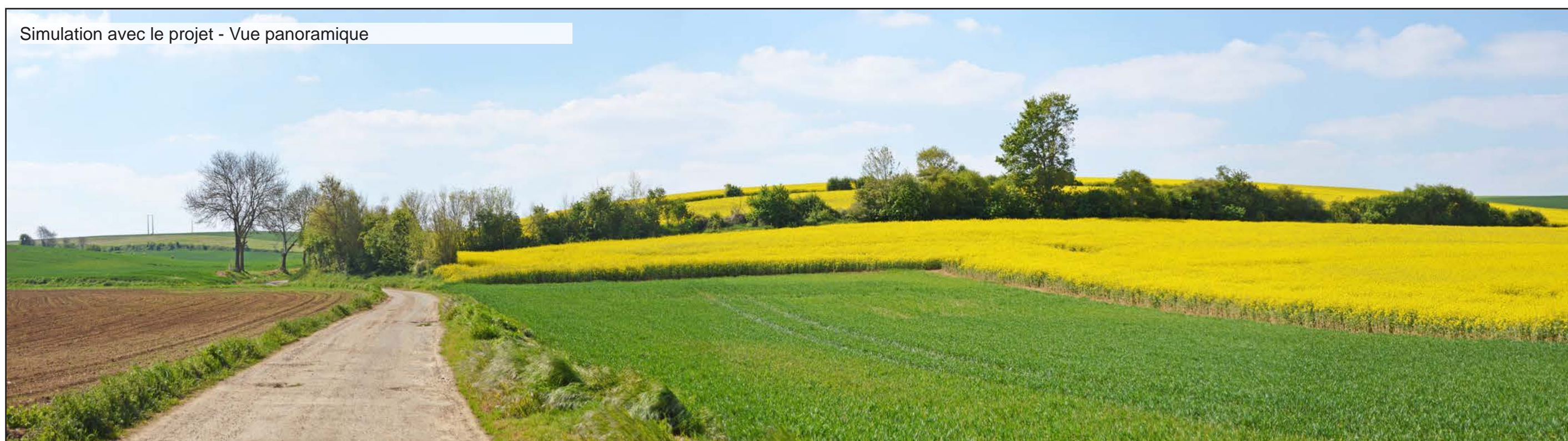
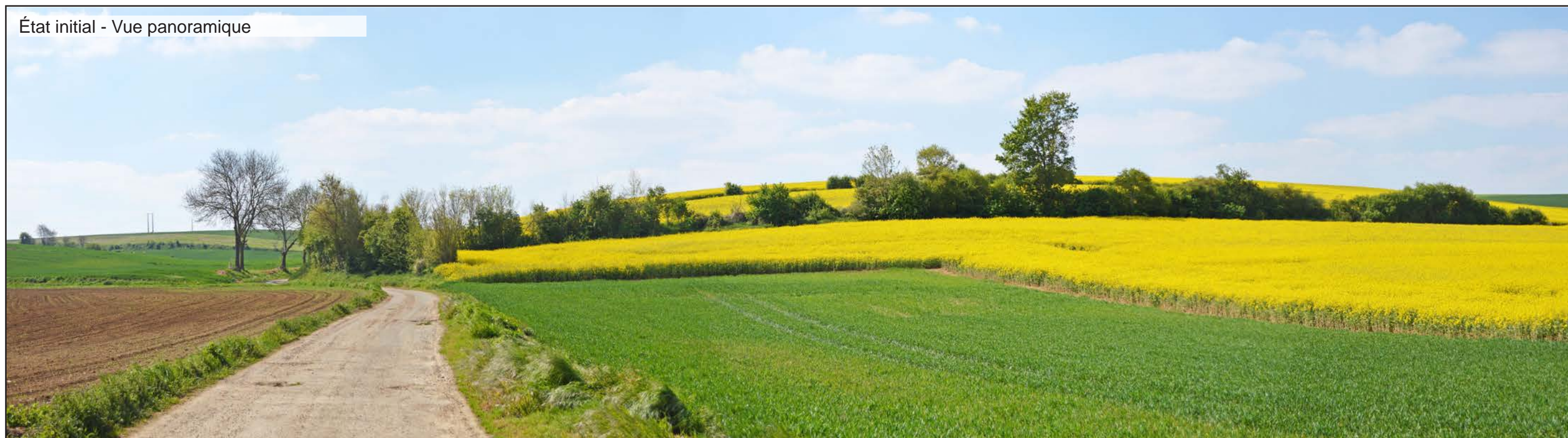


Angle total de la vue $\pm 160^\circ$ (pages gauche et droite)



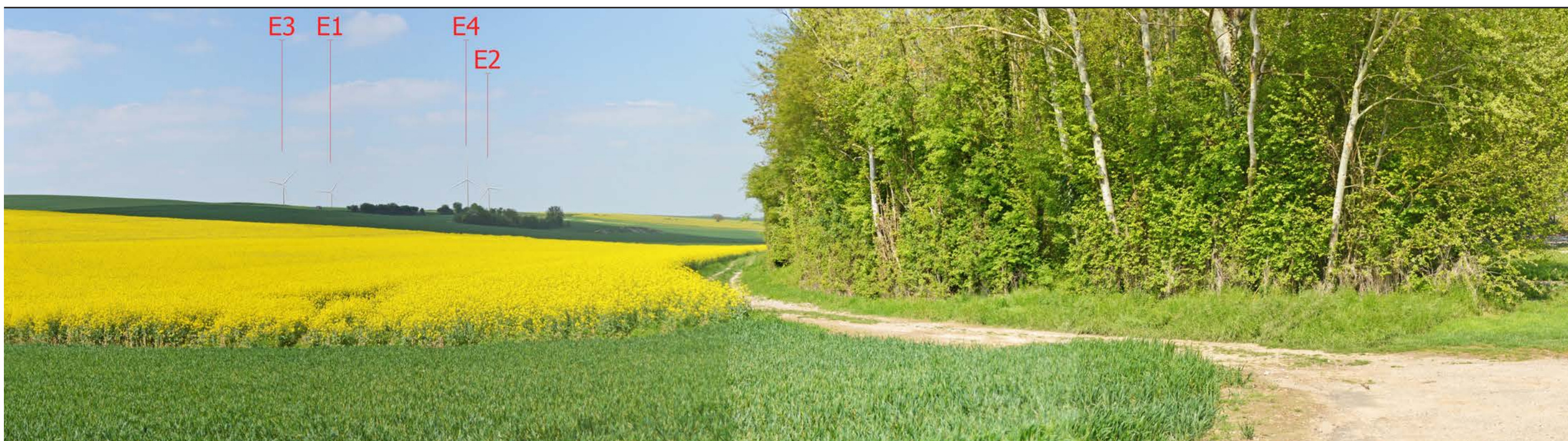
Angle total de la vue $\pm 160^\circ$ (pages gauche et droite)

- Photosimulation 20 : Depuis le CR d'Oresmaux à Estrées-sur-Noye, à hauteur du captage d'Estrées-sur-Noye (Projet à 2 780 m) - EQS - 09/05/2017





Angle total de la vue $\pm 160^\circ$ (pages gauche et droite)



Angle total de la vue $\pm 160^\circ$ (pages gauche et droite)

- Photosimulation 21 : Depuis le larris La Montagne de Grès à Grattepanche (Projet à 860 m) - EQS - 09/05/2017





Angle total de la vue $\pm 160^\circ$ (pages gauche et droite)



Angle total de la vue $\pm 160^\circ$ (pages gauche et droite)

- Photosimulation 22 : Depuis le carrefour RD 1001 / VC 2 de Loeuilly à Oresmaux (Projet à 4 760 m) - EQS - 09/05/2017





Angle total de la vue $\pm 160^\circ$ (pages gauche et droite)



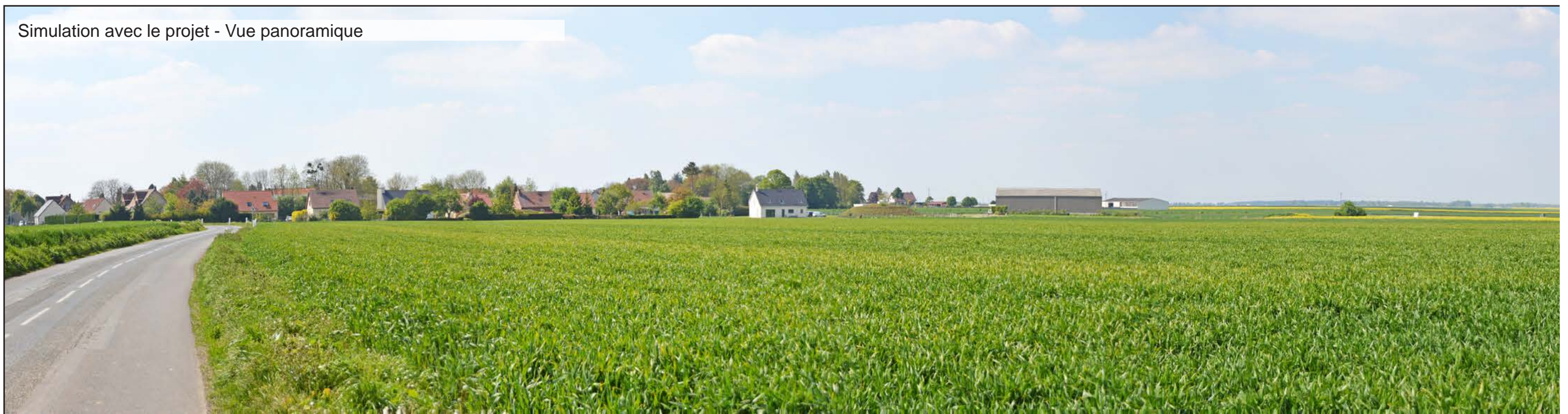
Angle total de la vue $\pm 160^\circ$ (pages gauche et droite)

- Photosimulation 23 : Depuis la RD 162 à l'Est d'Oresmaux (Projet à 3 540 m) - EQS - 09/05/2017

État initial - Vue panoramique



Simulation avec le projet - Vue panoramique





Angle total de la vue $\pm 160^\circ$ (pages gauche et droite)



Angle total de la vue $\pm 160^\circ$ (pages gauche et droite)

- Photosimulation 24 : Depuis la VC 5 d'Oresmaux à Grattepanche à la sortie d'Oresmaux (Projet à 3 010 m) - EQS - 09/05/2017





Angle total de la vue $\pm 160^\circ$ (pages gauche et droite)



Angle total de la vue $\pm 160^\circ$ (pages gauche et droite)

- Photosimulation 25 : Depuis la VC 5 d'Oresmaux à Grattepanche à l'entrée Sud de Grattepanche (Projet à 1 600 m) - EQS - 09/05/2017





Angle total de la vue $\pm 160^\circ$ (pages gauche et droite)



Angle total de la vue $\pm 160^\circ$ (pages gauche et droite)

- Photosimulation 26 : Depuis la VC 3 de Grattepanche à Saint-Saulieu, à l'Ouest de Grattepanche (Projet à 1 530 m) - EQS - 09/05/2017





Angle total de la vue $\pm 160^\circ$ (pages gauche et droite)



Angle total de la vue $\pm 160^\circ$ (pages gauche et droite)

- Photosimulation 27 : Depuis la place sur la Rue Principale de Grattepanche (Projet à 1 040 m) - EQS - 09/05/2017





Angle total de la vue $\pm 160^\circ$ (pages gauche et droite)



Angle total de la vue $\pm 160^\circ$ (pages gauche et droite)

- Photosimulation 28 : Depuis la Rue de Rumigny dans Grattepanche (Projet à 780 m) - EQS - 09/05/2017



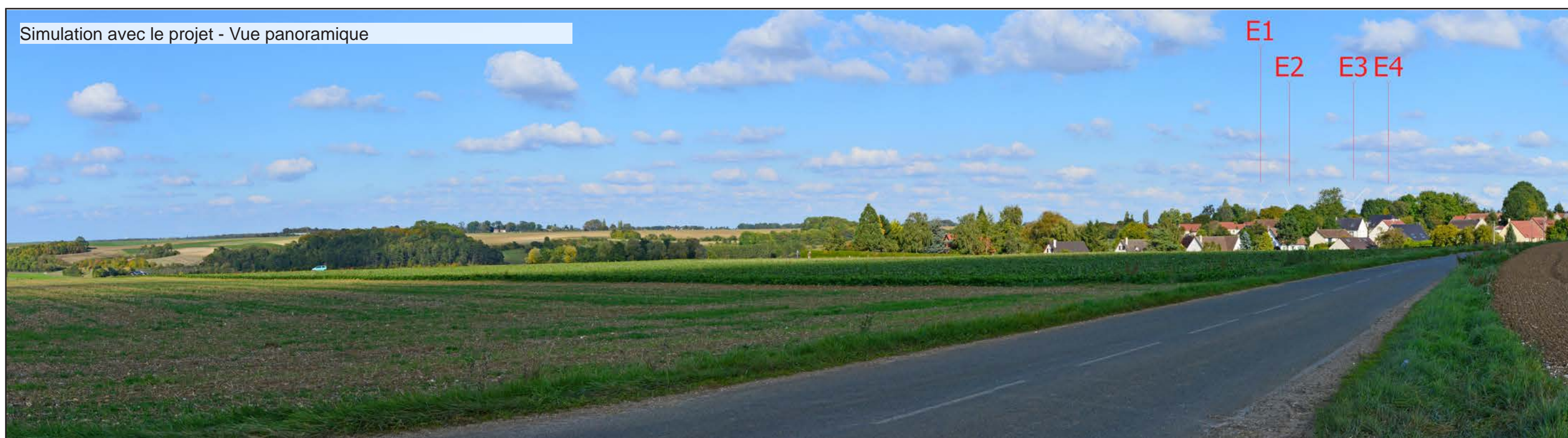


Angle total de la vue $\pm 160^\circ$ (pages gauche et droite)



Angle total de la vue $\pm 160^\circ$ (pages gauche et droite)

- Photosimulation 29 : Depuis la RD 61 à l'Ouest de Saint-Sauflieu (Projet à 4 140 m) - EQS - 22/09/2017



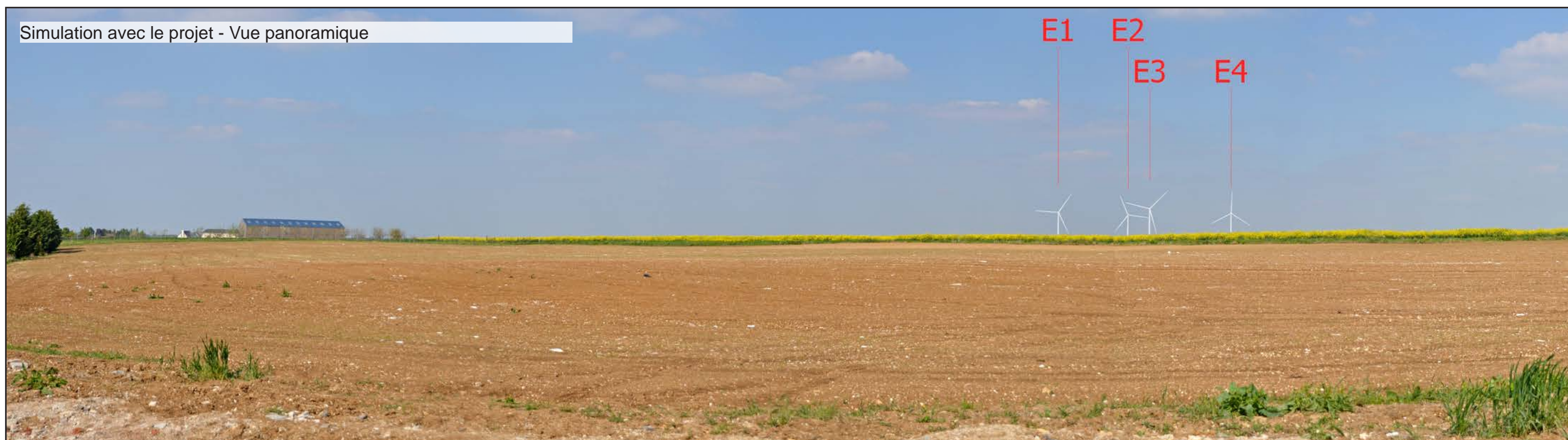


Angle total de la vue $\pm 160^\circ$ (pages gauche et droite)



Angle total de la vue $\pm 160^\circ$ (pages gauche et droite)

- Photosimulation 30 : Depuis la RD 162 à la sortie Sud-Est de Saint-Sauflieu (Projet à 1 410 m) - EQS - 09/05/2017





Angle total de la vue $\pm 160^\circ$ (pages gauche et droite)



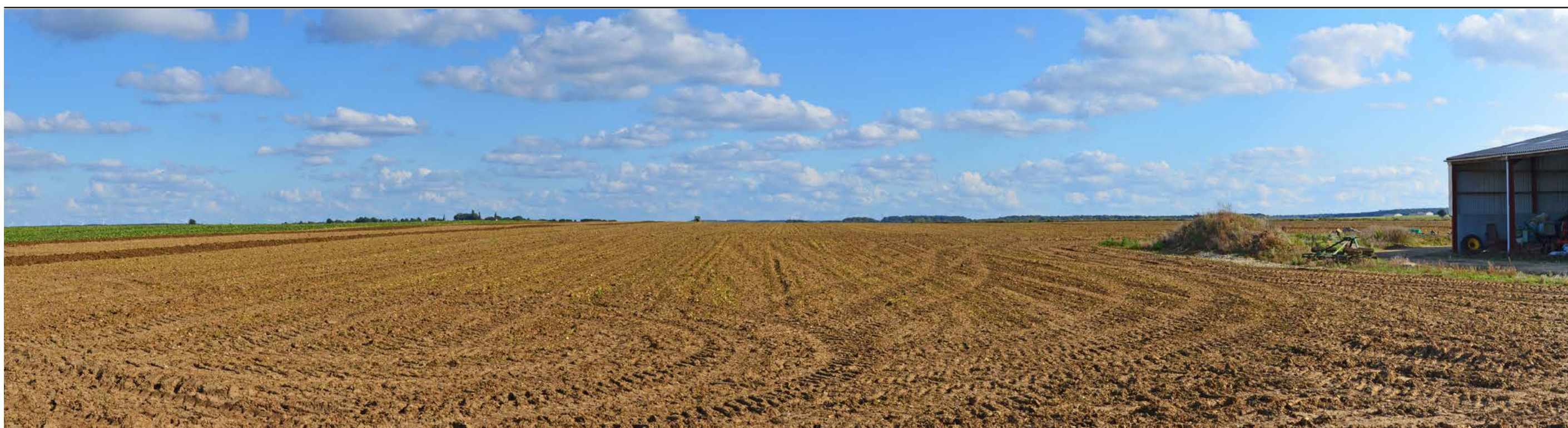
Angle total de la vue $\pm 160^\circ$ (pages gauche et droite)

- Photosimulation 31 : Depuis la RD 75 à la sortie Nord-Est de Saint-Saulfieu en direction de Rumigny (Projet à 2 560 m) - EQS - 22/09/2017



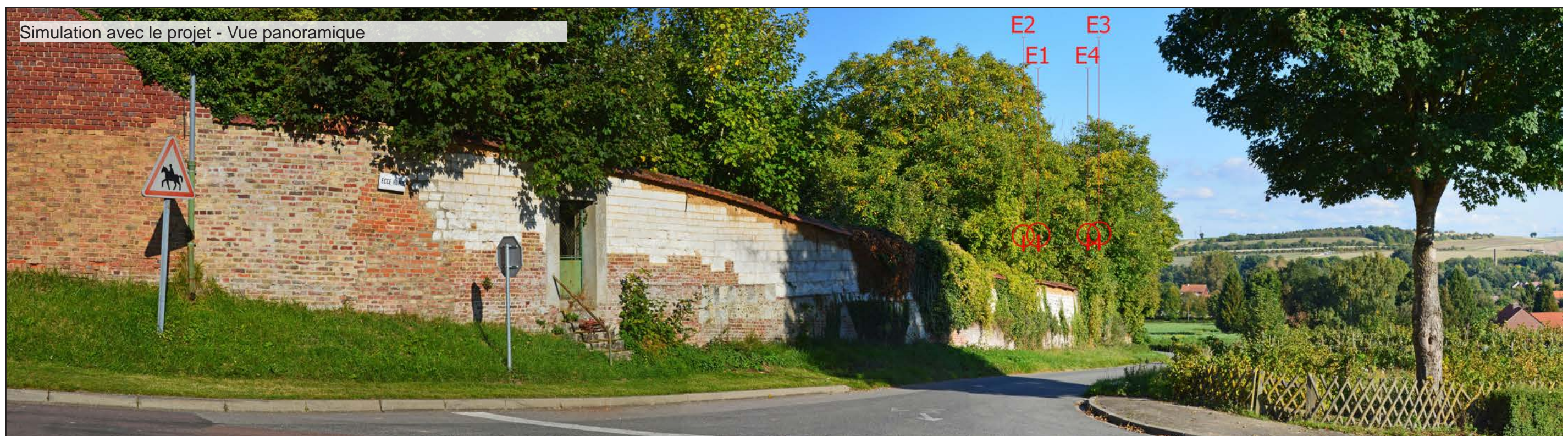


Angle total de la vue $\pm 160^\circ$ (pages gauche et droite)



Angle total de la vue $\pm 160^\circ$ (pages gauche et droite)

• Photosimulation 32 : Depuis le carrefour Rue de l'église / Rue du Général Leclerc / Rue de la Résistance / CR de l'Ecce Homo à Prouzel (Projet à 7 320 m) - EQS - 22/09/2017



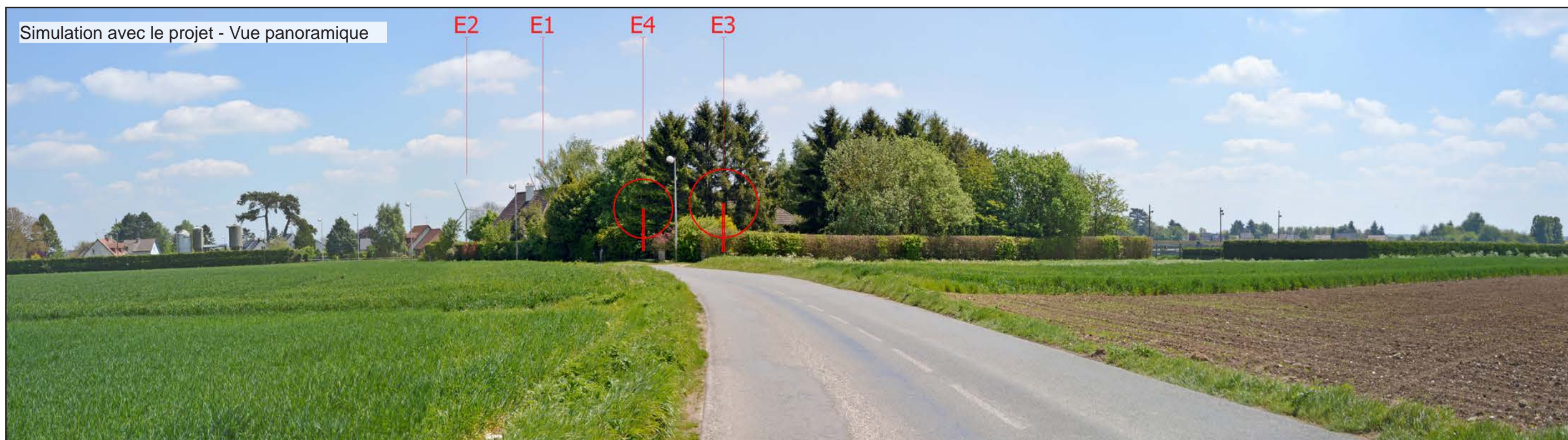


Angle total de la vue $\pm 160^\circ$ (pages gauche et droite)



Angle total de la vue $\pm 160^\circ$ (pages gauche et droite)

- Photosimulation 33 : Depuis la RD 475 à l'entrée Ouest de Rumigny (Projet à 2 560 m) - EQS - 09/05/2017





Angle total de la vue $\pm 150^\circ$ (pages gauche et droite)



Angle total de la vue $\pm 150^\circ$ (pages gauche et droite)

- Photosimulation 34 : Depuis la Grande Rue du Quai à Rumigny, aux abords du manoir (Projet à 1 560 m) - EQS - 09/05/2017





Angle total de la vue $\pm 105^\circ$ (pages gauche et droite)



Angle total de la vue $\pm 105^\circ$ (pages gauche et droite)

- Photosimulation 35 : Depuis la RD 75E à la sortie de Rumigny (Projet à 1 370 m) - EQS - 09/05/2017





Angle total de la vue $\pm 145^\circ$ (pages gauche et droite)



Angle total de la vue $\pm 145^\circ$ (pages gauche et droite)

- Photosimulation 36 : Depuis la RN 25 au Sud de Villers-Bocage (Projet à 20 380 m) - EQS - 22/09/2017



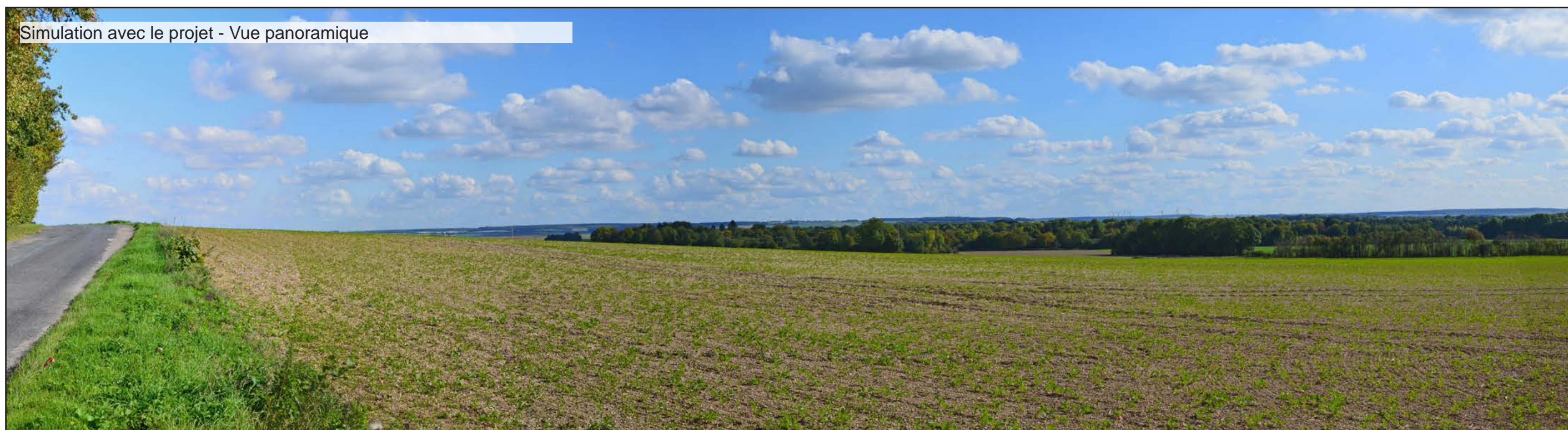


Angle total de la vue $\pm 160^\circ$ (pages gauche et droite)



Angle total de la vue $\pm 160^\circ$ (pages gauche et droite)

- Photosimulation 37 : Depuis la VC 6 d'Allonville à Bussy-les-Daours, à proximité du carrefour avec la RD 929 (Projet à 14 850 m) - EQS - 22/09/2017





Angle total de la vue $\pm 160^\circ$ (pages gauche et droite)



Angle total de la vue $\pm 160^\circ$ (pages gauche et droite)

- Photosimulation 38 : Depuis la RD 934 au Nord-Est de Boves (Projet à 9 260 m) - EQS - 21/09/2017





Angle total de la vue $\pm 160^\circ$ (pages gauche et droite)



Angle total de la vue $\pm 160^\circ$ (pages gauche et droite)

- Photosimulation 39 : Depuis le cimetière du site du Mémorial Australien entre Fouilloy et Villers-Bretonneux (Projet à 17 380 m) - EQS - 21/09/2017





Angle total de la vue $\pm 160^\circ$ (pages gauche et droite)



Angle total de la vue $\pm 160^\circ$ (pages gauche et droite)

- Photosimulation 40 : Depuis le sommet de la tour du Mémorial Australien entre Fouilloy et Villers-Bretonneux (Projet à 17 710 m) - EQS - 21/09/2017





Angle total de la vue $\pm 160^\circ$ (pages gauche et droite)



Angle total de la vue $\pm 160^\circ$ (pages gauche et droite)

- Photosimulation 41 : Depuis la RD 934 à proximité de la zone d'activités d'Hangest-en-Santerre (Projet à 23 550 m) - EQS - 21/09/2017





Angle total de la vue $\pm 160^\circ$ (pages gauche et droite)



Angle total de la vue $\pm 160^\circ$ (pages gauche et droite)

- Photosimulation 42 : Depuis le point de vue situé au Nord de l'église de Folleville (Projet à 13 740 m) - EQS - 21/09/2017





Angle total de la vue $\pm 160^\circ$ (pages gauche et droite)



Angle total de la vue $\pm 160^\circ$ (pages gauche et droite)

- Photosimulation 43 : Depuis la rue de la gare à la sortie Est de La Faloise (Projet à 11 450 m) - EQS - 21/09/2017





Angle total de la vue $\pm 160^\circ$ (pages gauche et droite)



Angle total de la vue $\pm 160^\circ$ (pages gauche et droite)

- Photosimulation 44 : Depuis la RD 63 au Sud de Paillart (Projet à 15 230 m) - EQS - 21/09/2017





Angle total de la vue $\pm 160^\circ$ (pages gauche et droite)



Angle total de la vue $\pm 160^\circ$ (pages gauche et droite)

- Photosimulation 45 : Depuis le carrefour RD 916 / VC 5 de Caply à Montdidier / VC 1 de Vendeuil-Caply à Tartigny (Projet à 19 940 m) - EQS - 21/09/2017



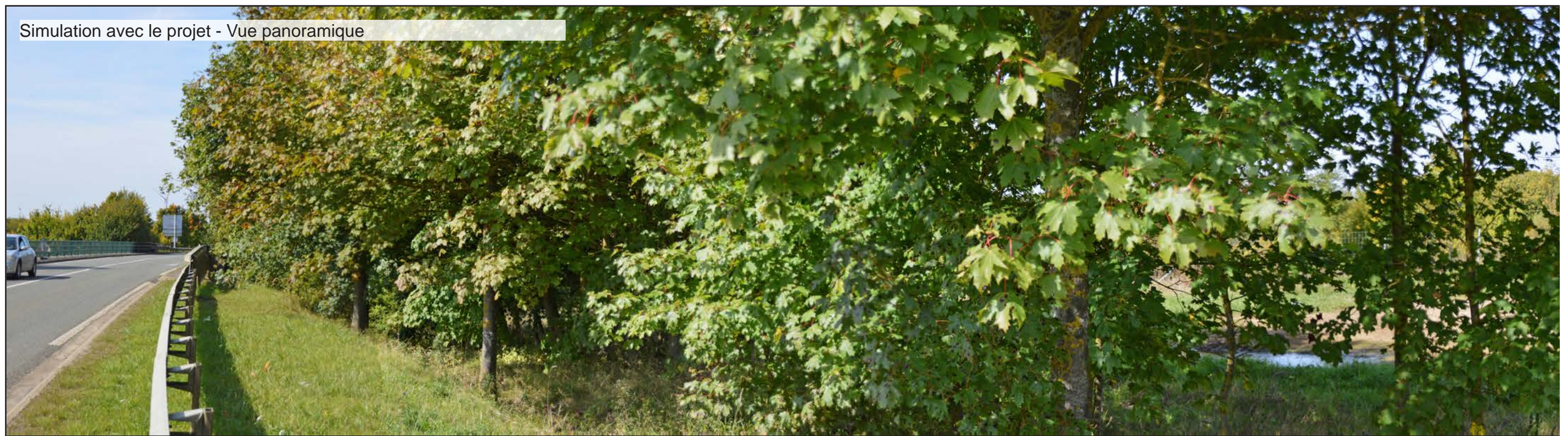
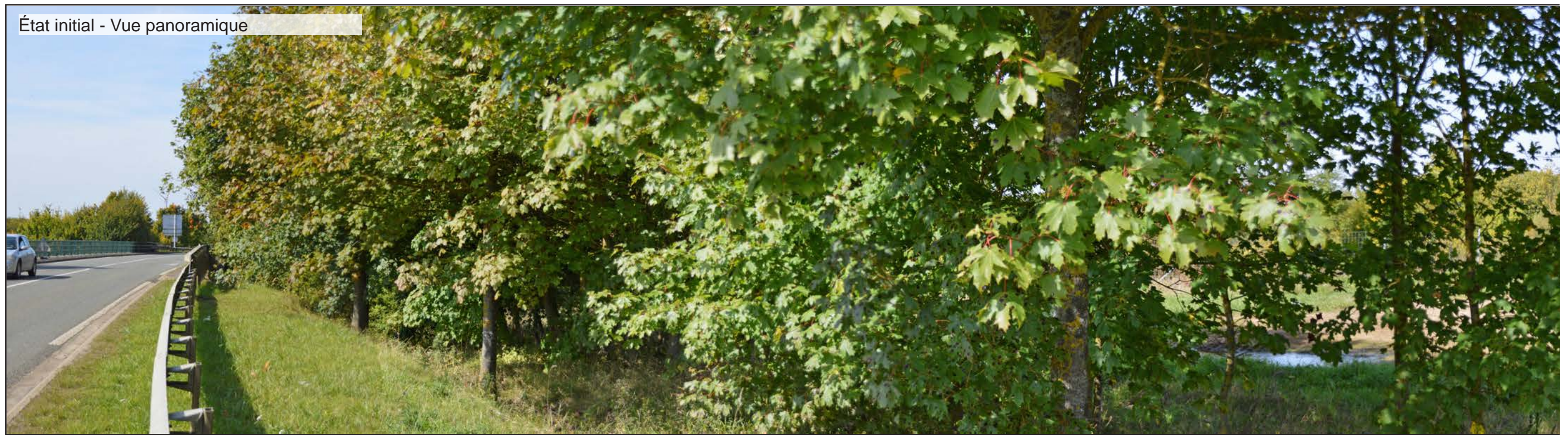


Angle total de la vue $\pm 160^\circ$ (pages gauche et droite)



Angle total de la vue $\pm 160^\circ$ (pages gauche et droite)

- Photosimulation 46 : Depuis la RD 340 aux abords du pont franchissant l'autoroute A16 à l'Ouest d'Hardivillers (Projet à 21 480 m) - EQS - 21/09/2017





Angle total de la vue $\pm 160^\circ$ (pages gauche et droite)



Angle total de la vue $\pm 160^\circ$ (pages gauche et droite)

- Photosimulation 47 : Depuis le pont de la RD 109 au-dessus de l'autoroute A16 à l'Est de Fransures (Projet à 10 590 m) - EQS - 21/09/2017



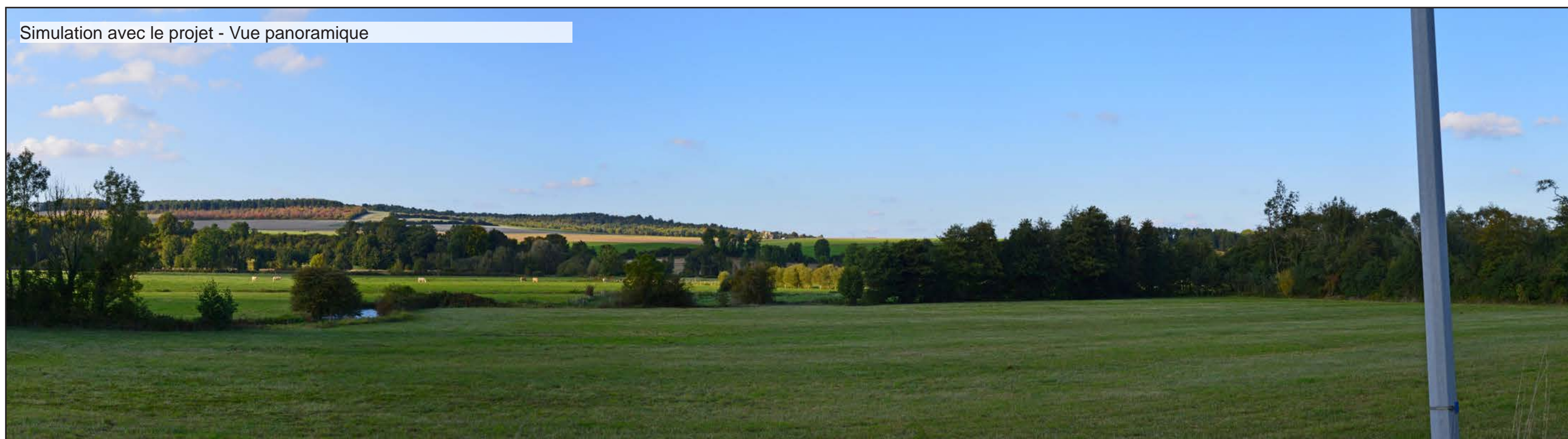


Angle total de la vue $\pm 160^\circ$ (pages gauche et droite)



Angle total de la vue $\pm 160^\circ$ (pages gauche et droite)

- Photosimulation 48 : Depuis la RD 920 à l'Ouest de Conty (Projet à 13 090 m) - EQS - 22/09/2017





Angle total de la vue $\pm 160^\circ$ (pages gauche et droite)



Angle total de la vue $\pm 160^\circ$ (pages gauche et droite)

- Photosimulation 49 : Depuis la RD 1029 à la sortie de Quevauvillers (Projet à 15 090 m) - EQS - 22/09/2017



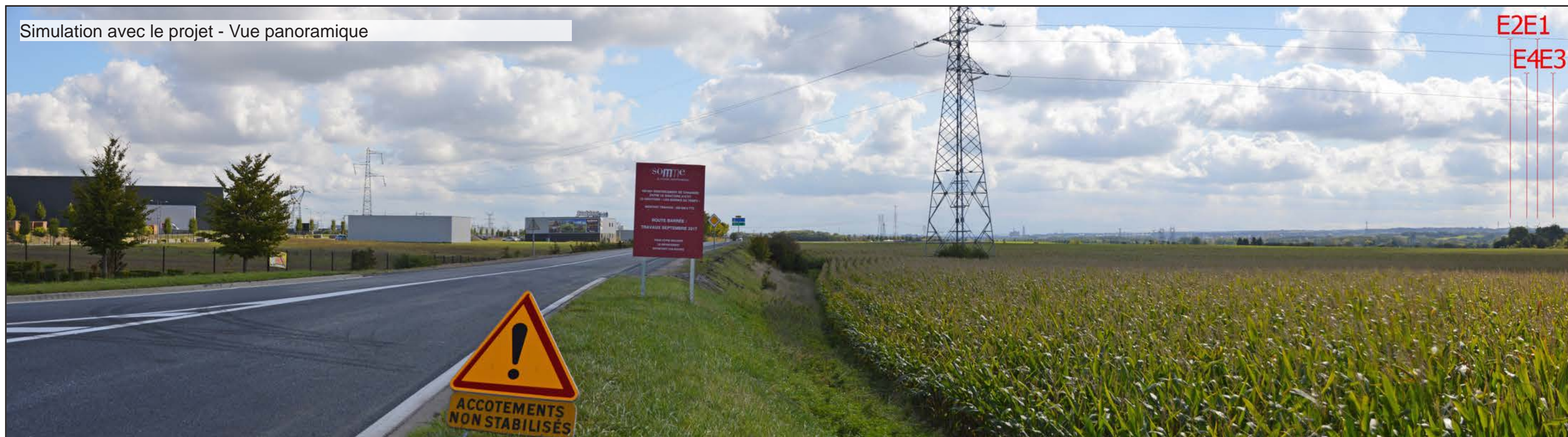
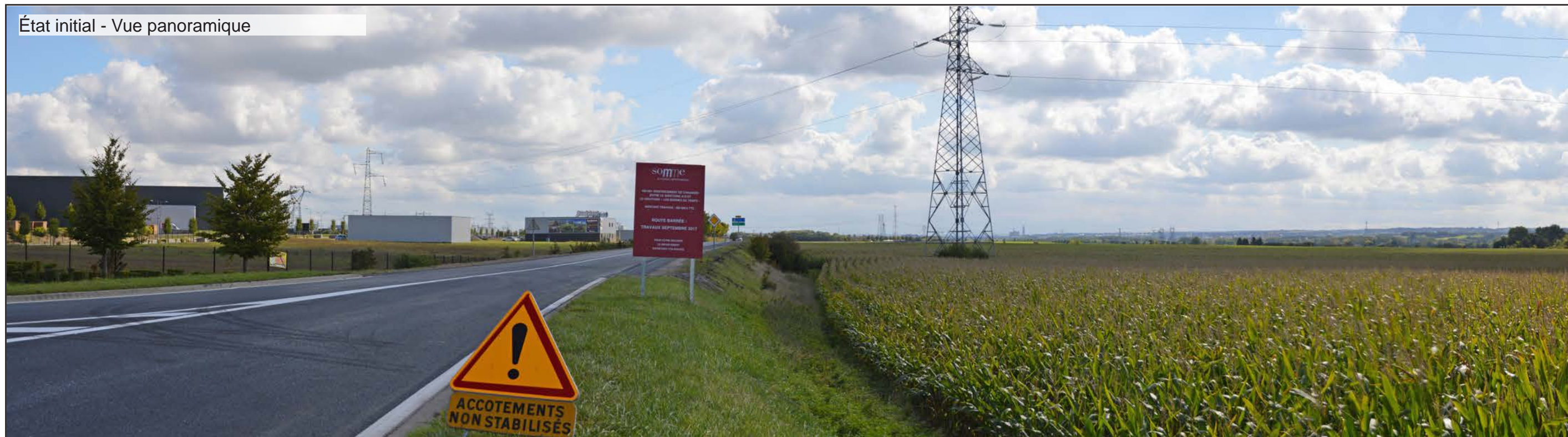


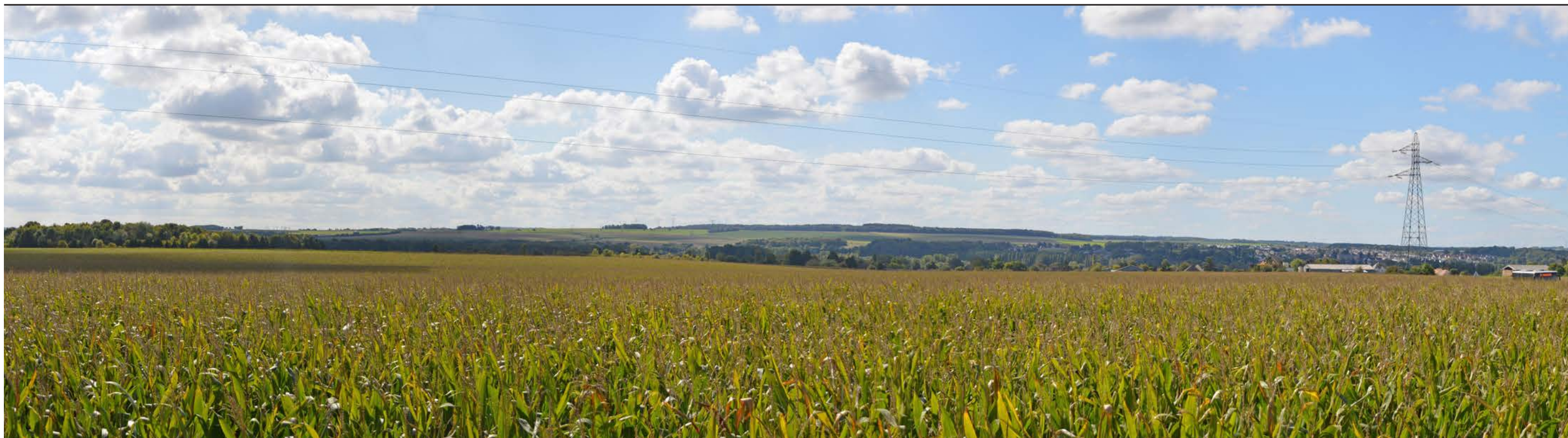
Angle total de la vue $\pm 160^\circ$ (pages gauche et droite)



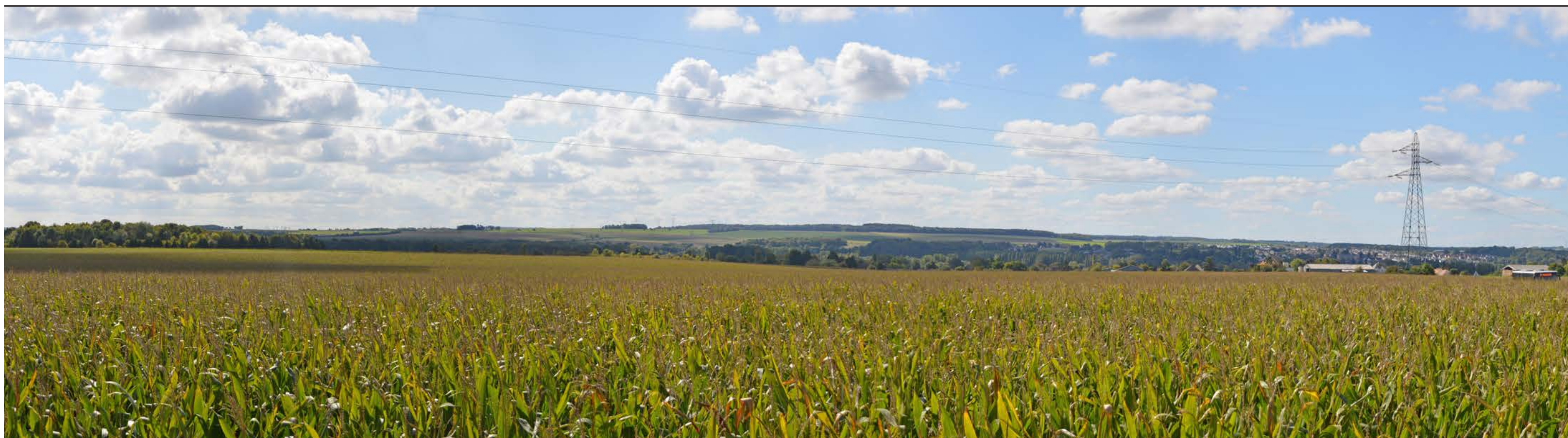
Angle total de la vue $\pm 160^\circ$ (pages gauche et droite)

- Photosimulation 50 : Depuis le giratoire des Bornes du Temps au carrefour RD 1001 / RD 97 (Projet à 17 040 m) - EQS - 22/09/2017



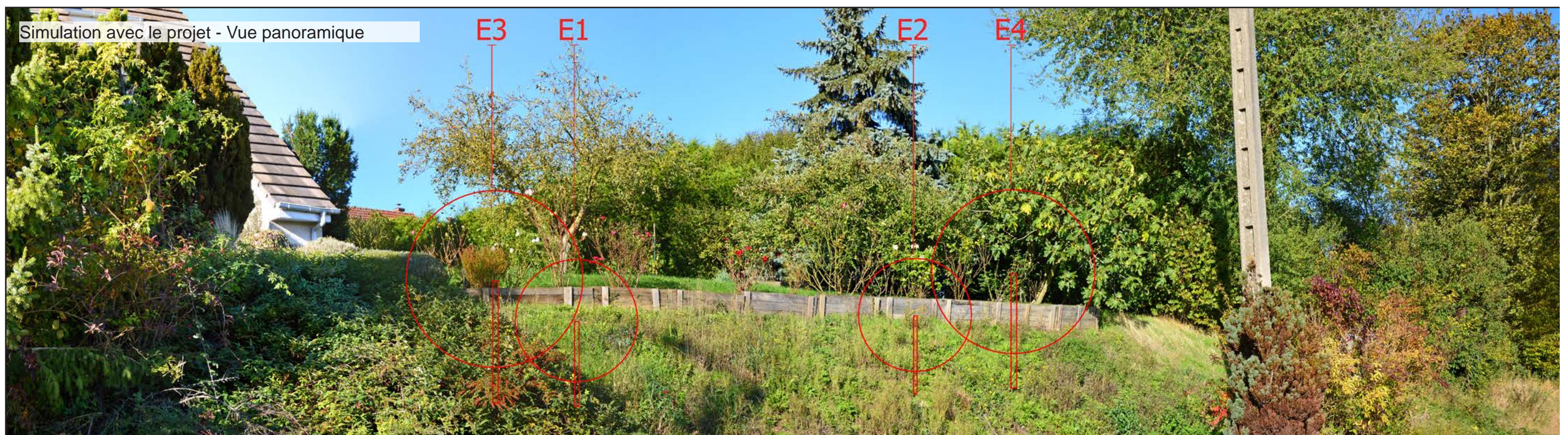


Angle total de la vue $\pm 160^\circ$ (pages gauche et droite)



Angle total de la vue $\pm 160^\circ$ (pages gauche et droite)

- Photosimulation 51 (complément n°1) : Depuis la sortie Est de Grattepanche, par la VC de Grattepanche à Estrées-sur-Noye (Projet à 890 m) - EQS - 17/10/2019





Angle total de la vue $\pm 160^\circ$ (pages gauche et droite)



Angle total de la vue $\pm 160^\circ$ (pages gauche et droite)

- Photosimulation 52 (complément n°2) : Depuis la sortie Sud-Ouest d'Estrées-sur-Noye, par la VC 3 d'Oresmaux à Estrées-sur-Noye (Projet à 2 090 m) - EQS - 17/10/2019





Angle total de la vue $\pm 160^\circ$ (pages gauche et droite)



Angle total de la vue $\pm 160^\circ$ (pages gauche et droite)

- Photosimulation 53 (complément n°3) : Depuis la RD 175 à l'entrée Est de Sains-en-Amiénois (Projet à 2 200 m) - EQS - 17/10/2019





Angle total de la vue $\pm 130^\circ$ (pages gauche et droite)



Angle total de la vue $\pm 130^\circ$ (pages gauche et droite)

- Photosimulation 54 (complément n°4) : Depuis la RD 75 entre Cottenchy et Sains-en-Amiénois (Projet à 4 300 m) - EQS - 17/10/2019





Angle total de la vue $\pm 160^\circ$ (pages gauche et droite)



Angle total de la vue $\pm 160^\circ$ (pages gauche et droite)

- Photosimulation 55 (complément n°5) : Depuis la RD 75 à la sortie de Cottenchy (Projet à 5 360 m) - EQS - 17/10/2019





Angle total de la vue $\pm 150^\circ$ (pages gauche et droite)



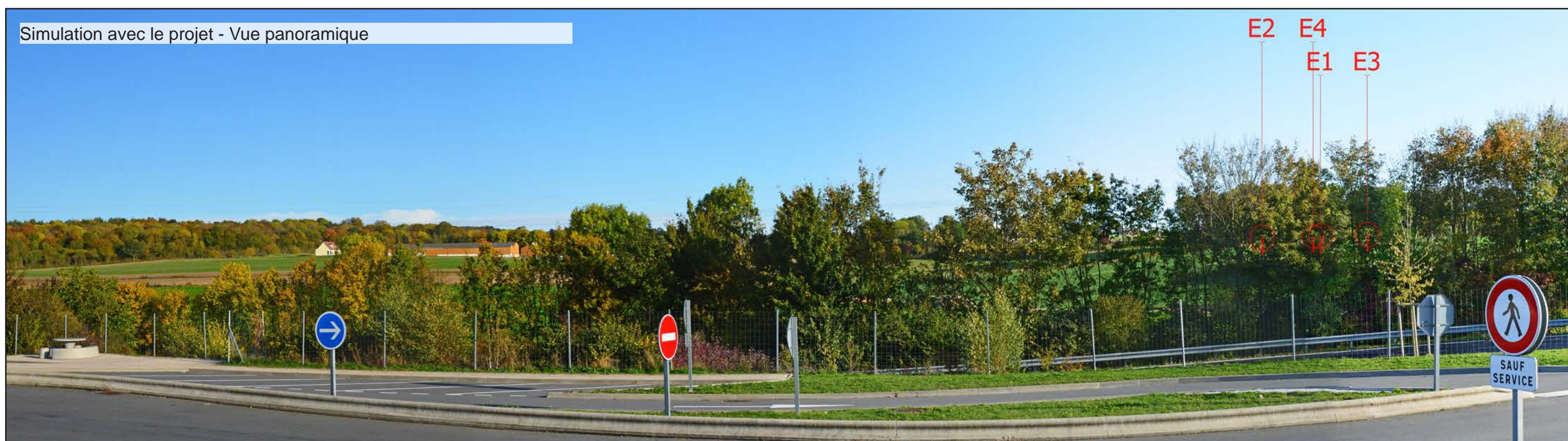
Angle total de la vue $\pm 150^\circ$ (pages gauche et droite)

- Photosimulation 56 (complément n°6 à 360°)
Depuis le carrefour RD 1001 / RD 920 à Essertaux (Projet à 6 900 m)
EQS - 18/10/2019





• Photosimulation 57 (complément n°7) : Depuis le parking du péage de Dury sur l'autoroute A29 (Projet à 6 900 m) - EQS - 17/10/2019





Angle total de la vue $\pm 160^\circ$ (pages gauche et droite)



Angle total de la vue $\pm 160^\circ$ (pages gauche et droite)

- Photosimulation 58 (complément n°8) : Depuis l'aire d'autoroute de la vallée de la Selle sur l'A16 (Projet à 6 220 m) - EQS - 17/10/2019



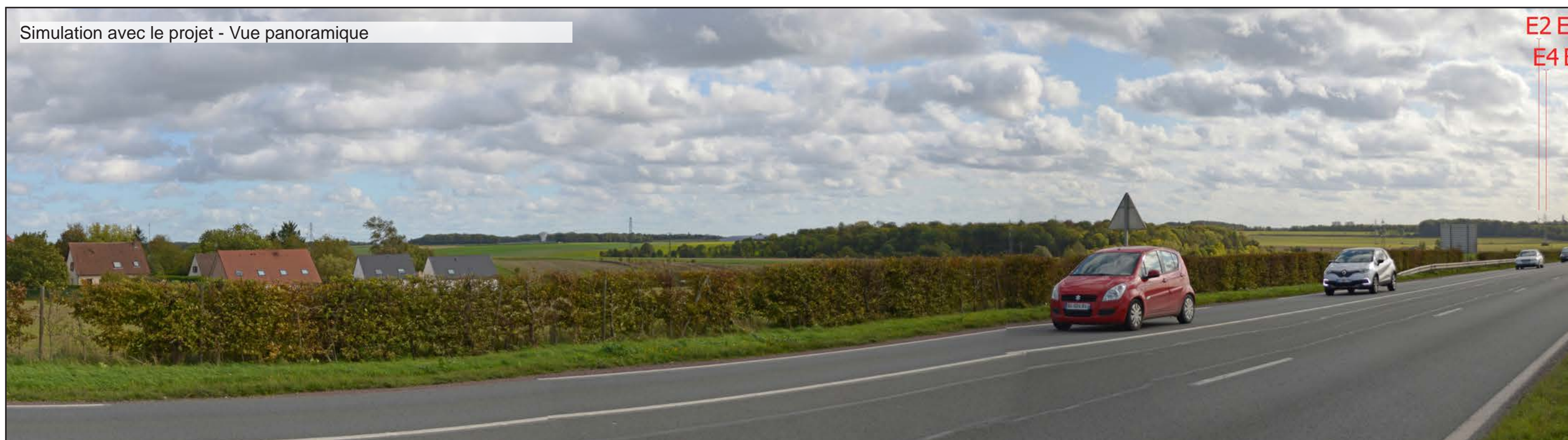


Angle total de la vue $\pm 160^\circ$ (pages gauche et droite)



Angle total de la vue $\pm 160^\circ$ (pages gauche et droite)

- Photosimulation 59 (complément n°9) : Depuis la RN 25 à la sortie Sud de Poulainville (Projet à 16 000 m) - EQS - 18/10/2019





Angle total de la vue $\pm 160^\circ$ (pages gauche et droite)



Angle total de la vue $\pm 160^\circ$ (pages gauche et droite)

- Photosimulation 60 (complément n°10) : Depuis la RN 25 à l'entrée Nord de Poulainville (Projet à 17 200 m) - EQS - 18/10/2019





Angle total de la vue $\pm 159^\circ$ (pages gauche et droite)



Angle total de la vue $\pm 159^\circ$ (pages gauche et droite)

- Photosimulation 61 (complément n°11) : Depuis la Tour Nord de la Cathédrale d'Amiens (Projet à 10 520 m) - EQS - 22/09/2017





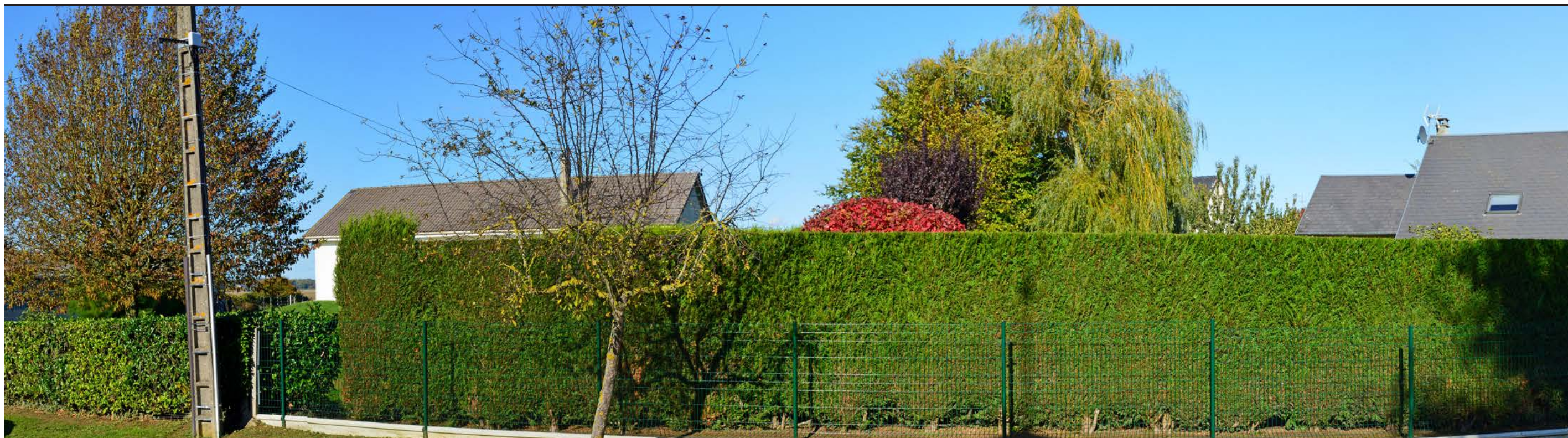
Angle total de la vue $\pm 122^\circ$ (pages gauche et droite)



Angle total de la vue $\pm 122^\circ$ (pages gauche et droite)

• Photosimulation 62 (complément n°12/église) : Depuis le parvis de l'église d'Estrées-sur-Noye (Projet à 2 240 m) - EQS - 09/05/2017





Angle total de la vue $\pm 160^\circ$ (pages gauche et droite)



Angle total de la vue $\pm 160^\circ$ (pages gauche et droite)

- Photosimulation 63 (complément n°12/mairie) : Depuis le trottoir face à la mairie d'Estrées-sur-Noye (Projet à 2 140 m) - EQS - 17/10/2019





Angle total de la vue $\pm 160^\circ$ (pages gauche et droite)



Angle total de la vue $\pm 160^\circ$ (pages gauche et droite)

- Photosimulation 64 (complément n°13/église) : Depuis le parvis de l'église d'Oresmaux (Projet à 3 790 m) - EQS - 17/10/2019





Angle total de la vue $\pm 160^\circ$ (pages gauche et droite)



Angle total de la vue $\pm 160^\circ$ (pages gauche et droite)

- Photosimulation 65 (complément n°13/mairie) : Depuis le haut de l'escalier d'accès à la mairie d'Oresmaux (Projet à 3 790 m) - EQS - 17/10/2019





Angle total de la vue $\pm 160^\circ$ (pages gauche et droite)



Angle total de la vue $\pm 160^\circ$ (pages gauche et droite)

- Photosimulation 66 (complément du n°36) : Depuis la RN 25 au Sud de Villers-Bocage à hauteur du hameau de Bellevue (Projet à 20 300 m) - EQS - 18/10/2019





Angle total de la vue $\pm 136^\circ$ (pages gauche et droite)



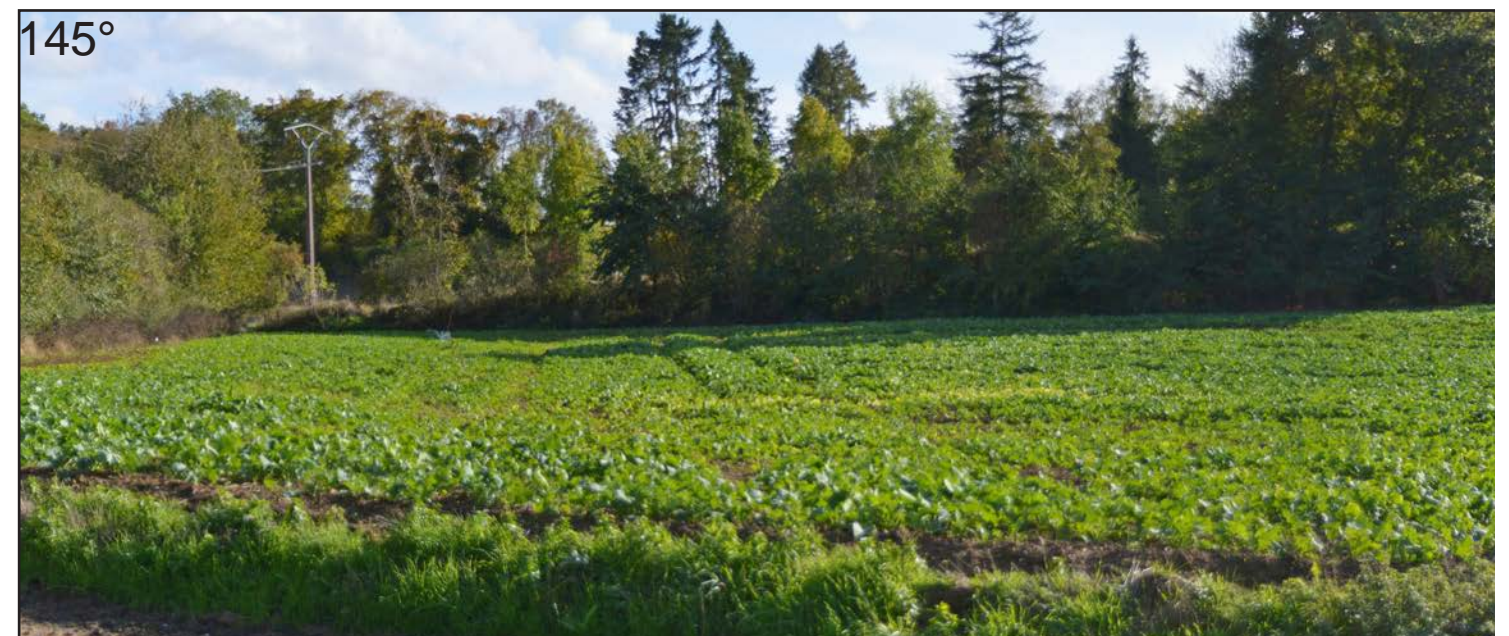
Angle total de la vue $\pm 160^\circ$ (pages gauche et droite)

• Photosimulation 67 (n°17 à 360°)
Depuis la VC d'Estrées-sur-Noye à Grattepanche, à la sortie Ouest d'Estrées-sur-Noye
(Projet à 1 550 m)
EQS - 17/10/2019





- Photosimulation 68 (n°20 à 360°)
Depuis le CR d'Oresmaux à Estrées-sur-Noye, à hauteur du captage d'Estrées-sur-Noye
(Projet à 2 780 m)
EQS - 18/10/2019





• Photosimulation 69 (n°22 à 360°)
Depuis le carrefour RD 1001 / VC 2 de Loueilly à Oresmaux (Projet à 4 770 m)
EQS - 18/10/2019





320°



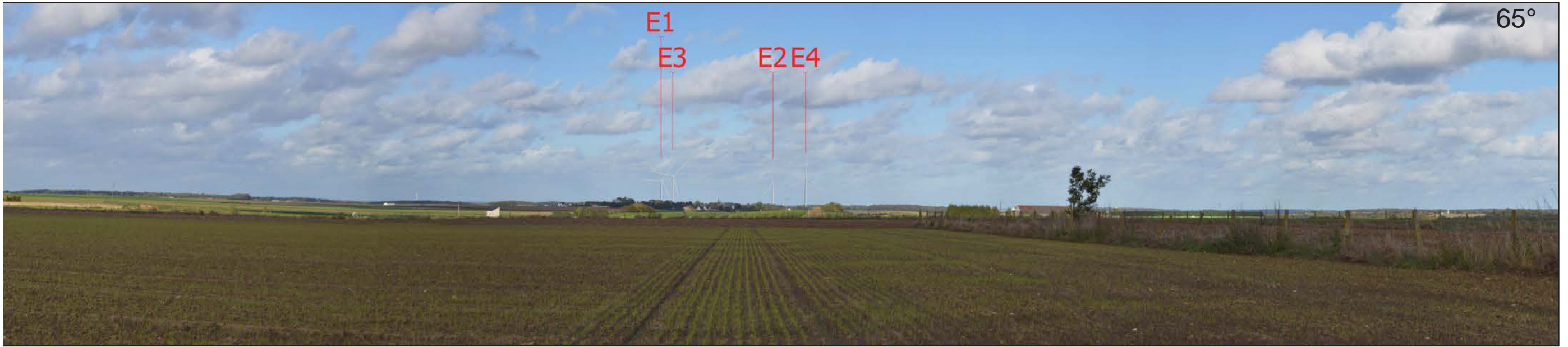
80°



200°

• Photosimulation 70 (n°23 à 360°)
Depuis la RD 162 à la sortie Est d'Oresmaux (Projet à 3 540 m)
EQS - 18/10/2019





Ferme Éolienne de Grattepanche SAS
770 rue Alfred Nobel
34 000 Montpellier



SIÈGE SOCIAL
Eurocape NEW ENERGY France SAS
770 rue Alfred Nobel
34000 MONTPELLIER

PROJET DE PARC ÉOLIEN DE GRATTEPANCHE (80)

DOSSIER DE DEMANDE D'AUTORISATION ENVIRONNEMENTALE

PHOTOSIMULATIONS : VUES PANORAMIQUES PRÉSENTÉES EN DOUBLES A3

Complément apporté en réponse à l'avis de la MRAE n°2020-4991 du 19 janvier 2021.
Les localisations, fléchages et commentaires sont ceux de l'étude d'impact.



Agence Nord-Ouest
5 ter rue de Verdun
80710 QUEVAUVILLERS
Tél : 03 22 90 33 98
Fax : 03 22 90 33 99
Courriel : eqs@wanadoo.fr

Agence Ile-de-France
10 rue Lamartine
60540 BORNEL
Tél : 03 44 08 87 73

Agence Centre Nord
42 bis rue de la Paix
10000 TROYES
Tél : 03 25 40 55 74
Fax : 03 25 40 90 33
Courriel : planeteverte.troyes@orange.fr

Web : www.allianceverte.com

