

MAISON DES ASSOCIATIONS

LANTENNE-VERTIERE(25)
Reconversion du presbytère en maison des assistantes maternelles, salles associations
Amiot Lombard architectes(25)



© M. Noël

TROUVER DE NOUVELLES PROGRAMMATIONS

FORMES URBAINES

FAVORISANT LA DENSITE EN MILIEU RURAL

ECOLE

VENDEGIES SUR ECAILLON (59)
Réhabilitation du presbytère en salle polyvalente et nouveau groupe scolaire du centre du village
Studio Rijssel (59)



© S. Malaud

BIBLIOTHEQUE

VAL-DE-SAANE (76)
Reconversion d'une gare SNCF en «bibliothèque du Tortillard»
Jm. Leforestier architecte (76)
S. Lecheverel architecte (44)



© Photographe

MAISON DE SANTE

VEZELAY(89)
Maison de santé
BQ+A architectes (70)



© Luc Boegly

ESPACE PUBLIC

BOUSSAY(37)
Aménagement d'une halle ouverte intégrant une cuisine dans un jardin
Agence 7 Lieux paysagistes mandataires (49)
Lieux Equations architecte (44)



© Agence 7 lieux paysagistes

Plaquette réalisée en décembre 2022 à la demande de la DDTM 80, par :
- E. Féret architecte conseil de l'Etat
- F. Lebel Garnier paysagiste conseil de l'Etat

Les architecte et paysagiste conseil peuvent être sollicités gratuitement pour tous conseils aux élu.e.s à l'adresse: ddtm-conseils@somme.gouv.fr par tél : 03 64 57 25 72



Entre 2010 et 2019, 1985 hectares d'espaces naturels, agricoles et forestiers ont été consommés dans le département de la Somme, ce qui représente 0,3 % de la superficie du département, ce qui correspond à environ 22 terrains de football par mois.

Pourquoi densifier plutôt que de s'étendre sur des espaces naturels, agricoles ou forestiers ?

- pour lutter contre le réchauffement climatique (maintien de la fonction de stockage du carbone dans les sols)
- pour maintenir les surfaces agricoles utiles indispensables à notre alimentation
- pour préserver la biodiversité, faune et flore
- pour permettre le bon écoulement des eaux
- pour préserver les sites, le paysage
- pour réduire les coûts (limiter l'extension des voiries et réseaux)

Quelles solutions pour densifier ?

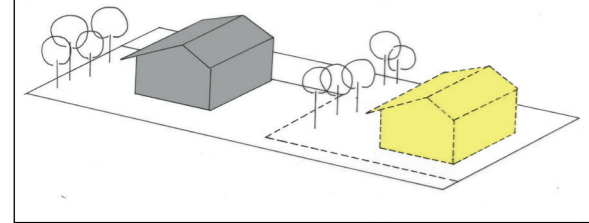
- construire dans les «dents creuses» (1)
- réutiliser les bâtiments abandonnés / friches (2)
- multiplier les usages dans une même construction (équipements publics et habitats / commerces ou activités et habitats ...) (2)
- agrandir l'existant (3)
- diviser les parcelles (type Build In Backyard) (4)
- surélever l'existant (5)
- ré-affecter des espaces délaissés en centre bourg (6)

Pour quel résultat?

- réduction du réchauffement climatique
- économie de foncier et d'argent public
- maintien des terres agricoles et de la capacité alimentaire de la région
- renforcement du lien social par la proximité, grâce aux :
 - accentuation des centralités des bourgs, villages (arrivée de nouveaux habitants, attractivité des territoires ruraux...)
 - maintien des commerces et des écoles (réduction de l'utilisation de la voiture)
- économies d'énergies
- amélioration du cadre de vie

La densité peut parfois être mal perçue alors qu'elle est bénéfique lorsque les besoins primordiaux des habitants sont pris en compte (l'intimité de chacun, l'ensoleillement, le cadre de vie verdoyant pour tous).

DIVISION DE PARCELLES



4

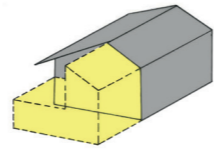


6

© L. Perreau

GAMACHES (80)
Réhabilitation des espaces publics du bourg
concours lauréat - 2022
MAP Métropole Architecture Paysage (92)

AGRANDISSEMENT DE L'EXISTANT



3



© P. Ruault

6 MAISONS ECLUSIERES DE LA VALLEE DE LA SOMME (80)
Réhabilitation extension de patrimoines en équipements publics - 2021
Jl. Maniaque et P. Deprick architectes (80)



© Bureau Face B

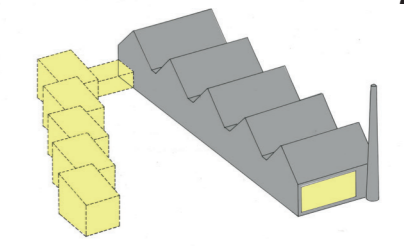
RIBEMONT SUR ANCRE (80)
Réhabilitation d'une filature en médiathèque - 2021
Bureau Face B architectes (59)



© Takuji Shimmura

BRUAY-LA-BUISSIÈRES(62)
La cité des Electriciens réhabilitation d'une cité ouvrière en logement - 2018
Atelier d'architecture P. Prost (75) et J.Didelon architectes du patrimoine (75)

RESTRUCTURATION - EXTENSION



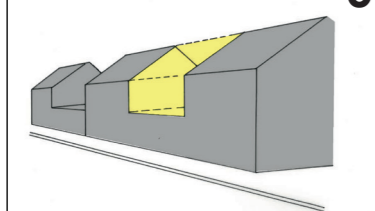
2



© LDK

LILLE (59)
Surélévation d'une maison de ville avec bureau - 2017
Atelier Ma Architectes (59)

SURELEVATION DE L'EXISTANT



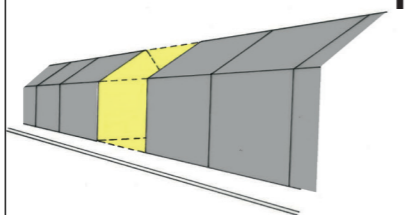
5



© Michel Denancé

ALBERT (80)
Restructuration et rénovation lourde d'un cinéma - 2015
Atelier d'Architecture Lalo (75)

DENT CREUSE - ENTRE DEUX



1



Exemples de densification possible d'un village imaginaire

- NON, il est préférable de :
- Privilégier un alignement urbain pour reconstituer une rue valorisant l'entrée de ville.
 - Privilégier la mitoyenneté favorable à la sobriété thermique.
 - Réduire la consommation des terres agricoles.