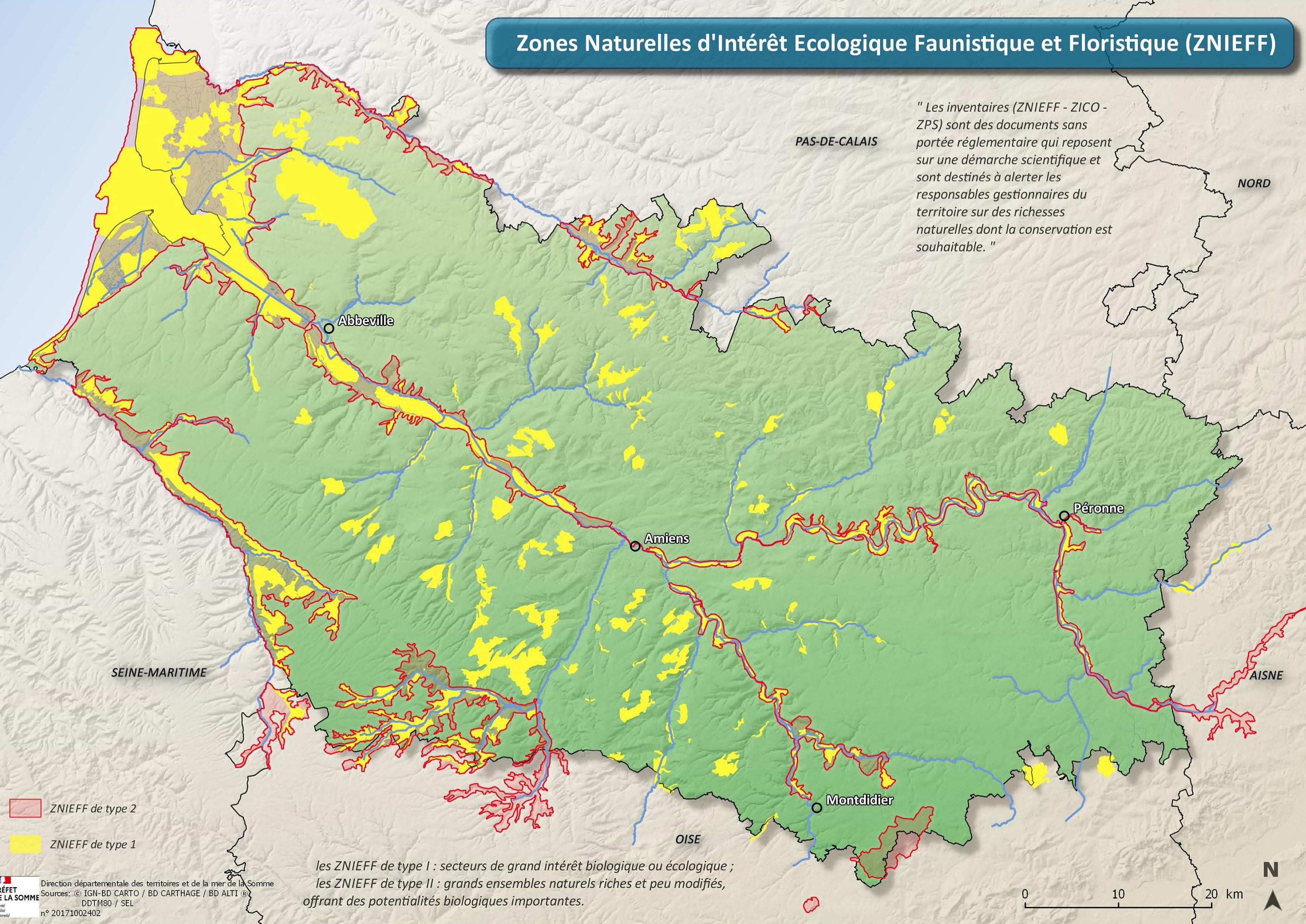


# Zones Naturelles d'Intérêt Ecologique Faunistique et Floristique (ZNIEFF)

" Les inventaires (ZNIEFF - ZICO - ZPS) sont des documents sans portée réglementaire qui reposent sur une démarche scientifique et sont destinés à alerter les responsables gestionnaires du territoire sur des richesses naturelles dont la conservation est souhaitable. "



ZNIEFF de type 2  
ZNIEFF de type 1

les ZNIEFF de type I : secteurs de grand intérêt biologique ou écologique ;  
les ZNIEFF de type II : grands ensembles naturels riches et peu modifiés,  
offrant des potentialités biologiques importantes.