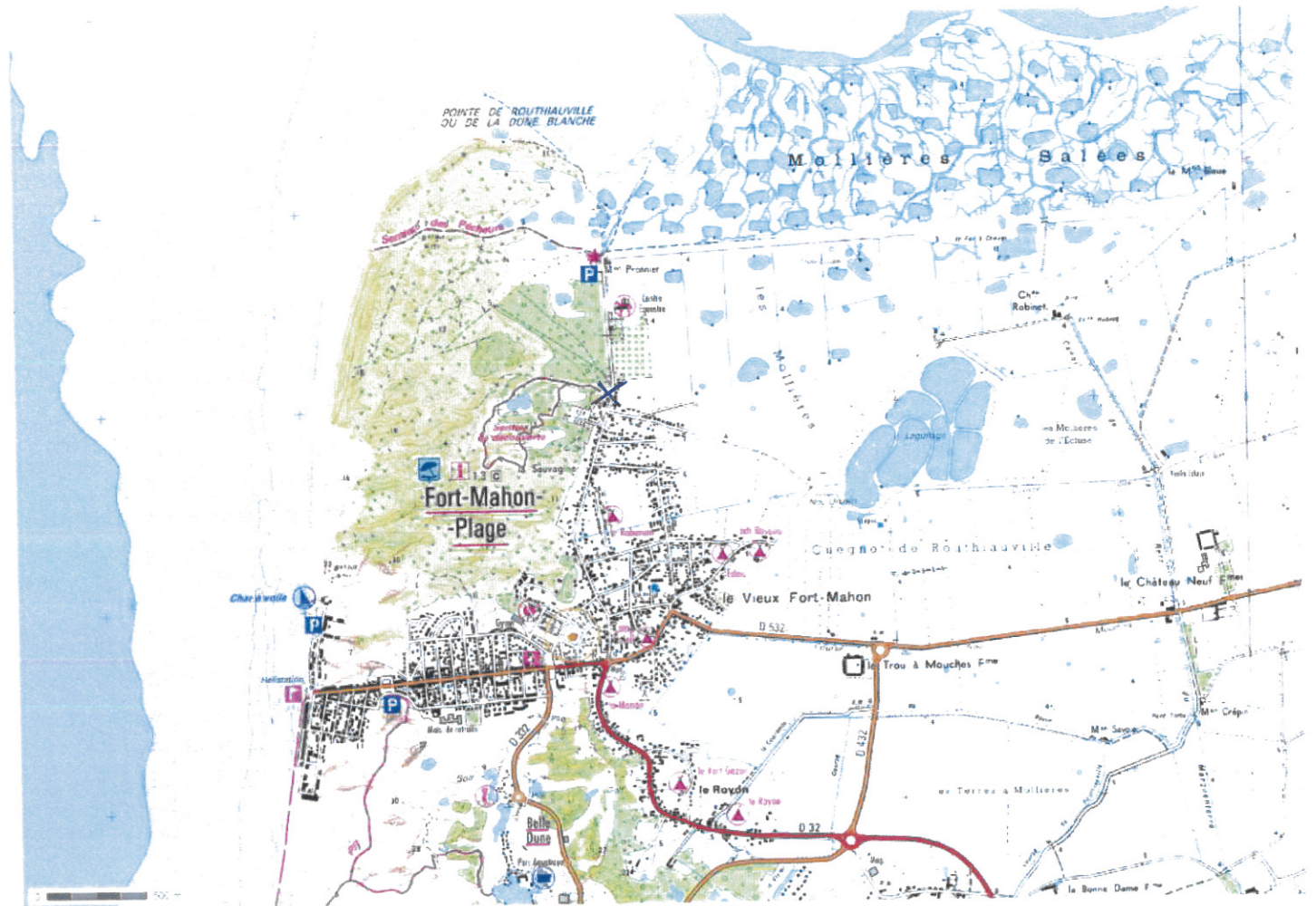


## Annexe 2



Longitude : 1° 34' 30.2" E  
Latitude : 50° 20' 57.2" N

# Annexes 3



# Annexe 4



- Enrobé noir 0/10
- plateau en pavage Brique 5x10x20 en chevron
- Platelage bois Pin traité classe IV
- Sable stabilisé 5 % structure VL
- Sable stabilisé 5 % structure piétonnier
- Haie taillée d'Elaeagnus X ebdengei ou prunus spinosa 80/ 100 3U/ml
- Massifs arbustif type Rosa Rugosa 80 / 100 3 U/m<sup>2</sup>
- Massif d'Oyat G9 10 U / m<sup>2</sup>
- engazonnement
- Dalle Gazon armé sur structure VL
- Aubépine

ETAT PROJETE  
ECHELLE 1/400



Autre

ETA  
EC



tur + haie

Trottoir

Muret

Muret

Clôture

Surface :  
rue Authie :  
420 m

I'Authie

Surface de la parcelle : 1050 m<sup>2</sup>

Parking : env 20 places de  
stationnement

46.57

lo

lo

