



**LA SECURITE ROUTIERE
DANS LA SOMME**

février 2019

Avertissement : Les résultats présentés dans ce baromètre reposent sur une collecte des données brutes d'accidentologie indépendante des bulletins d'analyse des accidents corporels (BAAC) dont le traitement, la transmission et la correction demandent un délai de l'ordre de six mois.

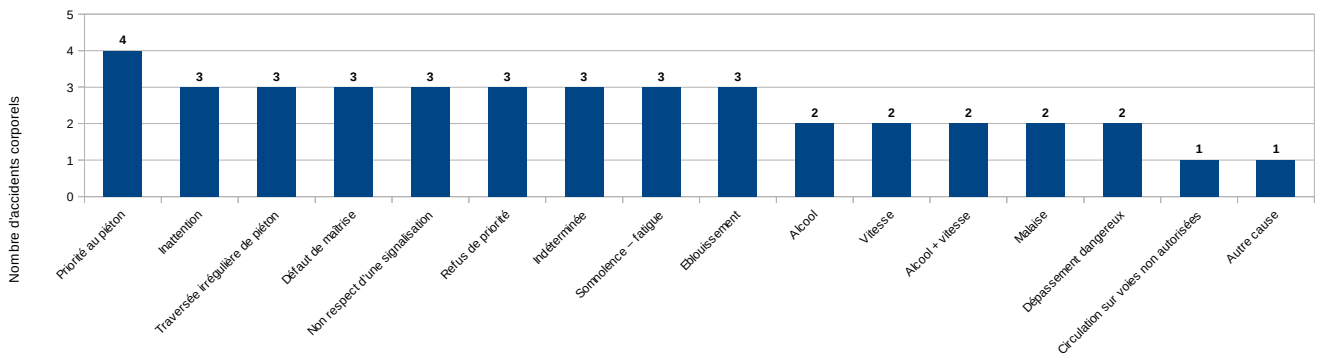
En février 2019				Evolution / même période de l'année passée											
Accidents		Tués		Blessés hospitalisés		Blessés légers									
	8 25 %	40 32	2018		-1 -25 %	3 4	2018		2 18 %	13 11	2018		0 0 %	29 29	2018
Dont zone de compétence Police															
	-3 -17 %	15 18	2018		-2 -100 %	0 2	2018		-1 -50 %	1 2	2018		-10 -42 %	14 24	2018
Dont zone de compétence Gendarmerie															
	11 79 %	25 14	2018		1 50 %	3 2	2018		3 33 %	12 9	2018		10 200 %	15 5	2018

3 personnes sont décédées ce mois-ci.

Répartition des accidents par zone de compétence en février 2019



Répartition des causes des accidents corporels en février 2019



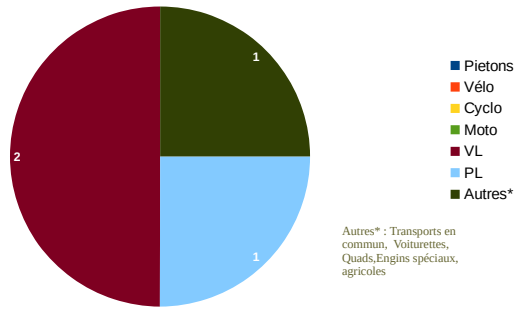
Récapitulatif des personnes tuées par catégorie en février 2019

	Piéton	Cycle	Cyclo	Moto	Véhicule léger	Poids lourd	Autre *
Tués	0	0	0	0	2	1	0
% / Total tués	0 %	0 %	0 %	0 %	67 %	33 %	0 %

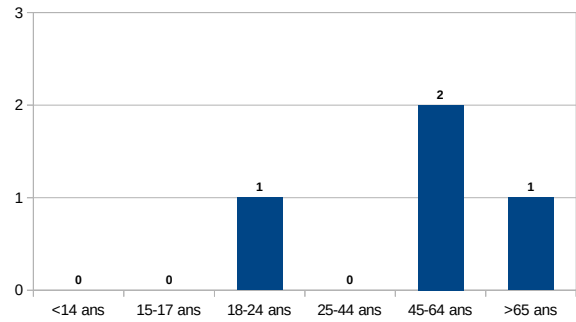
Récapitulatif des personnes tuées par âge en février 2019

	<14 ans	15-17	18-24	25-44	45-64	>65 ans
Tués	0	0	0	0	2	1
% / Total tués	0 %	0 %	0 %	0 %	67 %	33 %

Répartition des personnes tuées par mode de déplacement depuis le 1er janvier 2019



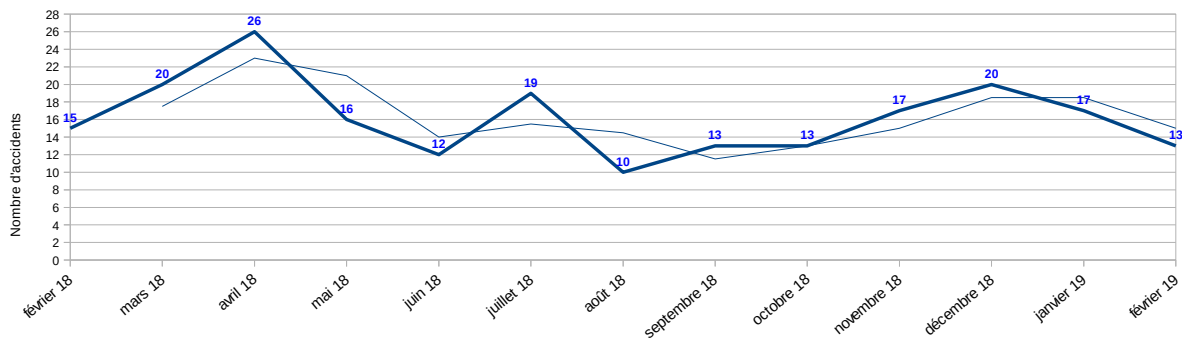
Répartition des personnes tuées par tranche d'âge depuis le 1er janvier 2019



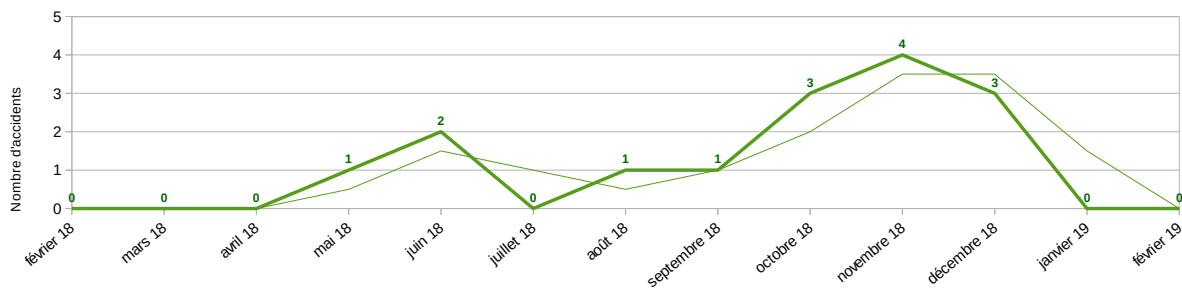
En cumul depuis le 1er janvier 2018				Évolution / même période de l'année passée											
Accidents		Tués		Blessés hospitalisés		Blessés légers									
↑	1 1 %	80	2018 79	↓	-3 -43 %	4	2018 7	↑	3 18 %	20	2018 17	↓	-4 -5 %	75	2018 79
Dont zone de compétence Police															
↓	-12 -23 %	41	2018 53	↓	-2 -67 %	1	2018 3	↓	-1 -50 %	1	2018 2	↓	-21 -31 %	46	2018 67
Dont zone de compétence Gendarmerie															
↑	13 50 %	39	2018 26	↓	-1 -25 %	3	2018 4	↑	4 27 %	19	2018 15	↑	17 142 %	29	2018 12

Evolution du nombre d'accidents corporels dans les communes d'Amiens, Abbeville et en zone gendarmerie depuis un an

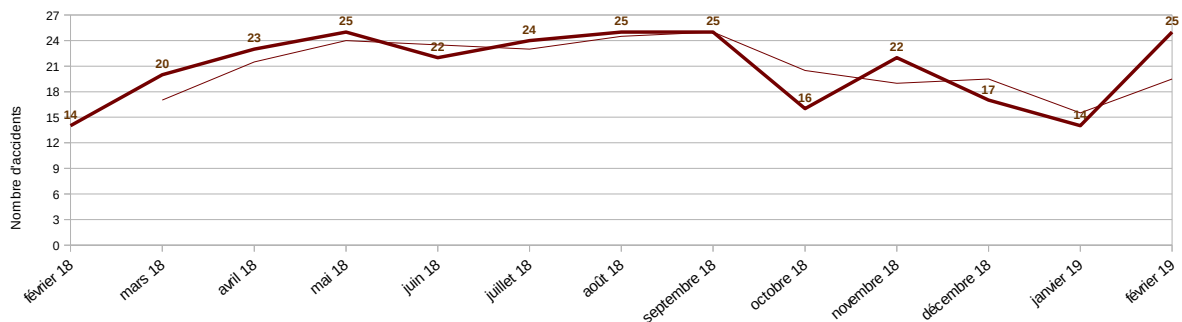
Commune d'Amiens



Commune d'Abbeville



Zone de compétence gendarmerie



Evolution du nombre d'accidents corporels, personnes tuées et blessées entre février 2018 et février 2019

